

ठूलो (बृहदाकार) फोहोर सङ्कलन केन्द्र ("सोदाइ-गोमि-उकेचुके-सेन्ता") 0570-666-861

केहि आईपी फोन आदिको वातावरणको कारण प्रयोग गर्न नसकिएमा [06-6486-0530]  
[आवेदन अवधि] ठूलो (बृहदाकार) फोहोर : ३ महिना देखि ७ दिन अघि सम्म (अनलाइन आवेदन गर्नको लागि १४ दिन अघि सम्म)  
अतिरिक्त फोहोर : ३ महिना देखि ३ दिन अघि सम्म

ठूलो (बृहदाकार) फोहोर

आवेदन प्रणाली शुल्क लाग्ने

अतिरिक्त फोहोर

आवेदन प्रणाली शुल्क लाग्ने



घर सनेबेला निसिकेको फोहोरहरू र ठूलो फोहोर

झरेको पातहरू र काटेको काठ, घाँस आदिका फोहोर नगरपालिकाले तोकिएको झोलामा ४ वटा झोला भन्दा बाढी फाल्नेबेला

एकै पटकमा ६ वटा भन्दा बढी ठूलो फोहोर फाल्नेबेला

तोकिएको सङ्कलन गर्ने दिनमा फोहोर फाल्न नपाइने बेला

※आवेदन अवधि ३ महिना देखि ३ दिन अघिसम्म  
※सङ्कलनको लागि तपाईंको उपस्थिति आवश्यक छ

अफैले फोहोरहरू सीधा ल्याइजने

रिजर्भ आवश्यक शुल्क लाग्ने

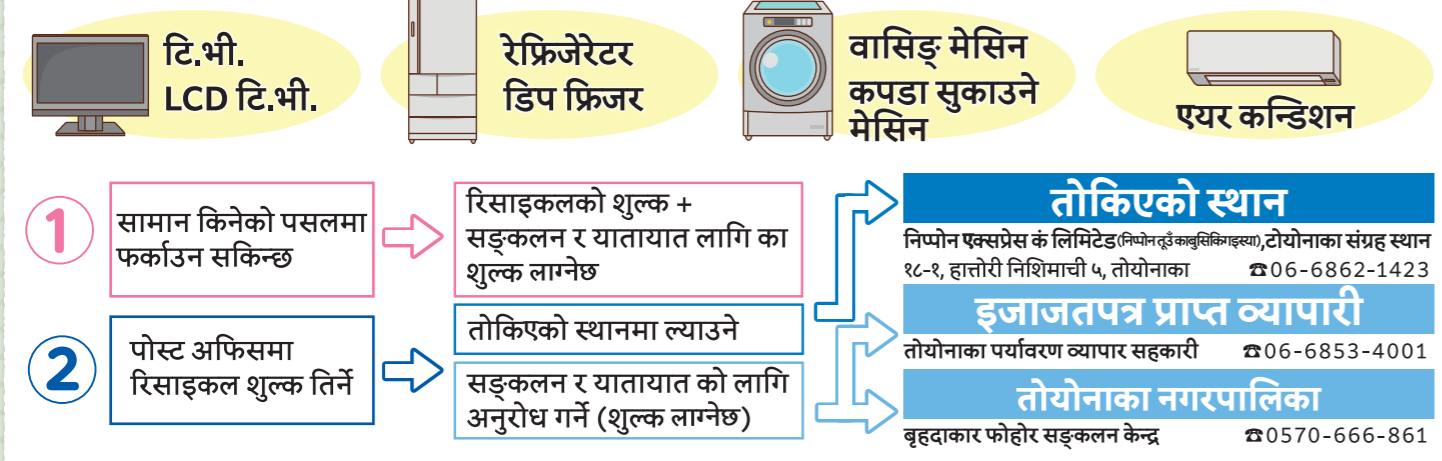
तोयोनाका-इतमि कुरीन लन्दो

आरक्षण रिसेप्शन मात्र 06-6841-4498  
सोमबार ~ शनिबार 9:00 ~ 17:00

[समय]  
सोमबार ~ शुक्रबार (राष्ट्रिय बिदा सहित) 14:00 ~ 16:30  
शनिबार (राष्ट्रिय बिदा सहित) 10:00 ~ 16:00



रिसाइकल गृह सामान



यातायात र ठूलो अथवा प्रयोग गर्न गाह्रो वस्तुहरू ※नगरपालिकामा सङ्कलन गर्न सक्दैन

१५ से.मि. भन्दा बढी कडा वस्तुहरू ब्लक र मलबेहरू ढुङ्गा, माटो, बालुवा

द्रत गाइड

रिसाइकल फोहोर छुटाउने र फले नियम

तोयोनाका नागरको फोहोर छुटाउने र फले तरिका

※तपाईंको क्षेत्रको फोहोर सङ्कलन गर्ने दिन बुझाउनको लागि, फोहोर पात्रोद्वारा, अथवा फोहोर र रिसाइकल स्रोत को तालिका हेर्नु होला



तोयोनाका नागर बाट निवेदन ①

कृपया फोहोरहरू बिहानको ८:३० बजे भित्र तोकिएको फोहोर सङ्कलन स्थानमा लगेर राख्नु होस्

तोयोनाका नागर बाट निवेदन ②

कृपया सही रूपमा फोहोरहरू छुटाएर फल्नु होस्। सानो रिचार्जेबल ब्याट्री र स्प्रे क्यानमा भएका सामग्रीहरू "जलाउन नसकिने फोहोर" मा मिसाइएका कारण विस्फोट र आगलागीका घटना भएका छन्।

तोयोनाका नागरको LINE अधिकारिक खातामा रिसाइकल फोहोर छुटाउने विधिका जानकारी पाउनु होस्!

दाहिने QR कोड स्क्यान गर्ने, वा LINE मित्र पृष्ठबाट साथीको रूपमा "豊中市 (तोयोनाका सिटी)" थप्ने र "通常メニュー (नियमित मेन्यू)" बाट "ごみ分別 (फोहोर छुटाउने तरिका)" प्रयोग गर्नु होला।

YouTube मा स्ट्रिमिङ!

"तोयोनाका वातावरण टिभी" वातावरणको बारेमा विभिन्न प्रश्न र चिन्ताहरू भिडियोमा सजिलोसँग बुझ्नो तरिकामा समाधान गरिनेछ!

कृपया हाम्रो च्यानललाई सदस्यता लिनुहोस्!

"सा-न्-आ-रू (sanaru)" जापानी भाषा मात्र फोहोर अलग प्रकारको app "सा-न्-आ-रू (sanaru)"मा सजिलोसँग फोहोर र रिसाइकल स्रोतहरू अलग गर्ने तारिकाहरू खोज्ने, वा सङ्कलन मितिको बारेमा जानकारी गराउने कार्य नै छ

प्रकाशक र सम्पर्क : तोयोनाका सिटी वातावरण विभाग घरेलु फोहोर व्यापार विभाग

प्लास्टिक, प्लास्टिक बोतल (पेट्टो बोतल), क्यान, कागज र कपडा . . . 06-6843-3512

जले फोहोर, नजले फोहोर, सिसा बोतल, ठूलो फोहोर, अतिरिक्त . . . 06-6843-3513

ネパール語版



### जल्ने फोहोर



#### गल्ने फोहोर



प्लास्टिक चिन्ह नभएको उत्पादनहरू

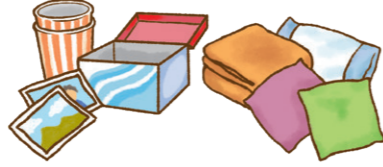


प्लास्टिकका कन्टेनरहरू र प्याकेजिहरू जुन पखालेपनि सफा नाभाएको



#### रबर र छाला उत्पादनहरू

५० से.मि. भन्दा कम लम्बाईमा कटेर निकाली राख्नुस्



जुन कागज र कपडाको रूपमा राख्न मिल्ने कागज र कपडा



#### झुरेको र काटेको पातहरू, घास झार इत्यादि

यदि ४ वटा भन्दा बढी तोकिएको झोलामा राख्नु भएमा, अतिरिक्त फोहोर अन्तर्गत पर्दछ

हाफ्टामा २ पटक



### नजल्ने फोहोर



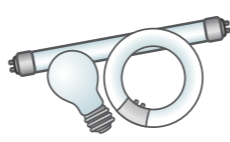
#### पकाउने भाँडाहरू



सिसा जन्य वस्तु र सेरामिक्सको भाँडा



एल्युमिनियम कन्टेनर, एल्युमिनियम पत्री



ट्यूब लाइट बल्ब र चिम



#### सानो आकारको घरायसी वद्युतीय सामान

जुन ३० से.मि. भन्दा कम आयामको सामानहरू  
\*कृपया सानो रिचार्जिबल विद्युतीय उपकरणहरू आधार सङ्कलन स्थानमा ल्याइजानुस्



#### धातु उत्पादनहरू

छाता तथा ट्यूब लाइट जस्तो लामो साधनहरू नगरपालिकाले सङ्कलन गरिनेछ



#### अन्य

लाइटर प्रयोग गरीसकउनुस्



धारिलो साधन आदि बाक्लो कागजमा बेरर "kiken (खतरा)" भनी जापानी भाषामा लेख्नुस्

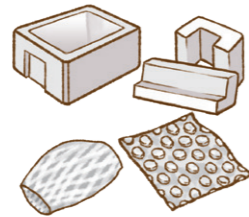
प्रत्येक ४ हाफ्टामा १ पटक



### प्ल्यस्टिक कन्टेनर र प्याकेजि



झोलाको विन्न झोला राख्न हुन्दैन



कुशन सामग्री (पोलिस्टेरिन फोमबाट बनेको सामग्री आदि)



बोटलको बिको र लेबल



झोला, बाहिरी फिल्म



प्लास्टिक प्याकेजहरू र खानाको ट्रेहरू



बोटलहरू



पुडिङ आदिका प्लास्टिकको भाँडा

\*सफा गरेर फल्नुस्

हाफ्टामा १ पटक



तोयोनाका-इटामी श्रीआर (3R) सेन्टरमा प्ल्यस्टिकको सामानहरू प्ल्याएपछि विदेशी वस्तु निकाल्ने कार्य गरिरहेको छ  
इन्जेक्शन सुई र चक्कुहरू सँगै मिसाउँदा चोट लाग्न सक्छ, त्यसैले कृपया डिस्पोजल अघि सही विभाजन वर्गीकरण पालना गर्नुहोस्



### कागज, कपडाहरू

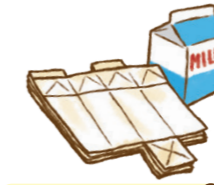
प्रत्येक २ हाफ्टामा १ पटक



#### पत्र-पत्रिका



#### मागजिन



#### दूध र जूस आदि कागजका प्याक



#### कागजको कार्टुन



#### विविध कागजहरू

विविध कागजबाट प्लास्टिकको लेबल र फिल्महरू हटाउनुहोस् र झोलामा राख्नुहोस्



#### पुराना कपडाहरू

विन्न लाउने कपडा, फोहोर लुगा, पर्दा, कार्पेट, खेलौनाहरू आदि जल्ने फोहोरको रूपमा फाल्नुस्

### क्यान, खतरनाक फोहोरहरू

प्रत्येक २ हाफ्टामा १ पटक



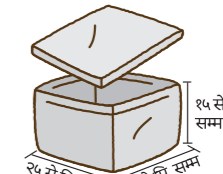
सफा गरेर फल्नुस्

#### स्टिल क्यान, एल्युमिनियम क्यान



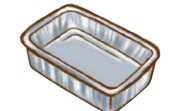
#### सप्रे क्यान, सानो ग्याँसका बन्बे आदि

\*प्वाल नबनाइ सामग्रीहरू पूर्ण रूपमा प्रयोग गर्नुहोस्



#### मिठाईका क्यान

#### भ्रामक वस्तुहरू



एल्युमिनियम कन्टेनर

#### नजल्ने फोहोर

### सिसा बोटल

प्रत्येक २ हाफ्टामा १ पटक



बोटलको बिको निकालेर जल्ने फोहोरको रूपमा फाल्नुहोस्



सफा गरेर फल्नुस्

#### पेय, खाना, तेल, मेकअप, मसला, औषधिकाको बोटलहरू

#### कन्टेनरमा सङ्कलन गर्न आउनेछ



\*यदि सङ्कलन कन्टेनर छैन भने, कृपया घरेलु फोहोर व्यवसाय विभागलाई सम्पर्क गर्नुहोस्

#### भ्रामक वस्तुहरू



सिसाको बस्तु र सेरामिक्सका भाँडा  
धमिलो रङको बोटल  
ट्यूब लाइट र चिम

#### नजल्ने फोहोर

### प्लास्टिक बोटल (पेट्टु बोटल)

प्रत्येक ४ हाफ्टामा १ पटक



सफा गरेर फल्नुस्

#### पेय, सिजन र रक्सीको प्लास्टिक बोटलहरू (पेट्टु बोटल)



बोटलको बिको फुकाल्नुहोस्  
बोटलको बिको  
प्लास्टिक लेबल  
प्ल्यस्टिक कन्टेनर र प्याकेजि

सार्वजनिक सुविधाहरू र सुपरमार्केट जस्ता ठाउँहरूमा पनि सङ्कलन स्थान राखेको छ



検索 豊中市ペットボトル

### [अन्य स्थानहरू]

विवरणहरूको लागि कृपया हाम्रो वेबसाइट हेर्नुहोस्



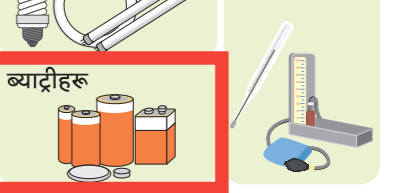
तोयोनाका सिटी HP अन्य सङ्कलन स्थानहरू पनि राखेकोछ

### सानो घरायसी बिधुतीय फोहोर



### पारो भएको फोहोर

ट्यूब लाइट (सीधा अथवा गोलाकारमा बनेको)  
थर्मोमीटर रक्तचाप नाप्ने थर्मोमीटर तापमान नाप्ने थर्मोमीटर



#### ब्याट्रीहरू