

# 準工業地域及び工業地域に 居住をお考えの皆さまへ!



## ～住宅と事業所(工場等)の共存・共生のために～

本市には、市内の西部と南部に「準工業地域」と「工業地域」があり、製造業を中心とした事業所が多く集まっています。一方、この地域には住宅も多く、騒音や振動をめぐって住宅と事業所のトラブルが発生するケースもあります。

市はこのような状況を受け、**住宅と事業所のトラブルを未然に防ぐとともに、事業所の安定した操業環境の維持・形成**を目的とした「豊中市企業立地促進計画」を策定しました。

**住宅と事業所の共存・共生のため、皆さまのご理解をよろしくお願いいたします。**

## 準工業地域・工業地域ってどんなところ?

製造業や建設業など多種多様な事業所を建設することができる地域です。

また、**法律で決められた基準値を超えない範囲で、騒音や振動(※)が発生することがあります。**

### (※)騒音や振動の《最大値の》目安

騒音	電車の車内程度の騒音
振動	屋内にいる人のほとんどが揺れを感じる程度の振動



市内の西部と南部に  
工場がたくさんあるよ!

### 準工業地域

どんな工場が  
建てられるの? 一般的な金属加工の工場、製造工場  
など危険性や環境を悪化させるおそ  
れがやや多い工場

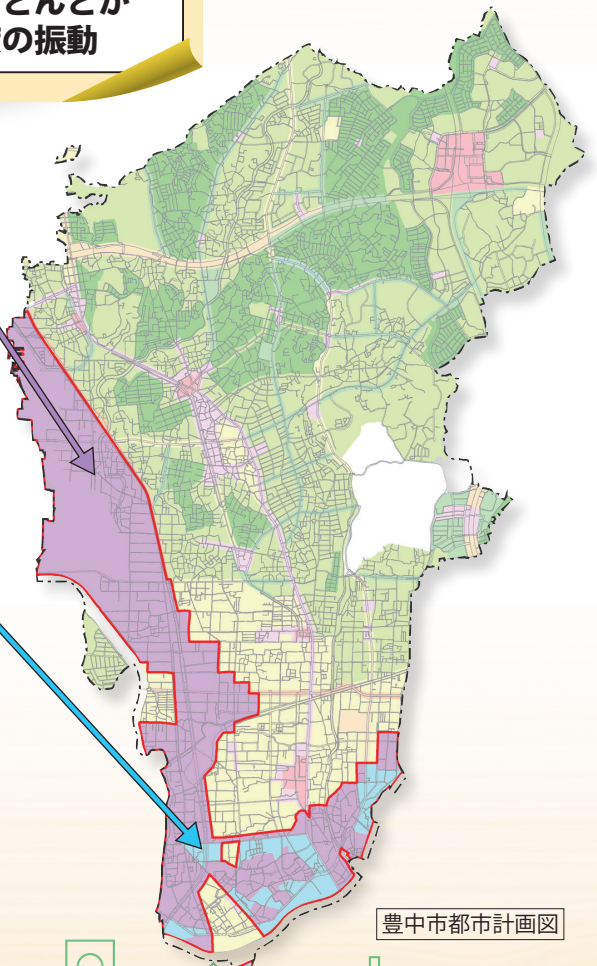
工場以外は? ほとんどの建物が建てられます。

### 工業地域

どんな工場が  
建てられるの? 火気・化学薬品等の危険物を扱う工場  
など危険性が大きいまたは著しく  
環境を悪化させるおそれがある工場

工場以外は? 住宅は建てられますが、学校、  
病院、ホテル等は建てられません。

※準工業地域・工業地域について詳しく知りたい方は、裏面のお問合せ先までご連絡ください。

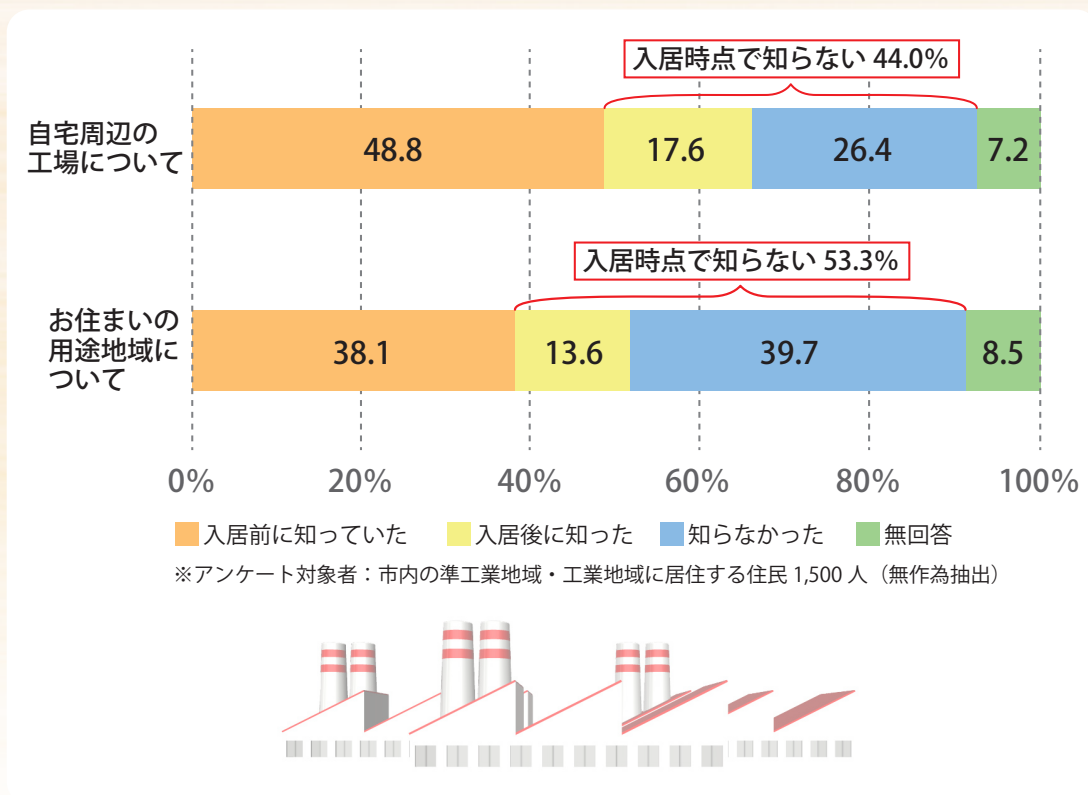


豊中市都市計画図



## 参考【住工混在防止に関するアンケート】結果から(平成28年度実施)

**Q** あなたは、「自宅周辺で工場が操業していること」または「お住まいの地域が工業系の用途地域であること」を《入居前から》知っていましたか？



### このアンケートで分かったこと

- 1 入居前に「周辺で工場が操業していること」を知らなかった住民が **4割** 程度
- 2 入居前に「工業系の用途地域であること」を知らなかった住民が **5割** 程度



トラブルを未然に防ぐためにも、準工業地域・工業地域の特性を、入居前にご確認いただくことが大切です。

豊中市企業立地促進計画について  
その他ご不明な点がありましたら  
ご遠慮なくお問い合わせください。

#### 【お問合せ先】

大阪府豊中市中桜塚3-1-1 豊中市役所 都市活力部 産業振興課  
TEL: 06-6858-2187

