

# ビレーズトリエアロスフィアの吸入方法

この薬は1本で120吸入できます。

ビレーズトリ®エアロスフィア®  
120吸入



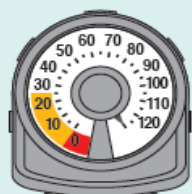
## インジケーター

### 残数の見方

インジケーターに残りの噴霧回数が表示されます。  
小窓に表示される目盛は5きざみで、1回噴霧ごとに矢印が進みます。  
矢印が赤色の部分に近づく前に新しい吸入器をご準備ください。  
カウンターの表示が「0」になったら新しい吸入器に交換してください。  
カウンターが「0」になってもボタンを押すことは出来ませんが、  
正しい量の薬を吸入することが出来ません。

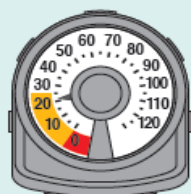
## インジケーターの表示について

開封時

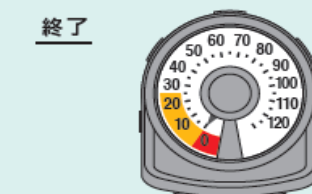


初回の空噴霧分及び、洗  
浄後の空噴霧分を含めて  
表示しているため、矢印が  
「120」を超えた部分を示  
しています。

終了



使用を続けると、矢印が黄  
色の部分を指すようになり  
ます。赤色の部分に近づく  
前に、新しい吸入器をご準  
備ください。



矢印が赤色の部分の「0」を  
指したら、新しい吸入器に  
取りかえてください。



- 1 吸入器の吸入口についているキャップをはずします。  
外す際は、本体記載の矢印の表示どおり、  
左右の端を同時につまみます。



- 2 写真のようにボタンが上になるように吸入器を持ち、  
よく振ります。

初めて本剤を使用される場合、アクチュエーターを洗浄した場合、  
吸入器を落としてしまった場合、7日以上使用しなかった場合は、  
一定量噴霧させるために、  
(振る→空噴霧)の操作を2度行ってから使用して下さい。



**3 吸入器をくわえる前に、苦しならない程度に息を十分に吐き出します。**



**4 吸入口を軽くくわえ、息をゆっくり深く吸い込みながらボタン中央部をしっかりと押し、噴霧される薬剤を吸入してください。**

吸入口から唇を離し、口を閉じ、5秒を目安に、苦しならない程度に息を止めます。そして、ゆっくり息を吐き出してください。  
続けて吸入する場合は、上記の操作2~4を繰り返してください。



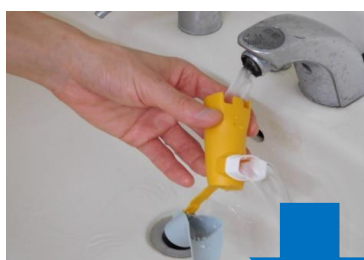
**5 吸入が終わったら必ずうがいをしてください。**  
使用後はキャップをして保管してください。

## ビレーズトリエアロスフィア・アクチュエーターの洗浄方法

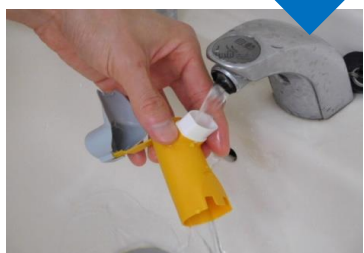
お薬が容器内に付着するときちんと噴霧できなくなるため、**アクチュエーターを週に1回洗浄してください。**



- 1 アクチュエーターから缶を外した後、キャップを外します。  
(外した缶は濡らさないようにします)



- 2 アクチュエーターの中を約30秒間、ぬるま湯で洗い流します。  
その後、アクチュエーターを逆さまにして、  
さらに約30秒間洗い流します。



- 3 アクチュエーター内と吸入口を確認してください。  
もし、お薬が付着しているようなら、再度洗い流してください。



- 4 アクチュエーターをキャップを外したまま、  
風通しの良い場所に置いて十分に乾燥させます。  
(濡れているうちは缶をセットしないでください)

- 5 アクチュエーターが完全に乾いたら、キャップを閉じた後、  
ゆっくりと缶をアクチュエーターに差し込みます。

- 6 洗浄後は、  
**振る→空噴霧の操作を2度行ってから使用して下さい。**

## 誤った使用例(こんなことしていませんか?)

### ●吸入前 写真1



### ●吸入時 写真2



### 写真3



### 写真4



- × 吸入可能残数を確認していない
- × 初回使用時、7日以上使用しなかった場合や吸入器を洗浄した場合、吸入器を落としてしまった場合、振る→空噴霧の操作を2回行っていない(写真1)
- × 吸入毎に、振る→空噴霧の操作をしてから吸入している
- × 吸入毎に、よく振っていない
- × 指に力が入らず、噴霧ボタンが効果的に押せず、十分に噴霧できていない(写真2)
- × ゆっくり深い吸入ができていない(ドライパウダー型吸入薬と混同している)
- × 薬剤の噴霧方向が不安定になってしまう(指に支持する力がない、手が震える、入れ歯ががたつく等)
- × 噴霧ボタンを押したまま吸っている
- × 薬剤噴霧時に、呼吸を同調できていない(写真3)

吸入するタイミングに注意!

- × 顔をまっすぐに、あるいは少し下向き加減で吸っていない(写真4)
- × 吸入中に、吸入器の上部や口の辺りに噴霧が見える(うまく吸入していない)

## 誤った使用例(こんなことしていませんか?)

写真5



- × 寝たままで、あるいは吸入器を傾けて吸入している(写真5)
- × 吸入直後の5秒程度の息止めができていない
- × ボンベが空になっても気が付かず、吸い続けている

●吸入後  
写真6



- × 吸入後のうがいをしていない(写真6)

うがいは必要!

●保管について

- × 吸入器を清潔に保管していない
- × アクチュエーターを週に1回洗浄していない
- × 高温になる所(直射日光の当る車内など)に放置している

# 理解度確認シート

指導日 年 月 日

患者ID: \_\_\_\_\_

氏名: \_\_\_\_\_

## ●吸入前

薬剤残量カウンターを確認する ( よい ・普通 ・次回確認 )

振る→空噴霧の操作は最初の使用时、  
7日以上使用しなかった場合、吸入器を落してしまった場合、  
アクチュエーターを洗淨した場合にのみ行う  
(毎回行う必要はない) ( よい ・普通 ・次回確認 )

吸入前に、吸入器を上下に振る ( よい ・普通 ・次回確認 )

## ●吸入時

噴霧ボタンをしっかり押す ( よい ・普通 ・次回確認 )

吸入時、顔の位置をまっすぐあるいは、少し下向き加減にする ( よい ・普通 ・次回確認 )

薬剤噴霧時に、呼吸を同調する(知識・技能) ( よい ・普通 ・次回確認 )

薬剤噴霧方向が安定している ( よい ・普通 ・次回確認 )

ゆっくりと深く吸入する(知識・技能) ( よい ・普通 ・次回確認 )

吸入直後に5秒程度の息止めをする(知識・技能) ( よい ・普通 ・次回確認 )

## ●吸入後

吸入後にしっかりとうがいをする(知識・技能) ( よい ・普通 ・次回確認 )

## ●保管について

高温にならない場所で保管する ( よい ・普通 ・次回確認 )

キャップを閉じ、吸入器を清潔に保つ ( よい ・普通 ・次回確認 )

アクチュエーターを洗淨し、清潔に保つ ( よい ・普通 ・次回確認 )

指導確認薬剤師

