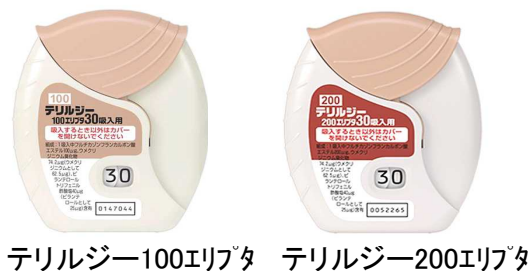


テリルジーエリプタの吸入方法

この薬は1個で30吸入できます。

* 写真はエリプタの一例であり、実物とは異なる場合があります。
テリルジー200エリプタは右上の写真を参照して下さい。



残数の見方

カウンターのは、残りの数を示します。
残りの薬が10回分未満になると、カウンターの片側が赤くなります。
カバーを閉じた状態でカウンターの表示が「0」になったら
新しい吸入器に交換してください。
カウンター表示が「0」になった後、カバーを開けると、
カウンター全体が赤くなり、使用できません。



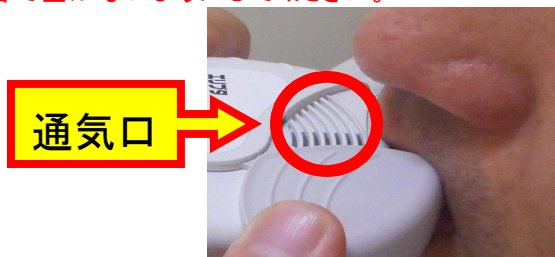
1 カバーを「カチッ」と音がするまで開けます。

片手で本体を持ち、もう片方の手でカバーを矢印の方向に「カチッ」と音がするまで開けます。
カバーを開けることにより1吸入分の薬がセットされます。
カバーは吸入直前に開けてください。吸入せずに閉じた場合、
薬は内部に安全に格納されますが、再び使用することはできません。
カバーを開けるときに重さ(抵抗)を感じることや、
きしみ音がすることがありますが、故障ではありません。



2 薬を吸います。

息をはき出してから吸入器を平らに持ち、マウスピース(吸入口)をしっかりくわえ、強く深く「スーッ」と息を吸い込んでください。
吸入器から唇を離し、5秒を目安に苦しくならない程度に息を止めます。
次にゆっくりと息をはきます。
マウスピース(吸入口)に息を吹き込まないでください。
通気口を指や唇で塞がないようにしてください。





3 カバーを閉じます。

カバーをしっかり持ち、カチリと音がするところまで戻してカバーを閉じてください。



4 吸入後うがいをします。

口に残った薬を洗い流すために、吸入後は必ずうがいをしてください。