

資料 2

病院業務状況

(病院運営審議会資料)

平成 29 年 7 月

(2017 年)

市立豊中病院

目 次

	ページ
1 . 病 院 沿 革.....	1
2 . 業 務 概 要.....	5
3 . 市 立 豊 中 病 院 組 織 図.....	6
4 . 年 度 別 収 益 的 収 支 決 算 比 較 表.....	7
5 . 年 度 別 資 本 的 収 支 決 算 比 較 表.....	8
6 . 年 度 別 入 院 ・ 外 来 患 者 数 等 比 較 表.....	8
7 . 年 度 別 決 算 状 況 等 比 較 グ ラ フ.....	9
8 . 特 定 病 床 の 利 用 状 況.....	13
9 . 平 成 28 年 度 業 務 関 係 諸 統 計.....	14

1. 病院沿革

- ・開設者 豊中市長
- ・名称 市立豊中病院
- ・所在地 豊中市柴原町4丁目14番1号
- ・開設年月日 平成9年11月3日

(沿革)

- 昭和19年 4月 私立病院を買収し豊中市民病院として、内科、外科、小児科の3科をもって発足
- 昭和29年 7月 豊中市岡上の町2丁目1番1号に新病院竣工、市立豊中病院と改称
(内科、外科、小児科、皮膚泌尿器科、耳鼻咽喉科、整形外科、産婦人科、眼科、理学診療科、歯科)
- 昭和32年 7月 総合病院の認可を受ける
- 昭和32年 9月 併設伝染病棟新築竣工35床、一般病床30床増加
(一般142、結核45、伝染35、計222床)
- 昭和33年11月 基準給食の実施の承認
- 昭和35年 5月 東病棟新築工事完了
(一般246、結核58、伝染35、計339床)
- 昭和37年 5月 基準寝具設備の実施の承認
- 昭和39年 4月 地方公営企業法の適用を受ける(一部財務適用)
- 昭和39年10月 救急病院告示の承認
- 昭和41年10月 基準看護の実施の承認
- 昭和41年11月 南館病棟、診療棟、管理棟等の増改築工事が竣工
(一般446、結核58、伝染35、計539床)
(診療科) 第1内科、第2内科、小児科、外科、整形外科、皮膚科、泌尿器科、産婦人科、眼科、耳鼻いんこう科、放射線科、歯科、麻酔科
(診療補助科) 中央検査科、健康管理科、母子保健科、中央手術科

昭和45年 7月 脳神経外科新設（診療科）

昭和45年10月 結核病棟24床に縮小
（一般480、結核24、伝染35、計539床）

昭和46年 1月 市立豊中病院看護婦託児所開所（収容人員20人）

昭和47年 4月 心臓外科を新設（診療補助科）

昭和47年12月 基準看護の類別変更（1類→特類）

昭和49年10月 " （特類→特2類）

昭和50年10月 結核病棟廃止
（一般504、伝染35、計539床）

昭和51年 1月 看護婦寄宿舍新築竣工

昭和51年 4月 診療報酬点数表乙表に切換

昭和53年10月 医務局を2局制に改組

昭和55年 3月 CTスキャナー診療棟新築竣工

昭和63年 4月 新病院基本構想案作成
市長に提出

昭和63年12月 市議会において新病院建設予定地を「二尾池」に決定

平成 元年 2月 新病院基本構想案答申

平成 元年 7月 臨床研修医制度発足

平成 元年12月 市議会において新病院建設基本構想案を承認

平成 2年 4月 事務局内に新病院建設準備室を設置

平成 2年 4月 基準看護一部特3類の承認

平成 3年 3月 新病院基本設計完成

平成 3年11月 医事コンピュータ導入

平成 4年12月 大阪府より新病院開設及び増床許可（特定病床95床：悪性新生物45床、リハビリテーション50床）の承認

平成 5年 3月 新病院実施設計完成

平成 5年 4月 診療報酬点数表甲表に切換

- 平成 6年 1月 新病院建設工事契約・着工
- 平成 6年 10月 新看護にかかる届出受理される
- 平成 9年 10月 豊中市柴原町4丁目14番1号に新病院竣工
- 平成 9年 11月 現病院開院
 (一般599、伝染20、計619床)
 (診療科) 内科、神経内科、精神科、小児科、外科、整形外科、脳神経外科、心臓血管外科、皮膚科、泌尿器科、産婦人科、眼科、耳鼻いんこう科、リハビリテーション科、放射線科、歯科、歯科口腔外科、麻酔科、
 (病理診断科、救急診療科)
- 平成 11年 4月 「感染症の予防及び感染症の患者に対する医療に関する法律」の施行により感染症指定医療機関の指定を受け、病床数を変更(一般病床599床、感染症病床14床、計613床とし、伝染病床20床は廃止)
- 平成 11年 12月 財団法人日本医療機能評価機構より認定を受ける
- 平成 12年 3月 厚生省・臨床研修病院(医科)の指定を受ける
- 平成 12年 4月 厚生省・臨床研修病院(歯科)の指定を受ける
- 平成 13年 3月 看護婦寄宿舍廃止
- 平成 14年 9月 循環器科新設
- 平成 14年 12月 厚生労働省より「地域がん診療拠点病院」の指定を受ける
 旧看護婦寄宿舍売却
- 平成 15年 1月 院外処方実施
- 平成 15年 12月 病院運営健全化計画を策定
- 平成 16年 7月 会計窓口の電光表示案内開始
- 平成 17年 1月 財団法人日本医療機能評価機構より再認定を受ける
- 平成 17年 6月 登録医制度開始
- 平成 17年 7月 開放型病床(5床)の運用開始
- 平成 18年 6月 病院運営健全化中期実施計画を策定
 がん相談支援センターを開設
- 平成 19年 7月 HCU(ハイケアユニット)の運用開始

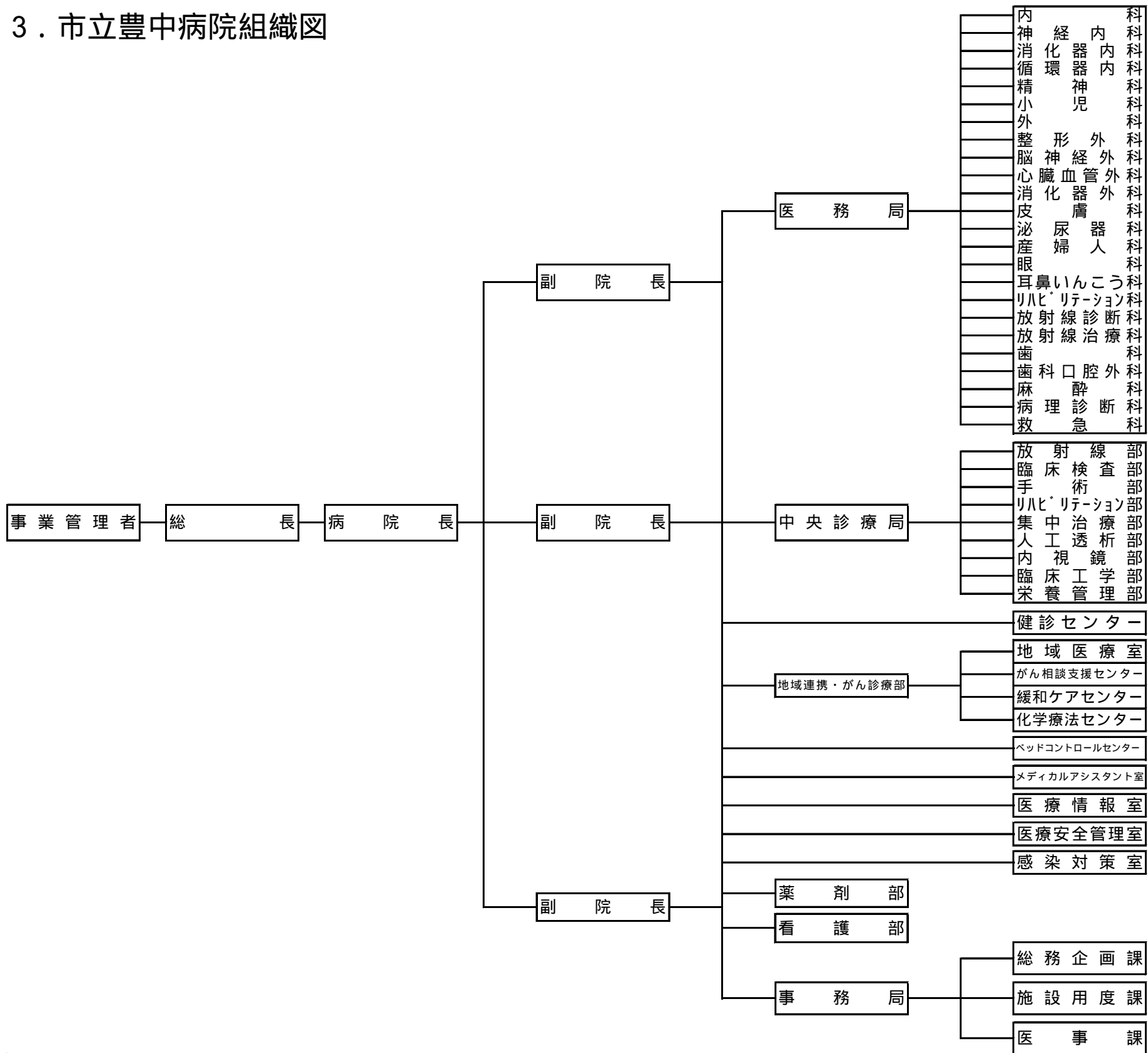
- 平成19年 8月 一般病棟入院基本料 7対1入院基本料の適用開始
- 平成19年11月 地域周産期母子医療センターの認可を受ける
- 平成20年 2月 厚生労働省より「地域がん診療連携拠点病院」の更新指定を受ける
- 平成20年 4月 病理診断科、救急科を標榜（院内標榜から移行）
- 平成20年 7月 DPC（包括診療報酬請求制度）の対象病院となる
- 平成21年 1月 市立豊中病院総合情報通信システム（TOPICS）を導入
- 平成21年 4月 病院運営健全化後期実施計画を策定
- 平成21年10月 院内助産院を開設
緩和ケアセンターを開設
- 平成22年 2月 財団法人日本医療機能評価機構より再認定を受ける
- 平成22年 3月 厚生労働省より「地域がん診療連携拠点病院」の更新認定を受ける
- 平成22年11月 大阪府より地域医療支援病院の承認を受ける
- 平成22年12月 消化器内科、消化器外科標榜
- 平成23年 4月 地方公営企業法の全部適用へ移行
- 平成24年 8月 市立豊中病院運営計画を策定
- 平成25年 3月 市立豊中病院運営計画実施計画を策定
- 平成25年 4月 放射線科を放射線診断科、放射線治療科とし、標榜
感染対策室を設置
- 平成27年 2月 公益財団法人日本医療機能評価機構より再認定を受ける
- 平成27年 3月 厚生労働省より「地域がん診療連携拠点病院」の更新指定を受ける
- 平成27年 4月 化学療法センターを開設
メディカルアシスタント室を設置
- 平成28年 4月 ベッドコントロールセンターを設置

2. 業務概要

- ・診療科目 内科、神経内科、消化器内科、循環器内科、精神科、小児科、外科、整形外科、脳神経外科、心臓血管外科、消化器外科、皮膚科、泌尿器科、産婦人科、眼科、耳鼻いんこう科、リハビリテーション科、放射線診断科、放射線治療科、病理診断科、救急科、歯科、歯科口腔外科、麻酔科
- ・サービス状況 一般病棟入院基本料1 看護配置7対1、入院時食事療養（I）
- ・指定状況 救急告示病院、臨床研修指定病院（医科）、臨床研修指定病院（歯科）、地域がん診療連携拠点病院、地域医療支援病院、保険医療機関、国民健康保険療養取扱機関、労災指定医療機関、結核予防法指定医療機関、生活保護法指定医療機関、原子爆弾被爆者一般疾病指定医療機関、母子保健法指定療育医療機関、特定疾患治療研究事業契約医療機関、小児慢性特定疾患治療研究事業契約医療機関、児童福祉法助産施設、母体保護法指定病院、感染症指定医療機関（第二種）、身体障害者福祉法更生医療指定医療機関、児童福祉法育成医療指定医療機関、地方公務員災害補償法指定医療機関、障害者自立支援法指定医療機関、地域周産期母子医療センター、(公財)日本医療機能評価機構認定病院
- ・病床数 許可病床 613床（一般病床599床・感染症病床14床）
- ・建物 敷地面積 28,364㎡
延床面積 67,544㎡（駐車場・保育所・附属棟を含む）
階数 地上8階、塔屋2階、地下3階
構造 鉄骨・鉄筋コンクリート造
- ・施設 外来 診察室55室
病棟 15病棟（一般病棟14棟・感染症病棟1棟）
その他 特定病床95床（悪性新生物45床・リハビリテーション50床）
手術室9室、分娩室2室、ICU5床、CCU3床、HCU4床、NICU6床、GCU10床、無菌病室8床、臨床検査部、放射線部、リハビリテーション部、人工透析部、内視鏡部、健診センター、緩和ケアセンター、化学療法センター、がん相談支援センター

3. 市立豊中病院組織図

平成29年(2017年)7月1日現在



4. 年度別収益の収支決算比較表(税込)

(単位：千円)

科目 \ 年度	19	20	21	22	23	24	25	26	27	28(見込み)
病院事業収益	15,015,018	15,564,171	15,400,389	16,875,610	17,687,673	17,912,859	17,732,517	17,817,704	18,509,337	18,412,966
医業収益	14,146,211	14,337,536	14,418,087	15,588,512	16,241,455	16,550,173	16,328,488	16,438,351	16,834,168	16,703,620
入院収益	9,870,674	10,037,278	10,042,224	10,944,737	11,341,229	11,379,368	11,247,329	11,510,578	11,400,754	11,001,509
外来収益	3,381,012	3,402,454	3,515,532	3,757,861	3,998,065	4,251,149	4,144,865	4,070,880	4,614,208	4,930,884
他会計負担金	440,990	440,990	421,726	445,928	454,617	467,516	527,430	424,486	426,804	388,384
その他	453,535	456,814	438,605	439,986	447,544	452,140	408,864	432,407	392,402	382,843
医業外収益	868,807	1,226,635	982,302	1,194,312	1,446,218	1,362,686	1,278,967	1,379,353	1,665,169	1,709,346
他会計負担金	517,871	785,334	555,825	697,201	827,868	767,255	696,095	802,032	627,614	610,495
他会計補助金	126,074	170,839	171,770	257,043	336,222	334,036	309,537	296,775	343,219	379,896
長期前受金戻入	0	0	0	0	0	0	0	327,668	436,769	456,615
その他	224,862	270,462	254,707	240,068	282,128	261,395	273,335	280,546	257,567	262,340
特別利益	0	0	0	92,786	0	0	125,062	0	10,000	0
病院事業費用	16,299,601	16,988,966	17,184,135	17,353,564	17,945,034	17,738,239	17,600,034	18,114,648	18,228,893	18,745,520
医業費用	15,721,673	16,390,529	16,505,167	16,694,533	17,313,547	17,142,909	17,038,097	17,237,270	17,835,442	18,381,236
給与費用	7,597,040	7,796,023	8,004,113	7,927,602	8,335,029	8,115,764	8,028,434	8,841,679	8,886,705	9,159,658
材料費用	3,832,411	4,168,932	3,905,347	4,009,613	4,104,437	4,175,919	4,201,010	4,317,832	4,745,106	4,836,666
経費	2,869,160	3,034,466	3,186,821	3,346,655	3,449,609	3,385,770	3,329,891	3,097,200	2,809,875	2,951,312
減価償却費	1,382,349	1,342,416	1,340,065	1,346,870	1,341,036	1,401,072	1,404,773	894,208	1,305,216	1,347,315
その他	40,713	48,692	68,821	63,793	83,436	64,384	73,989	86,351	88,540	86,285
医業外費用	577,928	598,437	678,968	659,031	631,487	595,330	561,937	427,933	393,451	364,284
支払利息及び 企業債取扱諸費	478,567	459,824	440,476	420,503	400,035	380,763	358,275	339,595	318,564	292,817
その他	99,361	138,613	238,492	238,528	231,452	214,567	203,662	88,338	74,887	71,467
特別損失	0	0	0	0	0	0	0	449,445	0	0
純利益(純損失)(税抜き)	1,292,242	1,463,216	1,787,520	480,539	282,014	164,087	79,896	178,862	231,599	433,235
利益剰余金	15,786,962	17,250,178	19,037,698	19,518,237	19,800,251	19,636,164	79,896	32,136	263,735	169,500
資金剰余額	3,660,313	2,641,518	2,120,043	2,943,385	3,812,495	5,244,622	6,419,338	6,018,720	6,265,087	6,244,991
医業収支比率(税抜き) %	91.7%	89.2%	89.0%	95.2%	95.6%	98.4%	97.7%	98.2%	97.3%	93.6%

5. 年度別資本的収支決算比較表(税込)

(単位：千円)

科目	年度	19	20	21	22	23	24	25	26	27	28(見込み)
資本的収入		329,522	424,247	437,145	481,619	462,544	690,019	1,408,323	2,240,601	1,074,789	1,834,152
企業債		0	0	0	0	359,625	133,400	821,500	1,574,800	292,600	1,008,900
他会計負担金		329,522	424,247	437,145	481,619	462,544	556,619	566,823	665,801	780,029	811,029
府補助金		0	0	0	0	0	0	20,000	0	2,160	14,223
資本的支出		741,920	1,443,208	734,953	729,969	1,254,376	1,019,551	1,951,594	3,706,485	2,099,672	2,780,862
建設改良費		124,293	124,337	79,235	54,277	517,727	221,195	1,104,521	2,676,451	827,019	1,478,820
開発費		36,540	682,500	0	0	0	0	0	0	0	0
企業債償還金		617,627	636,371	655,718	675,692	736,649	798,356	847,073	1,030,034	1,272,653	1,302,042
差引		412,398	1,018,961	297,808	248,350	791,832	329,532	543,271	1,465,884	1,024,883	946,710

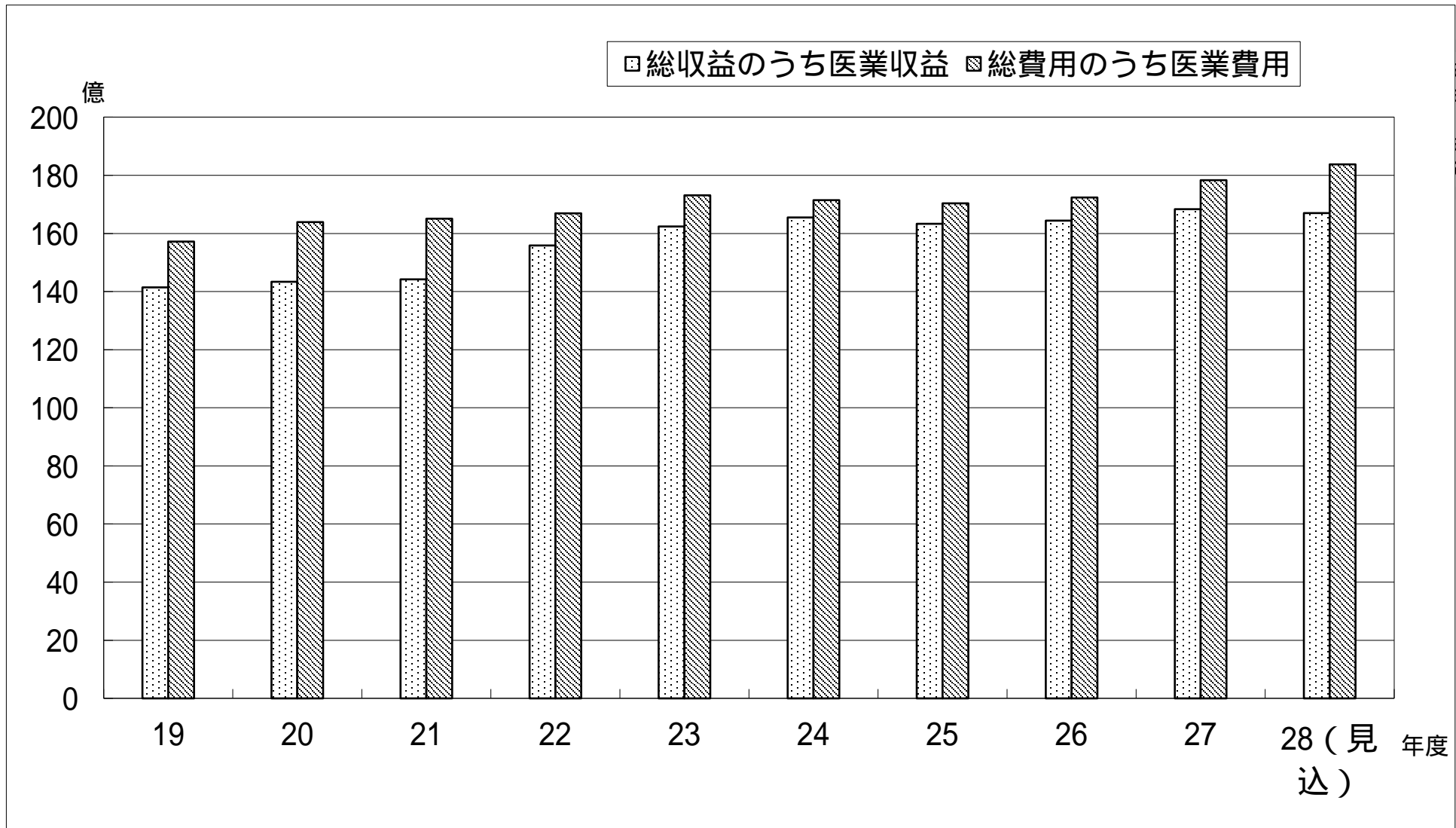
6. 年度別入院・外来患者数等比較表

(単価：税込)

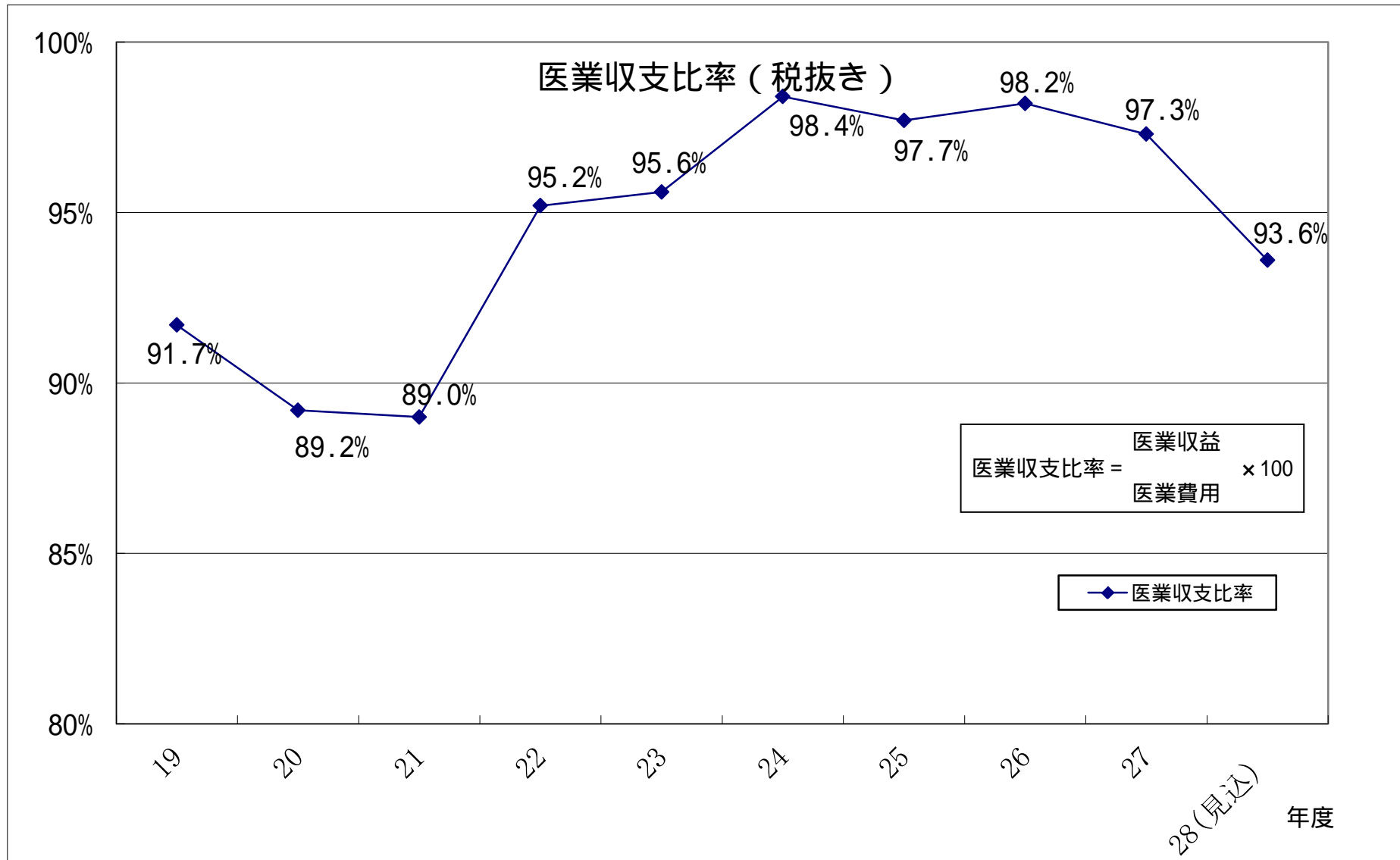
年度		19	20	21	22	23	24	25	26	27	28(見込み)
入院	延患者数：人	206,244	201,766	201,643	205,872	206,428	205,374	204,268	207,130	199,311	189,604
	1日平均患者数：人	564	553	552	564	564	563	560	567	545	519
	病床利用率：%	94.9	93.1	93.0	95.0	95.0	94.7	94.2	95.5	91.7	87.5
	1人1日当り単価：円	47,859	49,747	49,802	53,163	54,940	55,408	55,062	55,572	57,201	58,024
外来	延患者数：人	349,078	319,450	308,419	312,155	308,996	315,583	306,962	301,226	302,134	291,465
	1日平均患者数：人	1,425	1,315	1,274	1,285	1,266	1,288	1,258	1,235	1,243	1,199
	1人1日当り単価：円	9,686	10,651	11,399	12,038	12,939	13,471	13,503	13,514	15,272	16,918

病床利用率の算定にあたっては、感染症14床と人間ドック5床を除外した594床で計算した。

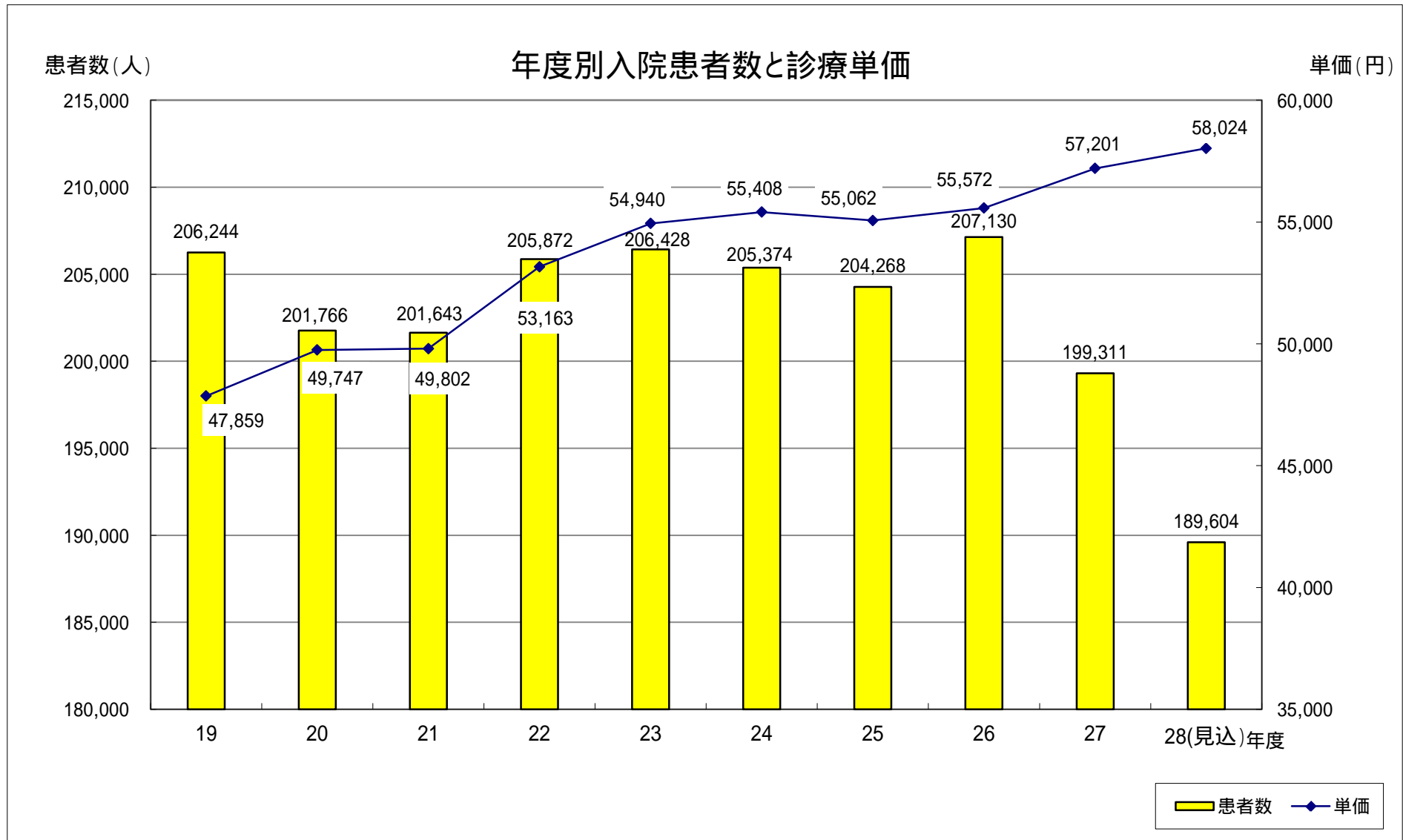
7. 年度別決算状況等比較グラフ



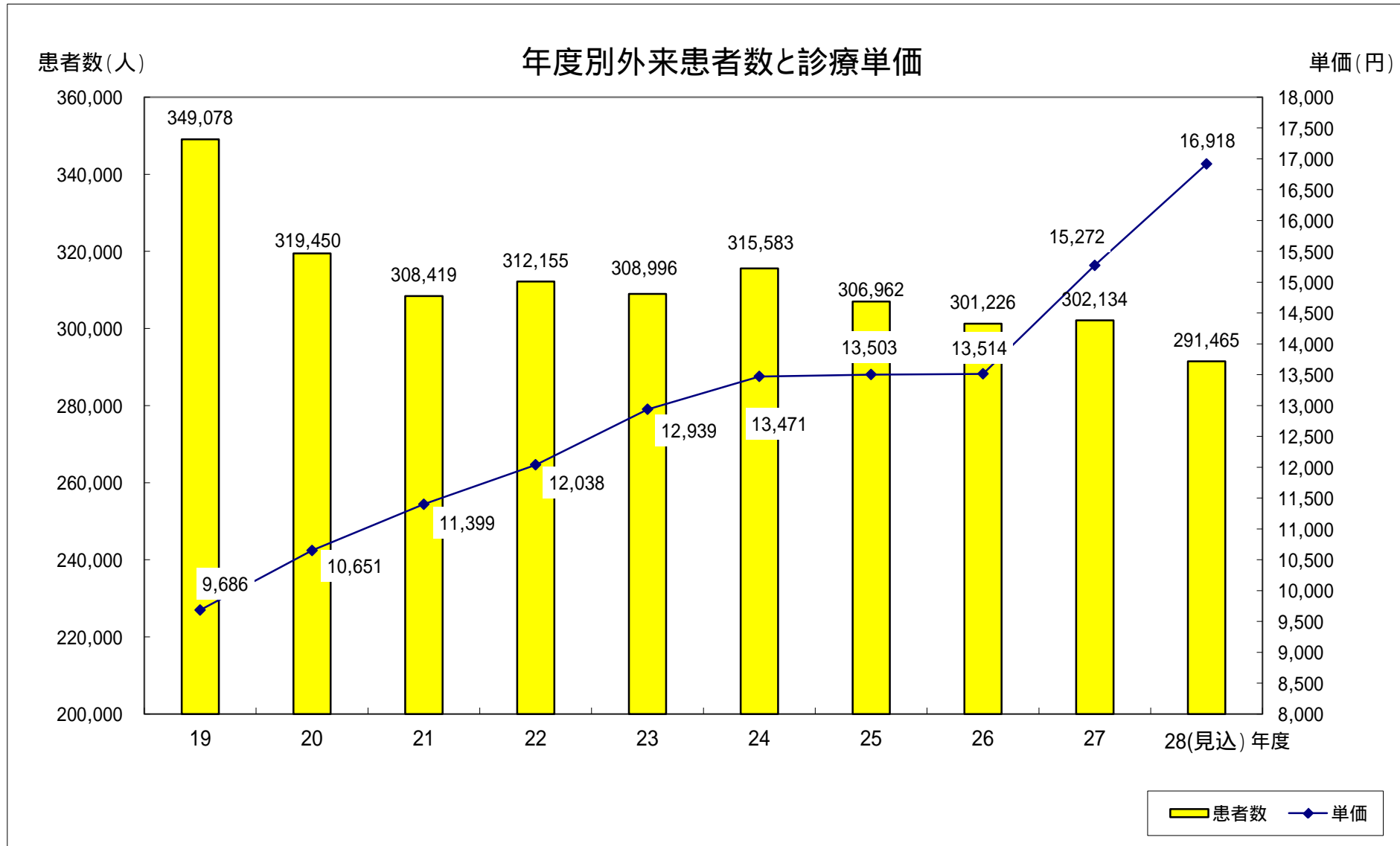
医業収支比率（税抜）



年度別入院患者数と診療単価



年度別外来患者数と診療単価



8. 特定病床の利用状況(平成28年度)

病床種別	延患者数	一日平均患者数	病床利用率	平均在院日数	特例病床遵守率	前年度延患者数	対前年度比率
	人	人	%	日	%	人	%
がん病棟 (45床)	14,065	38.5	85.6%	19.8	96.0%	14,589	96.1%
リハビリ病床 (50床)	12,479	34.2	68.4%	30.7	92.6%	15,198	92.3%
計 (95床)	26,544	72.7	76.6%	23.8	94.4%	29,787	94.2%
(参考) 一般病床 (499床)	163,060	446.7	89.5%	10.7	-	169,516	92.8%
総病床 感染症、ドック除く (594床)	189,604	519.5	87.5%	11.6	-	199,303	91.7%

$$\text{平均在院日数} = \frac{\text{延患者数} - \text{退院患者数}}{(\text{入院患者数} + \text{退院患者数}) \div 2}$$

特定病床

9.平成28年度業務関係諸統計

外来患者数

科別外来患者数

(単位:人)

科別	区分	初診患者数		再診患者数		延患者数		一日平均患者数		対前年度比(%)
		当年度	前年度	当年度	前年度	当年度	前年度	当年度	前年度	
内	科	8,106	7,115	40,995	42,027	49,101	49,142	202.1	202.2	99.9
神	経内科	1,165	1,506	6,103	7,220	7,268	8,726	29.9	35.9	83.3
消	化器内科	2,679	3,395	38,240	40,157	40,919	43,552	168.4	179.2	94.0
循	環器内科	1,153	1,211	15,092	15,557	16,245	16,768	66.9	69.0	96.9
精	神科	124	156	1,174	1,394	1,298	1,550	5.3	6.4	83.7
小	児科	2,364	2,364	8,075	10,012	10,439	12,376	43.0	50.9	84.3
外	科	2,997	2,794	33,553	33,730	36,550	36,524	150.3	150.3	100.1
整	形外科	2,424	2,996	15,746	17,419	18,170	20,415	74.8	84.0	89.0
脳	神経外科	586	800	4,292	4,078	4,878	4,878	20.1	20.1	100.0
心	臓血管外科	483	526	4,837	4,591	5,320	5,117	21.9	21.1	104.0
皮	膚科	1,838	2,162	9,536	8,864	11,374	11,026	46.8	45.4	103.2
泌	尿器科	1,171	1,329	18,236	19,074	19,407	20,403	79.9	84.0	95.1
産	婦人科	1,389	1,444	21,037	20,879	22,426	22,323	92.3	91.9	100.5
眼	科	805	1,050	6,755	6,656	7,560	7,706	31.1	31.7	98.1
耳	鼻いんこう科	1,618	1,930	10,839	11,074	12,457	13,004	51.3	53.5	95.8
リ	ハビリテーション科	0	0	6,897	7,417	6,897	7,417	28.4	30.5	93.0
放	射線診断科	561	600	144	186	705	786	2.9	3.2	89.7
放	射線治療科	30	54	4,670	4,856	4,700	4,910	19.3	20.2	95.7
歯	科	581	1,096	614	2,310	1,195	3,406	4.9	14.0	35.1
歯	科口腔外科	2,513	2,048	11,153	8,599	13,666	10,647	56.2	43.8	128.4
麻	酔科	16	34	874	1,424	890	1,458	3.7	6.0	61.0
(再掲)	救急科	-	-	-	-	(20,948)	(20,113)	(57.4)	(55.0)	(104.2)
合	計	32,603	34,610	258,862	267,524	291,465	302,134	1,199.4	1,243.3	96.5
対前年度比(%)		94.2	-	96.8	-	96.5	-	96.5	-	-

入院患者数

科別入院患者数

(単位:人)

科別	区分	入院患者数		退院患者数		延患者数		一日平均患者数		対前年度比(%)
		当年度	前年度	当年度	前年度	当年度	前年度	当年度	前年度	
内	科	2,409	2,329	2,182	2,104	40,654	40,063	111.4	109.3	101.5
神	経内科	537	598	527	601	10,359	10,667	28.4	29.1	97.1
消	化器内科	2,395	2,620	2,337	2,550	27,352	31,438	74.9	85.9	87.0
循	環器内科	862	806	830	831	11,309	10,503	31.0	28.7	107.7
小	児科	1,380	1,661	1,406	1,682	10,889	12,218	29.8	33.4	89.1
外	科	1,615	1,734	1,610	1,762	20,268	22,507	55.5	61.5	90.1
整	形外科	742	785	580	590	13,469	14,816	36.9	40.5	90.9
脳	神経外科	446	435	412	411	8,011	8,334	21.9	22.8	96.1
心	臓血管外科	267	270	260	263	1,911	1,866	5.2	5.1	102.4
皮	膚科	204	174	195	178	2,805	2,327	7.7	6.4	120.5
泌	尿器科	1,073	1,061	1,061	1,076	10,981	11,136	30.1	30.4	98.6
産	婦人科	1,492	1,409	1,480	1,430	12,508	12,136	34.3	33.2	103.1
眼	科	822	829	821	835	2,068	2,135	5.7	5.8	96.9
耳	鼻いんこう科	560	579	564	578	4,721	4,747	12.9	13.0	99.5
リ	ハビリテーション科	0	0	487	516	10,868	13,210	29.8	36.1	82.3
歯	科口腔外科	249	190	248	187	1,429	1,200	3.9	3.3	119.1
麻	酔科	0	0	0	0	0	0	0.0	0.0	0.0
救	急科	3	0	1	0	2	0	0.0	0.0	0.0
小	計	15,056	15,480	15,001	15,594	189,604	199,303	519.5	544.5	95.1
対	前年度比(%)	97.3	101.1	96.2	101.4	95.1	96.2	95.4	-	-
感	染症	0	2	0	2	0	8	0.0	0.0	0.0
合	計	15,056	15,482	15,001	15,596	189,604	199,311	519.5	544.6	95.1
対	前年度比(%)	97.2	-	96.2	-	95.1	-	95.4	-	-

高齢者医療患者数

(1) 外来患者数

科別	全患者数	高齢者患者数	占有率	(参考)前年度占有率
内科	49,101	16,479	33.6	33.1
神経内科	7,268	2,234	30.7	28.9
消化器内科	40,919	14,003	34.2	35.6
循環器内科	16,245	6,594	40.6	40.3
精神科	1,298	514	39.6	44.3
小児科	10,439	-	-	-
外科	36,550	13,438	36.8	37.4
整形外科	18,170	5,942	32.7	31.0
脳神経外科	4,878	1,919	39.3	38.3
心臓血管外科	5,320	2,209	41.5	41.9
皮膚科	11,374	3,395	29.8	28.9
泌尿器科	19,407	8,522	43.9	45.1
産婦人科	22,426	1,401	6.2	7.2
眼科	7,560	4,075	53.9	55.1
耳鼻いんこう科	12,457	3,611	29.0	29.9
リハビリテーション科	6,897	2,862	41.5	41.3
放射線診断科	705	-	-	-
放射線治療科	4,700	2,560	54.5	42.5
歯科・歯科口腔外科	14,861	6,084	40.9	42.0
麻酔科	890	334	37.5	41.2
合計	291,465	96,176	33.0	32.9

(2) 入院患者数

科別	全患者数	高齢者患者数	占有率	(参考)前年度占有率
内科	40,654	24,798	61.0	63.5
神経内科	10,359	6,105	58.9	65.7
消化器内科	27,352	16,473	60.2	62.7
循環器内科	11,309	8,618	76.2	71.0
精神科	-	-	-	-
小児科	10,889	-	-	-
外科	20,270	10,894	53.7	52.4
整形外科	13,469	8,010	59.5	59.6
脳神経外科	8,011	4,816	60.1	65.1
心臓血管外科	1,911	1,044	54.6	62.4
皮膚科	2,805	1,477	52.7	49.5
泌尿器科	10,981	6,945	63.2	64.4
産婦人科	12,508	640	5.1	7.4
眼科	2,068	1,665	80.5	81.9
耳鼻いんこう科	4,721	1,595	33.8	27.4
リハビリテーション科	10,868	8,706	80.1	74.5
放射線診断科	-	-	-	-
放射線治療科	-	-	-	-
歯科・歯科口腔外科	1,429	380	26.6	54.9
麻酔科	-	-	-	-
合計	189,604	102,166	53.9	55.0

高齢者医療：後期高齢者医療制度対象患者を含む70歳以上の患者

救急患者数

科別救急患者数

(単位:人、%)

区分 科別	時間外患者数				時間内患者数			合計				全外来患者数			
	うち、時間外	うち、深夜	一日平均	入院患者数 (再掲)	一日平均	入院患者数 (再掲)	構成比(%)	一日平均	入院患者数(再掲)		対救急患者 比率(%)				
									構成比(%)	構成比(%)					
内科	7,922	5,832	2,090	21.7	608	1,586	6.6	302	9,508	45.4	26.0	910	20.3	49,101	19.4
神経内科	424	342	82	1.2	240	259	1.1	135	683	3.3	1.9	375	8.4	7,268	9.4
消化器内科	575	446	129	1.6	464	247	1.0	212	822	3.9	2.3	676	15.1	40,919	2.0
循環器内科	449	312	137	1.2	234	373	1.5	199	822	3.9	2.3	433	9.6	16,245	5.1
小児科	1,283	955	328	3.5	488	495	2.0	173	1,778	8.5	4.9	661	14.7	10,439	17.0
外科	2,265	1,789	476	6.2	282	1,120	4.6	93	3,385	16.2	9.3	375	8.4	36,550	9.3
整形外科	641	549	92	1.8	42	153	0.6	13	794	3.8	2.2	55	1.2	18,170	4.4
脳神経外科	433	338	95	1.2	182	217	0.9	112	650	3.1	1.8	294	6.5	4,878	13.3
産婦人科	668	410	258	1.8	446	73	0.3	53	741	3.5	2.0	499	11.1	22,426	3.3
その他の科	1,133	859	274	3.1	156	632	2.6	56	1,765	8.4	4.7	212	4.7	85,469	2.1
合計	15,793	11,832	3,961	43.3	3,142	5,155	21.2	1,348	20,948	100.0	57.4	4,490	100.0	291,465	7.2
前年度患者数	15,071	11,444	3,627	41.1	3,432	5,042	20.7	1,447	20,113	100.0	55.0	4,879	100.0	302,134	6.7
対前年度比率	104.8	103.4	109.2	105.4	91.6	102.2	102.4	93.2	104.2	-	104.4	92.0	-	96.5	-

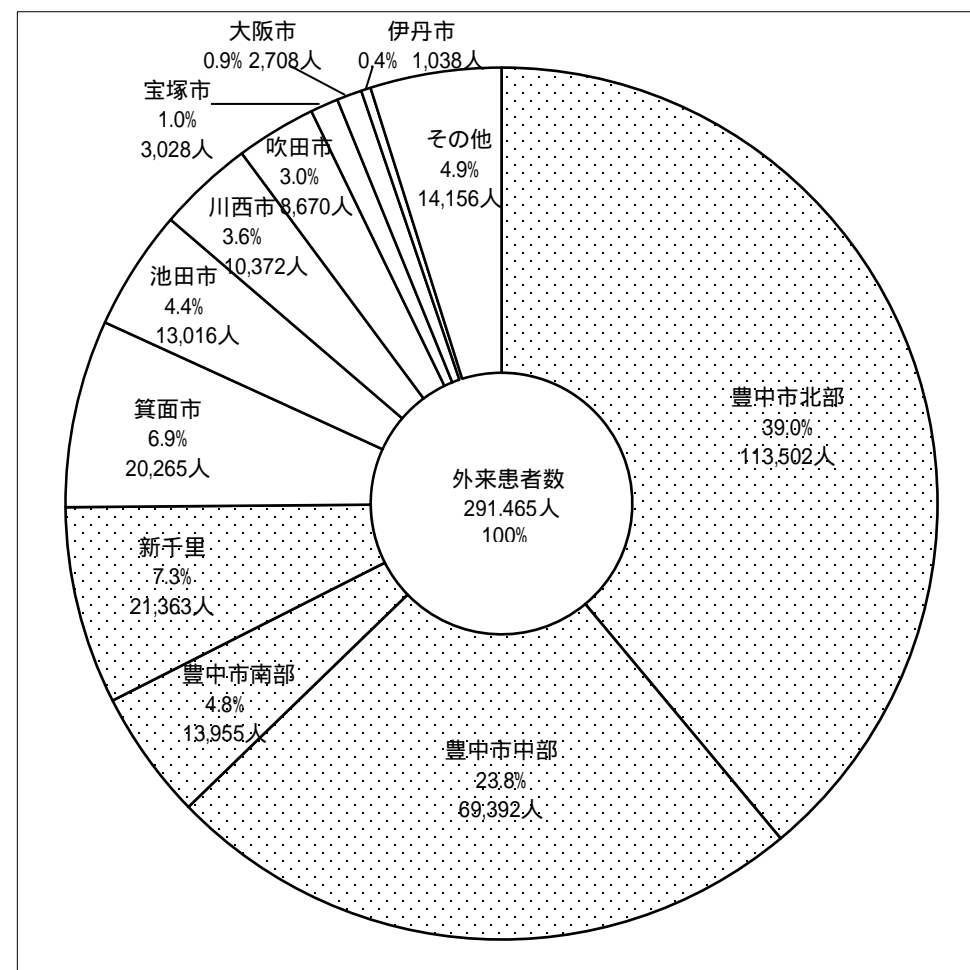
時間外患者数

地域別患者数

(1) 外来患者

(単位:人・%)

地域		区分	患者数		(参考)前年度		
			一日平均	構成比	構成比	構成比	
豊中市	北	部	113,502	467.1	39.0	38.9	
	中	部	69,392	285.6	23.8	23.0	
	南	部	13,955	57.4	4.8	5.0	
	新	千	里	21,363	87.9	7.3	7.5
	小	計	218,212	898.0	74.9	74.4	
市外	箕	面	市	20,265	83.4	6.9	6.7
	池	田	市	13,016	53.6	4.4	4.5
	川	西	市	10,372	42.7	3.6	3.7
	吹	田	市	8,670	35.7	3.0	2.9
	宝	塚	市	3,028	12.5	1.0	1.1
	大	阪	市	2,708	11.1	0.9	1.1
	伊	丹	市	1,038	4.3	0.4	0.4
	そ	の	他	14,156	58.3	4.9	5.2
	小	計	73,253	301.5	25.1	25.6	
合		計	291,465	1199.4	100.0	100.0	

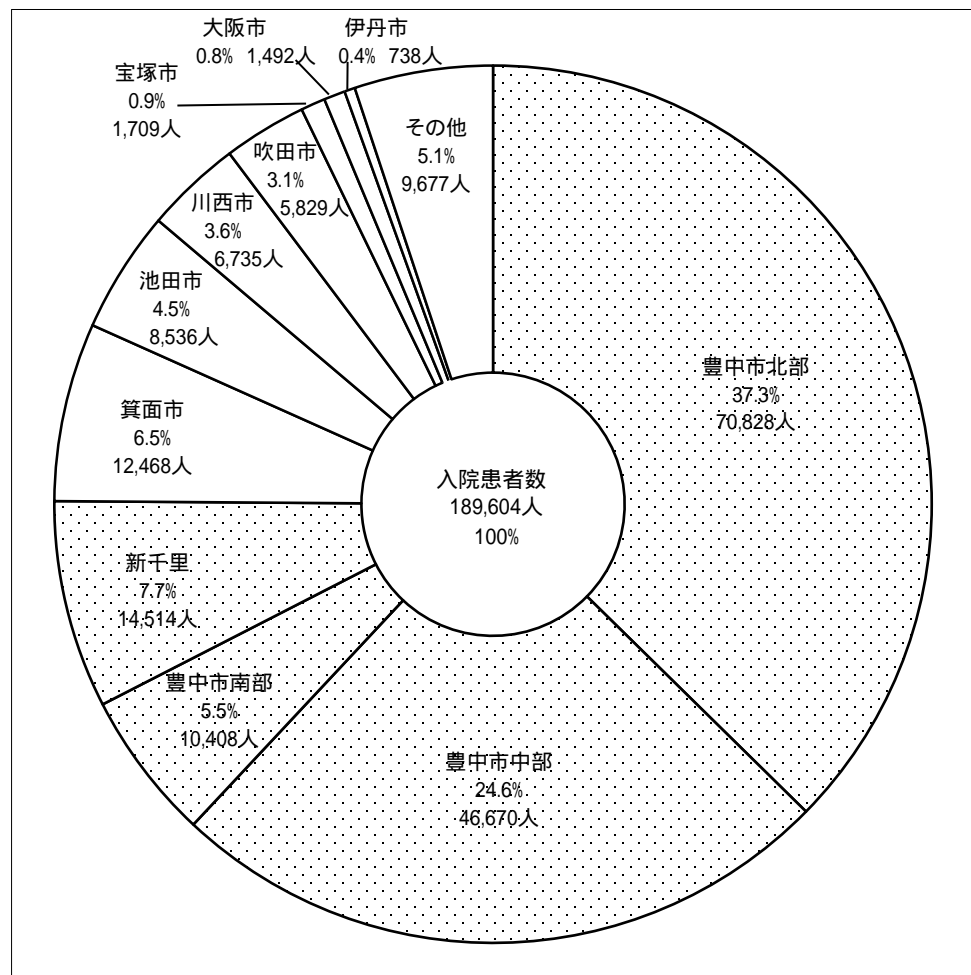


(1) 地域別外来

(2)入院患者

(単位:人・%)

地域		区分	患者数		(参考)前年度		
			一日平均	構成比	構成比		
豊中市	北	部	70,828	194.0	37.3	37.6	
	中	部	46,670	127.9	24.6	24.7	
	南	部	10,408	28.5	5.5	5.9	
	新	千	里	14,514	39.8	7.7	8.4
	小	計	142,420	390.2	75.1	76.6	
市外	箕	面	市	12,468	34.2	6.5	5.7
	池	田	市	8,536	23.4	4.5	4.5
	川	西	市	6,735	18.5	3.6	3.2
	吹	田	市	5,829	16.0	3.1	2.7
	宝	塚	市	1,709	4.7	0.9	0.9
	大	阪	市	1,492	4.1	0.8	1.0
	伊	丹	市	738	2.0	0.4	0.4
	そ	の	他	9,677	26.4	5.1	5.0
	小	計	47,184	129.3	24.9	23.4	
合 計			189,604	519.5	100.0	100.0	



病床利用状況

室別利用状況

(単位:人、%)

区分		室別 (病床数)	個 室				総 室 ・ そ の 他								合 計
		特A (2)	特B (10)	個室 (106)	計 (118)	総A (4)	総B (412)	ICU (5)	CCU (3)	HCU (4)	NICU (6)	GCU (10)	重症室等 (32)	計 (476)	(594)
当 年 度	患 者 数	161	1,896	35,606	37,663	802	134,047	1,353	840	2,133	1,016	1,912	9,838	151,941	189,604
	一 日 平 均	0.4	5.2	97.6	103.2	2.2	367.3	3.7	2.3	5.8	2.8	5.2	27.0	416.3	519.5
	利 用 率	22.1	51.9	92.0	87.4	54.9	89.1	74.1	76.7	146.1	46.4	52.4	84.2	87.5	87.5
前 年 度	患 者 数	319	2,244	37,298	39,861	988	140,937	1,454	918	1,102	1,974	1,718	10,351	159,442	199,303
	一 日 平 均	0.9	6.1	101.9	108.9	2.7	385.1	4.0	2.5	3.0	5.4	4.7	28.3	435.6	544.5
	利 用 率	43.6	61.3	96.1	92.3	67.5	93.5	79.5	83.6	75.3	89.9	46.9	88.4	91.5	91.7

感染症(14床)、人間ドック(5床)を除く。

手術業務状況

(単位:件、%)

区分 科別	時間内件数	時間外件数	深夜件数	合計	月平均	前年度件数	対前年度比
内科	2	0	0	2	0.2	17	-
消化器内科	4	0	0	4	0.3	0	0.0
小児科	0	0	0	0	0.0	1	0.0
外科	1,176	87	36	1,299	108.3	1,355	95.9
整形外科	836	7	1	844	70.3	910	92.7
脳神経外科	149	17	6	172	14.3	177	97.2
心臓外科	249	3	0	252	21.0	250	100.8
皮膚科	366	2	0	368	30.7	315	116.8
泌尿器科	492	1	1	494	41.2	532	92.9
産婦人科	509	36	36	581	48.4	513	113.3
眼科	825	0	0	825	68.8	844	97.7
耳鼻いんこう科	425	3	0	428	35.7	462	92.6
歯科口腔外科	238	0	0	238	19.8	179	133.0
救急科	0	0	0	0	0.0	0	-
循環器内科	0	0	0	0	0.0	0	-
麻酔科	10	0	0	10	0.8	6	166.7
合計	5,281	156	80	5,517	459.8	5,569	99.1
月平均	440.1	13.0	6.7	459.8	-	464.1	99.1
前年度件数	5,339	154	68	5,561	-	-	-
対前年度比	98.9	101.3	117.6	99.2	-	-	-

分娩業務状況

(単位:件、%)

区別	種別	時間内	時間外	深夜	休日	合計		月平均
							(再掲)院内助産	
初産		182	113	74	35	404	-	33.7
経産		197	75	68	31	371	(16)	30.9
合計		379	188	142	66	775	-	64.6
一日平均		1.6 (年間243日)	0.6 (年間293日)	0.4 (年間365日)	0.9 (年間72日)	2.1 (年間365日)	-	-
前年度件数		372	185	147	68	772	(29)	64.3
前年度一日平均		1.5 (年間243日)	0.6 (年間295日)	0.4 (年間366日)	1.0 (年間71日)	2.1 (年間366日)	-	-
対前年度比		101.9	101.6	96.6	97.1	100.4	55.2	-

分娩

レントゲン業務状況

(単位:件、%)

項目別	区分	件数	月平均	前年度件数	対前年度比
単純撮影		79,681	6,640.1	79,462	100.3
透視		5	0.4	2	250.0
造影剤使用撮影		1,174	97.8	1,323	88.7
血管造影		1,168	97.3	1,238	94.3
放射線治療		6,619	551.6	6,933	95.5
C T		31,121	2,593.4	31,219	99.7
シンチカメラ		935	77.9	983	95.1
M R I		9,123	760.3	9,011	101.2
乳房		873	72.8	1,045	83.5
デンタル・パノラマ		3,316	276.3	2,954	112.3
合計		134,015	11,167.9	134,170	99.9

検査業務状況

(単位:件、%)

項目別	区分	件数	月平均	前年度件数	対前年度比
一般検査		91,717	7,643.1	105,318	87.1
血液検査		434,242	36,186.8	465,340	93.3
生化学検査		2,348,690	195,724.1	2,417,411	97.2
免疫化学検査		255,467	21,288.9	260,783	98.0
微生物検査		68,364	5,697.0	67,813	100.8
輸血検査		39,404	3,283.7	42,136	93.5
病理検査		27,311	2,275.9	25,558	106.9
生理検査		45,894	3,824.5	46,686	98.3
外部委託検査		71,691	5,974.3	74,350	96.4
合計		3,382,780	281,898.3	3,505,395	96.5

レントゲン、検査

内視鏡業務状況

(単位:件、%)

	件数	月平均	前年度件数	前年度比
上部消化管内視鏡	4,841	403.4	5,365	90.2
下部消化管内視鏡	3,953	329.4	4,491	88.0
気管支鏡	178	14.8	178	100.0
胆管内視鏡	380	31.7	385	98.7
合計	9,352	779.3	10,419	89.8

外来化学療法業務状況

(単位:件、%)

	件数	月平均	前年度件数	前年度比
外科	2,668	222.3	2,239	119.2
内科	912	76.0	902	101.1
消化器内科	613	51.1	482	127.2
婦人科	228	19.0	169	134.9
脳神経外科	12	1.0	41	29.3
耳鼻いんこう科	12	1.0	12	100.0
泌尿器科	72	6.0	64	112.5
歯科口腔外科	0	0.0	0	0.0
皮膚科	34	2.8	27	125.9
整形外科	7	0.6	9	77.8
小児科	1	0.1	0	皆増
合計	4,559	379.9	3,945	115.6

リハビリテーション業務状況

(1) 外来

(単位:件、%)

疾患	区分			合計	一日平均
	理学療法	作業療法	言語療法		
心大血管疾患	4,323	0	0	4,323	17.8
脳血管疾患	2	0	0	2	0.0
運動器	4,505	5,689	0	10,194	42.0
呼吸器	130	0	0	130	0.5
合計	8,960	5,689	0	14,649	60.3
前年度件数	9,334	5,907	0	15,241	62.7
対前年度比率	96.0	96.3	-	96.1	-

(2) 入院

疾患	区分			合計	一日平均
	理学療法	作業療法	言語療法		
心大血管疾患	0	0	0	0	0.0
脳血管疾患	19,909	12,051	8,349	40,309	165.9
運動器	11,544	712	0	12,256	50.4
呼吸器	269	0	0	269	1.1
合計	31,722	12,763	8,349	52,834	217.4
前年度件数	27,361	12,398	8,224	47,983	197.5
対前年度比率	115.9	102.9	101.5	110.1	-

健康診断等の状況

(単位:件、%)

区分 項目別	件数	月平均	前年度 件数	対前年 度比率
健康診断	802	66.8	824	97.3
新生児 整形診断	467	38.9	461	101.3
予防接種	0	0.0	0	0.0
公害検査	129	10.8	116	111.2
乳児検診	730	60.8	761	95.9
母親教室	526	43.8	515	102.1
授乳相談	405	33.8	404	100.2
人間ドック	0	0.0	0	0.0
合計	3,059	254.9	3,081	99.3

(注)平成25年1月より人間ドック休止

薬剤業務状況

(1)処方箋発行枚数 (単位:枚、%)

区分	枚数
処方箋枚数	外来 99,739
	入院 86,027
一日平均	外来 410.4
	入院 235.7
前年度枚数	外来 104,312
	入院 87,779
前年度一日平均	外来 429.3
	入院 239.8
対前年度比	外来 95.6
	入院 98.0
院外処方箋発行枚数	86,213
院外処方箋発行率	86.4

院外処方箋発行枚数は再掲。

(2)服薬指導件数 (単位:件、%)

区分 科別	件数	月平均	前年度 件数	対前年 度比率
内科	4,150	345.8	4,073	101.9
神経内科	829	69.1	730	113.6
消化器内科	3,283	273.6	3,042	107.9
循環器内科	1,064	88.7	990	107.5
小児科	170	14.2	411	41.4
外科	2,321	193.4	2,265	102.5
整形外科	1,577	131.4	1,774	88.9
脳神経外科	474	39.5	312	151.9
心臓血管外科	328	27.3	287	114.3
皮膚科	357	29.8	303	117.8
泌尿器科	1,514	126.2	1,606	94.3
産婦人科	1,100	91.7	801	137.3
眼科	820	68.3	826	99.3
耳鼻いんこう科	653	54.4	735	88.8
リハビリテーション科	532	44.3	938	56.7
歯科口腔外科	285	23.8	233	122.3
救急科	1	0.1	0	-
合計	19,458	1,621.5	19,326	100.7

⑩栄養管理業務状況

(1) 種類別食数

(単位：食、%)

区分		当年度	比率	前年度	対前年度比	
患者食	一般食	常食	147,710	33.3	150,080	98.4
		軟食	100,255	22.6	106,253	94.4
		流動食	19,541	4.4	25,091	77.9
		計	267,506	60.3	281,424	95.1
	特別食	加算外	5,584	1.3	5,631	99.2
		加算	152,286	34.2	160,382	95
		計	157,870	35.5	166,013	95.1
	調乳	普通調乳	18,574	4.2	18,503	100.4
		治療調乳	0	0	0	
		計	18,574	4.2	18,503	100.4
検食	2,190		2,196			
合計	446,140	100	468,136	95.3		

(2) 個別栄養指導人数

(単位：人)

疾病名 区分	糖 尿 病	腎 臓 病	肝 臓 病	膵 臓 病	心 臓 病	高 血 圧 症	脂 質 異 常 症	高 尿 酸 血 症	胃 十 二 指 腸 潰 瘍	炎 症 性 腸 疾 患	糖 尿 病 腎 症	肥 満	胃 術 後	そ の 他	合 計
外 来	263	105	8	6	54	7	7	1	0	4	46	5	14	28	548
入 院	200	98	1	2	125	8	3	0	1	7	45	0	72	11	573
合 計	463	203	9	8	179	15	10	1	1	11	91	5	86	39	1121

(3) 集団栄養指導人数

(単位：人、%)

区 分 月 別	糖尿病教室 (糖尿病集団栄養指導)	慢性腎臓病教室 (腎臓病集団栄養指導)	心臓病教室 (心臓病集団栄養指導)	産科・母親教室 (妊産婦栄養指導)	合 計	参 考	
						前年度合計	対前年度比
4 月	32		10	6	48	41	117.1
5 月	26		7		33	42	78.6
6 月	27	12	10	3	52	51	102
7 月	26		8	5	39	57	68.4
8 月	32		2	7	41	37	110.8
9 月	27		6	11	44	41	107.3
10 月	12	16	4	8	40	48	83.3
11 月	20		8		28	39	71.8
12 月	24		8	9	41	29	141.4
1 月	13		5	6	24	29	82.8
2 月	41	16	10	4	71	60	118.3
3 月	30		7	6	43	52	82.7
合 計	310	44	85	65	504	526	95.8

地域医療室業務状況

(1) 紹介患者数

(単位:人、%)

区分 項目別	患者数	月平均	前年度患者数	対前年度比
内 科	2,471	205.9	2,130	116.0
神 経 内 科	1,046	87.2	1,201	87.1
消 化 器 内 科	2,992	249.3	3,136	95.4
循 環 器 内 科	1,421	118.4	1,375	103.3
精 神 科	170	14.2	209	81.3
小 児 科	1,589	132.4	1,696	93.7
外 科	1,270	105.8	1,285	98.8
整 形 外 科	1,784	148.7	1,745	102.2
脳 神 経 外 科	458	38.2	491	93.3
心 臓 血 管 外 科	561	46.8	535	104.9
皮 膚 科	1,327	110.6	1,204	110.2
泌 尿 器 科	1,109	92.4	1,119	99.1
産 婦 人 科	1,631	135.9	1,597	102.1
眼 科	860	71.7	963	89.3
耳 鼻 咽 喉 科	1,658	138.2	1,664	99.6
リハビリテーション科	1	0.1	0	皆減
放 射 線 診 断 科	681	56.8	764	89.1
放 射 線 治 療 科	44	3.7	66	66.7
麻 酔 科	19	1.6	36	52.8
歯 科 口 腔 外 科	1,808	150.7	1,727	104.7
合 計	22,900	1,908.3	22,943	99.8

(2) 退院支援患者数

(単位:人、%)

区分 項目別	患者数	月平均	前年度患者数	対前年度比
内 科	227	18.9	200	113.5
神 経 内 科	137	11.4	118	116.1
消 化 器 内 科	60	5.0	79	75.9
循 環 器 内 科	71	5.9	59	120.3
小 児 科	7	0.6	0	皆減
外 科	19	1.6	24	79.2
整 形 外 科	115	9.6	90	127.8
脳 神 経 外 科	124	10.3	101	122.8
心 臓 血 管 外 科	3	0.3	2	150.0
皮 膚 科	9	0.8	7	128.6
泌 尿 器 科	14	1.2	10	140.0
産 婦 人 科	0	0.0	3	0.0
耳 鼻 咽 喉 科	5	0.4	5	100.0
リハビリテーション科	0	0.0	2	皆減
歯 科 口 腔 外 科	0	0.0	4	皆減
合 計	791	65.9	704	112.4

(3) 訪問看護患者数

(単位:人、%)

区分 項目別	延患者数	月平均	前年度 延患者数	対前年度比
内 科	116	9.7	253	45.8
循 環 器 内 科	0	0.0	3	0.0
外 科	454	37.8	277	163.9
産 婦 人 科	4	0.3	9	44.4
泌 尿 器 科	9	0.8	29	31.0
皮 膚 科	0	0.0	5	0.0
口 腔 外 科	1	0.1	0	皆減
合 計	584	48.7	576	101.4

内科には消化器内科を含む

(4) 医療福祉相談件数

(単位:件、%)

区分 項目別	延件数	月平均	前年度 延件数	対前年度比
退院相談・援助	3,805	317.1	3,335	114.1
社会保障・福祉制度相談	91	7.6	138	65.9
経済問題相談	37	3.1	57	64.9
受診上の相談	31	2.6	49	63.3
療養上の相談	152	12.7	332	45.8
心理的問題相談	5	0.4	14	35.7
家族関係問題・相談	12	1.0	22	54.5
その他の相談	28	2.3	35	80.0
合 計	4,161	346.8	3,982	104.5

(5) がん相談件数(がん相談支援センター)

(単位:人、%)

区分 項目別	延件数	月平均	前年度 延件数	対前年度比
面 談	2,177	181.4	2,240	97.2
電 話	1,355	112.9	1,315	103.0
FAX・メール	20	1.7	18	111.1
合 計	3,552	296.0	3,573	99.4

⑱医療安全管理室 業務状況

I. インシデント発生に関する諸統計（報告期間：2016年04月01日～2017年03月31日）

1. 影響度と所属

影響度 所属	医務局	診療局	薬剤部	看護部	事務局他	合計	比率
レベル0	3	6	4	18	0	31	1.4%
レベル1	7	59	12	307	5	390	18.1%
レベル2	7	22	2	1,185	1	1,217	56.5%
レベル3 a	6	4	1	170	1	182	8.4%
レベル3 b	9	0	0	20	0	29	1.3%
レベル4 a	0	0	0	0	0	0	0.0%
レベル4 b	0	0	0	0	0	0	0.0%
レベル5	0	0	0	0	0	0	0.0%
その他	29	36	6	216	19	306	14.2%
合計	61	127	25	1,916	26	2,155	100.0%
比率	2.8%	5.9%	1.2%	88.9%	1.2%	100.0%	

レベル0 : エラーや医薬品・医療用具の不具合が見られたが、患者には実施されなかった

レベル1 : 患者への実害はなかった

レベル2 : 処置や治療は行わなかったが、観察を強化し安全確認をしていく必要性が生じた（バイタルサインの軽度変化など）

レベル3 a : 簡単な処置や治療・検査を要した（皮膚の消毒・縫合、鎮痛剤・湿布薬等の投与、採血、レントゲン撮影など）

レベル3 b : 濃厚な処置や治療・検査を要した（バイタルサインの高度変化、人工呼吸器の装着、手術、骨折、外来患者の入院、入院日数の延長など）

レベル4 a : 障害や後遺症が残ったが、日常生活活動に支障を伴わない（神経障害、人工肛門造設など）

レベル4 b : 障害や後遺症が残り、日常生活活動に支障を伴う（植物症、脊椎損傷、失明など）

レベル5 : 事故が原因で死亡した

その他 : 警鐘的意義が大きい（診療に関する苦情、医薬品の紛失や盗難、自殺や自殺企図、医療従事者に発生した事態など）

2. 月別提出数

月 所属	医務局	中央診療局	薬剤部	看護部	事務局他	合計	比率
4月	10	13	2	158	1	184	8.5%
5月	3	18	3	148	2	174	8.1%
6月	4	16	1	174	1	196	9.1%
7月	7	13	4	145	6	175	8.1%
8月	9	8	2	156	2	177	8.2%
9月	6	5	1	136	2	150	7.0%
10月	1	9	1	179	2	192	8.9%
11月	7	7	3	173	1	191	8.9%
12月	1	7	2	156	1	167	7.7%
1月	4	13	1	187	2	207	9.6%
2月	3	8	3	152	5	171	7.9%
3月	6	10	2	152	1	171	7.9%
合計	61	127	25	1,916	26	2,155	100.0%
比率	2.8%	5.9%	1.2%	88.9%	1.2%	100.0%	

3. 内容と所属

内容	所属	医務局	診療局	薬剤部	看護部	事務局他	合計	比率
処方		1	0	3	1	0	5	0.2%
与薬（内服・外用）		0	0	3	318	0	321	14.9%
与薬（注射・点滴）		5	1	0	201	1	208	9.7%
調剤		1	0	16	0	0	17	0.8%
輸血		0	1	0	5	0	6	0.3%
手術		17	1	0	10	0	28	1.3%
麻酔		1	0	0	0	0	1	0.0%
分娩		0	0	0	3	0	3	0.1%
リハビリテーション		0	2	0	1	0	3	0.1%
処置		8	2	0	27	0	37	1.7%
医療用具(機器)の使用・管理		1	2	0	29	0	32	1.5%
検査		12	67	0	131	1	211	9.8%
ドレーン・チューブ類の使用		3	7	0	402	0	412	19.1%
観察		2	0	0	240	0	242	11.2%
食事と栄養		0	22	0	57	0	79	3.7%
排泄の介助		0	5	0	1	0	6	0.3%
清拭・入浴介助等		0	0	0	5	0	5	0.2%
移送		0	0	0	9	0	9	0.4%
転倒・転落		0	5	0	382	2	389	18.1%
感染防止		0	2	0	1	0	3	0.1%
環境整備		0	0	0	17	0	17	0.8%
情報・記録		10	7	3	63	3	86	4.0%
説明		0	1	0	4	1	6	0.3%
事務		0	2	0	7	16	25	1.2%
不明		0	0	0	0	1	1	0.0%
その他		0	0	0	2	1	3	0.1%
合計		61	127	25	1,916	26	2,155	100.0%
比率		2.8%	5.9%	1.2%	88.9%	1.2%	100.0%	

II. 医療事故調査制度に関する報告（報告期間：2016年04月01日～2017年03月31日）

1. 死亡患者報告件数 390 件（提出率100%）
2. 医療事故調査制度に該当する届け出件数 0 件