

# 豊中市立走井学校給食センター 小型貫流蒸気ボイラー更新仕様書

## 仕様概要

走井学校給食センターの小型貫流蒸気ボイラー2基の納品(設置)を行うもの。  
納品後の試運転、既存品の撤去・処分その他付随する作業を含む。  
既存品の撤去・処分に伴うアスベスト調査などの手続きも含む。  
アスベストが発生した際の撤去・処理費については発生した場合は別途調整とする。  
ボイラーの保守契約は別途行うので本仕様には含まないものとする。

設置場所:豊中市立走井学校給食センター(豊中市走井3丁目27番の1)

納期:契約締結日～8月21日

工事期間:令和8年(2026年)7月27日～8月21日(設置工事期間は10日程度を見込む)  
設置日程については落札後調整すること。

## 特記仕様

### ・ボイラー 2基

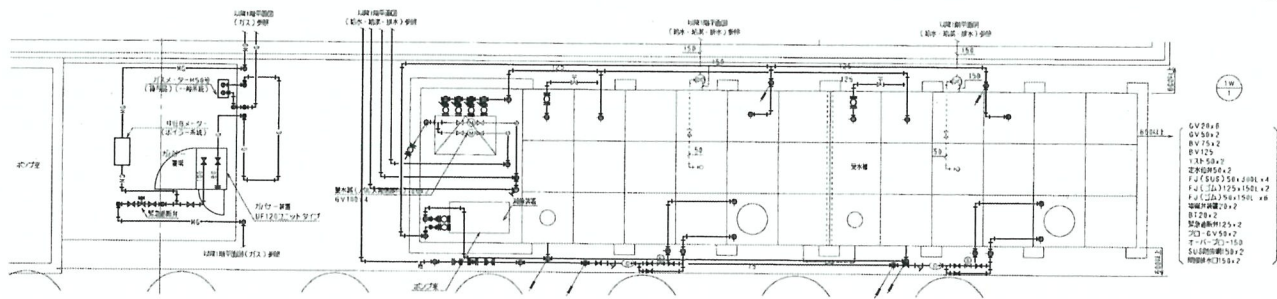
三浦工業株式会社製 SQ-2000CS13A とすること。  
高濃縮仕様(水流量計+高濃縮ブロー弁)自動でブロー動作する機能を有すること。  
既存台数制御装置(BP-201ST)を継続使用するため、互換性及びオンラインメンテナンスに対応する機種であること。  
ボイラー効率は99%以上の省エネタイプボイラーとすること。  
設置に際しては作業ごとに必要な有資格者を配置すること。

### ・付属消耗品一式

1. ガス流量計取り付けキット 2個
  2. ケーシングキット(左使用) 1個
  3. ケーシングキット(右使用) 1個
  4. 排気筒測定孔直筒 φ300 1000L 2本
  5. 排気筒片フランジ φ300 1000L 2本
  6. 全自動軟水装置 1基 (ボイラー2台に対応できる能力を有すること)
  7. 軟水装置用流量計 1個
  8. ポールスタンドセット 1個
  9. 軟水装置水位制御用モーターバルブ 1個
  10. 仕切弁 2個
  11. 薬注装置 2個(1250タンク ボイラーと連動で動作すること)
  12. その他軽微な消耗品(POG相当)含む
- ※ 交換作業に伴い予期せぬ部品が必要となった場合は別途調整とする。

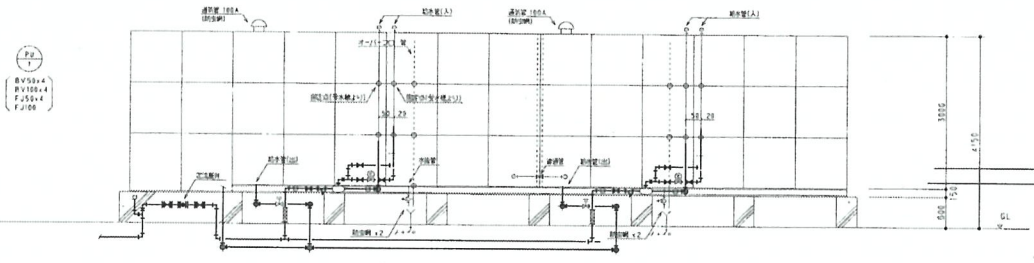
### ・各種官公庁手続き関係

ボイラー納品に必要な手続きについては適宜行うこと。  
煤煙発生装置設置届(市環境指導課)、ボイラー設置届(消防署)  
小型ボイラー設置報告書(労働基準監督署) 煤煙発生施設廃止届(市環境指導課)など



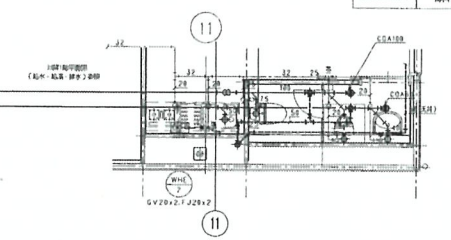
- GV200-6
- GV550-2
- GV550-4
- GV125
- GV150
- GV200-2
- GV200-4
- GV200-6
- GV200-8
- GV200-10
- GV200-12
- GV200-15
- GV200-20
- GV200-25
- GV200-30
- GV200-35
- GV200-40
- GV200-45
- GV200-50
- GV200-55
- GV200-60
- GV200-65
- GV200-70
- GV200-75
- GV200-80
- GV200-85
- GV200-90
- GV200-95
- GV200-100

凡例	記号	管種	管材料
—	給水管	熱可塑性ポリプロピレン管 (SPP-VFA)	
—	給湯管	熱可塑性ポリプロピレン管 (SPP-VDF) 樹脂強化管	
—	排水管	熱可塑性ポリプロピレン管 (SPP-VDF) 樹脂強化管	
—	給水配管	熱可塑性ポリプロピレン管 (SPP-VFA)	
—	給湯配管	熱可塑性ポリプロピレン管 (SPP-VDF) 樹脂強化管	
—	排水配管	熱可塑性ポリプロピレン管 (SPP-VDF) 樹脂強化管	
—	給水配管	熱可塑性ポリプロピレン管 (SPP-VFA)	
—	給湯配管	熱可塑性ポリプロピレン管 (SPP-VDF) 樹脂強化管	
—	排水配管	熱可塑性ポリプロピレン管 (SPP-VDF) 樹脂強化管	
—	給水配管	熱可塑性ポリプロピレン管 (SPP-VFA)	
—	給湯配管	熱可塑性ポリプロピレン管 (SPP-VDF) 樹脂強化管	
—	排水配管	熱可塑性ポリプロピレン管 (SPP-VDF) 樹脂強化管	
—	給水配管	熱可塑性ポリプロピレン管 (SPP-VFA)	
—	給湯配管	熱可塑性ポリプロピレン管 (SPP-VDF) 樹脂強化管	
—	排水配管	熱可塑性ポリプロピレン管 (SPP-VDF) 樹脂強化管	
—	給水配管	熱可塑性ポリプロピレン管 (SPP-VFA)	
—	給湯配管	熱可塑性ポリプロピレン管 (SPP-VDF) 樹脂強化管	
—	排水配管	熱可塑性ポリプロピレン管 (SPP-VDF) 樹脂強化管	

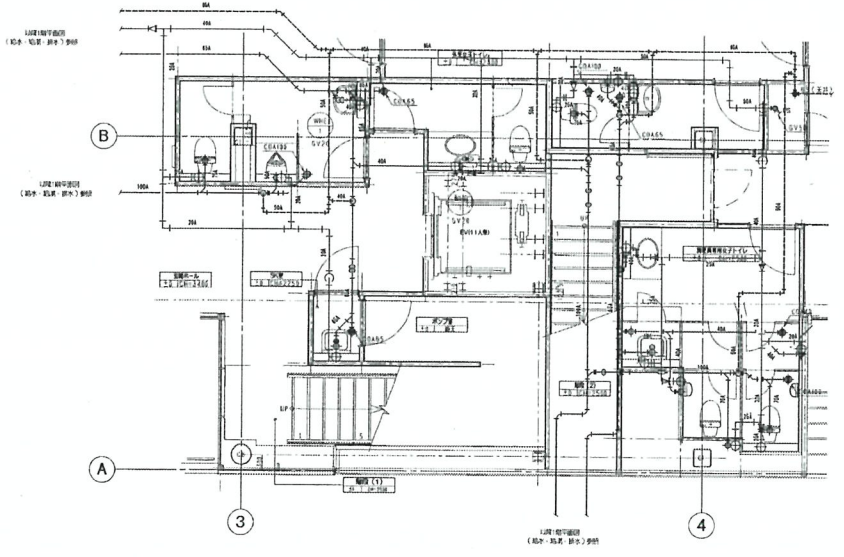


- GV550-4
- GV100-4
- GV550-4
- GV100

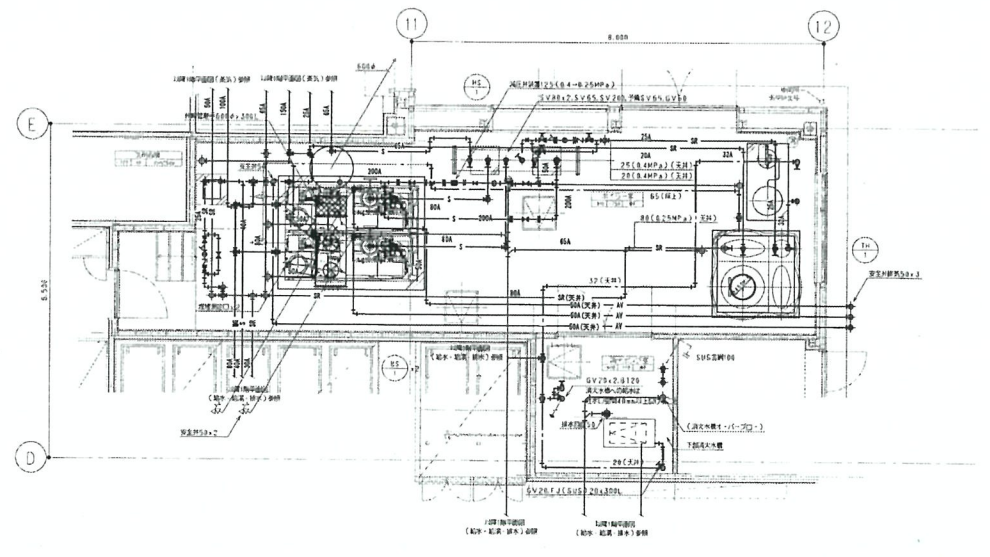
1階 給水配管 (給水・給湯・排水) 詳細 1:50



1階 給水配管 (給水・給湯・排水) 詳細 1:50



1階 給水配管 (給水・給湯・排水) 詳細 1:50



2階 給水配管 (給水・給湯・排水) 詳細 1:50

凡例 --- 防火区画



松田平田設計

PROJECT NO. A4386 ・ (仮称) 豊中市新学校給食センター

給排水衛生設備  
1階平面詳細図  
(給水・給湯・排水)

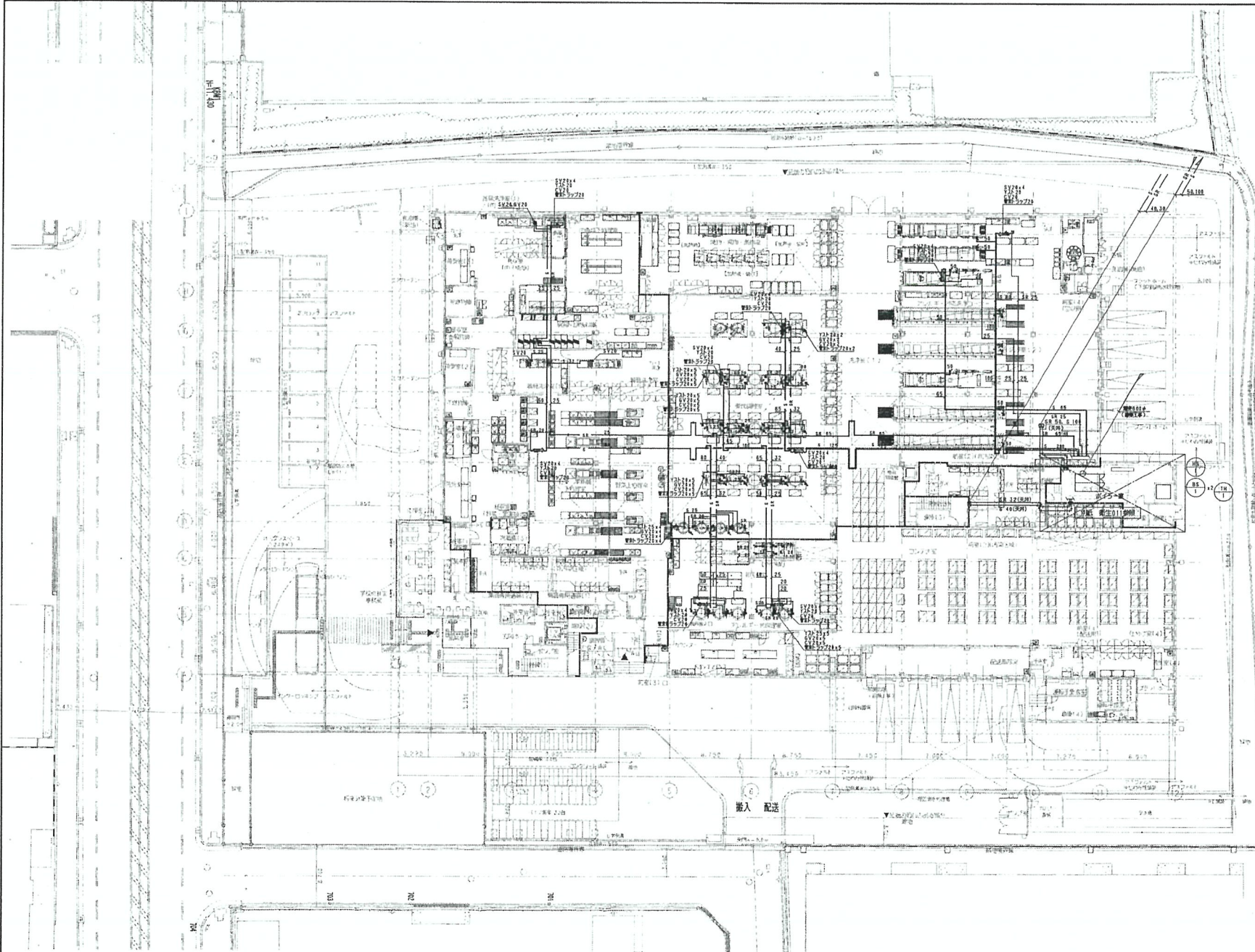
衛生  
011

DATE: 2024.05.10  
DRAWN BY: 松田平田設計  
CHECKED BY: 松田平田設計

SCALE: 1:50 (A1) / 1:100 (A3)



凡例	記号	意味	資材名
—1—	配管(埋)	配管(埋)	ステンレス鋼管(SUS304φ40×1.5)
—2—	配管(露)	配管(露)	ステンレス鋼管(SUS304φ40×1.5)



注: 1. 配管は、埋設・露出を区別して示す。  
 凡例: 1. 配管(埋) (埋設) 2. 配管(露) (露出)



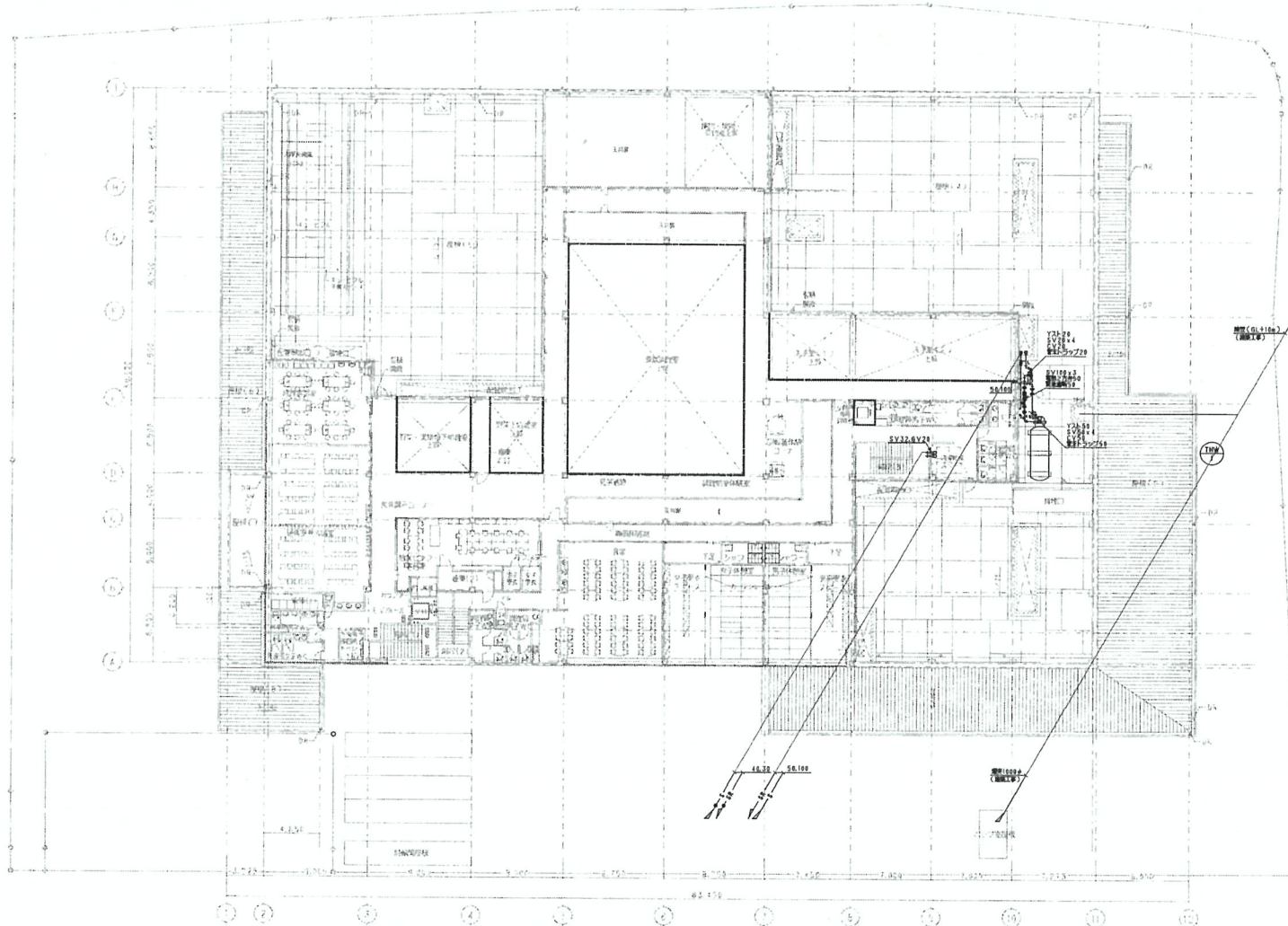

松田平田設計

PROJECT NO. A4386 ・ (仮称) 豊中市新学校給食センター  
 DATE: 2014.07.14  
 DRAWN BY: 藤原 真  
 CHECKED BY: 藤原 真

給排水衛生設備  
 1階平面図  
 (蒸気)  
 SCALE: 1:200 (A1) / 1:400 (A3)

衛生 013

凡例		
記号	管種	管材料
—S—	給排水(給)	配管径20mm(100P-8)
—R—	給排水(配)	ステンレス鋼管(SUS304φ100)



凡例  
● 給排水設備  
● 暖房設備

REVISION		

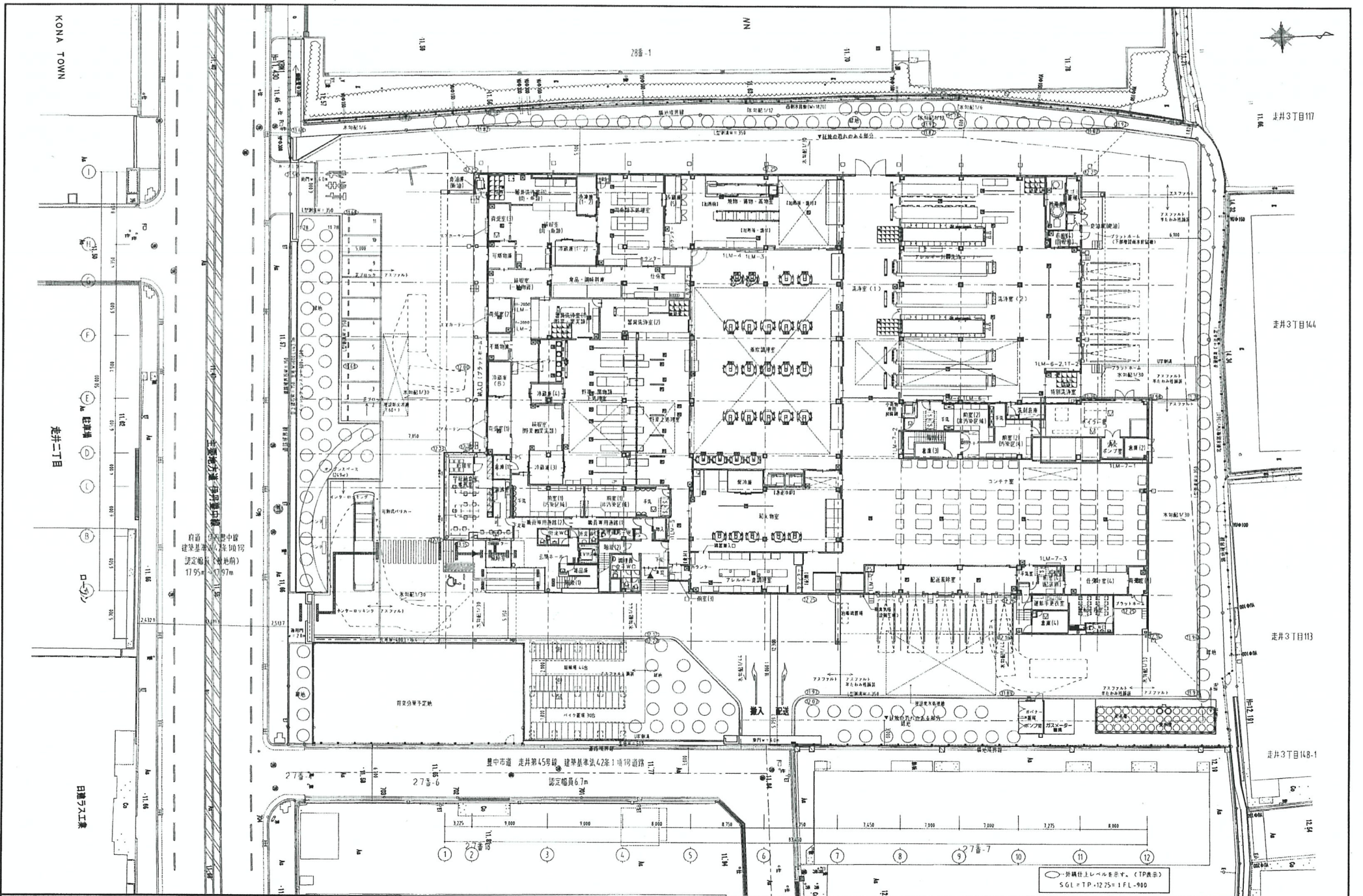


松田平田設計

PROJECT NO. A4386 ・ (仮称) 豊中市新学校給食センター  
 DATE: 2023.09.27  
 DESIGNED BY: 松田平田設計  
 DRAWN BY: 松田平田設計  
 CHECKED BY: 松田平田設計

給排水衛生設備  
 2階平面図  
 (蒸気)  
 SCALE: 1:200 (A1) / 1:400 (A3)

衛生  
014



○ 外観上レベルを示す。(TP表示)  
 SGL=TP+12.25=1FL+900

revisions

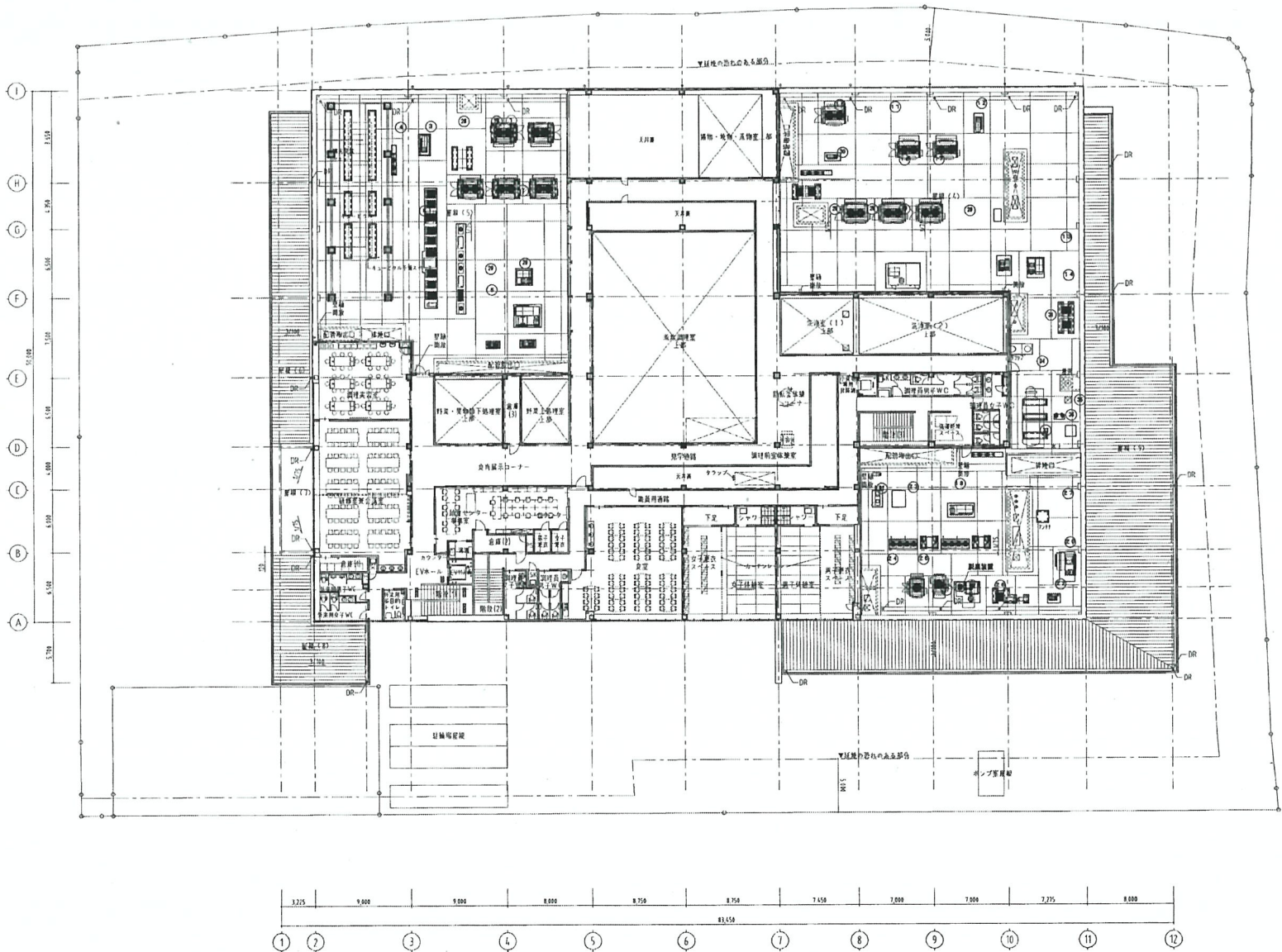


松田平田設計

project no. A4386 (仮称) 豊中市新学校給食センター  
 date \_\_\_\_\_ designed by \_\_\_\_\_ drawn by \_\_\_\_\_ checked by \_\_\_\_\_

1階平面図  
 scale 1:200 (A1) / 1:400 (A3)

建築  
 102



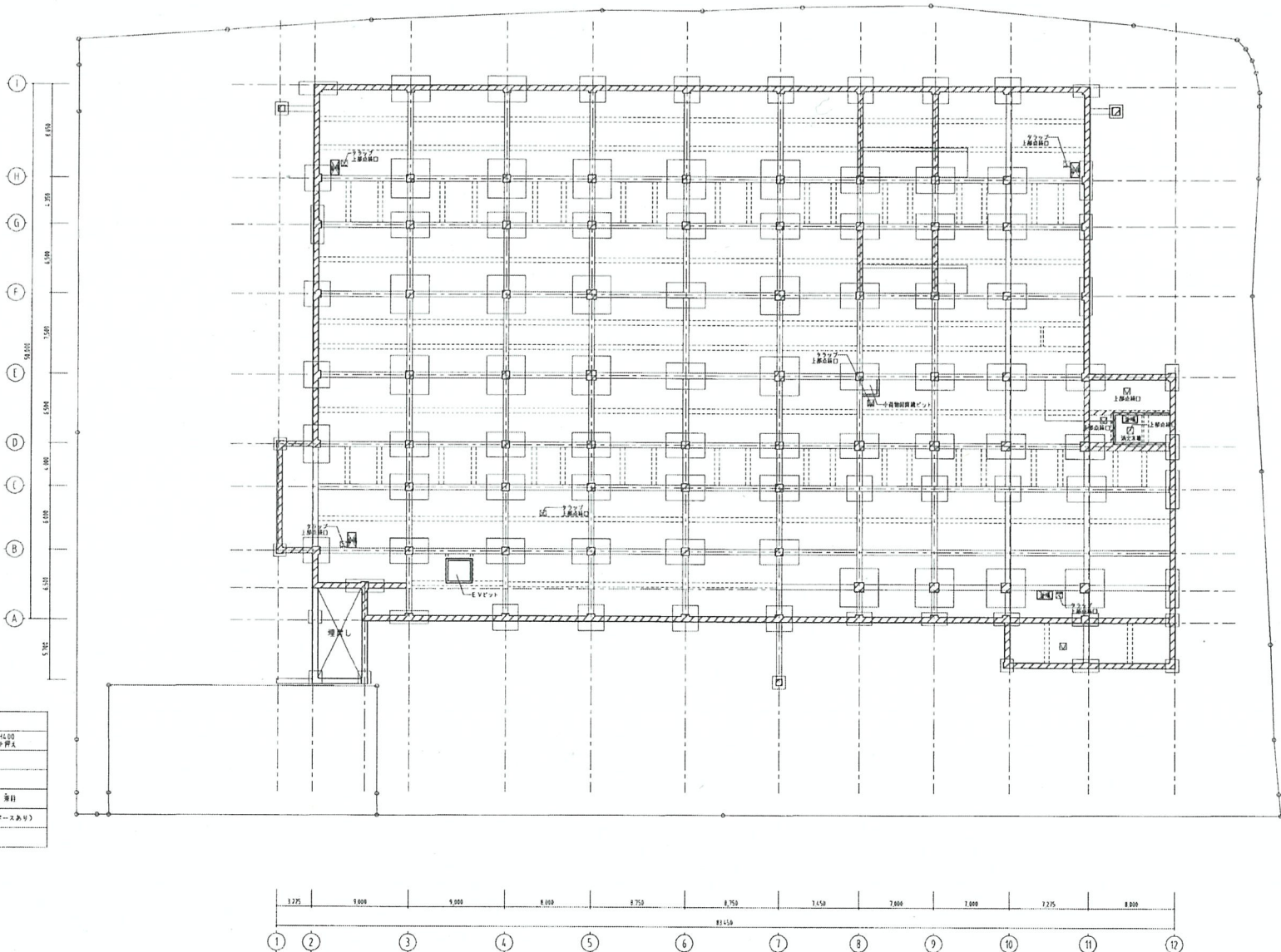
revisions			



松田平田設計

project no.	A4386 • (仮称) 豊中市新学校給食センター		
date	designed by	drawn by	checked by

2階平面図	
scale	1:200 (A1) / 1:400 (A3)



凡例	
	1000x1000x100 1000x1000x100 (100mm offset)
	クラブ
	1000x1000x100
	1000x1000x100 (100mm offset)
	主架 (1000x1000x100)
	小架

revisions		

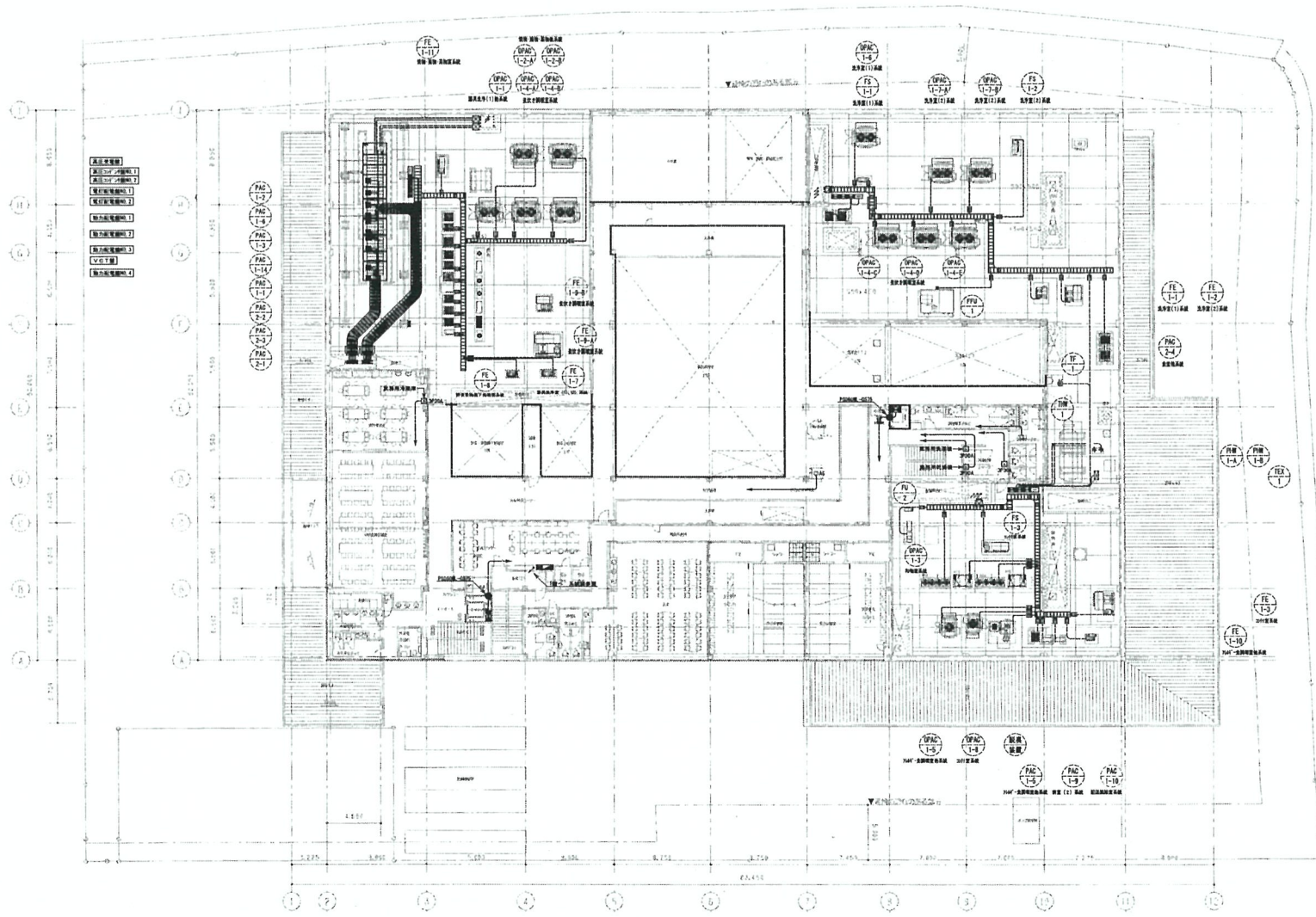


松田平田設計

project no.	A4386 (仮称) 豊中市新学校給食センター		
site	designed by	drawn by	checked by
	松田平田	松田平田	松田平田

ビット階平面図
scale
1:200 (A1) / 1:400 (A3)








松田平田設計

A4386 ・ (仮称) 豊中市新学校給食センター

DATE	DESIGNED BY	DRAWN BY	CHECKED BY

高圧引込・幹線・動力設備  
2階平面図  
SCALE 1:200 (A1) / 1:400 (A3)

電気  
018