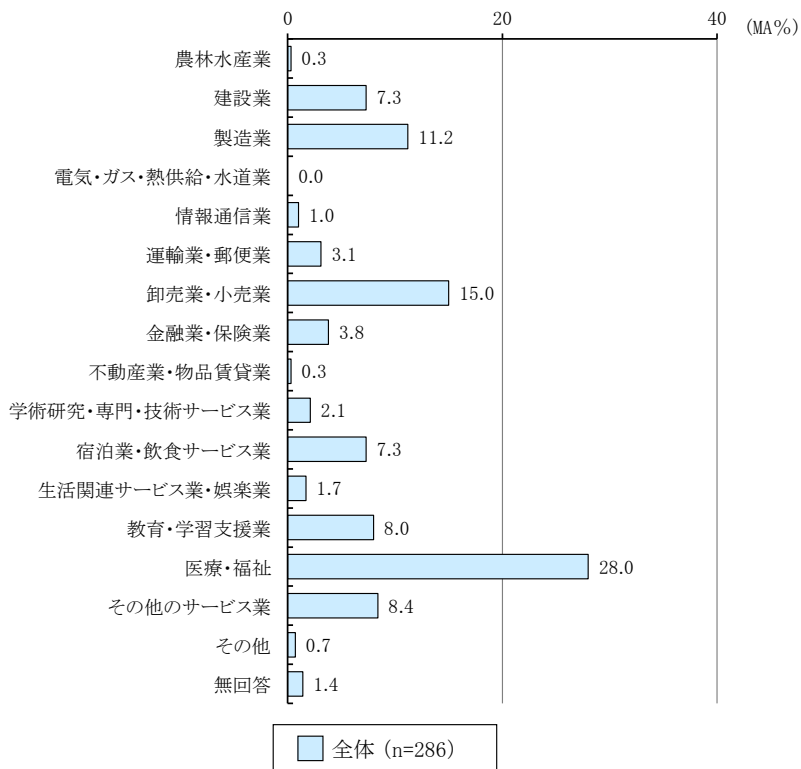


V. 回答者の属性（事業所調査）

1. 業種

【業種】

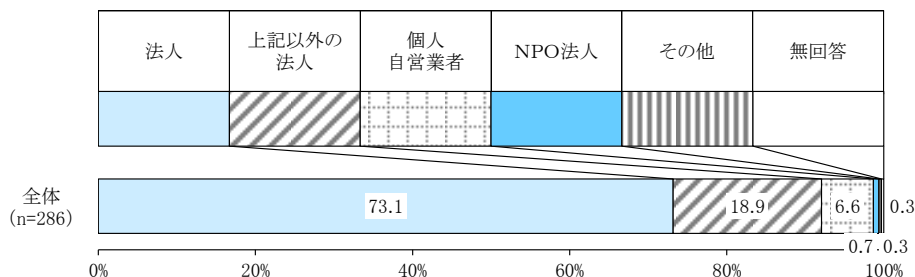


<全体>

回答者の業種は、「医療・福祉」が 28.0%で最も多く、「卸売業・小売業」(15.0%)、「製造業」(11.2%) が 1 割以上。「その他サービス業」(8.4%)、「教育・学習支援業」(8.0%)、「建設業」「宿泊業・飲食サービス業」(7.3%) と続いている。

2. 法人形態

【法人形態】

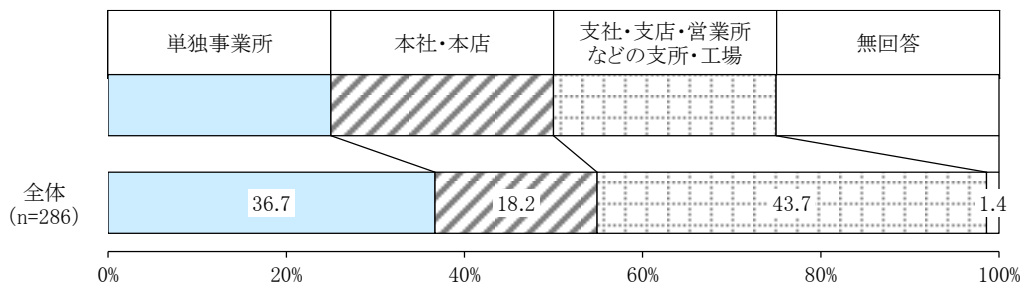


<全体>

法人形態は、「法人（株式会社・有限会社・合資会社など）」が 73.1%を占める。「上記以外の法人（財団法人・社団法人・学校法人・社会福祉法人・医療法人など）」が 18.9%、「個人自営業者」が 6.6%となっている。

3. 事業所形態

【事業所形態】



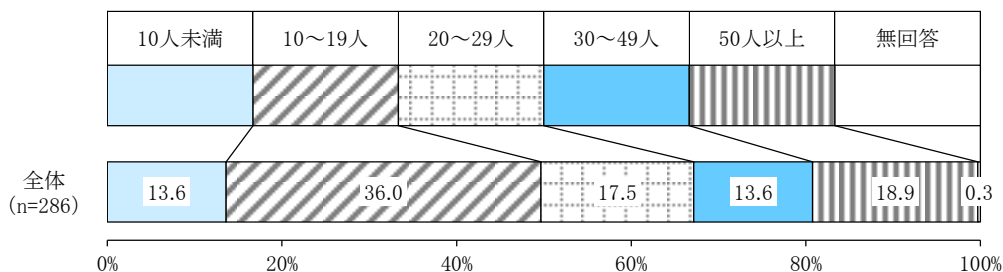
<全体>

事業所形態は、「支社・支店・営業所などの支所・工場」が43.7%で最も多く、「単独事業所」が36.7%、「本社・本店」が18.2%となっている。

4. 従業員数

(1) 正規・非正規雇用者数計

【正規・非正規雇用者数計】



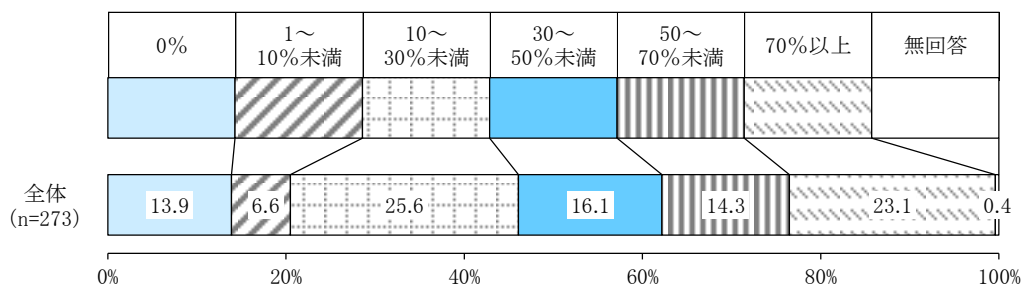
<全体>

正規・非正規雇用者を合わせた従業員数は、「10~19人」が36.0%で最も多く、「50人以上」(18.9%)、「20~29人」(17.5%)、「10人未満」「30~49人」(13.6%)と続いている。

(2) 雇用形態別の女性割合

① 正規雇用

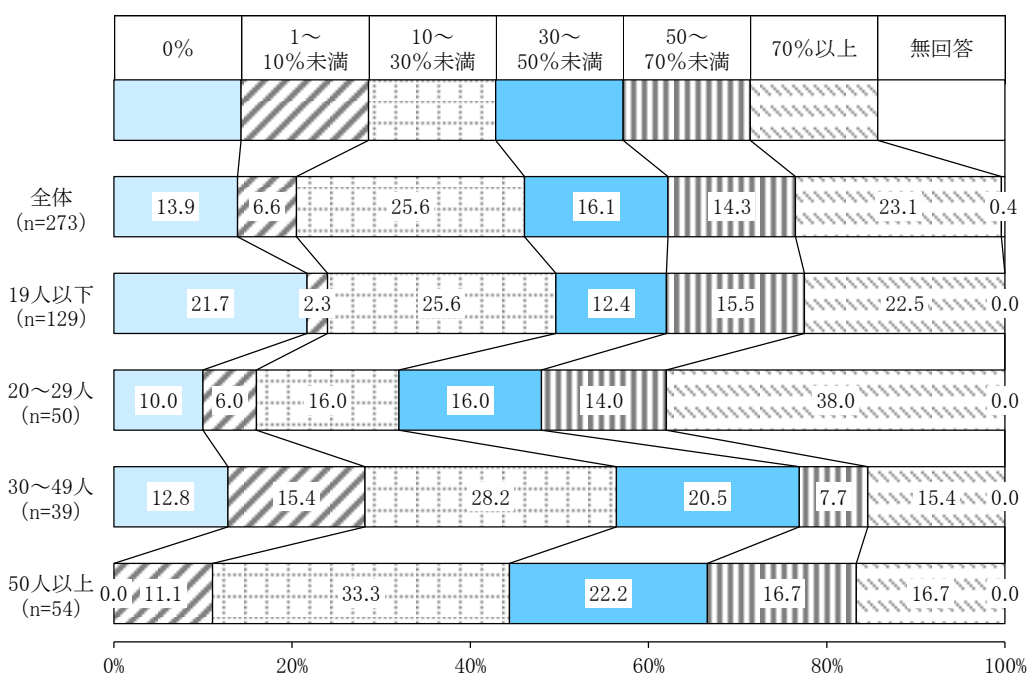
【正規雇用の女性割合】



<全体>

正規雇用の女性の割合は、「10~30%未満」の割合が25.6%で最も多く、「70%以上」(23.1%)「30~50%未満」(16.1%)が続いている。

【事業所規模別 正規雇用の女性割合】

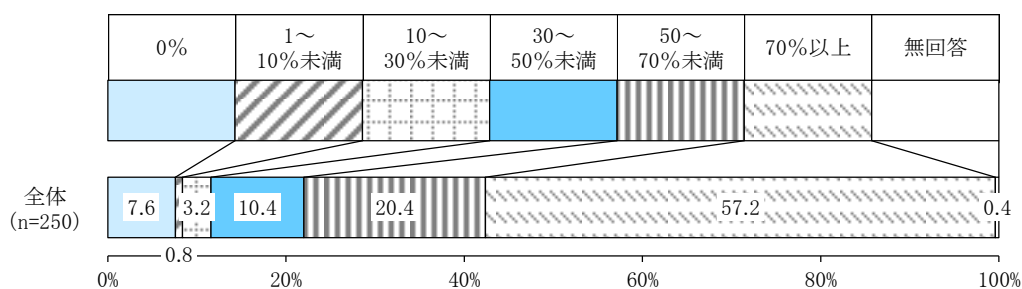


<事業所規模別>

19人以下、30~49人、50人以上の事業所では、いずれも「10~30%未満」が最も多くなっており、20~29人の事業所で「70%以上」の割合が38.0%と最も多くなっている。

②正規雇用以外

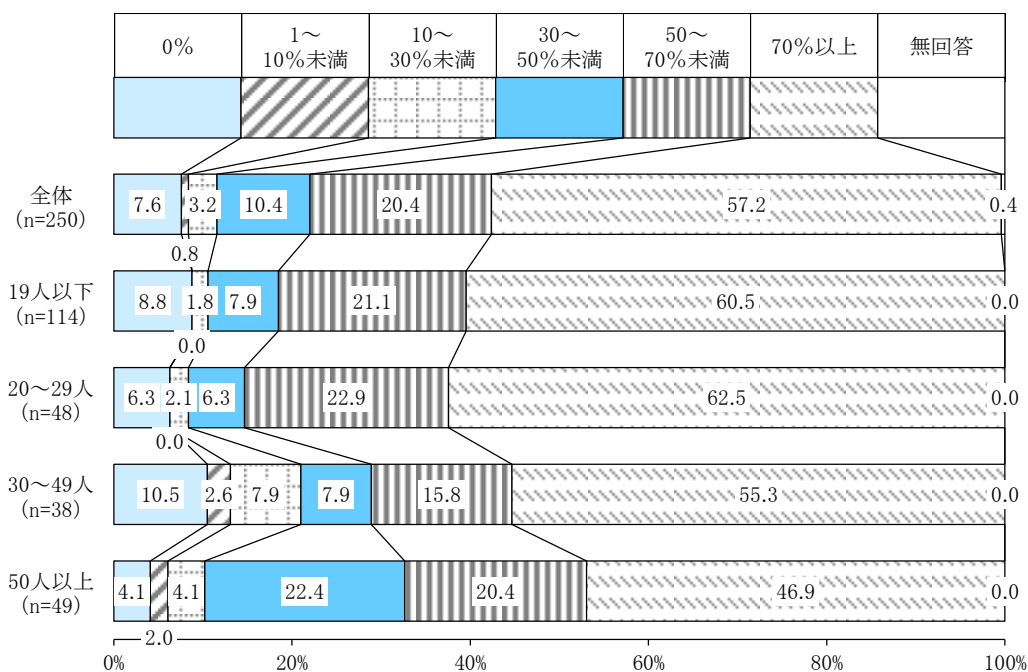
【正規雇用以外の女性割合】



<全体>

正規雇用以外の女性の割合は、「70%以上」が57.2%と過半数を占めている。「50~70%未満」(20.4%)、「30~50%未満」(10.4%)と続いている。

【事業所規模別 正規雇用以外の女性割合】



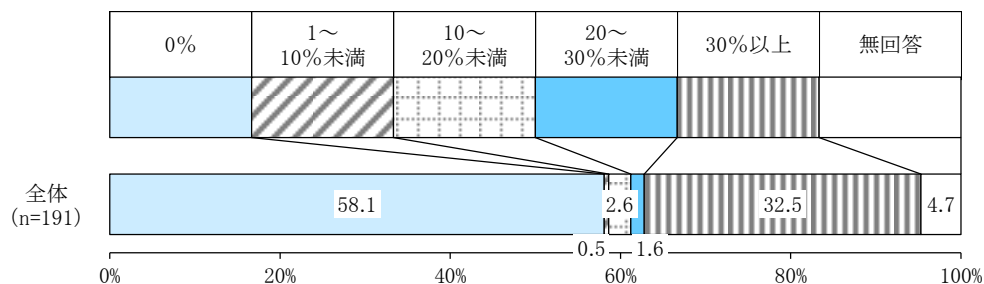
<事業所規模別>

いずれの事業所規模でも、「70%以上」が最も多くなっており、19人以下、20~29人で6割台、30~49人で5割台、50人以上で4割台と、おおむね事業所規模が小さいほど割合は高くなっている。

5. 役職別の女性割合

①部長以上相当職

【部長以上相当職の女性割合】

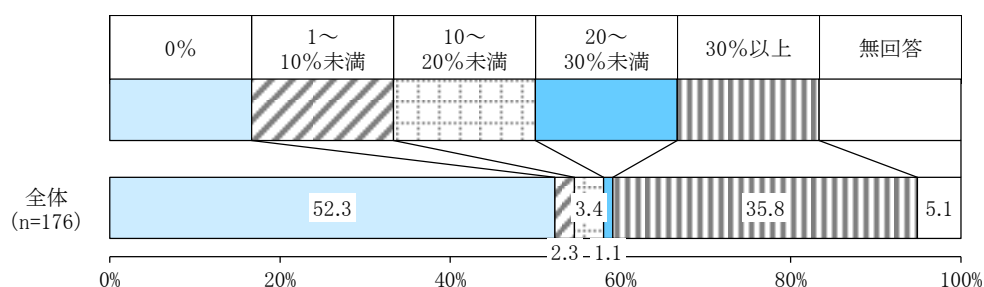


<全体>

部長以上相当職の女性の割合は、「0%」が58.1%で、最も多く、次いで、「30%以上」が32.5%となっている。

②課長相当職

【課長相当職の女性割合】

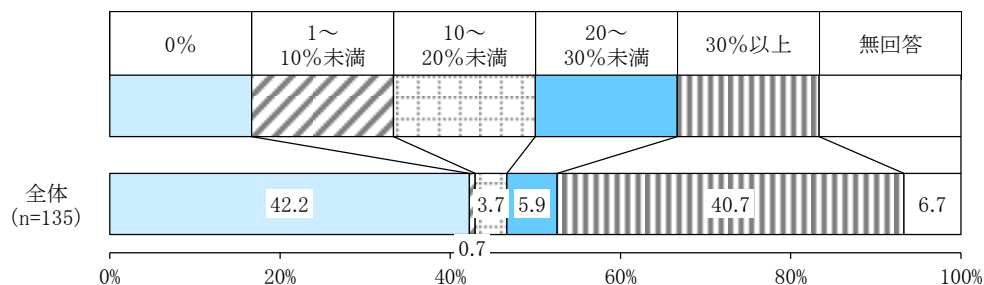


<全体>

課長相当職の女性の割合は、「0%」が52.3%で最も多く、次いで、「30%以上」が35.8%となっている。

③係長相当職

【係長相当職の女性割合】



<全体>

係長相当職の女性の割合は、「0%」が42.2%、「30%以上」が40.7%と僅差になっており、二極化している。