

あなたは、サインに 気づくことができますか？

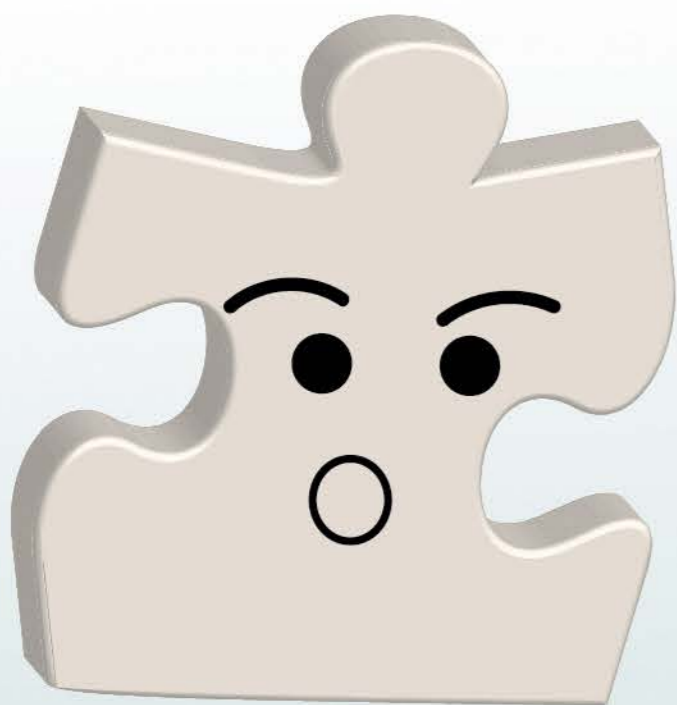
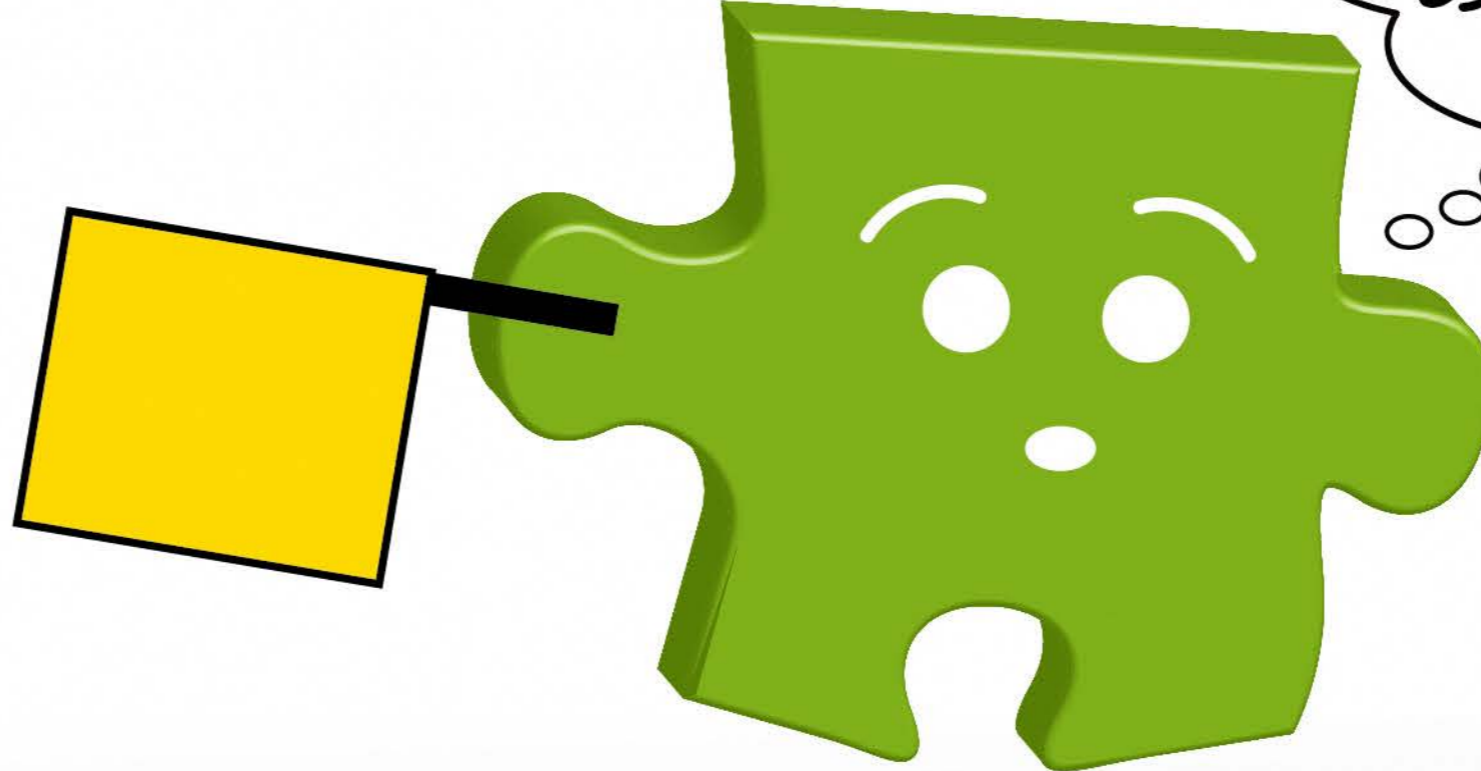
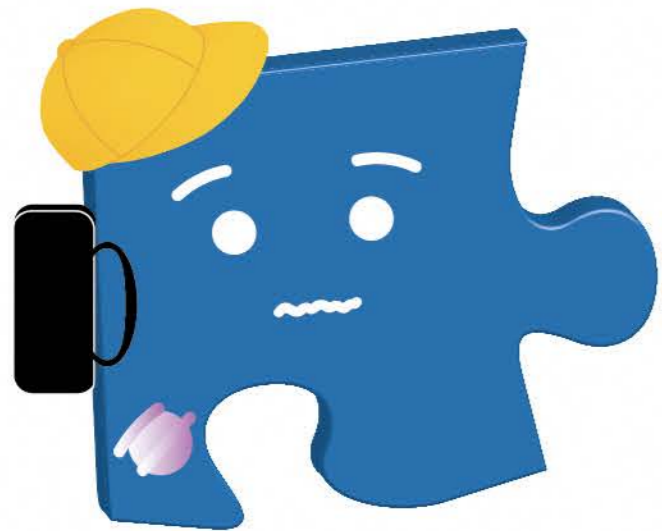
ぎやく たい 虐待

- ・子どもや配偶者に対して暴力をふるう、暴言を吐く
- ・子どもに食事を与えないなど

.....

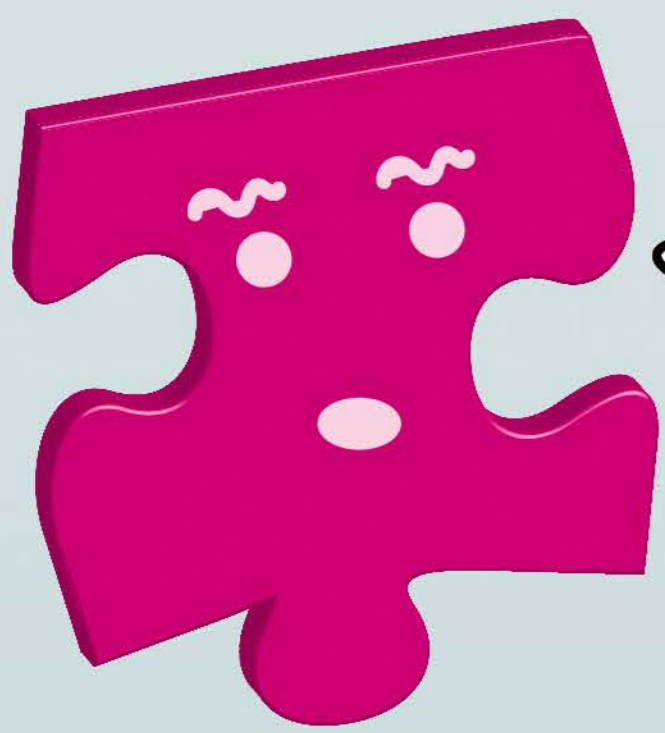
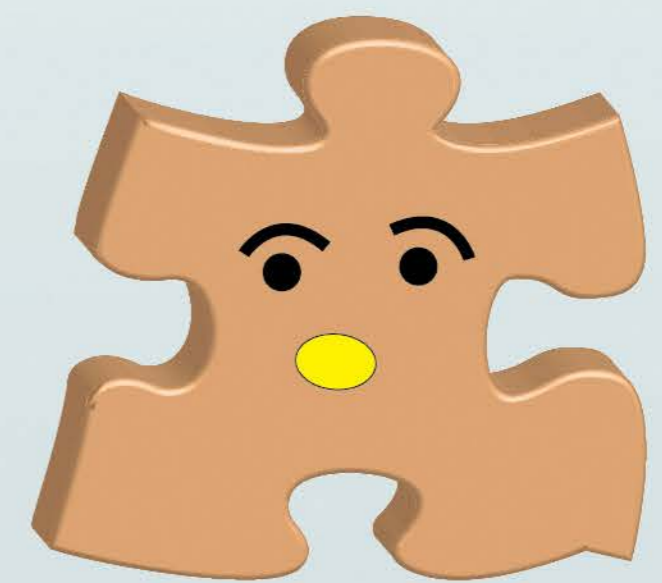
おはよう
朝ごはん食べてきた？

何かおかしいな...
あざもある... 虐待か...?



どうしたらいいんだろう？
虐待通報の窓口に連絡して、相談するのがいいのかな？

子どもも大人も、虐待を受けている人が
自分で相談したり、逃げたりすることは難しいよ
周りの人が声をかけて、相談できるところへ
つないでいくことが大切だね

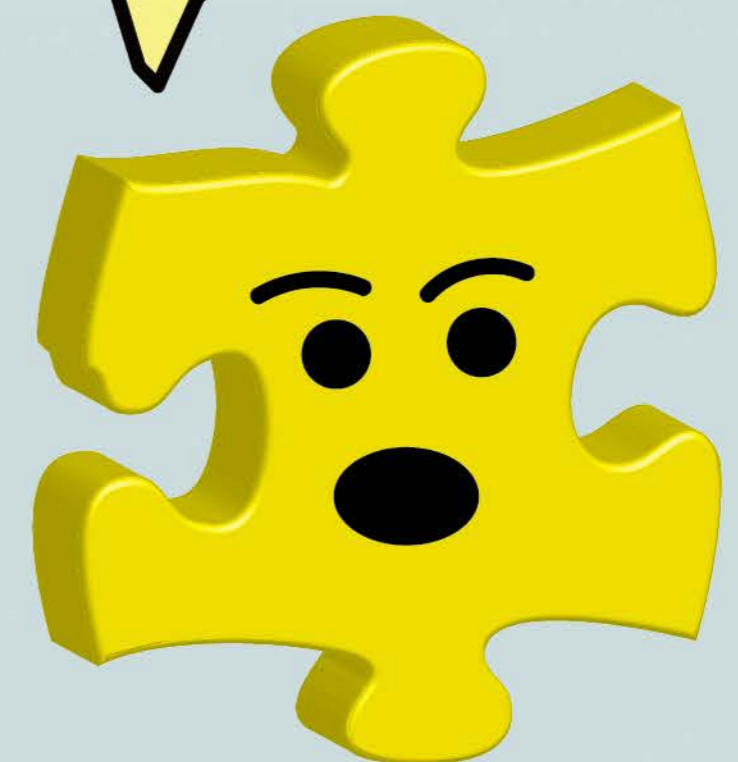


子どもを虐待している親は
悪者だと責められてしまうけれど、
虐待の背景には、**親自身も**
さまざまな課題を抱えていることを
忘れてはいけないよ

虐待をする人と受ける人の間
だけの問題にせず、さまざまな
課題を抱えている人への支援も
含めて、**社会全体で**
取り組んでいく必要があるね



経済的に苦しい状況にあったり、
地域社会から孤立していたり、
職場の人間関係でトラブルを
抱えていたり...
社会的弱者でもあるんだ



- ・虐待には、子どもに対するもののほか、配偶者や恋人、高齢者、障害のある人に対するものがよく知られています。
- ・暴力には、身体的なもの以外に、精神的、経済的、社会的、性的な暴力もあります。