



下水道ストックマネジメント事業(大阪府豊中市)

事故等の未然防止で安全な暮らしに貢献!

現在 now

将来 future

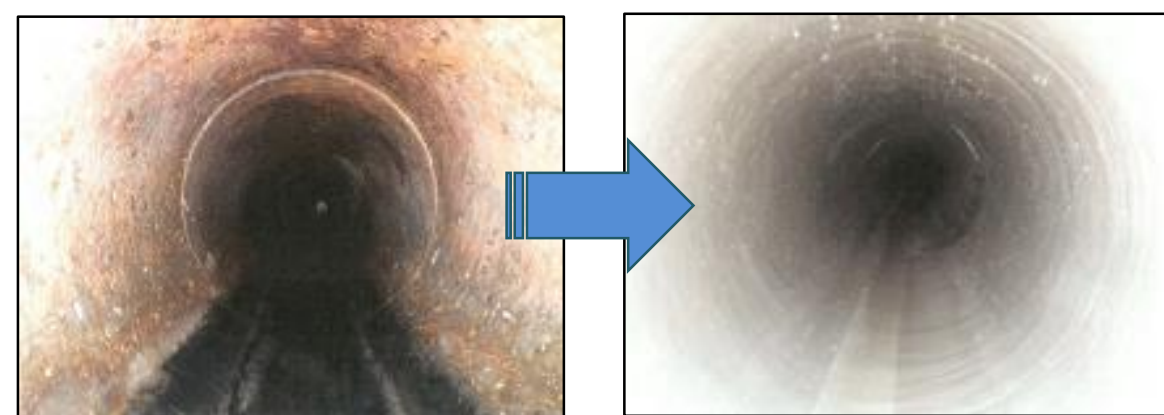
道路陥没状況



管路の破損等に起因する道路陥没により日常生活や社会活動に重要な影響を及ぼす。

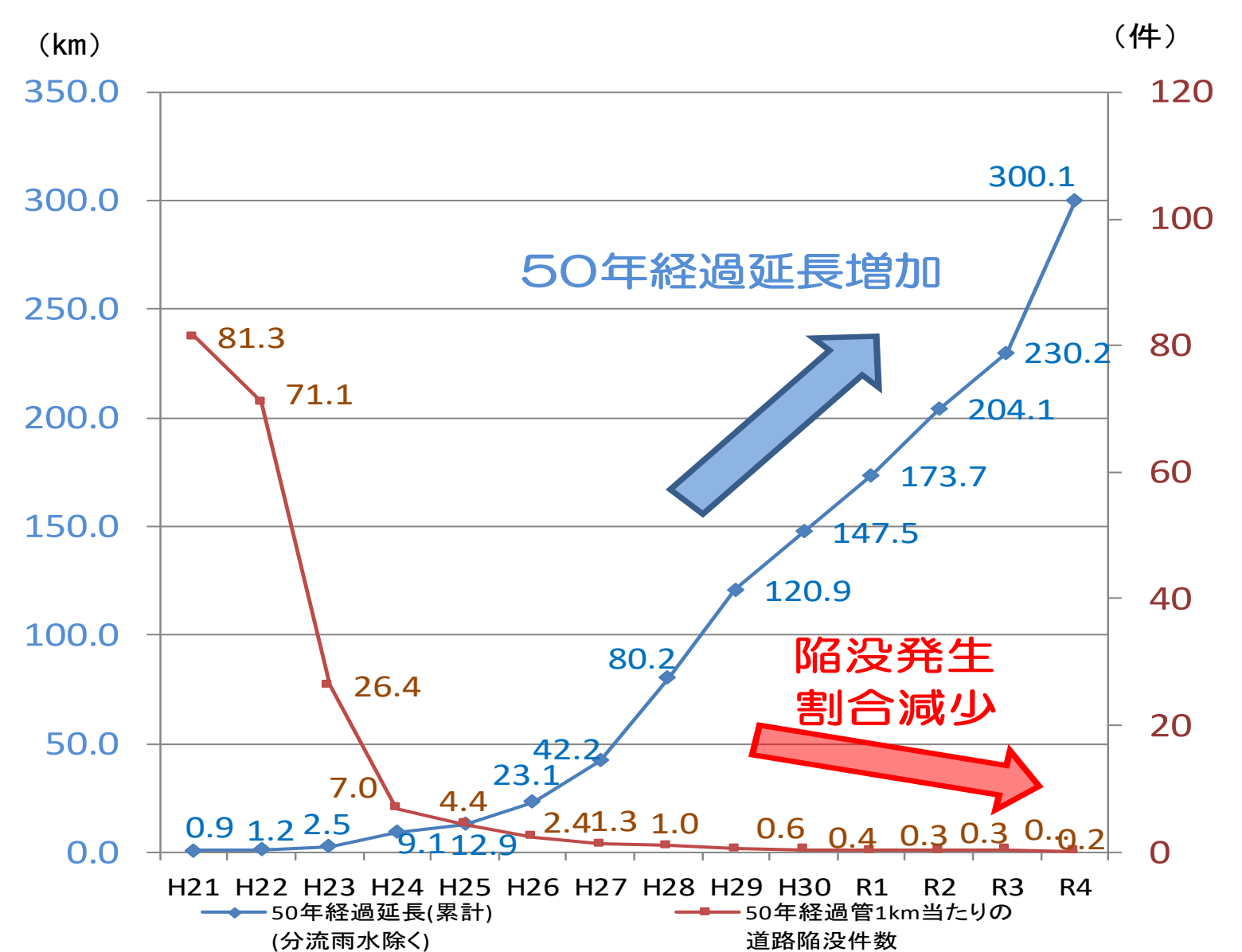
陥没を未然に防ぐ！
予防保全への転換！

管更生状況



道路陥没発生割合の推移

ストックマネジメント計画に基づく点検調査、改築修繕により、更なる陥没件数減少が期待できる



道路陥没の減少

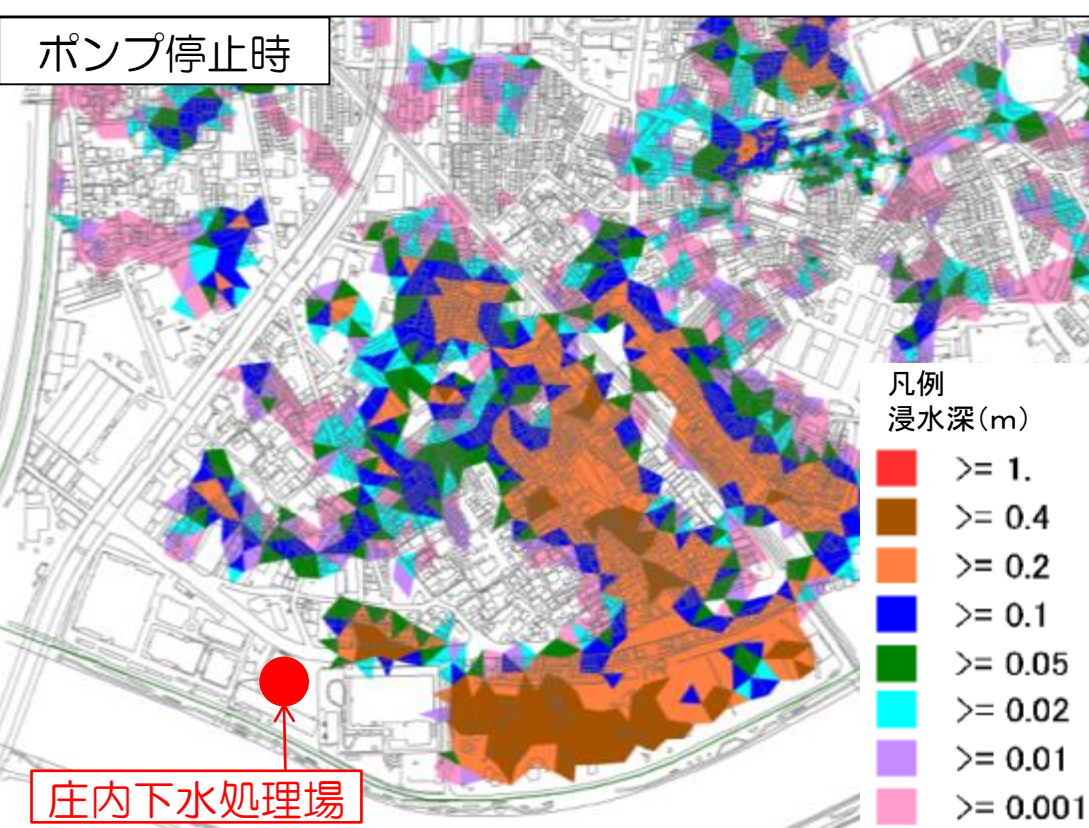
管路

庄内下水処理場の処理状況

	汚水		雨水放流量 (千m ³ /年)
	高級処理 (千m ³ /年)	高度処理 (千m ³ /年)	
H28	13,762	6,631	1,835
H29	12,741	7,698	781
H30	13,930	6,536	2,102
R1	14,157	7,324	657
R2	13,475	8,003	1,129
R3	12,626	8,487	1,261
R4	11,140	8,879	749

施設の損傷・劣化に起因する事故発生・機能停止等により下水の溢水や公共用水域の水質悪化が発生する。

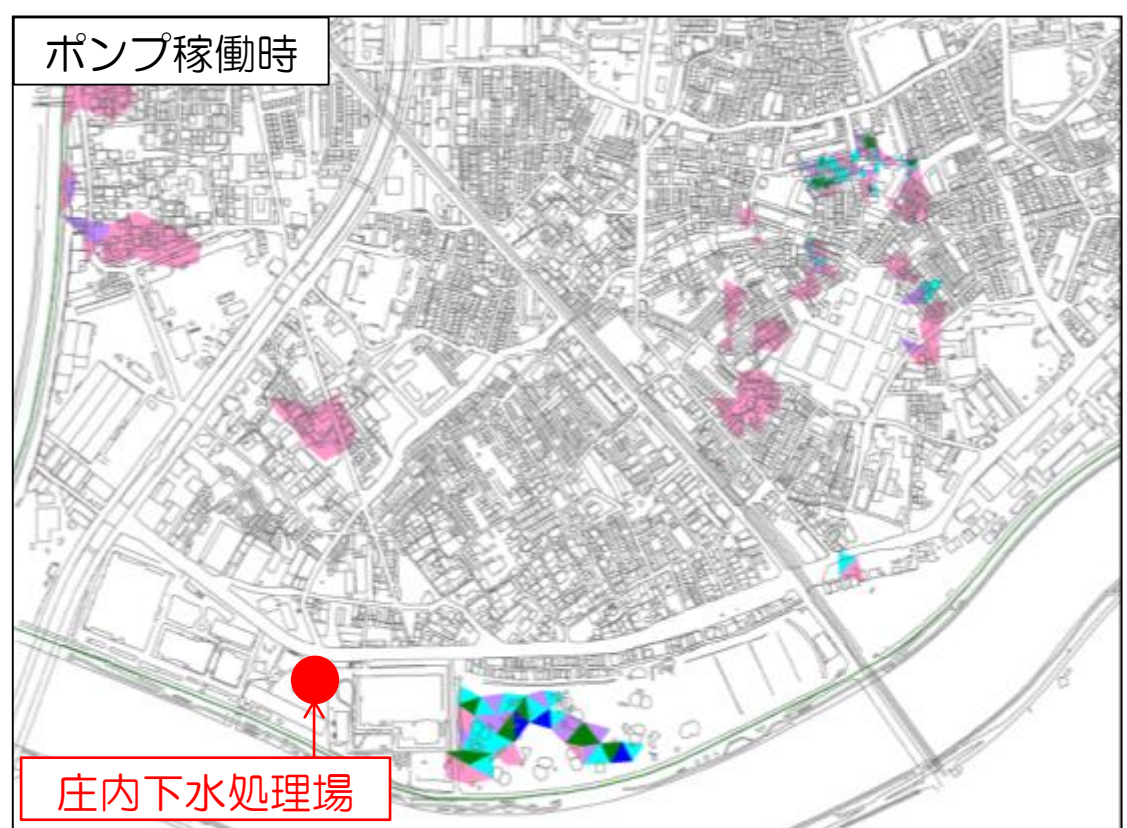
施設の故障等によりポンプが停止した時に大雨が降ると、甚大な浸水被害が発生



計画的な維持管理でリスクを回避!

シミュレーション
降雨：
10年確率降雨
(51.1mm/hr)

ストックマネジメント計画に基づく点検調査、改築修繕により、被害のリスクを低減できる



適正な汚水処理と雨水排除

下水道施設の老朽化等に起因する事故発生・機能停止

日常生活や社会活動に重要な影響を及ぼす事故発生・機能停止を未然に防止することを目的としたストックマネジメント計画に基づく改築を行う
改築修繕計画期間：令和5年度より5年間

〈まとめ〉経年による老朽化施設が増加するため、計画策定時の調査や適切な改築工事を行うことにより、事故等の予防保全を図り、安全で快適な暮らしに貢献する

MAP

