

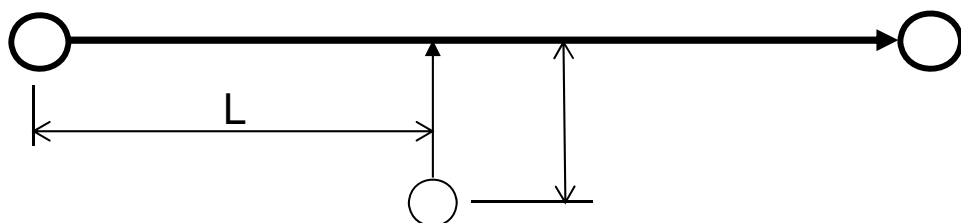
提出書類の作成方法

1. 掘削する道路が公道の場合

A. 申請書2部作成(正・副)

B. 添付書類
付近見取図
平面図

上流人孔から枳までの距離(L)及び管中心から枍中心までの距離()を明記



断面図(横断面図)

下水道本管の内径及び深さ、枍の種類、連絡管の内径及び種類を明記

(本管を布設する場合)

上記Bのほか以下の書類が必要

本管の縦断面図

誓約書(様式第2号)

下水道施設採納願書(様式第3号)

2. 掘削する道路が私道の場合

上記1のほか以下の書類が必要

A. 公図(位置確認のため)

B. 全部事項証明書(所有者確認のため)

C. 土地使用承諾書(様式第4号)

* 掘削する道路が自己所有地の場合は2のCは必要ありません。

* 撤去のみの場合は2のA,B,Cとも必要ありません。ただし工事に支障のないよう、口頭にて掘削の承諾を得て下さい。