



TOYONAKA CITY

採用説明会



録音・録画はご遠慮ください。

Contents

- 01 豊中市の紹介
- 02 豊中市の施策
- 03 働く環境
- 04 人事・給与等制度
- 05 採用試験について
- 06 質疑応答

01

豊中市の紹介

市の紹介

場所 | 北摂地域（大阪市の北側と隣接）

人口 | 397,430人
（令和8年4月1日現在）

兄弟都市 | 沖縄市、サンマテオ市
姉妹都市

- 特色
- ✓ 平成24年に中核市へ移行
 - ✓ 郊外住宅地として発展
 - ✓ 抜群の交通アクセス
 - ✓ 住みたいまちランキング上位に位置



豊中市公式キャラクター
マチカネくん

市の施策

働く環境

人事 給与 等制度

採用試験

市の特色① 抜群の交通アクセス

市の紹介

市の施策

働く環境

人事
給与
等制度

採用試験



【電 車】

阪急豊中駅から大阪梅田駅まで約10分

【 車 】

中国自動車道・名神高速道路・阪神高速道路

【飛行機】

大阪国際空港から北海道～沖縄まで就航可能



【教育】

- ✓ 大阪大学豊中キャンパス、大阪音楽大学などが立地
- ✓ インクルーシブ教育・ICT教育の推進
- ✓ 令和11年頃に多機能・多世代型(仮称)中央図書館を開館予定
面積：約5,000m²、蔵書数：約55万冊

【豊中市立文化芸術センター】

【文化】

- ✓ 豊中市立文化芸術センターを開設
- ✓ 日本センチュリー交響楽団・大阪大学・大阪音楽大学・市民団体等と連携し、様々なイベントを開催
- ✓ 文化庁の「文化芸術創造都市」に選出



02

豊中市の施策

未来につなぐまちづくり

“創る改革”とよなか夢みらい

Toyonaka City 子育てしやすさNO.1へ

詳しくはこちら



「小1の壁」を解消

「午前7時からの小学校見守り事業」が
2025年度ベスト育児制度賞を受賞！

- ・一部の放課後こどもクラブで、預かり時間延長と休日開設を実施
- ・ベビーシッター等、保護者の自由時間を作り出せるサービスの利用支援



一人ひとりに個別最適な教育を提供

- ・AIドリルなどを活用し、一人ひとりの学習状況に合わせた教育の実現
- ・特色あるカリキュラムや環境で安心して学ぶことができる学びの多様化学校（いわゆる不登校特例校）を設置



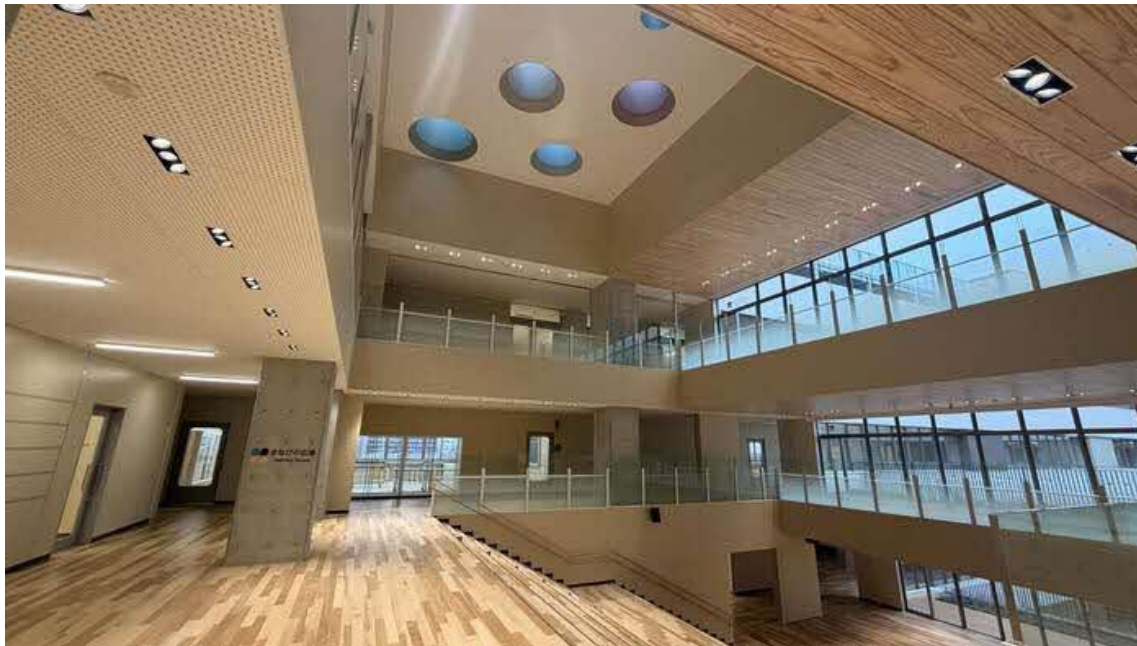
子どもとその家庭を社会全体で守る

- ・家庭や学校以外の子どもの居場所をすべての小学校区に設置
- ・20時まで延長保育できる施設の拡充、病児保育施設の新設
- ・「はぐくみセンター」「児童相談所」の設置



令和5年4月開校の「庄内さくら学園」に引き続き市内2校目となる小中一貫の義務教育学校「庄内よつば学園」を令和8年4月開校！！

【まなびの広場】



【豊中市初！自校調理の給食】



「飛行機撮影の聖地」の千里川土手をより観光スポットとして活用するため水とみどりと空を一体的に体感できる公園を整備

【整備スケジュール】 令和7年8月12日（火）一部開園
令和9年3月 全面開園

【一部開園後の様子】



【イメージパース】



03

働<環境

勤務時間等

市の紹介

市の施策

働く環境

人事
給与
等
制度

採用試験

公立こども園

勤務時間 7時00分から19時00分の間で7時間45分
※月曜日～土曜日のローテーション勤務

休憩時間 45分（上記勤務時間数には含まない）

休日 日・祝日および年末年始（12月29日から1月3日）
土曜日に出勤した場合は翌週に週休日を設けます

※上記内容は配属先によって異なります。保育教諭の職域としては上記幼保連携型認定こども園のほか、児童発達支援センターや児童相談所、こども事業課などがあります。

休暇等制度（一部抜粋）

市の紹介

市の施策

働く環境

人事等制度

採用試験

年次有給休暇	20日／年度（入庁時に付与） ※採用月によって異なる	1日単位・半日単位・時間単位で取得が可能。
看護等休暇	5日／年度 子が2人以上の場合は10日	職員の子（小学生以下の子）が負傷し、または疾病にかかった場合等に取得できる休暇
出産補助休暇	3日	配偶者等が出産をする場合に取得できる休暇
育児参加休暇	7日	配偶者等が出産をする場合に、出産予定日の8週間前の日から出産の日以後1年を経過する日までに取得できる休暇
育児休業	養育する子等が3歳に達する日まで（無給）	3歳未満の子等を養育する場合に取得できる休業制度
部分休業 子育て部分休暇	第1号：1日あたり2時間以内 第2号：1年あたり10日相当以内 ※いずれも無給	小学校就学前から小学校等に就学している子等を養育する場合に取得できる休業・休暇制度

市の紹介

市の施策

働く環境

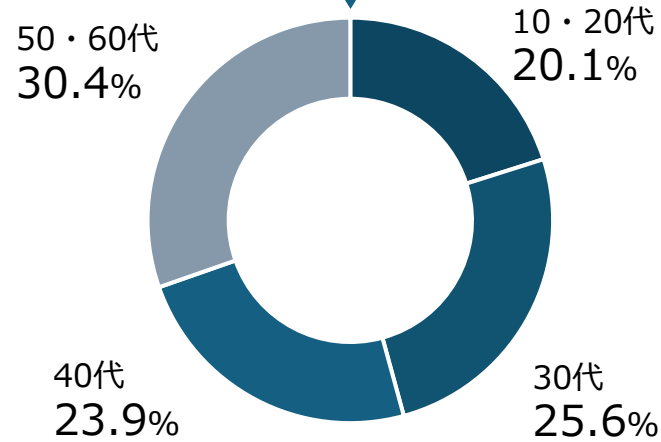
人事
給与
等制度

採用試験

職員数

3,753名

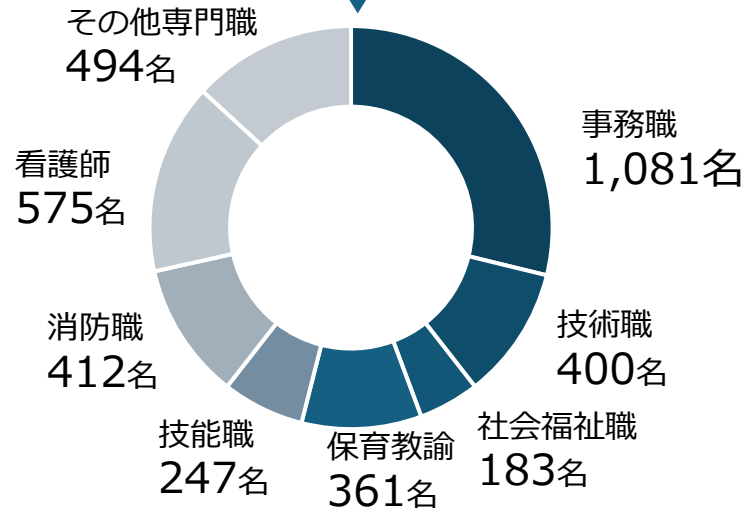
年代比率



男女比率



職種比率



女性管理職比率

25.5%（課長級以上）

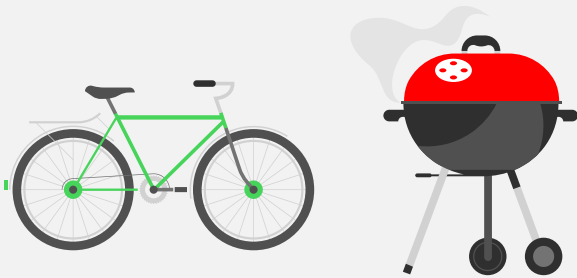
平均時間外勤務

10.7時間/月（平均）

年休取得日数

16.1日

※令和6年度数値



- ・大阪府内の自治体でトップレベル
- ・1日・半日・時間単位での取得が可能

育児休業取得率

100% 73%

女性

男性

※令和6年度数値



- ・男性の育児休業取得推進中
- ・女性の復職後の離職率も低い

夏季休暇の日数

6日



- ・7月～9月の間で取得
- ・業務の都合がつけば海外旅行も可能

04 人事・給与等制度

給与

職種	職務経験年数	区分および給与額（地域手当含む）		
		大学卒	短大卒	高校卒
事務職 技術職 社会福祉職 保育教諭	新卒入庁時 ※	月額： 271,040円 年収： 4,512,816円	月額： 259,840円 年収： 4,326,336円	月額： 245,728円 年収： 4,091,371円
	主事昇格時 大卒6年・短大卒8年・高卒10年	月額： 309,456円 年収： 5,224,387円		
	係長昇格時 大卒11年・短大卒13年・高卒15年	月額： 346,976円 年収： 5,938,491円		

※経験等に応じて前歴加算あり

手当(一部抜粋)

手当名	支給額
期末勤勉手当	給与の4.65月分（年間合計） ※採用初年度の場合は勤務期間によって異なります。
扶養手当	子：13,000円/月 父母等：6,500円/月
住居手当	市内居住：上限31,000円/月、市外居住：上限28,000円/月
通勤手当	公共交通機関：上限150,000円/月、自転車等：上限11,300円/月 ※新規採用により新幹線等による通勤（通勤距離60km以上または通勤時間90分以上）を必要とする職員については、原則採用日から1年間新幹線等の特急料金等を支給

特徴

- ✓ ボランティア活動体験や地域活動への参加など、「市民視点」と「自律・共創の視点」を高める研修が主体
- ✓ 同期で集まる機会が多く仲が深まりやすい



新規採用職員研修

- ✓ 社会人マナー
- ✓ わがまち体験



2年目職員研修

- ✓ 市民活動団体の活動
(ボランティア活動体験)



3年目職員研修

- ✓ キャリアデザイン
- ✓ 市の魅力探求



5年目職員研修

- ✓ 政策づくり

市の紹介

市の施策

働く環境

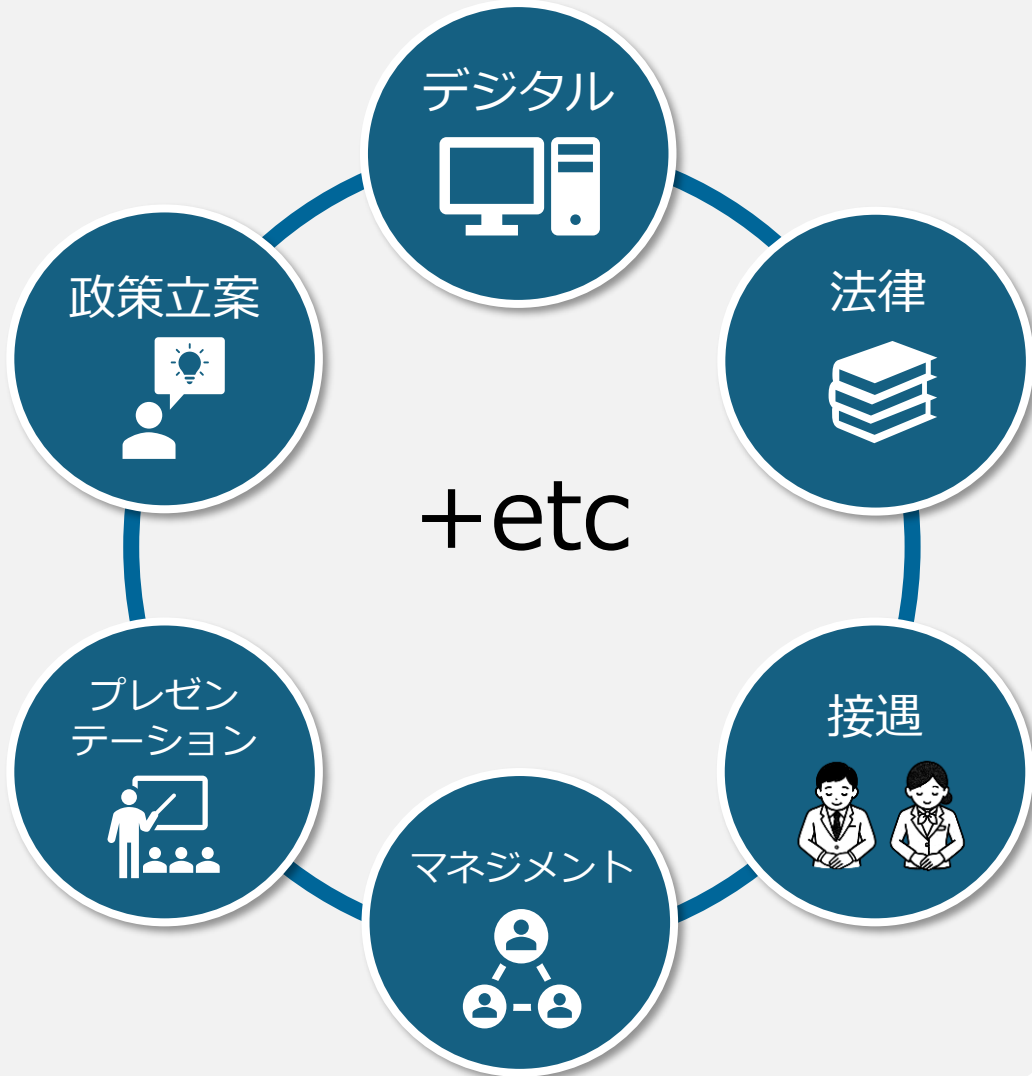
人事
給与
等制度

採用試験

体験研修の様子



研修内容



研修方法

集合研修

E-ラーニング

初めての社会人・初めての公務員でも心配なし！

- ✓ 配属後の各職場で研修を受講した育成責任者および育成担当者を配置
- ✓ 育成担当者は新規採用職員にとって、一番身近な相談役
- ✓ 1年間に身に着けるべきことを明確にしたうえで、その計画や経過等を新規採用職員と共有しながら指導



自律人材

市民ニーズ、市政課題に対し、**当事者意識**をもって、かつ優先順位をつけながら、自ら変化を生み出し行動する人材

共創人材

様々なパートナーとつながり、共に考え、**行動する**人材

スマート
人材

従来の発想にとらわれず、ICT等の先端技術を柔軟に取り入れ、サービスの価値を高める人材

05

採用試験について

項目	日程	内容
募集案内公表	4月24日(金)	
申込み受付	5月1日(金)~6月1日(月)11:59	インターネットから申込可能
第1次試験		書類選考
第2次試験	7月11日(土)	集団面接※
第3次試験	8月8日(土)・9日(日)・ 11日(火・祝)のうち 市が指定するいずれか1日	実技試験・個人面接
最終合格発表	8月20日ごろ	

※第1次試験合格者には別途指定する締切までに性格検査を受検いただきます。

06

先輩職員のお話

豊中市立こども園

～保育教諭のお仕事～

こども園①

自己紹介



一般企業に就職した後、保育の仕事に興味を持ち、保育教諭に転職しました。

豊中市の職員としては、現在3年目になります。

異業種への転職で不安もありましたが、かわいい子どもたちの笑顔に元気をもらい、日々楽しく働くことができています。

豊中市のこども園

豊中市には、24園のこども園があります。
4月1日に市長から配属先が言い渡され、勤務する園が決まります。

どの園でも、朝7時から19時まで保育の受け入れを行っており、大事な子どもたちを預かっています。

私が勤務するこども園では、1歳児から5歳児までの5クラス85人の子どもたちを、34人の職員がシフト勤務で教育保育を行っています。

豊中市立こども園のめざす子ども像

『人とつながり生きる力の基礎を培う』

- A 健やかな心と体をもつ子ども
- B 主体的に考え、行動する子ども
- C 豊かな感性を持つ子ども
- D 自分なりに表現する子ども

保育教諭の1日

☆着替えをしてから勤務開始となる為、出勤時間よりも少し早めに園に到着するようにします。



7時～ 朝の受け入れ

おはようございます
いってらっしゃい

子どもたちが保護者と一緒に登園します。

子どもを預かる際は、視診の先生がごあいさつを聞き、子どもの体調に変化がないか、怪我などがないかを確認します。また、子どもだけでなく、保護者の様子にも気を配ります。

笑顔で挨拶することで、安心して子どもを預けてもらえるよう心がけています。



9時～ 各クラスでの教育保育

9時30分～ 朝のおやつ

乳児クラス（0, 1, 2歳児）は朝のおやつを食べます。



10時～

- 朝の会（名前呼び、体操、触れ合い遊び）
- 室内遊び（感触遊び、おままごと、ごっこ遊びなど）
- 園庭遊び、ホール遊び

子どもの好きな遊びや興味のあることは何かを考えながら、日々試行錯誤して教育保育を行っています。

子どもが楽しんでいる遊びを保育教諭も一緒に楽しんだり、子ども同士が関われるよう仲立ちしたりしながら、やりとりに繋げています。玩具の取り合いなどでは、保育教諭が「いやだったね」「かなしかったね」など子どもの気持ちを代弁することで、子どもが自分の気持ちを受け止めてもらう安心感や相手に自分の思いが伝わる嬉しさを感じられるようにしています。その経験を積み重ね、子どもの自信に繋がったり、自分の思いが伝わる嬉しさを味わえるよう関わっています。



11時～ 給食



保育教諭も一緒に子どもたちと同じ給食を食べます。
子どもたちと「おいしいね」「かんぱーい！」など、
言葉や仕草で思いを伝えながら家庭的で楽しい雰囲気大切にしています。

《食育》

園の畑に夏野菜を植えて育てたり、調理して食べる経験もしています。野菜を育てたり触れたりすることで興味を持ち、野菜の名前を覚えたり、食べてみようとする姿に繋がっています。



12時15分～ 午睡



絵本を読んだ後、布団に入って眠ります。

背中やおなかをとんとんしたり、マッサージしたりしながら子どもたちが安心して眠れるようにします。

☆子どもが眠っている間に、職員同士で交代しながらバインダー・連絡ノート・日誌の記入、製作などの準備をしたり、休憩をとっています。

15時～ おやつ

午後のおやつを食べます。



～19時 降園

おかえりなさい

保護者のお迎えまで、室内や園庭で過ごします。

お迎えの際には、保護者に1日の子どもの様子や連絡事項を伝えます。

挨拶に加えて、園での子どもの姿や成長したことを積極的に伝えていくことが、保護者との信頼関係に繋がっていくと感じています。保護者に安心していただけるよう日々コミュニケーションを心がけています。

退勤

それぞれのシフトに合わせて退勤します。
先生同士で各クラスの引継ぎを行っています。



いろいろな連携・研修

●育成担当者

豊中市では、1年目の職員に育成担当者となる先輩職員が1人つきます。

仕事で分からないことや困ったことがあれば、先輩に相談することができるため、安心して仕事をすることが出来ます。

●新規採用教員研修

研修が豊富にあり、同じ1年目の同期となる仲間たちとたくさんのかことを学ぶことが出来ます。

自園で公開保育を行いアドバイスを頂いたり、他園の先生の公開保育を見に行き学ぶ機会もあります。

手作りおもちゃ



ポテト



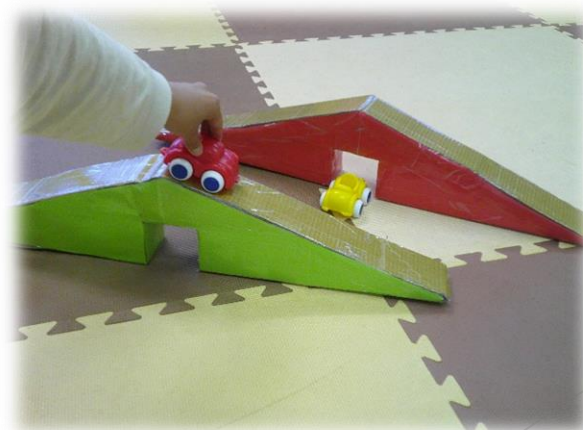
ハンバーガー



人形用ベッド



携帯電話



坂道・トンネル

仕事のやりがい・大変なこと

●やりがい

・子どもたちの成長をすぐそばで見守ったり、感じられることです。また、子どもたちのかわいい笑顔に日々元気をもらい、この仕事をしていてよかったなと感じます。

●大変なこと

- ・色々な子どもがいて、なかなか仲良くなれなかったり、どのように関わっていけばいいのか分からない時。
- ・保護者との信頼関係を築いていくこと。

仕事をする中で悩むこともありますが、自分の保育の振り返りを行ったり、周りの先輩に相談したり、先輩の保育を真似することでよりよい教育保育に繋がっていきけるよう努めています。



メッセージ

保育教諭は、子どもたちの成長を近くで見守ることのできる素敵な仕事です。

豊中市の職員として、みなさんにお会いできることを楽しみにしています。



～保育教諭の仕事紹介～



こども園②

新卒から豊中市で働いて4年目です！

今年は3歳児の担任をしています☆

カブトムシの幼虫を触れるようになりました！



保育の仕事って？Q&A

休みは取れる？

楽しい？

持ち帰りの仕事はある？

行事ってどんな感じ？

書類仕事は多い？

職場の雰囲気は？

なんで豊中市の公立を選んだの？

ピアノ弾けない...

保護者対応が不安...

どれぐらい忙しいの？



休みは取れる？

楽しい？

持ち帰りの仕事はある？

行事ってどんな感じ？

書類仕事は多い？

職場の雰囲気は？

なんで豊中市の公立を選んだの？

ピアノ弾けない...

保護者対応が不安...

どれぐらい忙しいの？



豊中市の公立こども園で働いてよかったこと

休みは取れる？

取れる！

シフト制かつ、夏と年末年始にまとまった休みが取れるので旅行にも行きやすい！

楽しい？

とっても楽しい！

悩むこともあるけれど、毎日気付けば沢山笑ってるし、クラスの子ども達のこと大好きになってる！

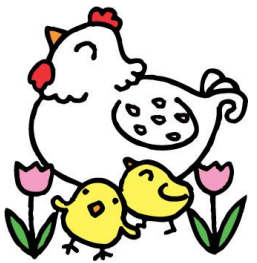
職場の雰囲気は？

優しい！

優しく、丁寧に教えてくれる先生が沢山！
3～5年で転勤があるため、様々な先生と関わったり、保育を見たりできる！

豊中市・公立のいいところ

- ・同期が沢山できる！安心！
- ・自然が多い
- ・研修が充実している☆



休みは取れる？

楽しい？

持ち帰りの仕事はある？

行事ってどんな感じ？

書類仕事は多い？

職場の雰囲気は？

なんで豊中市の公立を選んだの？

ピアノ弾けない...

保護者対応が不安...

どれぐらい忙しいの？



保育教諭の仕事について

どれくらい忙しい？

・1日は濃い！

・行事前はとっても忙しい...

19時頃まで残ったり、家で考えたりすることもある。

持ち帰りの仕事はある？

持ち帰りはない

どんな製作をするか考えて試作したり、新しい体操を覚えたり、発表会の台本やダンスを考えたりすることはある

保護者対応が不安...

- ・笑顔で丁寧に伝える
- ・困ったときには相談できるので**安心！**

ピアノ弾けない...

初心者の先生もいる！
練習して頑張ってます...笑

行事ってどんな感じ？

誕生会、七夕、創作展、参観等色々

特に運動会発表会は忙しいけど充実！

書類仕事は多い？

色々ある！

毎日すること:コドモン(連絡ノート)
毎月:月案、クラスだより等

考えることや悩むことは沢山あるけれど、かわいい！面白い！の連続

困ったことや悩みを相談できる人や環境が整っているから安心♡

一緒に働けることを楽しみにしています☆



皆さまのご応募お待ちしております！！

豊中市ホームページ

試験情報の詳細やお申込みは
こちらから！



職員採用情報 X

試験情報の詳細については
必ずポストします！
フォローをお願いします！



職員採用サイト

採用試験情報だけでなく、
1日の流れや業務内容等の
情報も満載！



公式ライン

こちらでも試験情報の詳細を
お知らせします！
友達追加はこちらから →

