

2021年は

どんな1年でしたか。

37く39ページでは、

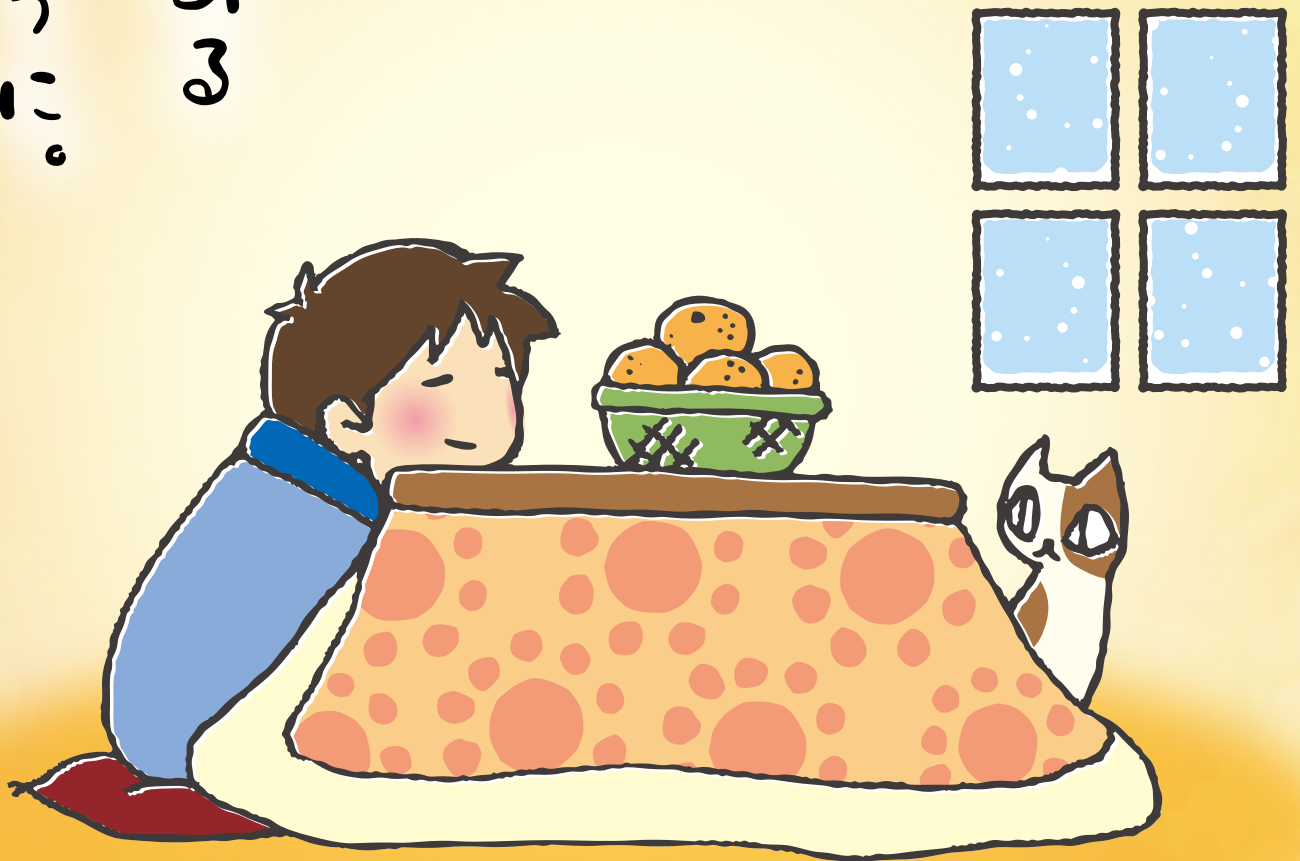
豊中市の2021年を

写真で紹介。

皆さんにとって、

2022年が実りある

1年となりますように。



広報とよなか1月号

令和4年(2022)1月1日発行

発行：豊中市 〒561-8501 豊中市中桜塚3-1-1
(開庁時間：平日9時～17時15分)

編集：都市経営部 広報戦略課

市への問い合わせは、総合コールセンターへ ※おかけ間違いのないよう、ご注意ください

専用 ☎ ^{コー}^{コー}6858-5050
電話対応の品質向上のため通話を録音しています

月曜～金曜日は8時～21時
土曜・日曜日、祝・休日、年末年始は9時～17時

専用 ^{ハロー}^{ハロー} FAX 6858-8686

24時間受信

市役所の駐車場は有料です。駐車台数に限りがあるため、駐車待ちの時間が長くなる場合があります。