



保険・年金・税

税

源泉徴収票などの法定調書の提出は1月31日(月)までに

給与、報酬、料金などの支払者は、支払先の住所、名称、支払金額などを記載した法定調書を、同日までに豊能税務署(池田市)や市へ提出してください。

税務署へ提出するもの

▽令和3年分給与と所得の源泉徴収票などの法定調書合計表▽令和3年分法定調書
豊能税務署 ☎072・751・2441
市へ提出するもの

▽給与支払報告書(総括表)▽給与支払報告書の個人別明細書▽公的年金等支払報告書(総括表)▽公的年金等支払報告書の個人別明細書

給与支払報告書は、給与の支払いを受ける人の令和4年1月1日現在の住所地の市町村に提出してください。

豊市民税課 ☎6858・2133

償却資産の申告は1月31日(月)までに

事業用資産のうち、土地・家屋を除く構築物、機械、器具、備品などの償却資産は固定資産税の対象となります。

所有者は、資産の所在する市町村に毎年1月1日現在の所有状況(資産の種類、名称、数量、取得価額、取得年月、耐用

年数など)の申告が必要です。申告期限は1月31日(月)です。申告用紙は12月中旬に発送しています。申告が必要な人で届いていない場合は、連絡してください。
豊固定資産税課 ☎6858・2144

市・府民税の申告

申告は左記の窓口で受け付けます(混雑状況により早めに終了する場合があります)。混雑緩和のため、郵送での提出にご協力ください。

また、市HPの税額シミュレーションシステムで申告書データを作成し、電子送信で提出もできます(マイナンバーカードが必要)。

申告窓口

▼市民税課 ☎2月9日(火)～3月15日(火)
(土曜・日曜日、祝日を除く) ▼共同利用施設高川センター(小曾根) ☎1月31日(月)・2月1日(火)・2日(水)9時～16時30分(上履き持参) ▼千里文化センター「コラボ」(新千里東町) ☎2月7日(月)・8日(火)9時～18時
豊同課 ☎6858・2131

所得税・消費税の確定申告

申告は、下記の窓口で受け付けます。申告書類の作成は、国税庁HPの確定申告書作成コーナーをご利用ください。

なお、税務署などで発行するID・パスワードを取得している人は、マイナンバーカードやICカードリーダーライタがなくてもe-Taxで申告できます。

申告・納期限は、所得税および復興特

別所得税と贈与税は3月15日(火)、消費税および地方消費税は3月31日(木)です。
申告・相談窓口

▼豊能税務署(池田市) ☎2月16日(水)～3月15日(火)(2月20日(日)・27日(日)に休日開庁あり)
豊同署 ☎072・751・2441

市内での確定申告会場の開設はありません

これまで開設していたローズ文化ホールとA&Hホールは、今年は開設しませんのでご注意ください。

豊能税務署 ☎072・751・2441

所得税・住民税の障害者控除の手続きを

身体障害者手帳などを持っていない65歳以上の寝たきりや認知症の高齢者で一定の基準を満たす人は、所得税・住民税の障害者控除の適用が受けられる場合があります。

豊長寿安心課 ☎6858・2195

おむつ代が医療費控除できる場合があります

紙おむつの購入費と貸おむつの賃借料は、確定申告で医療費控除が受けられる場合があります。

傷病のため、おむね6カ月以上寝たきりの人(医師の証明書が必要) 豊能税務署 ☎072・751・2441
昨年申告して控除を受けている場合
介護保険の要介護認定を受け、寝たき

(広告)

医療費控除は明細書の添付が必要です

平成29年分の確定申告と市府民税申告から、医療費控除には明細書の添付が必要となりました。医療費の領収書は、税務署や市役所から求められたときに提示や提出が必要ですので、自宅で5年間保管してください。

豊市民税課 ☎6858・2131、豊能税務署 ☎072・751・2441

豊市民税課 ☎6858・2131、豊能税務署 ☎072・751・2441

保険

保険料の納入済額確認書を送ります

令和3年1月から12月までに国民健康保険料・介護保険料・後期高齢者医療保険料を納めた人に、同書を1月下旬に送ります。

国民健康保険課 ☎6858・2301

人間ドック・脳ドックの登録健診機関を募集します

▼登録期間 4月～令和5年3月 市

教育・保育

ファミリー・サポート・センター 会員登録説明会

時1月23日(日)10時～12時 所すこやかプラザ(岡上の町) 保育施設や習い事への送り迎え、子どもの預かりなどを有償で実施する育児支援者と利用者のための登録説明会 対15人 申1月20日(木)までに電話で同センター ☎6841・9383。先着順

いきいき子育て講座

時1月28日(金)10時～11時30分 所すこやかプラザ(岡上の町) 家庭で伝える命と性の話 対はこ助産院院長・岡本千

国民健康保険の被保険者を対象に、市の費用の7割分(上限額あり)を助成する人間ドック、脳ドック健診の実施機関として、登録を希望する健診機関 問保険給付課 ☎6858・2771



国民年金

20歳になったら国民年金

日本に住む20歳から60歳未満の全ての

人は、年金に加入し保険料を納めなければなりません。20歳になった人には、日本年金機構から国民年金加入のお知らせなどを送付しています(厚生年金保険に加入している人は除く)。

保険料を納めていないと、老後の年金や、病気・けがなどで一定の障害の状態になったときの障害基礎年金が受けられなくなります。経済的な事情で保険料が納められない場合は、納付が免除される制度(学生納付特例など)がありますので相談してください。

問国民年金係 ☎6858・2264、豊中年金事務所 ☎6848・6831

国民年金保険料は前納も可能です

保険料を4月からの6カ月分(10月から)も可)・1年分・2年分をまとめて前納すると割引になります。①口座振替②クレジットカードでの前納を希望する場合は、2月末までに豊中年金事務所(岡上の町)で手続きしてください。

問年金手帳と①通帳・金融機関届け出印②クレジットカード 問同事務所 ☎6848・6831



ラザ(岡上の町) 対大学進学や就労までに身に付けてほしいことほか 出大阪大学准教授・望月直人さん 対40人 申1月4日(火)～14日(金)に電話で児童発達支援センター ☎6866・2377。市HP可。先着順 所要申し込み。5人。先着順

講演会 幸せになる働き方 一人二人が輝く職場 時2月9日(水)14時～16時 所文化芸術センター(曾根東町) 対ワークショップ、とよなかイクボス宣言登録企業・団体紹介ほか 出働き方研究者・河合薫さん 対100人 申2月4日(金)までに電話でこども政策課 ☎6858・2454。市HP可。先着順

加さん 対未就学児の保護者、30人 申1月4日(火)～14日(金)に子育て支援センターほっぺ ☎6852・5526。市HP可。抽選あり 所要申し込み

発達が気になる子どもの将来を見据えたキャリア支援 時2月2日(水)10時～12時 所すこやかプラザ



河合薫さん

- 目次 健康・福祉 12 保険年金税 16 教育・保育 17 環境・ごみ 18 まち・安全 20 暮らし・一般 22 人権・平和 25 文化・いきわい 26 スポーツ 31 募集 33 相談の窓口 34

こども園・保育所・幼稚園

2歳の育ちとかかわり方

時1月①18日(火)②27日(木)。10時〜11時
 所①豊南西(豊南町西)②本町(本町)の各
 こども園地域子育て支援センター ②
 歳の子どもの保護者、①7人②10人。子
 ども同伴可 ①1月①7日(金)②14日(金)②
 11日(火)③14日(金)に各センター①(豊南西
 63331・1415②本町6848
 ・3020)。抽選あり

1歳の育ちとかかわり方

時1月25日(火)10時〜11時 所原田こども
 園(原田元町) ①1歳の子どもの保護
 者、10人。子ども同伴可 ①1月11日(火)
 ②17日(月)に同園 ①6841・6737。
 抽選あり

親を学ぶプログラム
ベビー編

時連1月26日〜2月16日の水曜日(4回)
 13時45分〜14時45分 所野田こども園地
 域子育て支援センター(野田町) ①親子
 のふれあいやつながりを語り合う ②令
 和3年9月〜11月生まれの第1子と保護
 者、6組 ①1月12日(火)②19日(水)に同セ
 ンター ①63333・0730。抽選あり

0歳の育ちとかかわり方

時2月①15日(火)②17日(木)。10時〜11時
 所①北緑丘(北緑丘)②旭丘(西泉丘)の各
 こども園地域子育て支援センター ②0
 歳の子どもの保護者、①8人②15人。子
 ども同伴可 ①1月31日(月)②2月4日
 (金)③1月17日(月)④21日(金)に各センター
 ①(北緑丘)6848・0301②旭丘
 6848・0806)。抽選あり

親と子の遊びのひろば
こぐまグループ

時連2月18日〜3月11日の金曜日(4回)
 10時〜10時45分 所小曾根こども園地
 域子育て支援センター(北条町) ①令和2
 年3月〜8月生まれの子どもと保護者、
 10組。初めて参加する人優先。こども園
 ・保育所・児童発達支援センター(稲津
 町)に入所・入園している人は除く ①
 1月20日(木)②25日(火)に同センター ①63
 31・0880。抽選あり

学 校

ニュース
新入学児童学用品費を
援助します(就学援助)

令和4年4月に小学1年生になる児童
 の保護者(生活保護世帯は除く) ②他所得
 制限あり。令和2年分所得が未申告の人
 は必ず申告 ①保護者名義の振込先(口
 座名義人、口座番号、銀行名、支店名)
 が確認できるもの、児童扶養手当受給者
 は証書、障害者のいる世帯は障害者手帳
 (いづれも写し可)を持って、1月17日(月)
 ②21日(金)市役所第二庁舎、1月24日(月)
 ③2月28日(月)教育総務課 ①6858・25
 53。市HP可

科学ウインター教室

時1月29日(土)13時15分〜14時15分、14時
 45分〜15時45分 所教育センター(蛸池
 中町) ①科学実験ボランティアグルー

環境・こども

みどり・公園

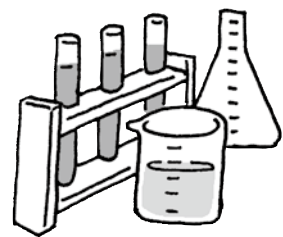
ふれあい緑地自然学習教室

所ふれあい緑地1街区(服部西町) ②い
 ずれも小学3年生以下は保護者同伴 ①
 1月5日(水)12時から豊島北ビオトープク
 ラブ ①0800・3023・5096。先
 着順

自然工作教室

①木の葉を使った人形作り②自由工作
 時①1月8日(土)②2月5日(土)。13時30分
 ③15時30分 ④各20人
 昔の暮らしを楽しむ会
 池のヨシを使った小物作り
 時1月22日(土)13時30分〜15時30分 ⑤20
 人
 みんなで生き物発見隊
 冬越しする生き物観察
 時1月23日(日)10時〜12時 ⑥30人

プによる参加型実験 ⑦小・中学生と保
 護者、各30組 ⑧市HP。抽選あり ⑨同
 センター ①6844・5290



外国籍児童生徒の
就学手続き

日本では、小学校6年間・中学校3年
 間が義務教育です。外国籍児童・生徒
 の保護者はこの義務は適用されません
 が、日本の学校への就学を希望する場合
 は、教育総務課にご相談ください。

⑩同課 ①6858・2553

おとなも学べる第四中学校
夜間学級の生徒募集

北摂で一っだけの夜間学級が、第四
 中学校にあります。府内に住み、義務
 教育の年齢(満15歳)を超えていて、小
 ・中学校を卒業できなかった人や、実質
 的に十分な教育を受けられないまま中
 学校を卒業した人が入学できます(外人
 も同じ)。授業料は、いりません。府外
 に住んでいる人も相談してください。原
 則、入学は毎年4月です。詳しくは第四
 中学校夜間学級 ①6863・6744
 (13時〜21時。服部本町4-5-7、国道
 176号沿い)へ問い合わせてください。

家庭の生ごみの堆肥化方法と助成制度の説明会

時1月15日(土)10時～11時30分 所くらしかん(北桜塚) 関10人 申1月5日(水)10時から花と緑のネットワークとよなか 080・5718・7651。先着順

食育講演の上映会 子どもたちの食卓がミネラル不足

時1月21日(金)10時～12時 所eMIRAI AIE環境交流センター(中桜塚) 関15人。子ども同伴可 申1月5日(水)10時から電話で花と緑のネットワークとよなか 080・5718・7651。先着順



とよつぴー農園 畑のお仕事体験

時1月22日(土)10時～11時30分 所緑と食品のリサイクルプラザ(原田中) 内麦ふみ、雑草堆肥づくり体験ほか 関5歳以上、20人。小学生以下は保護者同伴 申はがきに、催し名、代表者の住所・電話番号、参加者全員(1枚4人まで)の名前

・年齢(小学生以下のみ)、来場手段を記入し、〒561-0881中桜塚1-24-20 eMIRAI AIE環境交流センター内花と緑のネットワークとよなか 0800・5718・7651。1月11日(火)消印有効
抽選あり。当選者のみ通知

春バラの冬剪定と 鉢植えバラの植え替え

時1月22日(土)10時～12時 所花とみどりの相談所(曾根南町) 出同所相談員 関24人 関600円 申1月15日(土)9時15分から同所 08063・8439。先着順

ごみ・まちの美化

地域で行う美化活動を支援

地域で行う清掃や啓発などの美化活動について、市とまち美化活動協定を締結する地域を募集します。同協定を結び、市が認定した活動に対し、左記の支援を行います。

▼支援内容 Ⅱ美化活動費用の全額を助成(上限10万円)。用具の貸し出し、清掃後のごみの回収 ▼締結期間 Ⅲ3年以上



▼認定条件 Ⅱおおむね町か丁目以上の単位で、地域内の市民・事業者の過半数の賛同があること
関美化推進課 08058・2276

ボードゲームで考える みんなのごみ

時1月15日(土)10時～12時 所eMIRAI AIE環境交流センター(中桜塚) 関ごみ削減につながる行動をゲームで学び出ひのでやエコライフ研究所・山見拓さん 関小学4年生以上、16人 他とよか300ポイントの進呈あり 申1月12日(木)まで同センター。先着順

クリーンランドの催し

所クリーンランド(原田西町) 関スリー R・センター 08041・8152
展望フロア一般開放デー
時1月16日(日)10時～15時 関へごみ焼却施設見学 10時15分～、10時30分～、13時30分～。各10人。当日会場。先着順
〈家具リユースコーナー〉ごみとして持ち込まれた家具の展示・譲渡。11時30分まで受け付け。11時45分に抽選。搬出は各自へ食器リユース市まだ使える食器を希望者に譲渡



JALスカイ大阪コラボイベント

時1月16日(日)10時～14時45分 関折り紙飛行機での入れ、JALスタッフと記念撮影ほか
カプセルトイで鬼作り

時1月16日(日)13時～14時 関20人 申1月5日(水)10時～16日(日)12時に電話で同センター。先着順
クリーンランドひろばイベント ①食器リユース市②ジャンボかるた取り大会

時1月23日(日)①10時～15時②10時30分～、11時30分～、13時30分～、14時30分～。いずれも雨天中止 関②各10人 申②当日会場。先着順

子ども服リユース市HPに服の写真を掲載しています

関まだ使える子ども服(80cm～120cm)を1世帯3組まで譲渡 関市在住の人 申1月23日(日)までに市HP。抽選あり 関家庭ごみ事業課 08043・3512



各サイズ20組を掲載しています



環境保全

地球にやさしい電気をおトクに

電力共同購入の参加者募集

因温室効果ガスの削減につながる自然由来の電気の共同購入 他参加登録期間は1月7日(金)〜4月28日(木)。登録方法など詳細は市HP 因大阪E.E.電事務局301 20・457・200

地球環境を守る市民行動計画

「豊中アジエンダ21」の活動

因とよなか市民環境会議アジエンダ21 (eMIRAE環境交流センター内・中桜塚) 6844・8611
竹切り体験 因1月13日(木)9時30分〜12時 所千里中央公園(新千里東町) 因10人 申1月11日(火)までに同センター。先着順

竹炭焼き体験

因(火入れ)1月20日(木)9時〜12時(窯出し)1月21日(金)9時30分〜12時 所千里中央公園 因各10人 申1月18日(火)までに同センター。先着順
とよっぴー 地産地消採りたて野菜市 因1月27日(木)10時〜売り切れ次第終了 所さわ病院(城山町) 他とよっぴー3kg(150円)、コメ3kg(150円)の有料配布あり



まち・安全

まちづくり

居住支援協議会セミナー

時1月21日(金)14時〜16時 所地域共生センター(中桜塚) 因ひとり親家庭の住まいの現状と支援 因追手門学院大学准教授・葛西リサさんほか 因賃貸住宅の所有者・不動産事業者ほか、50人 申1月

不動産相談会と フォトクラブ写遊作品展

時1月24日(月)〜28日(金)(相談会10時〜16時(作品展)9時〜17時(28日は16時まで) 所市役所第二庁舎 因住宅課 6858・2741



(仮称)庄内さくら学園 講演会

時1月24日(月)19時〜21時 所ローズ文化ホール(野田町) 因同学園がめざす地域とともにある学校の実現に向けたコミュニ



都市デザイン賞・まちなみ市民賞 受賞作品の展示

時1月21日(金)〜2月3日(木)9時〜22時 (初日は13時から、最終日は15時まで) 所文化芸術センター(曾根東町) 因都市計画課 6858・3143



ニテイ・スクールの取り組みなど 因京都市光華女子大学准教授・西孝一郎さん 因120人 他オンライン参加可 因学校教育課 6858・2706。市HP可。先着順

同センターの催し

地域こだわり品と野菜市場 因1月8日(土)10時〜11時 所同センター 他竹炭・竹製品の販売あり おもちゃ病院 時1月15日(土)10時〜11時30分 所同センター 因壊れたおもちゃを修理。1世帯1点のみ 実費(部品代) 自然学習講座 都市部に残された貴重な猪名川自然林と市民力 時1月16日(日)14時〜16時 所中央公民館(曾根東町) 因自然と文化の森協会緑部会・新貝亮之介さん 因25人 申1月14日(金)までに同センター。先着順

あの日を忘れない 因のちと環境を守り未来につなごう 時1月19日(水)〜2月25日(金) 所同センター 因阪神・淡路大震災と東日本大震災の被害の実態や、南海トラフ巨大地震への備えに関するパネルほかの展示

冬の野鳥観察会 時2月5日(土)9時30分〜12時 所服部緑地 因25人 申2月3日(木)までに同センター。先着順



eMIRAE環境交流センター 〒561-0881 中桜塚1-24-20 6844・8611 6844・8668

空き家の家財整理・相続セミナー

時 2月5日(土)14時～15時30分 所 くらし
かん(北桜塚) 函 40人 申 1月4日(火)～
2月2日(水)に住宅課 ☎6858・274
1。ファクス可(催し名、住所、名前、
電話番号を記入) FAX 6854・9534。
市HP可。先着順

安全・防災

消防出初式

時 1月9日(日)10時～12時 所 大門公園
(北桜塚) 内 分列行進、訓練展示、消防
団一斉放水、箕面自由学園高校チャリ
ダー部の演技ほか 関 消防局 ☎6853
・2345

防災パネル展

時 1月11日(火)・12日(水)・13日(木)(13日は
14時まで) 所 市役所第二庁舎 内 阪神
・淡路大震災当時の写真、豊中市の災害
履歴など防災に関するパネルやグッズ
関 危機管理課 ☎6858・2683

応急手当講習会

普通救命講習Ⅰ

時 ①1月22日(土)・24日(月)②2月22日(火)③
2月26日(土)。9時30分～12時30分 所 ①
南消防署(庄内幸町)②③消防局(岡上の
町) 内 新型コロナウイルス感染症に対
応した心肺蘇生法(胸骨圧迫・人工呼

吸)、止血法、異物除去、AEDの使用
方法ほか 函 各30人 他 申込者が少数の
場合は中止 申 ①1月21日(金)②2月21日
(月)③2月25日(金)までに市HP。先着順 関
救急救命課 ☎6846・8438



防災用スピーカーの 試験放送をします

1月17日(月)は防災とポランティアの日
です。当日12時30分から約1分間、市立
小学校など61カ所に設置している防災用
スピーカーの作動確認のため、市からの
お知らせを放送します(音声の届く範囲
は半径約250m)。この機会に、家庭でも
災害への備えや点検をお願いします。
関 危機管理課 ☎6858・2683



工事のため119番通報が つながりにくくなります

電話交換機の工事に伴い、1月28日(金)
・2月25日(金)0時～3時のうち3分程
度、119番通報がつながりにくくなりま
す。通話中音または無音の状態になる場
合がありますが、かけ直していただくこ
つながります。ご理解とご協力をお願い
します。

関 豊中市・池田市消防指令センター ☎6
843・2345

上下水道

水道管の凍結にご注意を

強い冷え込みが予想されるときは、屋
外の露出している蛇口や、建物の北側な
ど日陰にある水道管を保温材や厚い布な
どで覆ってください。

水道管が凍結した場合は、蛇口を閉め
たまま自然に解けるのを待つてくださ
い。また、破裂する恐れがあるので、熱
湯を直接水道管に掛けないでください。
関 水道維持課 ☎6858・2971



(広告)