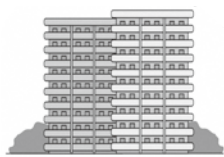


まちづくり・環境

まちづくり

分譲マンション建替えセミナー

時 2月25日(土)13時30分～16時30分
 所 くらしかん 内 専門家による分譲マンションの建て替え検討方法などの講座と個別相談会 対 府内分譲マンションの管理組合役員・区分所有者など、50人 申 2月21日(火)までに市HP。先着順 問 都市整備課 ☎6858・2674



まちづくりセミナー まちづくりにつながる市民活動

時 3月1日(水)19時～20時30分 内 大阪公立大学大学院准教授・武田重昭さんによる公園を起点としたまちづくり活動についてのオンライン講演 申 2月28日(火)まで市HP 問 都市計画課 ☎6858・2197



安全・防災

防災用スピーカーカーが作動します

全国瞬時警報システム(Jアラート)の一斉情報伝達訓練に合わせ、2月15日(水)11時ごろに市立小学校など61カ所に設置している防災用スピーカーカーから、同システムの訓練音声を放送します。この機会に、家庭でも緊急時への備えや点検をお願いします。



問 危機管理課 ☎6858・2683

防災士・国際交流協会と考える 防災市民講座

時 2月12日(日)13時30分～16時30分 所 とよなか国際交流センター 内 講演「大災害から身を守る どうする?マイ・タイムライン」災害時の外国人支援 ご近所の外国人をどう助ける」 対 50人 申 危機管理課で配布の申込用紙(市HPでDL可)で2月6日(月)までに同課 ☎6858・2086。ファクス可(共通)を記入 ☎6858・2667。先着順

木造住宅耐震相談コーナー

時 2月16日(木)13時30分～16時 所 市役所第二庁舎 内 建築士による木造住宅の耐震診断・耐震改修相談(30分程度)。木造住宅の耐震診断・耐震設計・耐震改修・除却補助の相談 対 10組 申 2月15日(水)までに電話で建築審査課 ☎6858・2417。先着順

応急手当講習会

他 申込者が少数の場合は中止 申 各開催日の1カ月前～前日に市HP。先着順 問 救急救命課 ☎6846・8438



普通救命講習Ⅰ(応急手当WEB講習活用コース)

時 ①2月21日(火)②3月25日(土)。10時～12時 所 ①南消防署②新千里消防署 内 成人に対する新型コロナウィルス感染症に対応した心肺蘇生法(胸骨圧迫・人工呼吸)、異物除去、AEDの使用法ほか 対 ①30人②20人 他 事前にWEB講習を受講

上級救命講習

時 3月15日(水)10時～17時 所 消防局 内 全年齢に対する新型コロナウィルス感染症に対応した心肺蘇生法、AEDの使用法、その他の応急手当ほか 対 20人 他 実技・筆記試験あり

高齢者予防救急講習

時 3月16日(木)10時～11時 所 消防局 内 急なけがや病気時の対応、119番通報の仕方、自宅での心肺蘇生法ほか 対 30人

上下水道

納付通知と支払いがPay Payアプリで完了します

2月1日(水)から、水道料金などの納付はがきに代わりPay Payで納入通知を受け取る、電子納付書発行サービスを開始します。

▼利用申し込み Pay Pay 請求書払いで支払い完了後に表示される申込画面で必要事項を入力 問 窓口課 ☎6858・2931

水道料金をフカボリミズトキを発行

検針票の見方や水道水が家庭に届くまでにかかる費用などについて分かりやすく解説しています。2月15日(水)から市役所、各公民館・図書館などで配布するほか、市HPでも閲覧可。

問 経営企画課 ☎6858・2921



記号の説明

内 内容・テーマ 対 対象・定員 料 費用・参加費 持 持ち物 申 申し込み 共 共通 催 催し名・代表者の名前(ふりがな)・郵便番号・住所・電話番号 保 有料保育 連 連続で参加が必要 HP ホームページ DL ダウンロード

水に関する図画・習字 優秀作品展示

時 2月6日(月)〜10日(金) (6日は12時から、10日は15時まで) 所 市役所第一庁舎 内 小学4年生による作品
 閩経営企画課 ☎ 6858・2921

上下水道モニターを募集

内 意見交換会や浄水場・下水処理場の見学など(平日に6回程度)。インターネットでのアンケート回答や意見提出ほか ▼ 期間 4月〜令和6年3月 対 市在住の18歳以上(4月1日時点)、30人 他 謝礼あり。利用機器や通信費用・交通費は自己負担 申 2月28日(火)までに市HP。選考あり 閩経営企画課 ☎ 6858・2921



施設見学の様子。浄水処理の過程が間近で見られます



市民農園の利用者募集

みどり・道・公園

▼ 利用期間 4月16日(日)〜令和7年3月15日(土) ▼ 募集農園名(予定区画数) 旭丘B(20)、北桜塚(45)、熊野町4丁目(44)、庄内栄町4丁目(86)、西緑丘C(27)、東泉丘1丁目B(42)、東泉丘1丁目C(16)、緑丘B(16)、向丘E(34)、若竹町1丁目A(40)。1世帯1区画(約15㎡) 対 市在住の20歳以上。障害者抽選枠あり。複数申し込みや令和6年3月15日(金)まで利用中の人は不可 申 2万円 申 市HPか、各出張所・公民館・図書館で配布の募集案内(市HPでDL可)にある申込用紙で農業委員会事務局 ☎ 6858・2491へ郵送。2月17日(金)(必着)。抽選



花とみどりの講習会

所 花とみどりの相談所 ☎ 6863・8439
 押し花でコースターを作ろう
 時 2月11日(祝)10時〜12時 対 24人

¥500円 申 2月4日(土)9時15分から同所。先着順
 クリスマスローズの育て方と苗の植え付け
 時 2月25日(土)10時〜12時 対 24人
 ¥800円 申 2月18日(土)9時15分から同所。先着順
 デンドロビウムの育て方
 時 3月11日(土)10時〜12時 対 24人
 ¥千円 申 3月4日(土)9時15分から同所。先着順
 ブルーベリーの育て方
 時 3月25日(土)10時〜12時 対 24人
 ¥千500円 他 苗の植え付けあり 申 3月18日(土)9時15分から同所。先着順

家庭の生ごみ堆肥化方法と助成制度の説明会



時 2月18日(土)・3月18日(土)10時〜11時30分 所 くらしかん 対 各10人
 申 2月8日(水)10時から電話で花と緑のネットワークとよなか ☎ 080・5718・7651。先着順

猫は室内で飼育しましょう

交通事故や感染症などの危険を避けるためにも、飼い猫は室内で飼うよう努めてください。屋外に出すと、ふん尿などによる近所トラブルなどを引き起こすこともあります。 閩衛生管理課 ☎ 6152・7320



環境保全

とよなかエコ市民賞決定

とよなか市民環境会議は、地球温暖化防止につながる取り組み、自然との共生など、環境に関わる活動を積極的に行う団体を表彰する同賞の受賞団体を、次の3団体に決定しました。表彰式と各団体の活動発表は地球温暖化防止イベント(18頁参照)で行います。

▼ 受賞団体 Ⅱ キャンナル、nokis aki + Biogurri、箕輪公民分館
 閩環境政策課 ☎ 6858・2106

豊中アジェンダ21の活動

岡とよなか市民環境会議アジェンダ

21(環境交流センター内) ☎6844

・8611

竹切り体験

時①2月9日(木)②3月13日(月)。9時

30分〜12時 所千里中央公園 対中

学生以上、各10人 申①2月5日(日)

②3月10日(金)までに同センター。先

着順

とよっぴーの有料配布

時2月11日(祝)・22日(水)・3月11日(土)

・22日(水)10時〜11時 所緑と食品の

リサイクルプラザ ☎10kg250円ほか

(1人7袋まで)

竹炭焼き体験

時(火入れ)①2月20日(月)②3月24日

(金)。9時〜12時(窯出し)①2月21日

(火)②3月25日(土)。9時30分〜12時

所千里中央公園 対各10人 申①2

月17日(金)②3月21日(祝)までに同セン

ター。先着順

とよっぴー地産地消

採りたて野菜市

時3月23日(木)10時〜売り切れ次第終

了 所さわ病院 他とよっぴー3kg

150円、コメの有料配布あり

竹炭窯出し見学と竹工作

時3月25日(土)10時〜12時 所千里中

央公園 対5歳以上の子ども、15

人。小学3年生以下は保護者同伴
申3月22日(水)までに同センター。先
着順

地球温暖化防止イベント

時2月25日(土)13時〜15時30分 所環

境交流センター 対とよなかエコ市

民賞(17歳参照)の表彰式、演劇「地

球の秘密」ほか 対60人 申当日会

場。先着順。対2月10日(金)まで 同

センター ☎6844・8611

募集

意見募集

対象は、市在住・在勤・在学の人、市内の事務所、納税義務者、利害関係者。素案の内容と応募用紙は、市政情報コーナー、庄内・新千里の各出張所、担当課にあります。市HPで内容の閲覧・意見の提出可



避難行動要支援者 避難支援プラン改訂素案

申2月1日(水)〜22日(水)に危機管理課
☎6858・2098

令和5年度市食品衛生監視 指導計画素案

申2月6日(月)〜27日(月)に衛生管理課
☎6152・7320

住宅入居者募集

府営住宅

▼申込用紙と募集案内書の配布期間
・場所 2月1日(水)〜15日(水)。市営
住宅募集・管理センター(市役所第
二庁舎)、庄内・新千里の各出張所
▼応募要件 府在住・在勤の人。所
得制限あり。詳細は募集案内書を参
照 申府HPか、申込用紙を府営住宅
入居申込担当窓口へ郵送。2月15日
(水)消印有効 岡千里管理センター ☎
6155・2782

職員募集

対記載のないものは年齢の上限なし。資格要件・勤務実績は採用日時点。国籍不問 申記載のないものは担当課で随時受け付け。詳細は市HPか募集案内を参照 ▼募集案内 各担当課などで配布(市HPでDL可)

(臨時)会計年度任用職員 募集

▼保健師 1人(保健予防課) ☎6152・7316
▼精神保健福祉士、保健師、看護師、心理士 いずれかの免許・資格(心理士は公認心理師)があり、相談業務経験のある人、1人(保健予防課) ☎6152・7315
▼放課後こどもクラブ指導員 保育士・幼稚園教諭を含む各種教員が社会福祉士の免許・資格がある人、10人程度(学び育ち支援課) ☎6858・2578
▼①保育教諭 ②短時間保育教諭 保育士資格か幼稚園教諭免許がある人、①10人②15人(こども事業課) ☎6858・2808
▼短時間技能職員(調理・用務) 4人(こども事業課) ☎6858・2808
▼看護師(医療的ケア) 1人(こども事業課) ☎6858・2808



記号の説明 内 内容・テーマ 対 対象・定員 費 費用・参加費 持 持ち物 申 申し込み 共 共通 催 催し名 代表者の名前(ふりがな)・郵便番号・住所・電話番号 保 有料保育 連 連続で参加が必要 HP ホームページ DLダウンロード