



広報

とよなか

Vol.890

令和6年[2024]

6

とよなか
百景



二ノ切池公園

さまざまな品種が楽しめるバラ園のほか、温水プールや広場などもあり、休日は家族連れでにぎわいます。

豊中市 × 沖縄市

兄弟都市提携50周年

2・3ページ

もっと暮らしやすいまちへ

4・5ページ

最大20%分のマチカネポイントを還元

マチカネポイント決済

還元キャンペーンを開始

6ページ

健康・福祉 8

地域教室 …10
HIV・梅毒即日
セット検査 …9

保険・年金・税 11

保険料の決定通
知書を郵送 …11
今月の市税納期限
…11

くらし全般 12

6月・7月の
休日窓口 …12
ごみ散乱防止ネット
貸し出し …13

募集 14

市民委員募集 …14
市職員募集 …15

まちづくり・環境 16

親子防火防災教室
…16
隠岐の島で
環境学習 …17

人権・文化・スポーツ 18

ほたるの夕べ …19
蛍池図書館が3月
末まで休館 …20

施設の催し 22

文化芸術センター
ほか …22
コラボ・公民館 …23

すこやかひろば 26

マタニティークラス
…26
0さいからの
コンサート …27

豊中市 × 品沖繩市 兄弟都市提携50周年

出会えば兄弟(いちぢりばちよーでー) ～友好の絆を次世代へ～

今年、豊中市と沖繩市は兄弟都市提携から50周年を迎えます。
教育・スポーツ・文化・平和などの分野で友好を深めてきた
両市の交流の歩みをふりかえります。

50th anniversary

昭和49年(1974)

昭和47年に沖繩が本土に復帰。49年にはコザ市と美里村が合併して沖繩市が誕生。同年11月3日、下村輝雄元豊中市長(左)と町田宗徳元沖繩市長(右)が「兄弟都市宣言」に調印しました。



昭和39年(1964)

大阪府からの調査団の一員として豊中市の竹内義治元市長(当時は助役)がアメリカ軍の統治下にあった沖繩を訪問した際に、コザ市(現在の沖繩市)の大山朝常元市長と懇談。本土の行政についてコザ市職員の研修の場を探していることを聞き、また、豊中市の沖繩戦戦没者遺族の多くが遺骨も遺品も満足にない状態であることを伝えました。その後、コザ市から豊中市の沖繩戦戦没者遺族に霊石とハイビスカスが届けられました。



※霊石をお持ちの方、ご存じの方は魅力文化創造課までご連絡ください。

1992

'90

'80

1974

1971

'70

1965 1964

平成4年(1992)

豊中市役所第二庁舎の竣工を記念して、沖繩市民から友好のシンボルとしてシーサー像が贈られました。



昭和46年(1971)

動物園などがある「沖繩こどもの国」がコザ市に建設された記念に、豊中商工会議所などの団体が募金を集め、「将来が明るく楽しいものに」と願いを込めて少年の像『合奏』を贈りました。



昭和40年(1965)

コザ市職員が豊中市役所へ研修のため派遣され、共に仕事をしながら本土の行政について学びました。昭和56年まで、のべ100人以上が滞在し、いつしかこの研修は「豊中学校」と呼ばれるようになりました。



兄弟都市の由来

豊中市と沖縄市が「兄弟都市」と名付けられた理由について、沖縄の「いちゃりばちよーでー（出会えば兄弟）」という言葉に由来していると考えられています。また、竹内元豊中市長の著書では、豊中市役所での研修中、両市の職員が机を並べて仕事をしている間に、同僚意識が強くなり、個人同士の付き合いも深まり、いつとはなしに兄弟都市と言われるようになったと記されています。

平成26年(2014)

兄弟都市提携40周年を迎え、豊中まつりの前夜祭として沖縄市の青年会のメンバーが、エイサーを踊りながら通りを練り歩く「道ジュネー」を旧能勢街道、岡町・桜塚商店街などで披露しました。

また、岡町図書館に沖縄関連の書籍を集めたコーナーを開設しました。市民団体からの寄付も活用しながら蔵書を充実させています。



平成9年(1997)

豊中まつりで『沖縄がやってくる』と題して伝統芸能や物産を紹介。以降、現在まで続き、沖縄文化の体験・交流の場となっています。



2024

'20

2014

'10

'00

1998 1997

1995

平成10年～現在まで(1998～)

豊中市と沖縄市の少年少女サッカーチームが毎年相互に訪問し、親善試合やホームステイなどを通して友好を深めています。

平成7年(1995)

阪神・淡路大震災で被害を受けた豊中市に、沖縄市や沖縄市民から義援金や支援物資が寄せられました。また、被災した市民40人が沖縄市に招待されました。

令和6年(2024)



50周年を迎えるにあたり、これまで兄弟を思いやる気持ちで築いてきた絆を次の世代につなぐため、さまざまな記念事業を行います。詳しくは、今後の広報誌やホームページに掲載いたしますのでご覧ください。



もっと

暮らしやすいまち

Toyonaka City

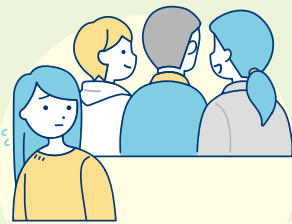
だれもが住み慣れた地域で安心して暮らし続けられるよう、3月に第5期豊中市地域福祉計画を策定し、新たな取り組みをスタートさせています。その中から、悩みや困りごと、生きづらさを抱える人を地域で孤立させないよう市が包括的に支援していく、豊中ならではの仕組みをご紹介します。

市が中心となって必要な支援を届けます

日々の暮らしの中で、病気や障害、子育て、介護、仕事のことなど、だれしも悩みや心配事があるのではないのでしょうか。近年は、困りごとをたくさん抱えて複雑になっているケースも増えています。

こうした場合に備えて、市では、福祉や子ども・医療・人権など暮らしに関わる市の担当課をはじめ、さまざまな支援機関の関係者が、相談者の悩みや困りごとの情報を共有し、支援の方針や役割分担を決める協議の場をつくりました。どの相談窓口にご相談いただいても、困りごとの内容に応じて必要な支援を受けられるようにするための仕組みです。

さまざまな課題が複雑に絡み合ったケースが増えています



家族との関係



子育て



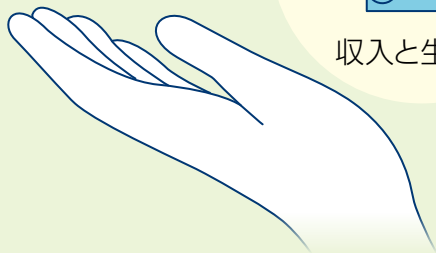
介護・障害



収入と生活費



相談相手がいない



市が中心となり、関係機関と連携することで一体的な支援に取り組みます。

その悩み、一人で抱え込まずご相談ください

悩みや困りごとを抱え、生きづらさを感じている場合には、地域や市の窓口にご相談ください。相談や支援の体制は、市や専門機関だけでなく、市民や団体の皆さんの活動によっても支えられています。

地域の窓口

民生委員・児童委員、校区福祉委員会、NPOなどによる相談窓口や交流の場があります。

地域で困りごとを抱えた人のSOSに気づくことで、早い段階での相談・支援につながります。



身近な話し相手や地域の居場所があることが、悩みの解決につながることもあります。困りごとの相談を受けたときは、解決に向けて、市や専門機関と一緒に考えていきます。

民生委員・児童委員 井出さん

専門的な相談・支援機関

社会福祉協議会、地域包括支援センター、障害者相談支援センターなどの専門機関が、相談対応や支援を行います。

行政だけでなく、地域住民や地域の専門職とも連携しながら役割分担して対応することができます。

緑地地域包括支援センター 村上さん



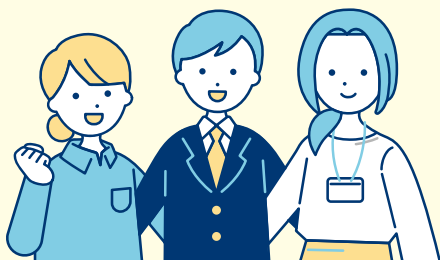
相談者本人だけでなく、家族も悩みを抱えている場合があります。さまざまな専門機関が連携することで、世帯を丸ごと支援できます。

千里障害者相談支援センター 天野さん

市が調整役となって解決に導きます

多数の機関・団体が参加する「多機関連携会議・支援方針決定会議」を設けています。会議では、地域や相談・支援機関から寄せられた情報をもとに、個別の支援だけでは解決が困難なケースへの対応方策を検討し、支援方針や役割分担を決定します。福祉、医療、介護、子育て、虐待、生活困窮、就労、人権など、各分野の相談窓口と連携し、支援が途切れることのないよう、解決に導いていきます。

一人一人が安心して暮らせるまちを共につくる



地域福祉計画では、私たち一人一人が、互いに尊重し合い支え合う「地域共生社会」を実現していく主役であると捉えています。市は、市民や地域団体、事業者などさまざまな人たちと共に考え、一緒に取り組みながら、地域共生社会を実現し、安心して住み続けられるまちをめざします。

圏地域共生課 ☎ 6858-2220



令和6年度個人住民税の定額減税



物価高騰による影響への一時的な措置として、個人住民税から定額の特別税額控除を実施します。なお、今回の控除を受けるために必要な手続きはありません。

【対象】 令和6年度分の個人住民税に係る合計所得金額が1,805万円以下の納税者（給与収入のみの場合、給与収入2,000万円以下の納税者）。ただし、以下に該当する人を除く。

- 個人住民税が非課税の人
- 個人住民税均等割・森林環境税(国税)のみ課税されている人

【控除額】 個人住民税の税額控除後の所得割額から控除(控除額が所得割額を超える場合は所得割額が限度)。

- 納税者本人、1万円
- 国外居住者を除く控除対象配偶者か扶養親族がいる場合、人数×1万円

※控除対象配偶者を除く同一生計配偶者(国外居住者を除く)については、令和6年度は対象外。令和7年度の税額控除後の所得割額から控除する予定です。

【減税方法】 納税方法によって異なります。詳細は市ホームページ参照。

☎ 市民税課 ☎ 6858-2131

定額減税補足給付金の給付

上記の個人住民税と併せて、国による所得税の定額減税も実施されます。定額減税を行う前の所得税額・個人住民税所得割額が、定額減税可能額を下回ると見込まれる納税者本人に対し、差額分の合計を1万円単位で切り上げた額を給付します。

対象者には、7月中に市からお知らせを送付します。

☎ 定額減税補足給付金コールセンター ☎ 4400-0130

6月3日(月)からの9時～17時(土曜・日曜日、祝・休日除く)



最大20%分のマチカネポイントを還元

マチカネポイント決済還元キャンペーンを開始

チャージ購入した同ポイントで買い物すると、決済額の20%のマチカネポイントを還元します。還元ポイントの上限は2,000ポイントです。ポイントチャージによるポイント付与(関連記事12ページ)との併用で、最大4,500円分のポイントが付与されます。また、キャンペーンの開始に併せて、マチカネポイントアプリの操作説明会を開催します。詳細は市ホームページか同アプリをご確認ください。

令和5年度にチャージ購入したポイントは対象ですが、イベント参加などでためたポイントは対象外です。

【キャンペーン期間】 6月25日(火)13時～令和7年3月31日(月) ※予算の上限に達し次第終了

☎ マチカネポイント運営事務局 ☎ 0120-56-1313



低所得者支援給付金（国制度）

物価高騰の影響を特に受けている世帯への支援として、下記の給付金を支給します。

※令和5年度住民税非課税世帯への給付金(7万円給付)、令和5年度住民税均等割のみ課税世帯への給付金(10万円給付)のいずれかで支給対象要件を満たしていた世帯はどちらも対象外です。

令和6年度住民税非課税世帯等への支援給付金

【対象】令和6年(2024)6月3日時点で本市に住民登録があり、新たに令和6年度住民税均等割が非課税となった世帯。ただし、住民税課税者の扶養親族等のみの世帯を除く。

【給付額】1世帯当たり10万円(世帯に18歳以下の子どもが含まれている場合、子どもの数×5万円を加算)

【申込方法】6月中に市から対象と思われる世帯に支給要件確認書を送ります。10月31日(木)までに返送してください。

【給付時期】6月下旬から順次振り込み(同確認書返送後)



令和6年度住民税均等割のみ課税世帯への支援給付金

【対象】令和6年(2024)6月3日時点で本市に住民登録があり、新たに令和6年度住民税所得割が非課税で均等割のみ課税されている人が1人以上いる世帯。ただし、住民税課税者の扶養親族等のみの世帯を除く。

【給付額】1世帯当たり10万円(世帯に18歳以下の子どもが含まれている場合、子どもの数×5万円を加算)

【申込方法】6月中に市から対象と思われる世帯に支給要件確認書を送ります。10月31日(木)までに返送してください。

【給付時期】6月下旬から順次振り込み(同確認書返送後)

☎ 豊中市物価高騰対応支援給付金実施本部 ☎ 7777-0600



「マイ子育てひろば」をこども園など 26園で開始



市在住の妊婦や未就学児の保護者が利用できる地域子育て支援拠点「マイ子育てひろば」をこども園や幼稚園などの就学前施設26園で開始します。子育て相談や園庭開放のほかイベントなどを実施します(関連記事27ページ)。



対象就学前施設

公立こども園 旭丘・小曾根・北緑丘・栄町・桜井谷・島田・てしま・ともだち・西丘・野田・服部・東丘・東豊中・豊南西・蛭池・本町

民間園 あけぼのひだまり保育園・あけぼの保育園・あけぼの幼稚園・アトリオみなみおかこども園・上野ひだまりこども園・おひさま保育園・庄内こどもの杜幼稚園・神童幼稚園・せんりひじり幼稚園・てしま保育園

※各園により実施内容は異なります。また、一部の園では工事のため、園庭開放などを中止している場合があります(詳細は市ホームページ)。

☎ 子育て支援センターほっぺ ☎ 6852-5526



お知らせ



市の公共施設の運営状況や
イベント・募集などに関する
最新情報は、市HPをご覧ください



未就学児に関わる制度や催し



マチカネポイントを進呈する催し



表紙に掲載している注目記事



豊中市・沖縄市兄弟都市
提携50周年記念の催し

FAXに市外局番の記載のないものは(06)でおかけ間違いのないよう、ご注意ください

健康・福祉

特定医療費(指定難病)受給者証の更新受け付け

12月31日(火)まで有効の同受給者証を持っている人に、6月中旬に更新申請の案内を送ります。令和7年1月1日(祝)以降も継続して同受給者証の交付を希望する人は、12月27日(金)まで(郵送は12月31日消印有効)に手続

きしてください。

問 医療支援課 ☎6152・7402

日本脳炎ワクチンは4回接種しましょう

日本脳炎ワクチンは、4回の接種が必要です。接種機会を逃した人の特例制度も設けられています。また、小学4年生と今年度4歳・18歳になる人にお知らせのはがきを送ります。忘れずに接種しましょう。

問 健康危機対策課 ☎6152・7329

いきてゆくフェスポスターモデルを募集

10月27日(日)に開催の同フェスのポスターやパンフレットに使用する顔写真を募集。7月12日(金)までに市HP。審査あり。問 長寿社会政策課 ☎6858・2837



老人介護者(家族)の会に入会しませんか

同会員同士で介護の方法やサービスの情報交換、電話相談、介護用品のリース、リサイクルほか。認認知症や寝たきりなどの高齢者の介護者。年会費200円。申 社会福祉協議会 ☎6848・1279

記号の説明

内 内容・テーマ
対 対象・定員
¥ 費用・参加費
保 有料保育
持 持ち物
申 申し込み
共 催し名、代表者の名前
DL ダウンロード



休日・夜間 急病の窓口



小児は26ページも参照

救急安心センターおおさか

救急車を呼ぶか迷ったときや、応急手当の方法が分からないときは相談してください。

▶ 相談電話 = ☎ #7119。つながらない場合は ☎ 06-6582-7119

☑ 看護師が医師の支援体制のもと、救急医療相談に24時間365日対応

適切な医療機関が分からない場合

府救急医療情報センター ☎ 06-6693-1199 (24時間365日対応)

または、医療情報ネット (右の2次元コード参照)



休日急病診療

所 医療保健センター本部診療所
同センター南部診療所

▶ 診療科目 = 内科、小児科、歯科

▶ 受付日時 = 日曜日、祝・休日

・9時30分～11時30分

(診療は10時から)

・13時～16時30分

※けが、骨折、やけど、異物の飲み込みは受診できません。「救急安心センターおおさか」に相談してください。緊急時は迷わず119番通報してください。

☎06-6848-1661

FAX06-6852-6635



☎06-6332-8558

FAX06-6852-6635



市ホームページで動画配信
健康のスタートはお口から

▼配信期間 6月3日(月)～令和8年3月31日(火) 毎日簡単に続けられる唾液腺マッサージと健口体操の実践方法 問医療保健センター 6848・1663



HIV(エイズ)・梅毒
即日セット検査

6月1日(土)～7日(金)はHIV検査普及週間です。HIVや梅毒は誰でも感染する可能性があり、梅毒はここ数年で急増しています。市は、匿名で無料の検査を左記の日程で実施しています。また、電話相談も随時受け付けています。

時6月4日(火)・20日(木)、7月2日(火)・18日(木)。受け付けは13時～14時。結果は当日15時～16時に本人へ手渡し 所保健所 対各日35人 申当日会場。先着順 問健康危機対策課 6152・7316



ヒアリングフレイルを予防
耳のきこえをチェック

時6月17日(月)・18日(火)13時30分～16時30分 所庄内保健センター 内ヒアリングフレイルの話、アプリを使った耳の健康チェックほか 対各30

人 申 6月4日(火)から電話で健康推進課 6152・7358。先着順

わかちあいの会

大切な人を亡くした人の交流会

時6月24日(月)14時～15時30分 所まらぶらつと西館 対身近な人を亡くした人、15人 申電話で医療支援課 6152・7315。申込用紙(市HPでDL可)をファクス可 FAX 6152・7328。先着順



認知症本人ミーティング

時6月25日(火)14時～15時30分 所まらぶらつと西館 内病気の体験や今後の希望を語り合う 対認知症の診断を受けている人、5人。付添人の同伴可 申電話で中央地域包括支援センター 6841・9384。先着順



オンライン

不妊症・不育症専門相談

時6月28日(金)14時～16時30分 内産婦人科医師による個別相談(1組30分) 対3組 申 6月10日(月)～21日(金)に市HP。先着順 問おやこ保健課 6858・2293



測定体験付き
フレイル栄養相談会

時7月①5日(金)②8日(月)③10日(水)10時30分～16時 所①庄内保健センター②千里保健センター③蛭池公民館 内体組成・野菜摂取量の測定や食事診断の結果を踏まえた栄養士による相談(1人60分) 対18歳以上、各日14人 申 6月13日(木)9時30分から電話で健康推進課 6858・2879。先着順

シニア

8020(ハチマルニイマル)

高齢者表彰

内80歳以上で自分の歯が20本以上ある人を表彰(11月下旬ごろ賞状郵送) 対自分の歯が20本以上ある、昭和19年以前に生まれた人(過去の受賞者

(広告)

除く) 申 8020表彰希望と申し出の上、7月13日(土)までに最寄りの後期高齢者医療歯科健康診査(無料。要被保険者証の提示)取扱医療機関で受診。府後期高齢者医療の被保険者以外の人は、市歯科健康診査(無料。要けんしん受診票はがきの提示)を受診。同はがきがない人は、けんしんお問合せダイヤル 6152・7538 問市歯科医師会 6848・1681



シニア健康体操

時第1・3木曜日13時〜14時 所柴原介護予防センター 対リズム、リトミック、ストレッチほか 対65歳以上、各回12人 対500円 対見学可
 申電話で同センター 対6841・5949。先着順

ぬくもりサロンとよなか

時へ七福温泉 対6月10日(月)13時〜、
 へひまわり 対6月11日(火)・25日(火)・7月9日(火)・23日(火)14時〜、
 幸福温泉 対6月12日(水)・26日(水)・7月10日(水)・24日(水)13時30分〜、
 極楽温泉 対6月17日(月)・7月22日(月)13時30分〜。各60分 対6月は脳活と健脚筋トレ、7月は脳活と腰痛・肩凝り予防体操 対65歳以上、各日25人 対講座終了後に限り150円で会場の浴場に入浴可(ひまわりは無料) 対6月分は6月3日(月)〜7日(金)、7月分は7月1日(月)〜5日(金)に電話(10時〜17時)でフィットネス研究所 対6327・6350。抽選。各月1人2講座まで

高齢者のお悩み相談会

時6月11日(火)・7月9日(火)13時〜16時 所中央地域包括支援センター熊野田分室 対司法書士による成年後

見制度などの個別相談(1組50分) 対各3組 申電話で同分室 対4865・5160。先着順

地域教室

対包括 対地域包括支援センター
 認知症予防教室
 時6月19日(水)11時〜12時 所服部介護予防センター 対65歳以上、20人 申電話で服部包括 対6865・1278。先着順

楽しく体験 脳トレ・コグニサイズ
 時6月19日(水)14時〜15時 所まるがらつと西館 対65歳以上、20人 申6月3日(月)から電話で中央包括熊野田分室 対4865・5160。先着順

座ってできる転倒予防体操
 時6月19日(水)14時〜15時30分 所トレーニングセンターアクティブ 対65歳以上、12人 申6月3日(月)10時から電話で少路包括北緑丘分室 対854・7808。先着順

いつまでもおいしく食べるための話
 時6月21日(金)13時30分〜15時 所蛭池公民館 対65歳以上、30人 申6月5日(水)から電話で柴原包括蛭池分室 対6836・9764。先着順

生活習慣を見直して健康に
 時6月28日(金)14時〜15時30分 所コラボ 対40人 申電話で千里包括 対6155・1030。先着順

千里介護予防センター ワークショップ

所同センター 申6月①4日(火)②3日(月)から同センター(10時〜16時) 対6831・0590。先着順

①椅子に座って

煎茶タイムでほっこり

時6月21日(金)13時〜15時 対65歳以上、5人 対500円

②窓辺に飾れるコケ玉作り

時6月27日(木)14時〜16時 対65歳以上、10人 対千円



植物の根を用土で球状に包み、周りにコケを貼り付けます

高齢者将棋大会

時7月10日(水)12時〜16時 所蛭池老人憩の家 対おおむね60歳以上、68人 申6月21日(金)までに社会福祉協議会 対6841・7335。先着順

高齢者謡曲大会

時7月26日(金)12時30分〜16時 所蛭池老人憩の家 対15人 申6月14日(金)までに社会福祉協議会 対6841・7335。先着順

障害者

障害児への用具給付の所得制限が撤廃されました

4月1日から、世帯員の所得にかかわらず、18歳未満の障害児に補装具・日常生活用具を給付していただきます。対象者や給付用具の一覧などはHP参照。要事前相談(身体障害者手帳・療育手帳・精神障害者手帳または特定医療費(指定難病)受給者証、個人番号の分かるものを持参)。 関障害福祉課 対6858・2746

地域交流ひまわりひろば

時①6月22日(土)②7月27日(土)。10時30分〜12時 所ひまわり 対①風船バレー②ピザ作り 対①12人②16人 対800円 申6月3日(月)から電話で府社会福祉事業団 対6335・4595。ファクス可(共通、①か②、ファクス番号を記入) 対6335・4775。先着順



記号の説明

対 内容・テーマ 対 対象・定員 対 費用・参加費 対 持ち物 申 申し込み 対 共通 催し名、代表者の名前(ふりがな)・郵便番号・住所・電話番号 対 有料保育 対 連続で参加が必要 HP ホームページ DLダウンロード

保険・年金・税

保険

介護保険負担限度額認定証の更新手続きを

同認定証の有効期限は7月31日(水)です。更新手続きが必要な人へ6月下旬に更新申請書を送りますので手続きをしてください。申請書受け付け後に利用者負担段階を判定し、引き続き対象となる人には7月下旬以降に同認定証を送ります。

☎保険給付課 6858・2295

65歳以上の高齢者の介護保険料が変わります

令和6年度～8年度の介護保険料



とよふおと



せせらぎが聞こえてきます。

2023年6月29日撮影 久保公園にて

を改定し、基準額を月額6千998円、年額8万3千976円とします(年額で9.9%、7千572円の引き上げ)。保険料は今後3年間の介護サービスなどにかかる総費用と、第1号被保険者の人数を基に算出します。

☎長寿社会政策課 6858・2837



令和6年度の保険料の決定通知書を郵送

同通知書を、国民健康保険料は被保険者のいる世帯の世帯主に、介護保険料は65歳以上の人(第1号被保険者)に6月中旬に送ります。

また、失業による大幅な収入減や災害で納付が困難なときは、保険料の減免や納期の延長ができる場合があります。減免を希望する月の納期限までに相談してください。

☎保険相談課 6858・2301、納付相談は 6858・2306

国民年金

国民年金のオンライン申請対象手続きが増えました

国民年金第1号被保険者資格取得届、保険料免除、学生納付特例申請などに加えて、付加保険料の納付申

出、産前産後免除該当届、保険料口座振替納付申出などがマイナポータルからオンライン申請できるようになりました。

☎豊中年金事務所 6848・6831



税

令和6年度の市・府民税課税証明書を発行

6月3日(月)から市民課、庄内・千里の各出張所で発行します。希望する人は、本人確認書類と手数料を持参。代理人による請求は委任状と代理人の本人確認書類が必要。郵送でも請求可。

また、同証明書の利用登録をしている住民基本台帳カードかマイナンバーカードを持っている人は、コンビニ交付を利用できます(使用目的による手数料の免除不可)。コンビニ発行の同証明書は、6月1日(土)から令和6年度分に切り替わります。

☎市民課 6858・2211

令和6年度の市・府民税の納税通知書を郵送

同通知書を6月中旬までに送りますので、税額を確認してください。

給与所得者のうち給与所得以外の所得があり、市・府民税を給与から差し引くことに合わせて、個人で納付することを希望した人にも送りません。

なお、同通知書に記載の税額は、市・府民税における定額減税分を反映した金額です。また、申告受け付け期限後に提出された申告書の内容は、納税通知書や課税証明書に反映されていない場合があります。

次の理由で納付が困難と認められる人は減免の対象になる場合があります(納期限までに要問い合わせ)。
▽会社都合や正当な理由がある自己都合退職で失業し、雇用保険の基本手当を受給している人
▽災害などにより収入の見込みがない人

☎市民税課 6858・2131 (関連記事6ページ)

今月の市税納期限

市・府民税第1期分の納期限(口座振替の振替日)は7月1日(月)です。納期限までに納税がない場合は、市納付推進センターから電話連絡をする場合があります。

☎市民税課 6858・2131

くらし全般

P マチカネポイントチャージで5%ポイント付与

▼チャージ期間 6月25日(火)13時～令和7年3月31日(月) ▼チャージ方法 II セブン銀行ATMチャージ(現金)かクレジットカード払い ▼チャージ限度額 II 5万円 ▼付与限度額 II 2千500円。予算の上限に達し次第終了 問 マチカネポイント運営事務局 ☎0120・56・1313

(関連記事6ページ)



6月・7月の休日窓口



このステッカーが目印です

P エコショップを巡ってマチカネポイントをゲット

時 6月1日(土)～7月31日(水) 内 エコショップ認定店(市HP参照)を2店舗以上利用するとポイント進呈。利用店舗が増えるとポイント加算。上限3千ポイント 申 市HP。予算の上限に達し次第終了 問 減量計画課 ☎6858・2279



地域リーダーによるスマホ連続講習

時 連 6月24日(月)・7月29日(月)14時～16時 所 エキスタとよなか 内 スマホの基本操作、LINEの使い方 対 文字入力ができる人、10人 料 千円 申 市HPか、返信先明記の往復はがき(1人1枚)に共通を書き、〒561-8501豊中市役所内エキスタとよなか運営協議会事務局 ☎6858・2669。6月14日(金)必着。 抽選



とよなか夢基金助成事業報告会

時 6月29日(土)13時30分～16時15分 所 コラボ 内 令和5年度に同助成金を受けた市民公益活動団体の事業報告 対 ①会場40人②オンライン15人 申 ①当日会場②6月26日(水)までにコミュニティ政策課 ☎6858・2041。先着順。 保 6月20日(木)まで

子育て・教育

児童手当現況届の提出をお忘れなく

提出が必要な世帯に、6月上旬にお知らせを送ります。同現況届に必要書類を添付し、6月中に郵送で子育て給付課へ提出してください。また、マイナポータルの「お知らせ」に配信する通知から、オンライン申請もできます。

要書類を添付し、6月中に郵送で子育て給付課へ提出してください。また、マイナポータルの「お知らせ」に配信する通知から、オンライン申請もできます。

不登校に悩む保護者の方へ子どもへの声かけポイント

時 6月8日(土)13時30分～15時30分 所 いびき 内 心理相談員による、不登校(傾向)の子どもへの声かけポイントや、不登校経験後の進路事例ほか 対 不登校・休学などで高校・大学・専門学校の継続通学が困難な生徒・学生の保護者 問 若者支援総合相談窓口 ☎6866・3032



市立学校の教科書展示会

時 所 へ教育センター 6月14日(金)～7月5日(金)、へシヨコラ 6月17日(月)～21日(金)、へ市役所第二庁舎 6月24日(月)14時～28日(金)、へコラボ 7月1日(月)14時～5日(金) 問 同センター ☎6844・5290



人口と世帯数

(5月1日時点・推計)

男 計 ▶186,852人(+169人)
▶398,428人(+341人)

女 ▶211,576人(+172人)
世帯 ▶181,014(+445) ()は前月からの増減

記号の説明

内 II 内容・テーマ 対 II 対象・定員 料 II 費用・参加費 持 II 持ち物 申 II 申し込み 共通 II 催し名、代表者の名前(ふりがな)・郵便番号・住所・電話番号 保 II 有料保育 連 II 連続で参加が必要 HP II ホームページ DL II ダウンロード



住宅地での農薬使用
地域への配慮をお願いします

農薬を適正に使用しない場合、生活環境に悪影響を及ぼす恐れがあります。地域に健康被害が生じないよう十分配慮し、やむを得ず使用する場合は事前に近隣へ周知してください。また、農薬を使用しない病害虫駆除の方法も検討してください。

問 産業振興課 ☎6858・2491

時 6月8日(土)・7月13日(土)9時～13時 所 市役所①第一庁舎②第二庁舎 内 ①住所変更・戸籍の届け出や各種証明書の受け取り(最近戸籍の届け出をした人は受け付けできない場合があります)②マイナンバーカードの受け取り 持 ①本人確認書類ほか②交付通知書に同封の書類参照 他 取り扱いは業務や必要書類は市HP参照。市HP・LINE公式アカウントから予約可能な手続きあり 問 市民課 ☎6858・2202



奨学金制度説明会

時 6月30日(日)10時〜12時 所 母子父子福祉センター 内 高校・大学などへ進学するための各種奨学金などの説明と質疑応答 対 ひとり親家庭の親や子ども、20人 申 6月21日(金)までに同センター ☎ 6852・5160。先着順

ごみ・まちの美化

ごみ散乱防止ネットを貸し出しています

内 大(3m×4m)・小(2m×3m)の2種類。メッシュ幅は4mm 対 おおむね6世帯以上が利用するごみステーション 申 市HPか申込用紙(市HPでDL可)で家庭ごみ事業課 ☎ 6843・3512



ごみ収集終了後は、ネットを速やかに片付けるようご協力をお願いします



産業廃棄物処理計画書と実施状況報告書の提出を

令和5年度に産業廃棄物を多量に排出した事業者は、同計画書(市HPでDL可)を6月28日(金)までに環境指導課(環境事業所内)に提出するか、6月30日(日)までに市HPから報告してください。また、同計画書を提出した翌年度は、計画の実施状況報告書を必ず提出してください。

同課 ☎ 6858・3070



労働

子育て支援員研修

内 保育士資格がなくても保育所か居宅訪問型保育事業などで仕事ができる同支援員を養成 他 同コースの受講可(日時や参加費は市HP参照) 申 募集要項(市HPでDL可)を参照の上、6月23日(日)までに子育て支援員研修事務局HP。抽選 同事務局 ☎ 080・5975・5952



地域型保育コース

時 運 7月18日(木)・19日(金)・21日(日)・23日(火)・24日(水)・26日(金)9時30分〜17時30分 所 文化芸術センター

対 80人 費 6千100円(保険料含む) 所 居宅訪問型保育基礎コース

時 運 7月18日(木)・19日(金)・21日(日)・23日(火)・24日(水)・29日(月)・30日(火)9時30分〜17時30分。地域型保育コースの受講修了者は一部研修の省略可(日程や費用などは市HP参照) 所 文化芸術センター、29日・30日は中央公民館 対 25人程度 費 5千500円

産業

補助金活用セミナー 中小企業が使える補助金

時 6月18日(火)14時〜16時30分 所 とよなか起業・チャレンジセンター
対 市内事業者や市内で起業を考えている人、30人 申 電話で同センター ☎ 6335・4375。先着順



傍聴

申 各会議の当日30分前から会場。先着順。受け付け開始時に定員を超えた場合は抽選 他 途中入場不可の場合あり。会議はオンラインで審議する場合あり



地域包括支援センター 運営協議会

時 6月18日(火)14時〜16時 所 市役所第二庁舎5階 内 同センター事業実績報告ほか 対 5人 同 長寿安心課 ☎ 6858・2867

社会福祉法人設立認可等 専門分科会

時 6月18日(火)16時〜17時 所 市役所第一庁舎4階 内 社会福祉法人などの指導監査 対 10人 同 福祉指導監査課 ☎ 6858・2441

保健医療審議会 地域医療推進部会

時 6月21日(金)14時〜15時30分 所 ショコラ 内 同推進基本方針の改定 対 5人 同 医療支援課 ☎ 6152・7309

前ページからのつづき
傍聴

教育委員会の権限に属する事務の点検及び評価委員会

時①6月26日(水)18時30分～②7月19日(金)9時30分～③7月31日(水)13時30分。各120分 所①②市役所第二庁舎3階③シヨコラ 対各5人 閩教育総務課 ☎6858・2537



外国人市民会議

時6月27日(木)10時～12時 所市役所第二庁舎3階 内子育てしやすいまちづくりと国際理解を深めるための意見交換 対10人 閩人権政策課 ☎06・6858・2654

学校教育審議会

時7月3日(水)19時～20時30分 所市役所第二庁舎3階 内第八中学校区

記号の説明

内 内容・テーマ 対 対象・定員 費 費用・参加費 持 持ち物 申 申し込み (共通) 催し名、代表者の名前 (ふりがな)・郵便番号・住所・電話番号 保 有料保育 連 連続で参加が必要 HP ホームページ DLダウンロード

における中学校併設型小学校・小学校併設型中学校の学校運営の在り方 対10人 閩学校教育課 ☎6858・2705

豊中ブランド戦略審議会

時7月4日(木)10時～12時 所まるぶらっと西館 内同戦略の進行管理ほか 対10人 閩魅力文化創造課 ☎6858・3201

募集

市民委員募集

応募資格や選考方法などは、各担当課で配布・市HP掲載の募集要項を参照。他の審議会などとの重複選任防止のため、住所、名前、年齢、性別の情報を行政総務課に提供。



障害者施策推進協議会

任期9月～令和8年8月 内障害者施策の総合的・計画的な推進について調査・審議。会議は平日の昼間に年4回程度 対市在住か在勤・在学の18歳以上、2人 報酬1回9千700円 申障害者福祉について思うこ

と」をテーマに応募理由も含めて800字程度にまとめ、(共通)年齢、在勤・在学の人は勤務先・学校名と所在地を書き、〒561-8501豊中市役所障害福祉課 ☎6858・3282。6月30日(日)消印有効

都市計画審議会

任期10月～令和8年9月 内都市計画にかかわる事項の審議や提言。会議は原則平日の昼間に年3回程度 対市在住かIn勤・在学の18歳以上、2人 報酬1回9千700円 申「豊中市のまちづくり、都市計画について思うこと」をテーマに応募理由も含めて800字程度にまとめ、市HPか申込用紙(市HPでDL可)を都市計画課 ☎6858・2197。6月21日(金)必着



農業委員

任期10月～令和8年7月 内農地などの利用の最適化に関する調査・審議ほか。会議は平日に月1回程度 対1人 報酬月額3万600円 申申込

用紙(市HPでDL可)を農業委員会事務局 ☎6858・2492。6月30日(日)消印有効

特別職報酬等審議会

任期11月～令和8年10月 内市議会議員の報酬・期末手当額、市長・副市長の給料・期末手当・退職手当額、市議会の政務活動費について市長からの諮問などに応じて調査・審議。会議は平日の昼間に年2回程度 対市在住かIn勤・在学の18歳以上、1人 報酬1回9千700円 申「特別職報酬等審議会に公募市民が参加することの意義について」をテーマに800字程度にまとめ、市HPか応募用紙(市HPでDL可)を人事課 ☎6858・2019。6月28日(金)必着



とよふおと



見上げるほどのアジサイ。圧巻です。

2023年6月14日撮影
服部緑地あじさい園にて

市職員募集

※記載のないものは年齢の上限なし。資格要件・勤務実績は採用日時点。国籍不問。☑記載のないものは各担当課で随時受け付け。詳細は市HPか募集案内を参照。▼募集案内☐各担当課などで配布(市HPでDL可)



令和6年度 職員募集

- ☑6月3日(月)12時までに市HP 関人事課☎6858・2019
- ▼事務職(大学卒)☐昭和60年4月2日以降に生まれた人、40人
- ▼技術職(大学卒)①土木②建築③機械④化学☐昭和40年4月2日以降に生まれ、各専門課程の学校を卒業した人、①②5人③3人④1人
- ▼社会福祉職☐昭和40年4月2日以降に生まれ、社会福祉士資格が精神保健福祉士資格がある人ほか(詳細は募集案内を参照)、36人
- ▼保育教諭☐昭和60年4月2日以降に生まれ、保育士資格と幼稚園教諭免許の両方がある人、35人
- ▼保健師☐昭和60年4月2日以降に生まれ、保健師免許がある人、6人

(臨時)会計年度任用職員

- ▼事務職員☐11人(長寿社会政策課☎6858・2838)
- ▼放課後こどもクラブ指導員☐保育士・教員(幼稚園教諭含む)か社会福祉士の免許・資格がある人、10人程度(学び育ち支援課☎6858・2578)
- ▼調理員☐3人(走井学校給食センター☎6152・9501)
- ☐こども事業課☎6858・2808
- ▼①保育教諭②短時間保育教諭☐保育士資格か幼稚園教諭免許がある人、①15人②25人
- ▼短時間技能職員(調理・用務)☐10人



市立豊中病院

(臨時)会計年度任用職員

- ☐閩病院総務課☎6843・0101
- ▼看護師(育休代替)☐8人
- ▼病棟補助員☐20人
- ▼薬剤師☐4人
- ▼理学療法士☐3人

住宅入居者募集

- ▼看護師または医療社会福祉士(医療ソーシャルワーカー)☐1人
- ▼保健師☐1人
- ▼医療事務専門職員☐2人

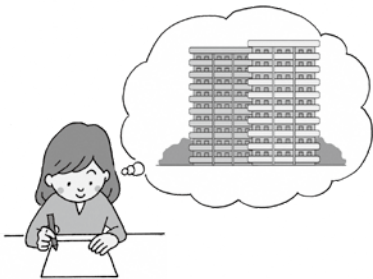
府営住宅

▼申込用紙と募集案内書の配布期間・場所☐6月3日(月)~17日(月)。市営住宅募集・管理センター(市役所第二庁舎5階)、シヨコラ、新千里出張所、すてっぷ ▼応募要件☐府在住か在勤の人。所得制限あり。詳細は募集案内書を参照。☐府HPか、申込用紙を府営住宅入居申込担当窓口に郵送。6月17日(月)消印有効。☐千里管理センター☎6155・2782



(広告)

(広告)



まちづくり・環境

上下水道

下水は正しく排水しましょう

家庭などから排水される汚水と雨水を別々に流す分流区域は市内の約6割に当たります。分流区域で雨水が汚水施設に流入したり、汚水が側溝や水路などに流れ込んだりすると、環境悪化や水質汚濁につながるだけでなく、下水道施設に重大な影響を与えます。

下水道管の誤った接続がされないよう、市指定排水設備工事業者(市HP参照)をご利用ください。

〔自宅内の排水設備〕給排水サービス課 ☎6858・2961、**〔公共下水道〕**下水道管理課 ☎858・2941



水道メーターの定期交換にご協力を

水道メーターは、計量法で有効期間が8年と定められています。上下水道局が管理するメーターの交換は、委託事業者(同局発行の業務従事者証を携帯)が期間満了までに実

施します。交換する場合は事前にお知らせします。

〔岡給排水サービス課〕☎6858・2961

水道週間啓発行事

災害に備えて水を備蓄しよう

時所①岡町・千里・庄内・野畑の各図書館②6月16日(日)まで③上下水道局④6月の平日9時～17時⑤阪急豊中駅周辺⑥6月3日(月)10時30分～11時30分 ⑦①水に関する図書(貸出し不可)や災害時の水の備えに関するパネルの展示⑧災害用備蓄水やリフレットの配布(なくなり次第終了) 〔岡経営企画課〕☎6858・2921

安全・防災

道路にはみ出した樹木は剪定を

樹木や生け垣が車道や歩道にはみ出すと、通行の妨げとなるだけでなく、道路標識やカーブミラーなどが見えにくくなり危険ですので、所有者が適切に管理してください。

〔岡基盤管理課〕☎6858・2374

6月は土砂災害防止月間 大雨時には崖崩れに注意

台風や大雨のときは、暴風や浸水被害だけでなく、土砂災害にも警戒が必要です。土砂災害の危険性が高い警戒区域・特別警戒区域が身近にないか確認し、悪天候のときには早めの避難を心掛けましょう。

〔岡危機管理課〕☎6858・2683



木造住宅耐震相談コーナー

時 6月11日(火)13時30分～16時 所 市役所第二庁舎 内 建築士による木造住宅の簡易耐震診断・耐震改修相談(1組30分程度)。木造住宅の各種補助(耐震診断・耐震設計・耐震改修・除却)の制度説明・事前相談 対 10組 申 6月10日(月)までに電話で建築審査課 ☎6858・2417。先着順

親子防火防災教室

時 6月15日(土)10時～12時 所 北消防署 内 初期消火訓練、煙体験、搬送方法ほか 対 小学生以上の子どもと保護者、30人 申 6月12日(水)までに市HP。先着順 問 予防課 ☎6846・8445



応急手当講習会

他申込者が少数の場合は中止 申 各開催日の1カ月前～前日に市HP。先着順 岡救急救命課 ☎6846・8438



シニア救命講習

時 6月20日(木)10時～11時 所 南消防署 内 急なけがや病気時の対応、119番通報の仕方、自宅での心肺蘇生法ほか 対 55歳以上、30人

乳幼児予防救急講習

時 6月21日(金)10時～11時 所 南消防署 内 乳幼児のけがや事故予防、応急手当ほか 対 未就学児の保護者ほか、20人

普通救命講習Ⅰ(WEB活用コース)

時 7月20日(土)10時～12時 所 新千里消防署 内 成人に対応した心肺蘇生法、異物除去、AEDの使用方法ほか 対 20人 他事前にWEB講習を受講

市LINE 公式アカウント

市政情報や緊急情報などを発信しています

LINE ID @toyonakacity



友だち登録はこちら

みどり・道・公園

豊中みどりの交流会展

時 6月6日(木)・7日(金)10時〜16時
 所 市役所第二庁舎 内 みどりに関する活動紹介や花とみどりの名所マップのパネル展示ほか 他 花苗・ゴーヤ苗の配布あり(各日先着100人) 内 公園みどり推進課 ☎6843・4141



昨年の交流会展の様子

とよっぴーの有料配布

時 6月8日(土)・26日(水)、7月13日(土)10時〜11時 所 緑と食品のリサイクルプラザ ☎10kg300円ほか(1人10袋まで) 内 とよなか市民環境会議 アジエンダ21 ☎6844・8611

時 6月15日(土)・7月20日(土)10時〜11時30分 所 くらしかん 内 各10人

家庭の生ごみ堆肥化方法と助成制度の説明会

申 当日会場。先着順 内 花と緑のネットワークとよなか ☎080・5718・7651

アジサイを育てよう

時 6月15日(土)10時〜12時 所 花とみどりの相談所 内 24人 ☎300円 申 6月8日(土)9時15分から電話で同所 ☎6863・8439 来所。先着順

多肉植物の寄せ植え

時 6月29日(土)10時〜12時 所 花とみどりの相談所 内 24人 ☎千円 申 6月22日(土)9時15分から電話で同所 ☎6863・8439 来所。先着順



出来上がりのイメージ

環境保全

カラオケは23時まで

飲食店・カラオケボックスなどでは、23時〜翌朝6時はカラオケ装置などの音響機器の使用が府条例で禁止されています。ただし、防音措置

を講ずることによって外部に騒音が漏れない場合などは、この規制は適用されません。

環境指導課 ☎6858・2105

隠岐の島で自然体験型の環境学習

時 運 7月25日(木)9時〜27日(土)12時30分(2泊3日)。集合・解散は大阪国際空港 内 山仕事の見学、天然林探索ほか 内 小学4年〜6年生、20人 ☎3万5千円 申 6月14日(金)までに市HP。抽選 内 セロカーボンシティ推進課 ☎6858・2128



まちづくり

防音サッシの修理費用を一部助成

内 法律に基づく防音工事により民家に設置されたサッシで、2年以上経過したハンドルや戸車など(窓枠・網戸・戸袋・ガラスは対象外)の修理費・出張技術料の80%を助成。部品の製造中止などにより修理できない場合あり 申 修理前に大阪国際空港周辺対策基金事務局(関西エアポート内) ☎4865・9620



分譲マンション課題解決・管理のための支援

内 市内のマンション管理組合ほか 内 住宅課 ☎6858・2741



マンション管理組合用郵便受けの設置費用を補助

内 上限5万円。初回のみ。要事前相談 申 市HPか申込書(市HPでDL可)に必要書類を添えて同課。予算の上限に達し次第終了

マンション管理アドバイザーを派遣

内 管理組合の運営、管理規約の作成や変更、大規模修繕などの相談に応じて、マンション管理士などを派遣。要事前相談

協働事業の提案内容公開プレゼンテーション

時 6月25日(火)14時30分〜15時30分 所 コラボ 内 市と協働で取り組む事業を市民公益活動団体が提案 内 ①会場30人②オンライン15人 申 ①当日会場②6月20日(木)までにコミュニティ政策課 ☎6858・2041。市HP・ファクス可(共通)・団体名、メールアドレスを記入) FAX 6846・6003。先着順

人権・文化・スポーツ

人権・平和

人権文化まちづくり講座

所 人権平和センター豊中 申 各開催

日 前日までに市HPか、とよなか人権文化まちづくり協会 ☎ 6841・5300。先着順

ハンセン病問題を考える

時 6月7日(金)18時30分〜20時30分

内 ハンセン病家族の思いから人権侵害の本質に迫る 対 200人

私たちが見たパレスチナ

時 7月6日(土)14時〜16時 内 パレスチナの歴史や文化、人々の暮らしを学ぶ 対 40人

学ぶ 対 40人

オンライン学習会

豊中市・沖縄市の戦争と戦後

時 7月13日(土)13時〜15時 内 両市の交流の経緯の紹介、両市の戦時中や戦後の様子などについて沖縄市の平和ガイドから学ぶ 対 200人

30日(日)までに市HP。先着順 内 人権平和センター豊中 ☎ 6841・1313

1・1313



とよなか男女共同参画推進センターすてっぴ

〒560-0026 玉井町1-1-1-501
☎ 06・6844・9773
06・6844・9706



女性のヘルスケア相談

オンラインで妊活相談を開始

時 第1土曜日10時〜12時 内 妊活や妊娠・出産に関する疑問や不安、意見の相違などの相談 対 女性(夫・パートナーの同席可) 申 すてっぴHPか、すてっぴ

娘との関係を見直す相談会

時 6月28日(金)14時〜16時 所 すてっぴ 内 娘との関係で起こる困難をグループで話し合い考える 対 女性、10人 申 6月3日(月)10時からすてっぴHPか、すてっぴ。ファクス可(共通)

年代、保育希望の有無を記入)。先着順。

保 6月21日(金)15時まで

男女共同参画週間事業講演会

私の未来は私が決める

時 6月29日(土)14時〜15時30分 所 すてっぴ 内 講師がアイドル活動の中で感じる違和感や自身の生き方

で感じる違和感や自身の生き方

対

対



アイドル・和田彩花さん

100人 申 6月3日(月)10時からすてっぴHPか、すてっぴ。ファクス可(共通)、年代、保育希望の有無を記入)。先着順。保 6月22日(土)15時まで

すてっぴ上映会

わたしはダフネ

時 7月6日(土)10時〜11時40分、14時〜15時40分 所 すてっぴ 内 母を亡くしたダウン症の娘と父親の旅を描いた家族の物語 対 各50人 申 当日会場。先着順。保 6月29日(土)15時まで

対人関係の癖を知ろう

グループ相談会

時 7月16日(火)14時〜16時 所 すてっぴ 内 性格診断テストを使って自己理解を深め、対人関係に生かす 対 女性、10人 申 6月3日(月)10時からすてっぴHPか、すてっぴ。ファクス可(共通)、年代、保育希望の有無を記入)。先着順。保 7月9日(火)15時まで

対人関係の癖を知ろう

グループ相談会

時 7月16日(火)14時〜16時 所 すてっぴ 内 性格診断テストを使って自己理解を深め、対人関係に生かす 対 女性、10人 申 6月3日(月)10時からすてっぴHPか、すてっぴ。ファクス可(共通)、年代、保育希望の有無を記入)。先着順。保 7月9日(火)15時まで

対

対

対

文化

豊中まつり 協賛のお願い

内 企業協賛2万円、個人協賛千円(2千円以上でオリジナルグッズ進呈)、同まつりHPバナー・看板広告協賛ほか 申 豊中まつり事務局で配布の申込用紙(市HPでDL可)を各協賛の締め切り日(市HP参照)までに事務局 ☎ 6840・6888。個人協賛は、同まつり当日も会場で受け付け



(広告)

記号の説明

内 内容・テーマ 対 対象・定員 費用・参加費 持ち物 申 申し込み 共通 催し名、代表者の名前(ふりがな)・郵便番号・住所・電話番号 保 有料保育 連 連続で参加が必要 HP ホームページ DL ダウンロード

原田しろあと館 催しと現地公開

時 6月・7月の土曜日、6月23日(日)
 内 日により、囲碁・将棋、CD・レコード鑑賞ほか

子ども広場
 時 ①6月2日(日)②7月7日(日) 内

むかし遊び(こま回し、けん玉ほか)
 と①バルーンアート、紙芝居②絵本の読み聞かせ

おもちゃ作り
 時 ①6月9日(日)②7月14日(日) 内

消えないシャボン玉、ビー玉万華鏡
 ほか②牛乳パックのボート、ぶんぶんちょうちんぽか



牛乳パックを使った工作の様子



コンサート
 時 ①6月16日(日)②7月21日(日) 内

アルパとギター②スティールパンとギターとベース 内 各30人 各500円 申 当日会場。先着順



過去のスティールパンコンサートの様子

伝統芸能 講談 旭堂南斗さん
 時 6月30日(日) 内 演目「ヘタレの桃太郎の鬼退治」 対 30人 各500円 申 当日会場。先着順

しろあと寄席 落語と邦楽
 桂枝女太さん、和奏伎さん
 時 7月28日(日) 対 30人 各500円 申 当日会場。先着順

文化芸術振興助成事業 報告会・団体交流会

時 6月3日(月)13時30分～16時30分
 所 市役所第二庁舎 内 令和5年度に同助成金を受けた個人や団体の事業報告と交流会 対 20人 申 電話で魅力文化創造課 ☎6858・2494。先着順

オーピングギャラリー 高田恵以 作品展

岡市民ギャラリー ☎6846・8621
 市所蔵作品の展示
 時 6月7日(金)～29日(土)10時～18時
 所 同ギャラリー 他 同ギャラリーの利用相談あり



高田恵以「連帯なし」



高田恵以とチャイクロの世界
 時 6月①7日(金)～29日(土)10時～18時
 ②8日(土)・29日(土)11時～11時30分
 ③9日(日)・15日(土)14時～15時 所 魅力文化施設 内 ①高田恵以編著の絵本「チャイクロ」展②同絵本の読み聞かせ③紙の工作ワークショップ。②③は要申し込み(詳細は市HP参照)



ほたるの夕べ

時 6月7日(金)～9日(日)19時40分～21時40分。雨天決行 所 螢の里 他 臨時駐輪場(左図参照)あり。車での来場不可 問 維持修繕課 ☎6843・3100



とよふおと

ホタルが飛び交う様子は幻想的です。
 2023年6月2日撮影
 螢の里にて

七夕飾り 星に願いを 願い事を短冊に書いて飾ろう

時短冊書き 6月8日(土)～7月7日(日) 笹飾り展示 7月3日(水)～7日(日) 9時～20時 所 グリーンスポーツセンター 問 同センター ☎6398・7391



同センター受付で短冊を用意しています

きむらとしろうじんじん野点 野点会場探しのまちあるき

時 6月8日(土)・30日(日)10時～17時
集合・解散は曾根西センター 因 秋開催の野点の説明会と利倉・原田周辺のまち歩き 他 野点当日のサポートスタッフも同時募集 問 魅力文化創造課 ☎6858・2876

若者のための居場所づくり

所 いぶき 問 北摂こども文化協会 ☎072・761・9245

脳トレコーナー

時 6月15日(土)・22日(土)、7月13日(土)・27日(土)10時～11時30分、14時～16時

時 30分 内 脳トレクイズやカードゲームほか 対 15歳以上
ほっこりカフェ

時 6月29日(土)・7月27日(土)10時～12時、15時～16時 内 ロビーや自習室の利用者に飲み物を提供。1人1杯まで 対 10代・20代、各回20人 申 当日会場。先着順

いぶき寄席

時 6月16日(日)・7月21日(日)13時30分～16時 所 いぶき 対 各15人 申 当日会場。先着順 問 いぶき ☎6866・3030

市所蔵作品展

西田王堂 書画の世界

所 文化芸術センター 問 魅力文化創造課 ☎6858・2551



展示(書・絵画ほか)

時 6月28日(金)～7月20日(土)10時～19時



西田王堂「龍」

ワークショップ

時 6月29日(土)10時～11時30分 ②13時～15時 内 ①好きな生き物を一筆書きで描く ②書道のはんこ・篆刻作り 対 ①小学1年～中学生、20人 ②小学5年～中学生、10人 料 ¥250円 申 6月13日(木)までに市HP。抽選

図書館

螢池図書館は6月17日(月)から3月末まで休館します

内装改修工事のため休館します。6月30日(日)17時以降は返却ポストも利用できません。

問 同館 ☎6840・8000



点字図書新着案内

「プロカウンセラーが教える他人の言葉をスルーする技術」みきいちたろう著、「手塚治虫 まんがとアニメでガラスの地球を救え」中野晴行文、「1日1ページ、365日で世界一周」井田仁康監修、「ゴキブリ嫌い」だったけどゴキブリ研究ははじめました」柳澤静磨著、「都会のトム&ソーヤ16」はやみねかおる著、「都会のトム&ソーヤ18」はやみねかおる著、「いっしょに暮らすよこしんじゅ」

福田裕子作、「最強の虎 隠密裏同心 篠田虎之助」永井義男著、「別れの季節 お鳥見女房8」諸田玲子著、「万感のおもい」万城目学著、「箱舟に8時集合！」ウルリヒ・フープ作、「ふしぎなメリーゴーランド」リーザマリイ・ブルーム作

問 岡町図書館 ☎6843・4553



スポーツ

子どもテニス教室体験週間

時 6月17日(月)～28日(金)(22日(土)・23日(日)除く) ①15時10分～16時 ②16時～17時 ③6月19日(水)・20日(木)・26日(水)・27日(木)15時10分～16時 所 ①野畑庭球場 ②③マリノフード豊中テニスコート 対 ①③おおむね5歳～小学2年生、各日5人 ②小学生、各日8人 申 6月3日(月)9時から電話で同テニスコート ☎4866・1717。先着順

こよみ

6月1日は人権擁護委員の日/6月23日(日)～29日(土)はハンセン病を正しく理解する週間

記号の説明

内 内容・テーマ 対 対象・定員 料 費用・参加費 持 持ち物 申 申し込み 共 共通 催 催し名・代表者の名前(ふりがな)・郵便番号・住所・電話番号 保 有料保育 連 連続で参加が必要 HP ホームページ DLダウンロード

チャレンジズド・ピラティス

時運 7月13日(土)・20日(土)・27日(土)・8月31日(土)、9月7日(土)・14日(土)・21日(土) 13時30分～14時30分 **所** 二ノ切温水プール **内** 立位・座位で体の機能改善・向上のエクササイズ **対** 3歳以上で障害のある人、15人。車椅子での参加可。介助者・保護者の同伴可 **¥** 3千500円 **申** 6月1日(土)～7日(金)に市HP。抽選 **問** 同プール ☎ 6848・8781



大会・講習会ほか



▽申込用紙、募集案内は市役所・体育施設で配布▽スポーツ保険などの加入を推奨▽申し込みが必要なものは〒561-0858 服部西町4-13-2 武道館ひびき内体育連盟事務局▽在勤・在学の人は勤務先・学校名と所

在地も記入▽詳細は市HPに掲載の実施要項を参照

問 スポーツ振興課 ☎ 6855・2751



レクリエーションのついで

時 7月7日(日) 10時～12時30分 **所** 豊島体育館 **内** バドミントン、カローリング、ペタンク、かんたんエアロ **持** 上靴 **申** 当日30分前に会場

市民卓球大会(団体戦)

▼種別Ⅱ 一般男子の部、一般女子の部。チーム構成は1ダブルス2シングルス、3～4人編成 **時** 7月21日(日) 9時～ **所** 豊島体育館 **対** 15歳以上(中学生除く) **申** 市HPか申込用紙かほかぎに共通(全員分)、種別を記入。7月1日(月)必着

市民バスケットボール大会(中学生)

時 8月1日(木)～4日(日) 9時～ **所** 豊島体育館 **¥** 1チーム千円 **他** 保護者の参加承諾書が必要 **申** 市HPか申込用紙。6月13日(木)必着

市民テニス大会(ジュニアの部)

▼種別Ⅱ 小学生シングルス(小学4年～6年生)、中学・高校生ダブルス **時** 8月5日(月)～7日(水) 9時～。雨天の場合は会場で判断。予備日は8月10日(土) **所** マリンフード豊中テニスコート **他** 小・中学生は保護者の参加承諾書が必要 **申** 市HPか申込用紙。6月28日(金)必着

6月募集のスポーツ教室

各教室の詳細や掲載以外の教室については市HPで確認するか、各館にお問い合わせください

体育館・プールなど (豊 = 豊島体育館 ☎ 6862-5121 / 千 = 豊泉家千里体育館 ☎ 6871-2233 / 柴 = 柴原体育館 ☎ 6843-7877 / 武 = 武道館ひびき ☎ 6864-2288 / マ = マリンフード豊中スイミングスタジアム ☎ 6865-3507 / 二 = 二ノ切温水プール ☎ 6848-8781)



柴 ナイトストレッチ、かんたんストレッチ、ひよっこ体操、はだしでショートテニス **武** ヨーガA、ヨーガB、夏短期こども剣道 **マ** アクアビクス、腰痛予防教室 **二** アクアウオーク・ジョグ、アクアダンス、シニア元気フィットネス、のびのび体育、ダンスフィットネス、ダンススタジオ(知的障害者クラス)、ピラティス、コアコンディショニング、ソフトエアロ

グリーンスポーツセンターなど やさしいフラダンス教室

時運 6月26日～7月31日の水曜日(6回) 10時～11時 **所** 同センター **対** 15人 **¥** 3,600円 **申** 6月12日(水) 11時から同センター ☎ 6398-7391 に来館。先着順

一般テニス教室 **時運** 6月10日～令和7年3月の①火曜日11時～②月曜日11時～、水曜日13時20分～、金曜日9時20分～、土曜日10時30分～③月曜・火曜・

木曜日13時20分～。各回90分 **所** マリンフード豊中テニスコート **対** ①初級②中級③チャレンジ、各曜日8人 **¥** ①②1回1,800円③1回1,200円 **申** 電話で同テニスコート ☎ 4866-1717。先着順



施設の催し

文化芸術センター

〒561-0802 曾根東町3-7-2
☎06・68664・5000
☎06・68663・0191



とよキネマ 異人たちの夏

時6月21日(金)11時〜、14時30分〜、19時〜 所同センター 対各回46人
¥一般千円ほか 申同センター、ロ
ンソチケットほか。先着順



大林宣彦監督が描く孤独と幻想のストーリー



片岡リサ 子ども邦楽器ワークショップ

時運7月28日(日)・31日(水)、8月1日(木)・6日(火)・12日(休)・18日(日)・22日(木)・23日(金)14時〜15時30分 所伝統芸能館 内箏の演奏を学ぶ 対小学生3年〜6年生(中学生は要相談)、10人 ¥各日500円 他8月24日(土)に同館で発表会あり 申6月13日(木)10時から同センター。先着順



箏奏者・片岡リサさん

ズーリアンブラス 大阪公演

時8月10日(土)14時〜 所同センター 内動物に扮した演奏者たちによるオーケストラコンサート 対千344人。3歳未満の膝上鑑賞無料(保護者一人につき子ども一人まで) ¥一般4千500円ほか 申同センターほか。先着順



親子で楽しめる音楽を動物の仲間たちが届けます

環境交流センター

〒561-0881 中塚塚1-24-20
☎06・68444・8611
☎06・68444・8668



リユースバザー

時6月1日(土)10時15分〜13時 所同センター

リユースコーナー(家具ほか)

時6月5日(水)〜7月7日(日)9時〜17時(最終日は13時まで) 所同センター 申展示期間に窓口で受け付け。7月7日に抽選。搬出は各自

おもちゃ病院

時6月8日(土)・7月13日(土)10時〜11時30分 所同センター 内壊れたおもちゃの修理。1世帯1点のみ ¥実費(部品代)

緑地と田んぼの生き物調べ

時6月9日(日)10時〜12時 所ふれあい緑地 対5歳〜小学生、20人。小学3年生以下は保護者同伴 申6月7日(金)までに同センター。先着順

たのしいおはなし会「わにわに」

時6月9日(日)10時30分〜11時30分 所同センター 内絵本の読み語りと手作り工作 対未就学児と保護者

ひょうたん飾り作り

時7月7日(日)13時〜14時 所同センター 対20人。小学生以下は保護者同伴 申6月5日(水)10時から同センター。先着順

生活情報センターくらしかん

〒560-0022 北塚塚2-1-1
☎06・68858・5073
☎06・68858・5095



所くらしかん

申①②当日30分前から整理券配布③④⑤各申込日時に生活情報ひろば☎68858・68855。先着順

①リユースバザー

時6月8日(土)10時〜11時30分

②地産地消イベント

時6月12日(水)10時30分〜11時30分 (売り切れ次第終了)

③機能的食品の話

時6月17日(月)13時30分〜15時 対30人 申6月10日(月)10時〜11時

スマホ講座④初級⑤体験

時6月④18日(火)⑤19日(水)。13時30分〜15時 対各15人 申6月11日(火)10時〜11時30分



⑥ふるさと納税の始め方と注意点

時6月20日(木)13時30分〜15時 対30人 申当日13時から来館。先着順

⑦シリア料理へようこそ

時6月23日(日)10時〜14時 内シリア料理の話と調理 対15人 ¥千500円 申6月8日(土)11時に費用を持って来館。抽選

記号の説明
内 内容・テーマ 対 対象・定員 ¥ 費用・参加費 持 持ち物 申 申し込み 共 共通催し名、代表者の名前(ふりがな)・郵便番号・住所・電話番号 保 有料保育 運 連続で参加が必要 HP ホームページ DLダウンロード

市民公益活動支援センター

〒561-0833 庄内幸町4-29-1
☎06-63398-9189
☎06-63398-9209



所同センター ①②③当口会場④
⑤⑥6月5日(水)10時から電話で同センター。先着順

①ハンドメイドキャンドル協会
世界に一つのキャンドル作り

時 6月13日(水)13時～16時 対30人
¥500円

②60歳から始める
ボランティアアマッチング会

時 6月14日(金)14時～16時 対30人

③コスモス成年後見サポートセンター
老後に備える任意後見死後事務

時 6月19日(水)13時30分～15時 対20人

④ちやぶだいたい集会
僕たちが音楽で地域に関わる理由

時 6月21日(金)19時～21時 対20人

⑤豊中市民エネルギーの会
防災とCO₂削減 自分発電話用例

時 6月22日(土)13時30分～16時 対20人
¥100円

⑥障がい者・高齢者市民後見STE
P おひとりさまの備えを学ぼう

時 6月26日(水)13時30分～15時30分 対30人

庄内公民館

〒561-0833 庄内幸町4-29-1
☎06-63334-1251
☎06-63336-9313



所同館
登録グループロビー展

時(入)スケッチ淡彩・みやび(6月13日(木)～20日(木)、ヘザークラフト・さ

ふらん(6月19日(水)～26日(水)、俳画
・金曜会(6月28日(金)～7月5日(金)



キッチンで使えるハーブ栽培

時 6月19日(水)13時30分～15時 対15人
¥500円 申 6月5日(水)10時から

電話で同館。先着順

パパと娘のヘアアレンジ体験
時 7月6日(土)10時～11時30分 対小学生4年生以下の子どもと父親、20組

申 6月19日(水)までに市HP。抽選

千里文化センター「コラボ」

〒560-0082 新千里東町1-2-2
☎06-6831-4133
☎06-6832-4190



所コラボ
「おやこスペースがパワーアップ

対おおもね3歳以下の子どもと保護者



マットやおもちゃを新調しました

シンギング・マンデー

時①6月10日(月)②7月8日(月)。10時～11時30分 内童謡、懐かしい歌などをピアノ伴奏で歌う 対各80人

申 6月①3日(月)・4日(火)②24日(月)に電話(10時～17時)でコラボ。抽選

コラボでシネマ

時①6月14日(金)14時～16時20分②7月31日(水)14時～15時50分 内①お

くりびと②マイライフ・アズ・ア・ドッグ 対各50人 申当日会場。先着順



抱っこの相談室

時 6月15日(土)10時～12時 対1歳6カ月未満の子どもの保護者、妊婦や家族、5組 ¥500円 申 6月1日(土)～9日(日)に市HP。抽選

コラボ朝市 豊中産新鮮野菜の直売

時 6月19日(水)・7月17日(水)10時～11時(売り切れ次第終了) 他とよっぴー3kg200円の有料配布あり

独居高齢者向けの備えセミナー

時 6月19日(水)14時～15時20分 内身元保証・死後事務・遺言ほか 対30人 申 6月5日(水)10時から電話でコラボ。先着順

コラボ寄席 なでしこプラスの会

時 6月23日(日)14時～16時 対100人 申当日会場。先着順

心と体の音楽あそび

時①6月24日(月)②7月26日(金)。10時15分～11時 対①1歳2カ月以下②1歳3カ月～3歳の子どもと保護者、各18組 申①6月1日(土)～7日(金)②7月1日(月)～7日(日)に市HP。抽選

ミュージック・ケアで心と体をリフレッシュ

時 7月12日(金)10時～11時30分 内リズムに合わせて体を動かす 対30人 申 6月28日(金)10時から電話でコラボ。先着順

千里公民館

〒560-0082 新千里東町1-2-2
☎06・6833・8090
☎06・6832・4190



所同館

パソコン連続講習会

時 6月14日(金)・28日(金)13時30分～16時30分
対 パワーポイント入門・応用 対12人 ¥千円 申 6月5日(水)10時～17時に電話で同館。抽選

サイエンスカフェ

世代をつなぐ細胞の研究と未来

時 6月15日(土)10時～12時 対30人
申 6月6日(木)までに市HP。抽選

登録グループ体験講習会

時 ①写真・北斗写友会 6月16日(日)13時～17時 ②社交ダンス・サンデードانس同好会 6月16日(日)13時30分～16時 ③千里短歌会 6月17日(月)13時～17時 ④中国語・千里中文会 6月18日(火)18時～20時 ⑤コーラス



記号の説明

内 内容・テーマ 対 対象・定員 ¥ 費用・参加費 持 持ち物 申 申し込み (共通) 催し名・代表者の名前 (ふりがな)・郵便番号・住所・電話番号 保 有料保育 連 連続で参加が必要 HP ホームページ DLダウンロード

あ い く 6月27日(木)10時30分～11時50分 ⑥浴衣の着付け・装いの会 7月10日(水)10時～12時 対 ①③④各5人 ②⑥各10人 ⑤7人 申 6月①②⑤日(水)③④⑥日(木)⑤⑬日(木)⑥⑰日(水)10時から電話で同館。先着順

わくわく千里自然工房

どんぐりのフラダンス

時 6月22日(土)10時～11時30分 対30人
申 3歳以上の子どもと保護者、30人。小学3年生以下は保護者同伴 申当日会場。先着順

楽しく始めるデジタルライフ

時 6月24日(月)13時30分～16時30分
内 LINEの活用法 対12人 ¥500円 申 6月18日(火)10時～17時に電話で同館。抽選

千里親子ふれあい広場

時 7月4日(木)10時～11時30分 内絵本の読み聞かせ、ふれあい遊びほか 対2歳以下の子どもと保護者、20組 申 6月4日(火)～10日(月)に市HP。抽選



親子で楽しめるふれあい遊びを紹介します

中央公民館

〒561-0802 曾根東町3-7-3
☎06・6866・0555
☎06・6863・4427



6月1日(土)から利用を再開

空調更新工事が終了したため、同日から利用できます。

俳句大会 作品募集

内 題は自由3句1組・1人2組まで。未発表作品に限る ¥1組千円 申 各公民館で配布の申込用紙(市HPでDL可)を同館。7月25日(木)必着

豊中茶華道連盟 お茶席(裏千家)

時 6月9日(日)10時～15時 所同館 ¥600円



さつき作り講習会

時 6月9日(日)13時～15時 所同館

山野草同好会 コケ玉作り

時 6月15日(土)10時～11時30分 所同館 対15人 ¥700円 申 6月6日(木)10時から電話で同館。先着順

小曾根公民分館講座

クラフトバンドの小物入れ作り

時 6月18日(火)・25日(火)、7月2日(火)13時30分～15時30分 所南郷の家 対15人 ¥1作品500円 申 6月4日

(火)13時30分に浜センターに来館。先着順



手芸用の紙ひもを使って作ります

南桜塚公民分館講座

①フェイシャルヨガ②骨盤帯トレ

時 6月①19日(水)②27日(木)。10時～11時 所南桜塚会館 対①15人②20人

申 6月5日(水)10時に同会館に来館。先着順

山野草同好会

初夏の島熊山観察会

時 6月22日(土)10時阪急豊中駅集合、12時現地解散。雨天中止 対15人

申 6月10日(月)10時から電話で同館。先着順

トールペインティングで描くバラ

時 6月25日(火)13時30分～15時 所同館

内 コースターにペイント 対10人 ¥300円 申 6月11日(火)11時から電話で同館。先着順



完成品のイメージ

中央公民館

〒0666866 0555
06686344527

浴衣を自分で着てみよう

時 7月14日(日)10時〜12時 所 同館

対 10人 申 7月1日(月)10時から電話

で同館。先着順

夏休み学習サポート

大学生ボランティア募集

時 7月29日(月)〜8月2日(金)10時〜12

時 所 同館 内 小学生への学習支援

対 大学生、7人 他 謝礼あり。1日

2千円 申 6月10日(月)11時から電話

で同館。先着順



蛸池公民館

〒56010033 蛸池中町3-2-1 501
0668435561
0668415094



グループプロビエ展

時 大阪ポタニカルアート研究会・

植物画展 6月2日(日)〜14日(金)、

ぽけくらぶ・写真展 6月27日(木)〜7

月9日(火) 所 同館

登録グループ体験講習会

朝の英会話(中級)

時 6月20日(木)10時〜12時 所 同館

対 5人 申 6月4日(火)10時から電話

で同館。先着順

野畑公民分館講座 健康体操

脳トレから笑顔、笑顔から健康に

時 連 6月20日(木)・27日(木)、7月4

日(木)10時〜12時 所 野畑住宅街区記

念会館 対 15人 申 6月6日(木)10時

に同会館に来館。先着順

公園で青空time

時 6月24日(月)10時〜11時。雨天中止

所 蛸池公園 内 ふれあい体操ほか

対 妊婦や未就学児と保護者

おやこで遊ぼう

時 6月27日(木)10時30分〜12時 所 同

館 内 保育士によるふれあい遊びほ

か 対 1歳以上の未就学児と保護

者、20組 申 6月13日(木)までに市HP。

抽選



上野公民分館講座

お片付け講座 終活に向けて

時 6月29日(土)10時〜12時 所 堀田会

館 対 20人 申 6月15日(土)10時に同

会館に来館。先着順

刀根山公民分館講座

500色の鉛筆で楽しむミニ絵本作り

時 6月29日(土)10時〜12時 所 刀根山

小学校 対 30人 申 6月15

日(土)10時に同校に来校。先着順

赤ちゃんのハイハイレース

時 7月3日(水)・8日(月)10時〜12時

所 同館 対 1歳3カ月以下の子ども

と保護者、各36組 他 保護者の交流

スペースあり 申 6月20日(木)までに

市HP。抽選



ベビー服の譲渡コーナー、食品の試供品の配付もあります



とよふおと



深緑に涼を感じますね。

2023年6月29日撮影 中央幹線景観水路にて

(広告)



市の子育て情報やイベント情報などを
発信する同アプリの詳細はこちら

子どもの定期予防接種
問 健康危機対策課 ☎61
52・7329



各保健センター

- 中部保健センター(岡上の町)
☎06・6858・2293
- 庄内保健センター(庄内幸町)
☎06・6332・8555
- 千里保健センター(新千里東町)
☎06・6873・2721



母子健康手帳・妊産婦健康 診査受診券の交付

各センター 問 手帳・受診券の交付、母子保健サービスの説明、妊婦相談ほか 問 マイナンバーの記入と本人確認書類の提示が必要。市外から転入し、豊中市の受診券と交換していない場合は電話で各センター

産婦・新生児・低体重児 訪問指導

問 乳房の手当てや母乳の与え方、赤ちゃんの発育などについて、保健師や助産師が家庭訪問し個別相談 問 生後28日以内(過ぎてても可)の新生児と産婦 問 市HPか電話で各センター



ふれまま・育児ママ相談室

時 所 へくらしかん 7月2日(火)・8月6日(火)、千里 7月16日(火)・8月20日(火)、庄内 7月18日(木)・8月22日(木)。9時30分～15時 問 助産師による個別相談(1組45分)。乳腺炎除く 問 妊婦や授乳中の母親と子ども、各日5組 問 電話で各センター。先着順

マタニティークラス

時 所 へくらしかん 7月9日(火)、千

記号の説明

問 内容・テーマ 対 対象・定員 費 費用・参加費 持 持ち物 申 申し込み
リ ながな 郵便番号・住所・電話番号 保 有料保育 連 連続で参加が必要 HP ホームページ DLダウンロード

里 8月6日(火)。13時30分～15時30分 問 妊娠中の食事や歯、産後の話 対 各20人 申 電話で中部 ☎6858・2804。先着順

両親教室

問 初めての出産を迎える妊娠16週以降の妊婦とパートナー、①各12組 ②各15組 申 ①6月21日(金)②7月26日(金)までに市HP。抽選 問 中部



①オンライン参加型

時 7月14日(日)10時～11時30分、13時30分～15時 問 助産師による、妊娠・出産で起こる心と体の変化やパートナーにできること

②来所型

時 8月18日(日)10時～11時15分、13時30分～14時45分(各60分) 所 庄内 問 赤ちゃんの沐浴手順・着替えほか

オンライン

マタニティークッキング

時 8月1日(木)14時30分～15時30分 問 妊娠中の食事と離乳食の話。調理実演あり 対 10人 申 6月11日(火)9時30分から市HP。先着順



問 中部 ☎6858・280

休日・夜間 急病の窓口

■小児救急電話相談

☎#8000。つながらない場合は☎06-6765-3650

▶相談時間=19時～翌朝8時(365日)

問 小児科医の支援体制のもと、看護師が対応・判断をアドバイス。病院情報の提供ほか

■休日急病診療(詳細は8ページを参照)(※)

所 医療保健センター本部診療所・南部診療所

■豊能広域こども急病センター(※)

(箕面市萱野5-1-14) ☎072-729-1981 ☎072-

728-4194 ▶受付日時(診察開始時間)=月曜

～金曜日 18時30分(19時)～翌朝6時30分

土曜日 14時30分(15時)～翌朝6時30分

日曜日、祝・休日 8時30分(9時)～翌朝6時30分

問 小児科(15歳未満)

(※) けが、骨折、やけど、異物の飲み込みなどは受診できません。「救急安心センターおおさか」(8ページ参照)に相談してください。緊急時は迷わず119番通報してください。

マイ子育てひろばの 講座・相談

妊婦や未就学児と保護者
関子育て支援センターほっ
ぺ ☎6852・5526



心理講座

子育てにおけるアタッチメント

時 6月からの平日に各ごども園
地域子育て支援センター(詳細は市
HP参照)

子育て支援コーディネーターによる
出張相談

時 6月からの平日に各ごども園
地域子育て支援センター(詳細は市
HP参照)

(関連記事7ページ)

育ちの講座

時 10時〜(2歳の育ちの講座③は10
時15分)。各45分〜60分 対各年
齢の子どもの保護者。子ども同伴可
甲市HPで詳細を参照の上、各申込期
間に各申込先。抽選 関こ
ども事業課 ☎6858・2
257



1歳の育ちとかかわり方

時 各子育て支援センター。①西
丘②6月11日(火)③北緑丘④7月4日
(木)⑤野田⑥7月10日(水) 対①③10人
②8人 申①6月3日(月)〜7日(金)②

6月17日(月)〜28日(金)③6月10日(月)〜
7月4日(木)

2歳の育ちとかかわり方

時 各子育て支援センター。①小
曾根②6月10日(月)③東丘④6月25日
(火)⑤桜井谷⑥6月27日(木)⑦蛭池⑧
7月11日(木) 対各10人 申6月①②
③3日(月)〜7日(金)④17日(月)〜21日(金)
3歳の育ちとかかわり方
時 所へとねやまごども園⑦7月2日
(火) 対10人 申6月10日(月)〜14日(金)



臨床心理士による子育て 講座

時 6月15日(土)10時〜11時30分 所
シヨコラ 関子ども成長にとって
大切な親子の心のつながりほか 対
未就学児の保護者や妊婦とパートナ
ー、40人程度。子ども同伴可 申6
月3日(月)〜13日(木)に市HPか、ほっ
ぺ ☎6852・5526。先
着順



離乳食おはなし会 初期から中期

時 6月18日(火)10時30分〜11時30分

所 ほっぺ南部分室 関栄養士と離乳
食について話し合う 対5カ月〜8
カ月の子どもと保護者、12組 申6
月5日(水)〜8日(土)に同分室 ☎6339
8・9185。抽選

高校生と乳幼児・ 保護者との交流会

時 ①6月28日(金)9時15分〜10時10分
②7月5日(金)11時10分〜12時30分
所 ①千里青雲高校②刀根山高校 関
①紙芝居ほか②手遊び歌ほか 対0
歳〜3歳の子どもの保護者、①10組
②5組程度 申6月21日(金)までに市
HP。抽選 関ごども政策課
☎6858・2192



子育てパパ講座 子どものかかわり

時 7月6日(土)10時〜11時30分 所 ぐ
らしかん 対未就学児の父親やもつ
すぐ父親になる人、10人 申6月1
日(土)〜21日(金)に市HPか、ほっ
ぺ ☎6
852・5526。抽選。
保あり。1歳以上



トリプルPセミナー 前向き子育てパワー編

時 7月6日(土)10時〜12時 所 コラボ
関子育てスキルを学ぶ 対2歳〜12
歳の子どもの保護者、20人 申6月
24日(月)までに市HP。抽選。保あり
関ごども支援課 ☎6852
・5172



0から1歳のコンサート かぞくでたのしむフラジック

時 7月6日(土)・7日(日)11時15分〜
13時30分、15時15分 所 セン
チュリー・オーケストラハウス 関
未就学児と保護者、各110人 申6月
20日(木)までに市HP。抽選 関魅力文
化創造課 ☎6858・25
51



昨年のコンサートの様子

大規模風水害に備えよう

日頃から台風や大雨に備えておくことで、災害が発生した時の被害を抑えられます。
大切な命を守るためにできることから取り組んでみませんか？

災害に備えて今できること

①ハザードマップの見方を知る

ハザードマップは、河川の氾濫や、多量の雨によってマンホールなどから水があふれる内水氾濫が発生するリスクのある地域に色を付けて示しています。また、色の違いで自宅や勤務先などがどの程度の高さまで浸水するのかを確認できます。

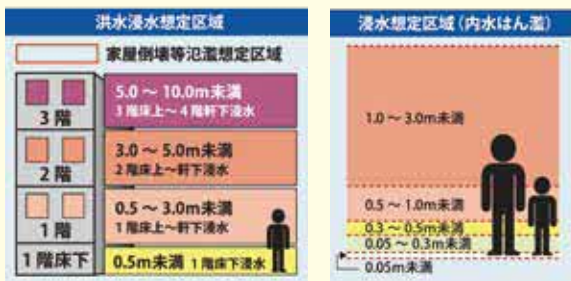


ハザードマップ



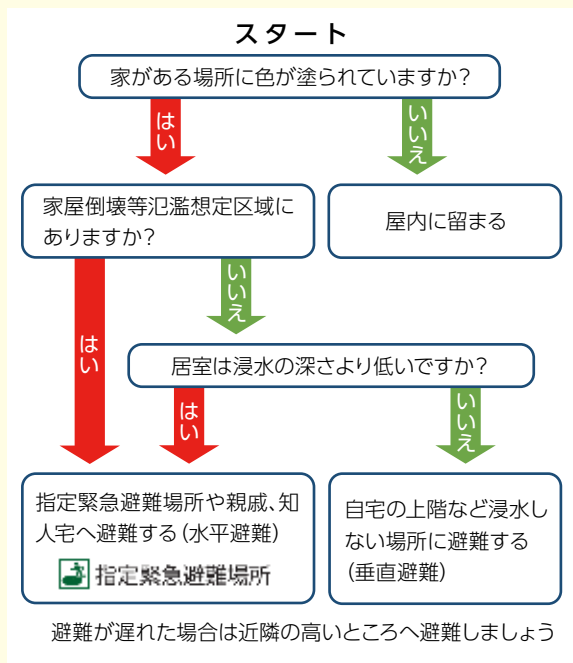
②リスクのレベルと浸水域を確認

浸水想定の色の違いで、自宅やその周辺にどの程度の浸水リスクがあるかを確認しましょう。併せて、避難先・避難ルートも確認し災害に備えましょう。



③リスクに応じた避難行動を

ハザードマップには、災害時に避難行動をどのタイミングで行うかを確認できる判定フローも掲載しています。



マイ・タイムラインを活用しよう

マイ・タイムラインは、災害時に「いつ・なにをするのか」「どこに避難するのか」などを事前に整理しておける行動計画です。簡単に使える作成支援ツールを公開しています。



作成支援ツール
はこちらから

図 危機管理課 ☎6858-2683



広報とよなかは再生紙を利用し、ベジタブルインキで印刷しています

パソコンやスマホ、タブレットでも！ 広報とよなか デジタルブック



デジタルブックアプリ
Catalog Pocket

- スマホ、タブレットでも読める
- 文字サイズを調整できる
- 音声読み上げもできる
- 多言語で読める【日本語、英語、中国語(簡体・繁体)、韓国・朝鮮語、ポルトガル語、タイ語】



デジタルブック版
はこちらから