

動く図書館LINEアンケート集計結果について

豊中市教育委員会読書振興課

■動く図書館LINEアンケート集計結果について

1. 調査概要

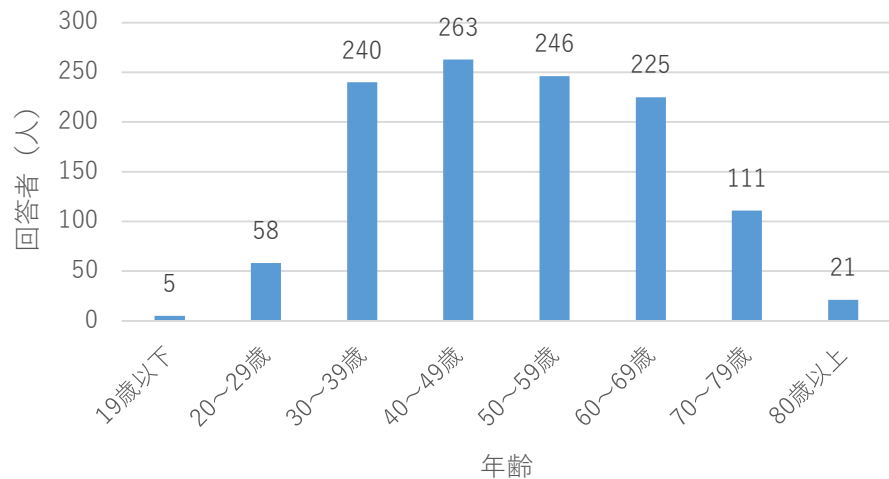
- (1) 調査方法 市LINE登録者へのLINEアンケート（調査対象者：96,536人）
- (2) 調査期間 令和8年1月15日（木）～1月21日（水）
- (3) 調査項目 動く図書館の認知度等6問（自由記入欄以外、重複回答不可）
- (3) 回答者 1,169人

2. 集計結果

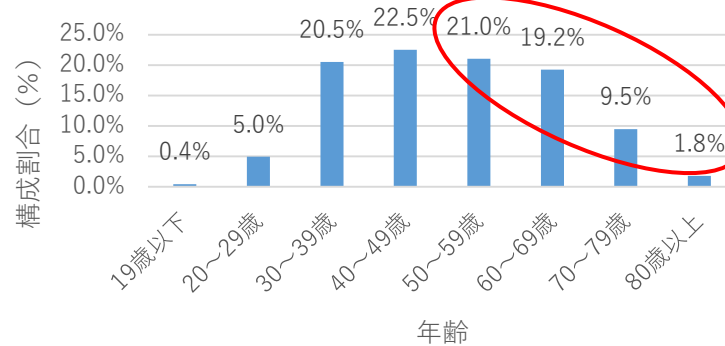
(1) Q1（年齢）について

・アンケート回答者はおおむね市LINE登録者年齢構成と合致するが、市LINE登録者年齢構成に比べ、わずかではあるが40歳代までの回答割合が少なく、50歳代～80歳代以上の回答割合が高い傾向。

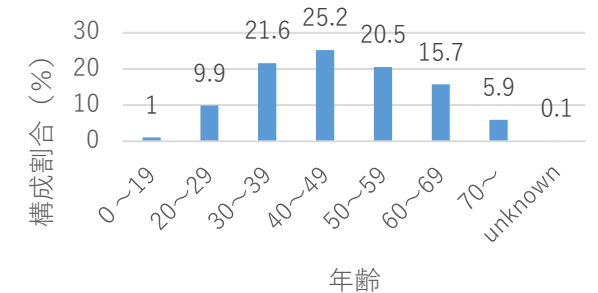
アンケート回答者年齢構成



アンケート回答者年齢構成



(参考) 市LINE登録者年齢構成





■動く図書館LINEアンケート集計結果について

(2) Q2 (居住区域) について

・別紙参照。動く図書館ステーション所在校区は認知度が高い傾向。巡回校区が増えれば認知度も向上する可能性を確認。

(3) Q3 (豊中市に動く図書館車があることを知っているか) について

- ①設問項目1～3を加えると81.4%の人が動く図書館を知っており、認知度は高い。
- ②実際の利用経験者は26.8%。年代別にみると30歳代の利用が最も多く、回答者全体の年齢構成比から少し高い。年代ごとの認知割合で見ても、30歳代で利用経験のある人の割合は70歳代に次いで高い。
- ③一方、動く図書館を知らないとの回答は18.6%。30歳代が最も多く、回答者の年齢構成比から見ても高い割合。年代ごとの認知割合では、20歳代、10歳代の回答者の半数近くが知らないと回答。30歳代はこれらに次ぐ高さであり、一見すると上記②と相反するような結果となっているが、推測としては、当該世帯内に子どもがいるかどうかでこうした相反が生じるものと思われる。

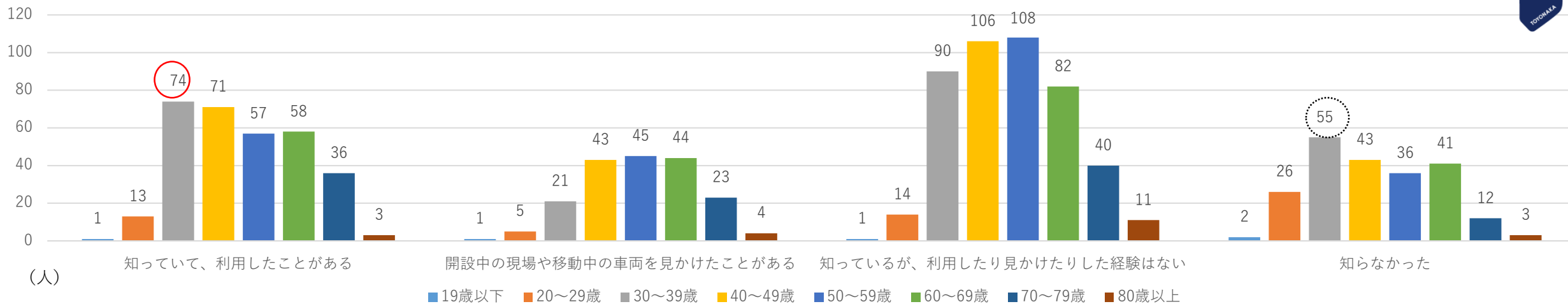
Q3.豊中市には、図書館から遠い地域や来館困難な方の通う施設を巡る移動図書館車（動く図書館）があることを知っていますか。（単位：人）

データの個数 / SNO	年齢									
設問項目	19歳以下	20～29歳	30～39歳	40～49歳	50～59歳	60～69歳	70～79歳	80歳以上	総計	構成比
1 知っていて、利用したことがある	1	13	74	71	57	58	36	3	313	26.8%
2 開設中の現場や移動中の車両を見かけたことがある	1	5	21	43	45	44	23	4	186	15.9%
3 知っているが、利用したり見かけたりした経験はない	1	14	90	106	108	82	40	11	452	38.7%
4 知らなかった	2	26	55	43	36	41	12	3	218	18.6%
総計	5	58	240	263	246	225	111	21	1169	100.0%
構成比	0.4%	5.0%	20.5%	22.5%	21.0%	19.2%	9.5%	1.8%	100.0%	

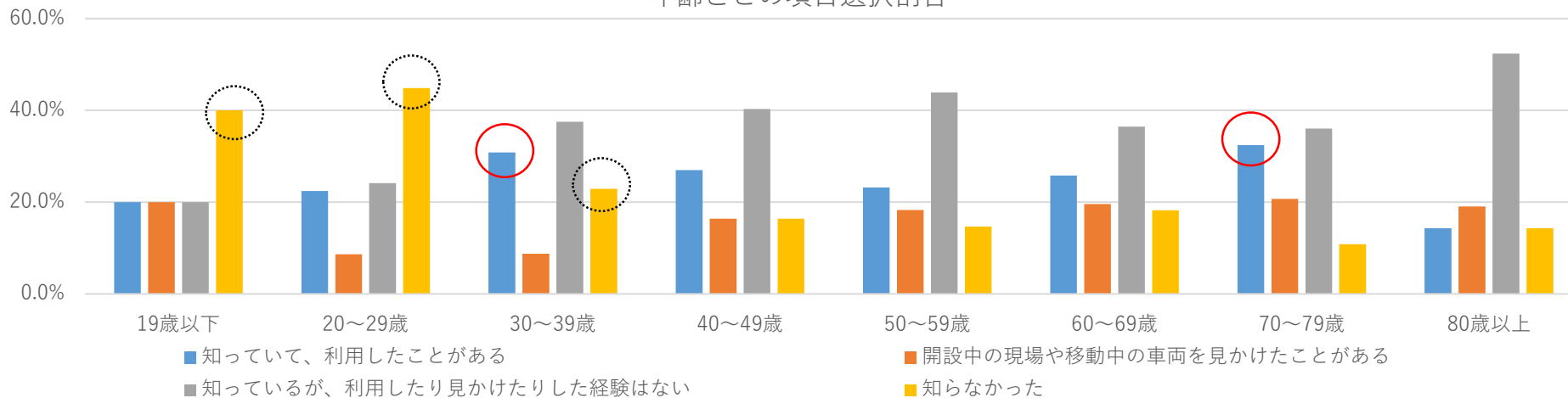


■動く図書館LINEアンケート集計結果について

(3) Q3 (豊中市に動く図書館車があることを知っているか) について



年齢ごとの項目選択割合



■動く図書館LINEアンケート集計結果について

(4) Q4 (動く図書館を利用するとしたら、利用してみたいサービス) について

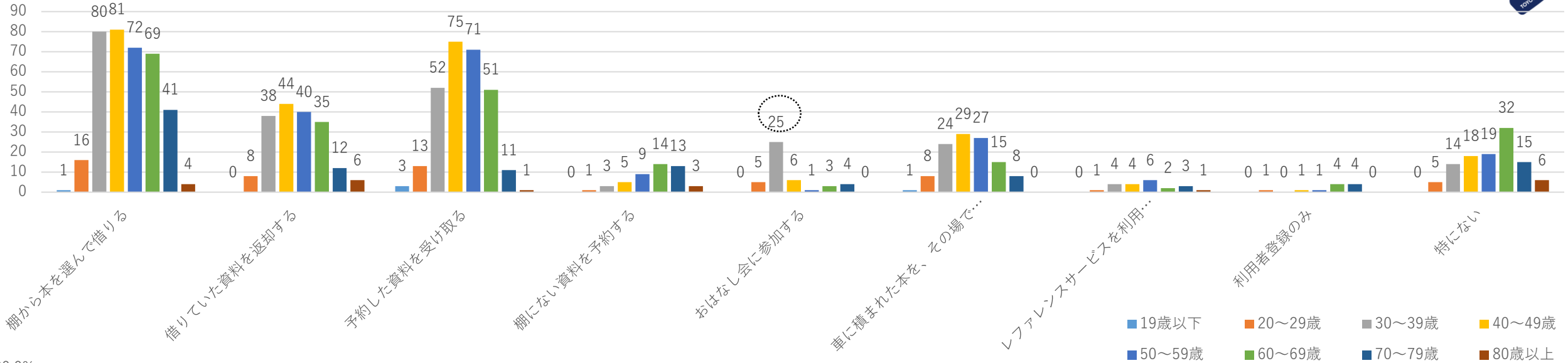
- ①設問項目1～3を合わせると70.5%。動く図書館に期待する役割として、多くの人が実際に本や資料の受け渡しを行うアクセスポイントとしての役割を重視している。これらの項目を選択した人は、Q5 (今後充実を求めるサービス) で「既存サービスの充実」を選択した人の82.2%を占める。
- ②「レファレンスサービスの利用」は1.8%。館でのサービスとの認識が強いのでは。
- ③おはなし会を選択した人のなかでは30歳代が最も高い割合であるが、かといって30歳代の回答者のなかで、おはなし会を選択した人の割合は高くない。
- ④9.3%の人が特にないと回答。これを選択した人は、Q5では「さまざまな本との出会いをもたらす企画展など」、「キッチンカーなど民間事業との連携」を選択している人が多い。

Q4.動く図書館では以下のサービスが利用可能です。あなたが動く図書館を利用するとしたら、利用してみたいサービスはどれですか。

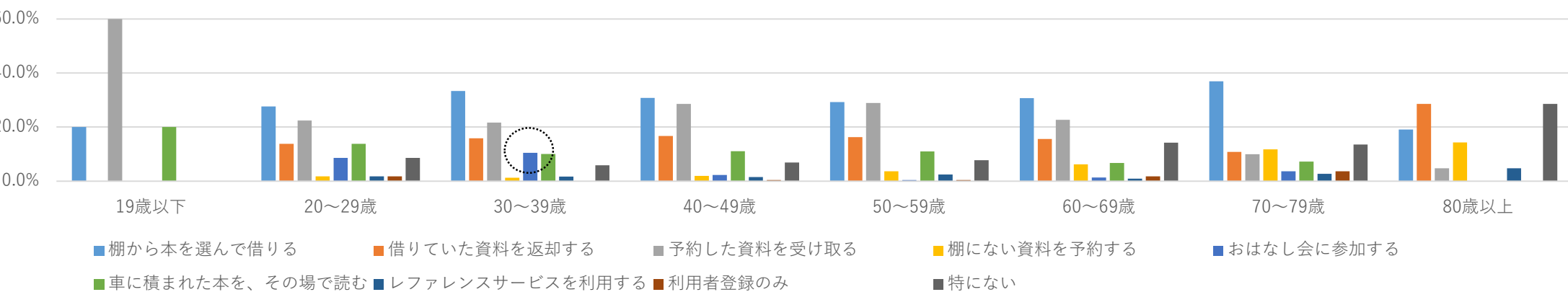
データの個数 / SNO	年齢								総計	構成比
	19歳以下	20～29歳	30～39歳	40～49歳	50～59歳	60～69歳	70～79歳	80歳以上		
1 棚から本を選んで借りる	1	16	80	81	72	69	41	4	364	31.1%
2 借りていた資料を返却する		8	38	44	40	35	12	6	183	15.7%
3 予約した資料を受け取る	3	13	52	75	71	51	11	1	277	23.7%
4 棚にない資料を予約する		1	3	5	9	14	13	3	48	4.1%
5 おはなし会に参加する		5	25	6	1	3	4		44	3.8%
6 車に積まれた本を、その場で読む	1	8	24	29	27	15	8		112	9.6%
7 レファレンスサービスを利用する		1	4	4	6	2	3	1	21	1.8%
8 利用者登録のみ		1		1	1	4	4		11	0.9%
9 特にない		5	14	18	19	32	15	6	109	9.3%
総計	5	58	240	263	246	225	111	21	1169	100.0%

■動く図書館LINEアンケート集計結果について

(4) Q4 (動く図書館を利用するとしたら、利用してみたいサービス) について



年齢ごとの項目選択割合



■動く図書館LINEアンケート集計結果について

(5) Q5 (今後、充実すればよいと考えるサービス) について

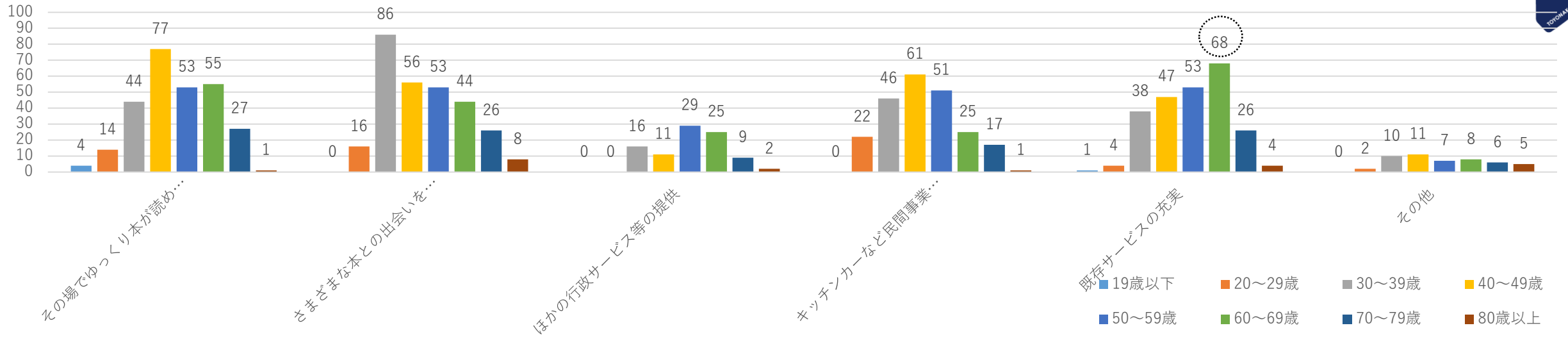
- ①「その場でゆっくり本が読めるような空間の整備」、「さまざまな本との出会いをもたらす企画展など」を選択した人はそれぞれ23.5%、24.7%。「キッチンカーなど民間事業との連携」も19.1%。「既存サービスの充実」(20.6%)に示される情報へのアクセスポイントとしての利便性向上への期待と同様以上に、まわりの屋外空間の活用等への期待も窺える。
- ②既存サービスの充実を希望する人では60歳代が最も多い。60歳代の回答者のなかでも、この項目を希望する人の割合が最も高い。

Q5.動く図書館で今後、充実すればよいと考えるサービスはどれですか。

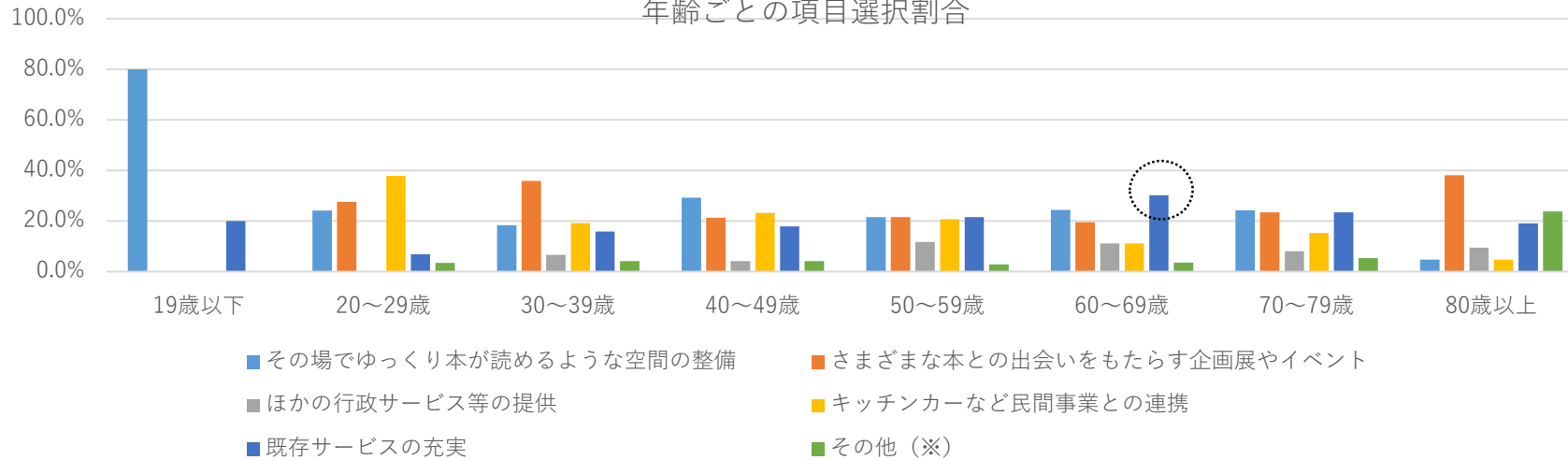
データの個数 / SNO	年齢								総計	構成比
	19歳以下	20～29歳	30～39歳	40～49歳	50～59歳	60～69歳	70～79歳	80歳以上		
1 その場でゆっくり本が読めるような空間の整備	4	14	44	77	53	55	27	1	275	23.5%
2 さまざまな本との出会いをもたらす企画展やイベント		16	86	56	53	44	26	8	289	24.7%
3 ほかの行政サービス等の提供			16	11	29	25	9	2	92	7.9%
4 キッチンカーなど民間事業との連携		22	46	61	51	25	17	1	223	19.1%
5 既存サービスの充実	1	4	38	47	53	68	26	4	241	20.6%
6 その他 (※)		2	10	11	7	8	6	5	49	4.2%
総計	5	58	240	263	246	225	111	21	1169	100.0%

動く図書館LINEアンケート集計結果について

(5) Q5 (今後、充実すればよいと考えるサービス) について



年齢ごとの項目選択割合



「(※) その他」を選択した人の主な記載内容

- ・巡回日時・場所等の拡充
- ・そのままゆったりと読書できる場所
- ・お茶を飲みながら読書できれば
- ・蔵書の充実
- ・不登校の子どもたちが周りを気にせずに利用できるような
- ・小中学生が放課後を過ごせるような場所に etc

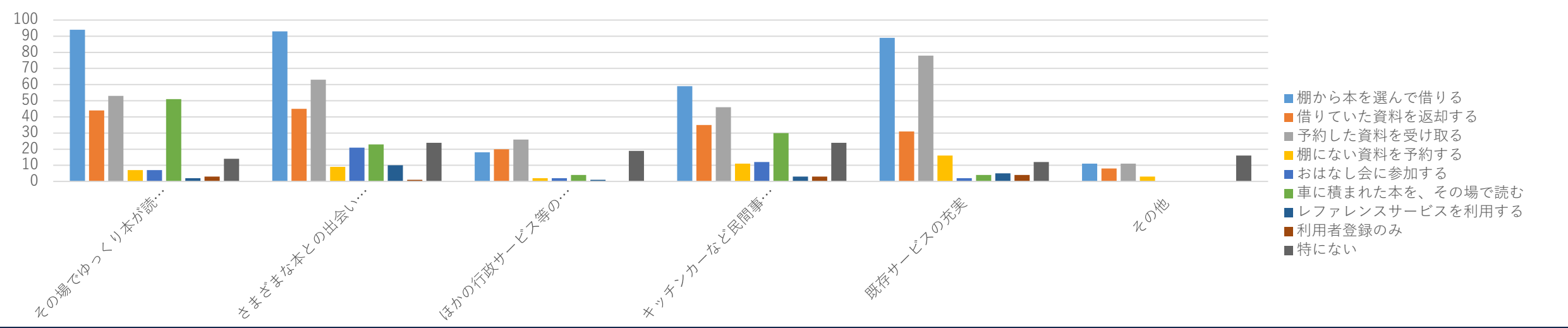
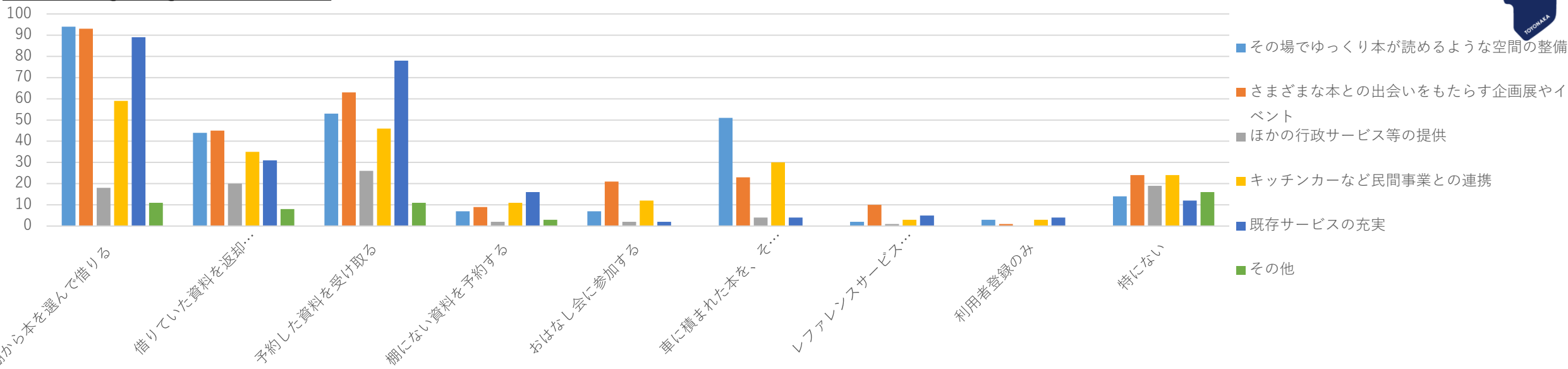
■動く図書館LINEアンケート集計結果について

(参考) Q4とQ5のクロス集計

Q4	Q5							総計
	その場でゆっくり本が読めるような空間の整備	さまざまな本の出会いをもたらす企画展やイベント	ほかの行政サービス等の提供	キッチンカーなど民間事業との連携	既存サービスの充実	その他		
1棚から本を選んで借りる	94	93	18	59	89	11	364	
2借りていた資料を返却する	44	45	20	35	31	8	183	
3予約した資料を受け取る	53	63	26	46	78	11	277	
4棚にない資料を予約する	7	9	2	11	16	3	48	
5おはなし会に参加する	7	21	2	12	2		44	
6車に積まれた本を、その場で読む	51	23	4	30	4		112	
7レファレンスサービスを利用する	2	10	1	3	5		21	
8利用者登録のみ	31			3	4		11	
9特になし	14	24	19	24	12	16	109	
総計	275	289	92	223	241	49	1169	
(1～3)/総数	69.5%	69.6%	69.6%	62.8%	82.2%	61.2%		

動く図書館LINEアンケート集計結果について

(参考) Q4とQ5のクロス集計



■動く図書館LINEアンケート集計結果について

(6) Q6 (自由記入欄) について

①自由記入欄への記載は440件。主な意見内容と件数は下記のとおり。

	意見内容	件数
1	現状のサービスへの満足や職員への謝意を示すものや、動く図書館の意義・役割等を認め、継続を希望する意見	132
2	巡回日時・場所等の拡充等を希望する意見	122
3	巡回日時や場所をよく知らないなど、もっと周知すべきとの意見	77
4	サービスの充実など、もっと付加価値をつけるべきとの意見（上記2・3以外のもの）	44
5	現状のサービスへの不満や改善を求める意見	7
6	一度利用してみたい等の意向を示す意見	14
7	自宅近くに図書館がある等、動く図書館にあまり必要性を感じないとの意見	16
8	費用対効果等に見合ったサービスになっていないのでは、廃止もやむなし、役割を終えたといった意見	11
9	既存図書館のサービス充実や整備を優先すべきとの意見	7
10	その他	10

②自由記入の概要

- ・利便性の高さや本に親しむ機会の提供、スタッフの対応、活動継続への要望など、全体的にはポジティブな評価、意見が多い。
- ・改善要望としては、情報の周知不足、巡回エリア、日時等の拡大、蔵書の充実などについての指摘も多かった。
- ・イベントの実施や読書スペースの確保、コミュニティの拠点としての位置づけなど、付加価値を期待する意見も多い。
- ・その他、必要性を認めない、図書館サービスの充実を優先すべきといった否定的な意見も一定数存在する。

■動く図書館LINEアンケート集計結果について

(6) Q6 (自由記入欄) について

③主な記載内容

<上記1の主なもの>

- ・動く図書館は、本に身近で親しむことができる、豊中の誇るべき財産です。本との出会い、知を手にとって楽しむ機会を大切に持続してほしいです。
- ・本が読める環境が、どんなところで住んでいてもあるというのはとても心強いことだと思います。
- ・乳児連れだと、電車に乗って図書館へ行くのも一苦勞で、特に本は重いので家の近くまで来てくださってとても助かっています。
- ・子供達も移動図書館車が大好きです。本に親しむ機会が増え、また、色んな人が関わって本を運んで巡回してくれているという学びもあります。
- ・人間だれしも年齢には逆らえず、また障害の有無でも活動範囲が狭まったりします。されど本を読むことの楽しさ、知を提供することの意義、それで字を覚えたり、社会に適應、貢献していく裾野を広げている活動だと思います。とても意義がある。続けてほしいです。
- ・子どものころ、よく利用していて、移動図書館が来るのが楽しみだった。
- ・移動図書館がやってきて、本があって、ベンチがあって、小さなお子さんやお年寄りも、それぞれに好きな本を手にとって楽しんでいる光景を、
通りかかった人が微笑ましく眺めているような街っていいなと思います。大変なご活動だと思いますが、これからも続けてほしいです。

<上記2の主なもの>

- ・他県で働いていた時、休憩昼時間に移動図書館が会社の駐車場に来ていました。そのような活動あればいいなあと思いました。
- ・フルタイムで働いており平日の図書館利用は困難。土日や隔週、月1回でよいから遅めの時間帯も利用できるとありがたい。
- ・もっと多くの公園に来てほしい。お年寄りや小さい子供が一人で歩いて行ける、本を好きになる楽しい機会を作ってほしい。
- ・病院や施設など、その場から移動できない方がいるところへ、来てほしい。
- ・我が家には医療的ケア児で重度心身障害児がいます。移動が大変ハードル高く図書館まで行くのが厳しいです。予約制で家の前まで来てくれる動く図書館があればもっと絵本や素晴らしい本を読んであげられるのになあと考えています。
- ・活字離れが進んでいるのを実感するので、子どもにもっと本を読んでほしい。学校では子どもたちは図書の時間が好きである。どこにいつ来ているかを、もっとうまく宣伝できないか？放課後や土日など、子どもが利用しやすい時間に多く車が来てくれると嬉しい。

■動く図書館LINEアンケート集計結果について

(6) Q6 (自由記入欄) について

③主な記載内容

<上記3の主なもの>

- ・いつどこを回ってるのか、知らない市民が多いかもです。
- ・広報活動が乏しく市民の認知度が低い。また、豊中市各行政機関や他自治体との連携に欠け、活動範囲が狭小。
- ・動く図書館の予定を豊中市のLINEで通知してほしい。
- ・全く見かけた事はありません。いつどこを走っているのか、何分くらいその場にいるのかなど、詳しい情報がプッシュ型で届くと良いなと思いました。
- ・豊中つばさ公園などでのイベント出展で広報活動するのも良いと思います。

<上記4の主なもの>

- ・ブックトークやお茶会など参加型のイベントがあればよい
- ・コーヒーなど飲みながらゆっくり読めたら嬉しい
- ・公園の緑の芝生の上で動く図書館で借りた本を読むというのは素敵な感じかな？
- ・週末などは大きな公園に動く図書館があれば、お子さんやペットがいる家庭は遊んだり本を読んだりできて便利な気がします。紙芝居とかも楽しそうですね。ウォーキングやジョギングをしている方のちょっとした休憩ポイントにも良いのではと思います。健康や体操の読み物やワンポイントアドバイスなどが提示できると、利用者も増えるのではないのでしょうか？
- ・動く図書館が来る時間帯に地域の人が集まって交流の場となるような機会になると良いと思う。
- ・イベントに付随してキッチンカーや読み聞かせなどがあれば楽しそう。幼児の世代を分けて(1歳、2歳から3歳、など)やってもらえると見る絵本が異なり子も楽しめるし、親の交流にもなりそう。
- ・公園、広場などで実施して、子供を遊ばせながら、雑誌、新聞、本を読める、子供への読み聞かせ企画など、子育て支援に繋げてほしい。
- ・子供がいつも同じ本を借りてしまうので、読み聞かせや本の紹介などを通じて子供が新しい本に興味を持つきっかけができるといい。
- ・子供がいっぱい集まる場所になってほしい。
- ・司書が説明やお薦めなどしてくれたら良いなと思います。

■動く図書館LINEアンケート集計結果について

(6) Q6 (自由記入欄) について

③主な記載内容

<上記4の主なもの>

- ・本の選抜は大変ですが、いろんな種類の本があると嬉しいです！
- ・新刊を中心に、オススメなどを揃えてもらえたら嬉しいです。
- ・おとぎ話みたいなかわいい動く図書館。
- ・図書館機能だけでは物足りない。
- ・リサイクル本の販売。
- ・予約とかの検索機があればいい。

<上記5の主なもの>

- ・車への段差が少しつらくなっています。手すりはあるけど使いにくいです。改善していただけると、うれしいです。
- ・通路が狭いし、乗り降りが揺れるので、側面が開いて降りてくるような設備があって、車内に乗り込まなくてよければいいのにと思いました。
- ・積まれている本の変化があまりないので、定期的に入れ替えてほしいです。
- ・予約確定後に予約のキャンセルができないことが不便。結局平日の昼の短時間しか稼働していないので、便利なようで全く便利ではない。それなら駅などで予約本の受け取りや返却をできるようにしてくれる方がよほど便利。
- ・あまり、時間や場所を変更しないで欲しい。

<上記6の主なもの>

- ・今後も楽しいイベントがあれば、ぜひ参加したいです。
- ・まだ使用した事がないので一度利用してみたい。
- ・今は図書館を利用していますがもっと高齢になったら動く図書館も利用したいと思います。

■動く図書館LINEアンケート集計結果について

(6) Q6 (自由記入欄) について

③主な記載内容

<上記7の主なもの>

- ・平日職を持っている私には動く図書館のニーズはあまり感じられない。毎日の利用駅に豊中SPができて、大変ありがたい。
- ・やはり図書館に行って自由に選ぶのに勝るものはない。たまたま見かけたらゆっくり本でも読んでみようか、ぐらいの使い方しかしないと思う。図書館が近くに無い方、移動が難しい方にはあってもいいかもしれないが、予約の受取の申し込みやその時間にピンポイントに来れる人は従来の図書館利用で十分だと思う。

<上記8の主なもの>

- ・豊中は市域も狭く、交通機関も一定充実しているうえに市内にたくさん図書館があるので、行政コストをかけてまでの必要性を感じない。
- ・昔と違って多様な本の借り方や、電子書籍が増えてきた現状、また電動アシスト自転車等の登場による移動手段の多様化など時代の変化を考えると、移動図書館というシステムは一定の役割を終えたのではないかと思います。既存の図書館自体も今後は本を借りるのみならず、地域コミュニティの拠点としての役割のほうが重要だと考えます。
- ・以前の居住地ではブックポストが駅や商業施設内にあり、生活の動線上で本を返却することができました。ごく狭い範囲に当てはまる利用者層にサービスを充実させるのではなく、多様な生活者を想定したサービス設計を望みます。

<上記9の主なもの>

- ・決まった時間にその場所に行くというのは、天候に左右されるし、日々の様々な用事の中では大変難しい。地域の図書館、サービスポイントをたくさん置いて、歩いていける図書館を充実させて欲しい。
- ・動く図書館を充実させることも必要な事とは思いますがせっかくある地域の皆さんの拠り所となっている図書館を統合縮小させることは図書館本来の重要な部分をないがしろにすることになると思います。

<上記10の主なもの>

- ・公園などで読み聞かせや、紙芝居などあればお手伝いしたいです。
- ・今の停車場所だけで市民は満足しているのか？というニーズは、利用している方・図書館自体を使えていない方に聞くのが一番ではないかと思っています。