

ヨーロッパ調の庭園

3 清谷池公園(緑丘4丁目)

公園内のバラ園は、正方形や円形など幾何学的な形の花壇があり、ヨーロッパの庭園のよう。バラ園は、春は5月中旬～6月中旬、秋は10月中旬～下旬に見ごろを迎えます。



4

2階層の配水場

4 緑丘配水場(緑丘3丁目)

円筒型で上下に水をためている池がある、市内で唯一の2階層の配水場。上部の池からは配水場周辺の緑丘地区へ、下部の池からは刀根山元町や清風荘などへ配水しています。また、災害時には、当面の水が確保される災害時給水拠点に指定されています。



万葉集にも歌われた
まちを探検だ



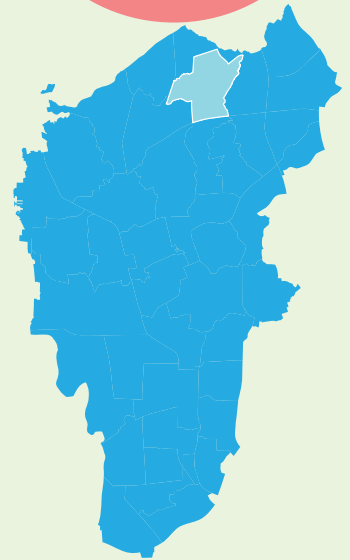
マチカネくんと歩く

まちある記

第27回

万葉集で歌われたまち
西緑丘から緑丘へ

少路小学校区



◎少路小学校 おやじの会

千里川の水質調査の様子

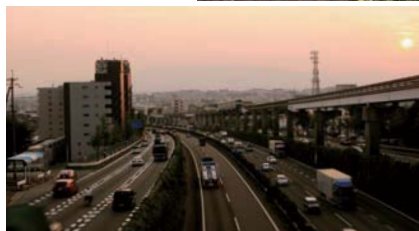
「全ては子どもたちの笑顔のために！」を理念に、少路小学校(西緑丘)に通う児童の父親たちが中心となり、子どもたちの学校活動を支えています。活動は16年間も続いていて、ランタン作りや千里川の水質調査など、学校の授業にはないことも「おやじ」たちが教えてくれます。



万葉集で歌われた山

5 島熊山(緑丘2丁目)

万葉集で「玉かつま 島熊山の 夕暮に ひとりか君が 山道越ゆるむ」と歌われている島熊山は現在の緑丘2丁目あたり。山の面影はほとんど見られませんが、近くの豊中不動尊には島熊山万葉歌碑が建てられています。



島熊山の歩道橋からの夕景

住民の皆さんが話し合っ
て、周辺の環境と調和のと
れた住宅地を維持している
地域です。閑静な住宅地が
広がり、自然豊かな島熊山
や活気あふれるロマンチッ
ク街道もあります。

◎直立した地層

かつて、西緑丘2丁目には、道路沿いに高さ4メートル、幅45メートルの大きな崖があり、直立した地層が見られました。130万年前～50万年前に形成された地層が、長い年月をかけて断層に引きずられ直立したものと考えられています。現在、この崖はありませんが、その場所には説明板が立てられています。



現在立っている説明板

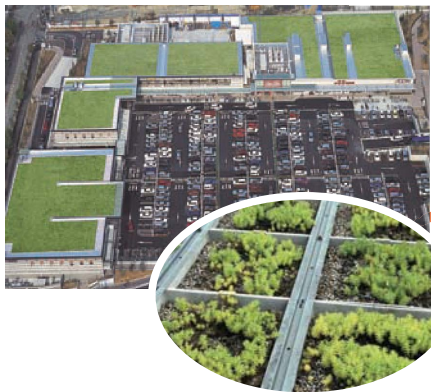


かつての直立した地層

見えないところで温暖化対策

② イオンタウン豊中緑丘 (緑丘4丁目)

ショッピングセンターの屋上では乾燥に強い植物が一面に敷き詰められ、年間75トン分の二酸化炭素を吸収しています。



ロマンあふれる街道

① ロマンチック街道 (西緑丘1丁目)

名前の由来は、通りに面しているお店の人たちが地域を活性化させようと連日語り合った熱い男たちの集まりの呼び名「男のロマン街道」から来ているそう。品格と夢あふれるまちをめざして、清掃や道沿いの草花の管理を行っています。



豊中ロマンチック街道21世紀の会が中心となり世話をしています

10月号は泉丘小学校区をご紹介します。お楽しみに。

◎愛犬とまちをパトロール

愛犬と散歩をしながら、不審者に注意を払ったり、登下校中の子どもたちに声を掛けたり。散歩中に、まちの様子を気に掛けるボランティア「緑丘わんわんパトロール隊」。パトロール時には、夜でも目立つよう蛍光塗料が施されたリードと腕章を着け、まちの安全を守っています。



258匹の犬が隊員として登録されています



リードと腕章