

## 若年性認知症かもしれないと思ったら……

早期から治療やリハビリに取り組んだり、サービスを利用することで、進行を遅らせたり、安心して本人らしく暮らすことができます。

# 若年性認知症の人を支える支援策と相談場所

### 主な検査のできる医療機関

#### ■ さわ病院認知症疾患医療センター [大阪府指定]

まずはお電話にてご相談ください。  
診察及び検査は予約が必要です。

住所 城山町1-9-1

日時 9:00~17:00 (水・日・祝日を除く)

電話 0120-004142 (フリーダイヤル)

#### ■ 市立豊中病院

まずは精神科外来にお電話でご予約ください。  
ご予約後に診察及び検査を行います。

住所 柴原町4-14-1

日時 9:00~17:00 (平日)

電話 06-6843-0101 (代表)

### 主な相談機関

#### ■ 若年性認知症コールセンター

日時 月~土曜日 / 10:00~15:00

電話 0800-100-2707

## 若年性認知症と診断された方・支援する方へ

若年性認知症のご本人やご家族は、不安な日々を送っていますが、診断を受けることによって「やっと原因が分かった……」と安堵されます。それと同時に、これからどうなるのかと不安が募ったり、なかなか病氣と向き合えずに苦しまれることもあります。様々な葛藤があって当然です。支援する方はその気持ちを受け止め、思いに寄り添い、支援してください。

若年性認知症と診断を受けても、すぐに介護が必要になるわけではありません。ご本人の能力やできること、やりたいことを活かして、人や社会とつながりを持てるようにしましょう。そのためには、ご本人・ご家族・支援者も様々な機関や人と連携することが必要です。その不安や心配を、こちらに掲載されている窓口へご相談ください。

### 医療的な支援

- 検査、治療

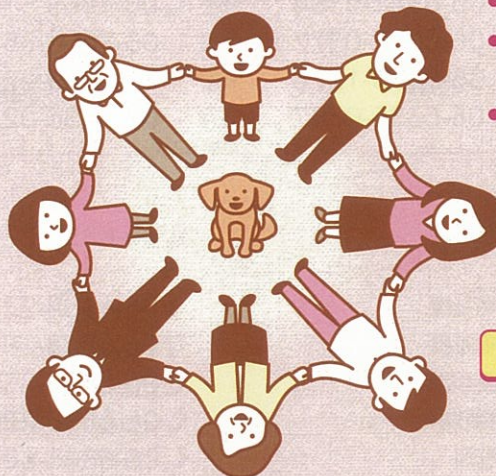


### 介護保険での支援

- デイサービスやグループホームなどのサービス (40歳以上)



### 主な支援策



### 雇用・就労面での支援

- 今後の働き方相談
- 障害特性を開示した就職活動のサポート
- 職業リハビリテーションサービス



### 経済的・福祉的な支援

- 自立支援医療 (精神通院医療)
- 精神障害者保健福祉手帳の取得
- 国民健康保険料・介護保険料の納付相談
- 障害年金の支給



### 障害福祉サービスによる支援

- 就労移行・継続支援事業などの日中活動
- 移動支援などの外出サービス
- グループホームなどの居住支援サービス



### ももの会



#### ■ 若年性認知症本人・家族の集い

日時 2カ月に1回 [偶数月] / 13:30~15:30

電話 06-6841-9384

豊中市社会福祉協議会 中央地域包括支援センター