

# 高齢者の暮らしを見守る



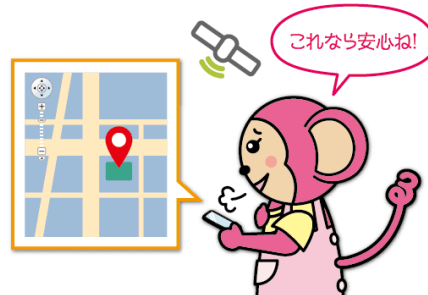
## 新しいGPSサービスのご案内

ミマモルメGPSはこんな時に役立ちます!



### いつでも居場所が見守れて安心!

ご登録者さまはGPS端末を携帯するだけでOK!  
スマートフォンなどから専用画面で、  
ご登録者さまの居場所をいつでも確認できます。



ミマモルメGPSの嬉しいpoint!



◎ ご不明な点があればホームページの「よくある質問」をご確認ください

ミマモルメ

検索

ミマモルメに関するお問い合わせは



0570-081-300

阪急阪神東宝グループ 株式会社ミマモルメ 受付時間/8:45~17:30(土・日・祝日、年末年始を除く)

メールアドレス mimamorume-info@hanshin-anshin.jp

ホームページ <https://www.hanshin-anshin.jp/>

# 履歴確認タイプ

特長  
1

## 移動したコースの確認が可能!

### 製品仕様

サイズ：38×57×15mm

重量：34g

対応衛星：GPS / 日本版GPS「みちびき」  
BeiDou / Galileo / SBAS

測位補助：携帯電話基地局、Wi-Fi

バッテリー：USB Type-C

生活防水対応

商品発送納期：約1~2週間



※充電に関するACアダプター(5V/1A)およびケーブル(USB Type-C)は付属しておりません。ご家庭にてご準備ください。

### 充実の機能

#### ① 選べる検索モード

履歴確認モード



手動検索モード



一定の時間間隔で活動時の位置情報を地図上に示す「履歴確認モード」と、居場所を知りたいときだけ検索する「手動検索モード」から選択して設定可能。履歴は当日含め最新8日分遡って確認できます。

#### ② よく行く場所への出入りをお知らせ



公園など、よく行く場所をあらかじめ登録することができます。登録場所に到着・出発したことをPUSH通知でお知らせしてくれます。

#### ③ 行動エリアを学習します



1ヶ月ほどGPS端末を携帯し、同じエリアで行動していると、よく行くエリアを端末が学習し、そのエリアから離れた際はお知らせが届きます。

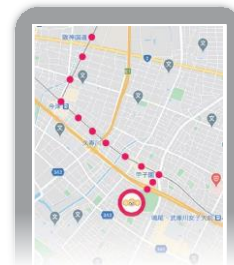
※利用する環境やモード設定などにより位置情報が特定できない場合やずれが生じる場合がございます。

※カーナビゲーションのように端末の現在位置の変化をリアルタイムで自動的にとらえ、地図上に表示することはできません。

特長  
2

## 専用アプリを開けばいつでも確認できる!

専用アプリ「ミマモルメ」を起動し、地図をタップすると詳細な位置情報などをすぐに確認できます。



※料金は税込(消費税率10%の場合) ※通信費用はご利用者様のご負担となります。

## ¥ ご利用料金

初期登録料  
(申込時のみ)

0円(市が負担)

+

月額利用料

638円(税込)

電子申請、郵送、窓口いずれかの方法でお申し込みください。

※申込書は長寿安心課HPよりダウンロードできます。

お問い合わせ・申込先 豊中市福祉部 長寿安心課 ☎06-6858-2856

HPはこちら

