

令和7年度

ヒアリングフレイル サポーター養成講座



ヒアリングフレイルとは「聴覚機能の衰え」つまり難聴により、
周囲の関りが変化することで心身の衰えにつながる状態を指します。
難聴についての間違った理解から、家族や周囲の人の尊厳を大きく
傷つけることもあります。加齢とともに多くなり、他人事ではない
難聴について正しい理解を深め、何が大切か学んでみましょう。

講座スケジュール



2月26日(木) 10:00～12:00

【会場】地域共生センター
(旧福祉会館)まるぷらっと「西館」 3階

❖ 講師

ヒアリングフレイルサポーター認定講師

受講者には終了証と
サポーターリングを進呈
します

❖ 受講対象者

ヒアリングフレイルに興味のある方 (定員30名)

❖ 申し込み方法

電話でお申し込みください。先着順。

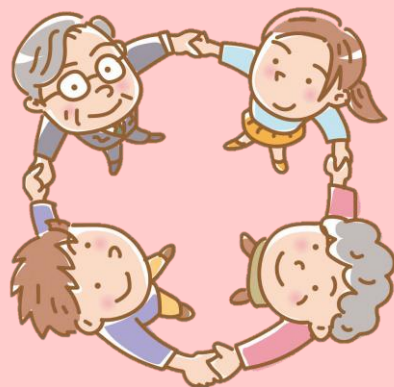


06-6152-7381

(平日9:00～17:00)

❖ 申し込み期間

2月2日(月) 10時から



【担当】豊中市保健所 健康推進課

講座の内容

ヒアリングフレイルとは？
難聴と認知症の関係

難聴とは？
難聴が認知症のリスクになる！？

ヒアリングフレイルの
予防と対策

耳に優しい生活とは？
「聴こえにくい」ときの
コミュニケーションや
補聴器の活用について

聴こえのチェック
アプリの使い方

自身や周りの人の「聴こえに
くい」に気づくために
使い方をマスターしましょう
※ご自身のスマートフォン等に
アプリのダウンロードをお願いします。



iPhone版



android版



地域共生センター
(まるぷらっと西館 3階)

<所在地>

豊中市中桜塚2-28-8

<アクセス>

電車 阪急宝塚線

「岡町」駅から東に350m



健康推進課

〒561-0881 豊中市中桜塚4-11-1 豊中市保健所 TEL:06-6152-7381