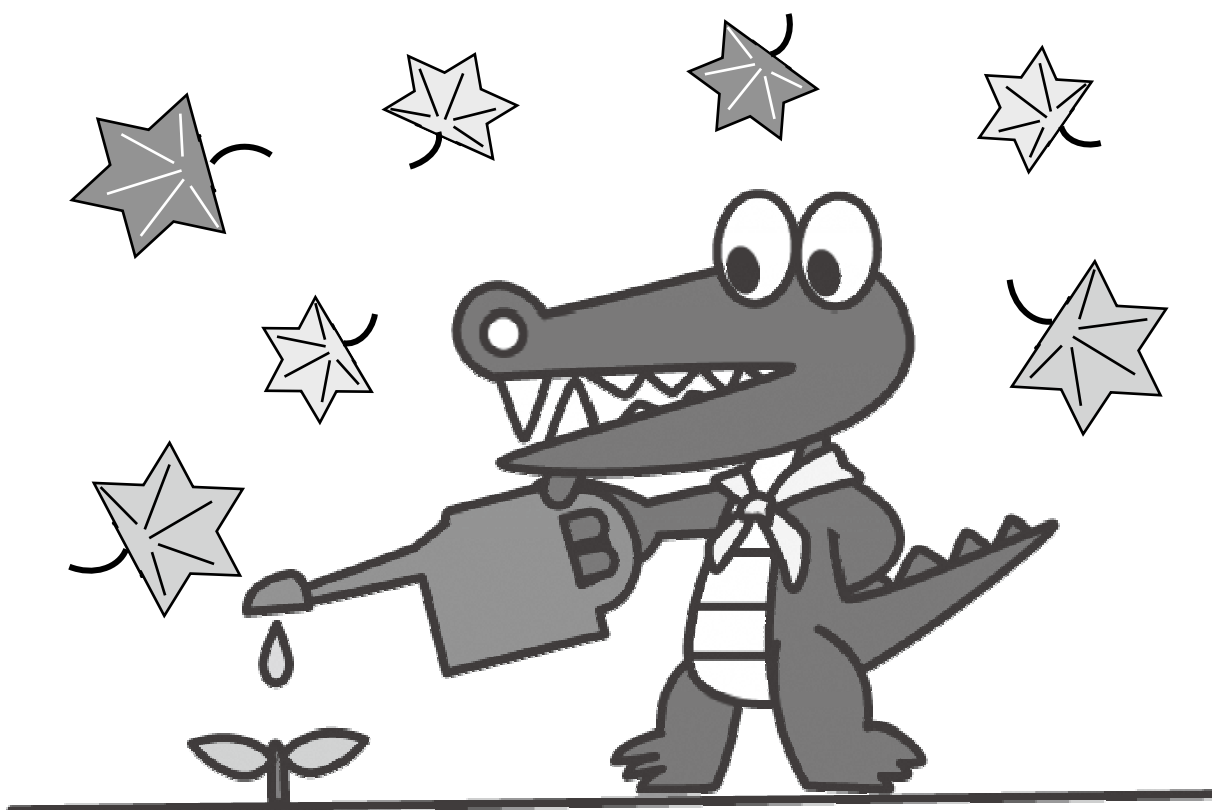


# 別冊 施設詳細

## 令和6年度（2024年度）

### 豊中市 教育・保育施設等利用のご案内

この案内は、豊中市の特定教育保育施設等の施設詳細について掲載しています。  
各施設・事業によって、その教育・保育方針や費用（基本保育料を除く）、取り組みは様々です。  
施設の利用調整申込みをされる際には、本案内を読まれたうえで、  
希望される施設・事業を必ずお子さんと一緒に事前見学し、重要事項の確認をしてください。  
見学には予約が必要になることがありますので、各施設にお問い合わせください。  
なお、本案内は令和5年（2023年）9月1日時点での情報を掲載しています。  
内容が変更されることもあります。



#### 豊中市こども未来部子育て給付課

〒561-8501 豊中市中桜塚 3-1-1（第二庁舎3階）

TEL 06-6858-2252/2253

FAX 06-6854-9533

メール [kosodate-nyusho@city.toyonaka.osaka.jp](mailto:kosodate-nyusho@city.toyonaka.osaka.jp)

## ■市内施設一覧 (令和5年(2023年)9月1日現在)

- \*令和5年(2023年)9月1日時点の情報で作成しています。内容が変更されることがあります。
- \*定員については、新制度施設は利用定員、それ以外は認可定員等を表記しています。(実際の受け入れ人数とは異なる場合があります。)
- \*「一時」欄の○印のある施設は一時保育事業を実施しています。詳細は施設へ直接お問い合わせください。
- \*各施設(No.のある施設)の詳細情報はP.9以降をご覧ください。
- \*最終年齢が3歳以下の園については「連携施設への進級」および毎年度実施している「最終保育年齢児童の転所希望調査」による転所(引き上げ転所)により進級先の確保を行います。「連携施設」を設定している園については、下表の施設名欄を参照してください。
- \*施設名欄に「土曜日共同保育」の記載がある施設は、土曜日の保育を枠内に別記載の施設にて行います。共同保育の内容については施設へ直接お問い合わせください。
- \*見学欄に○印がある施設は、必ずお子さんと一緒に事前に施設見学して施設からの説明を受けてください。
- \*開所日欄に★印がある施設は、家庭での保育協力を求める日等(特定の土曜日など)があります。内容については施設へ直接お問い合わせください。

### 幼保連携型認定こども園 <新制度>

対象認定欄に(1)と記載がある施設は1号認定での新規入所はできません。1号認定は2号認定からの切替の場合のみ利用可能です。

No	設置主体	一時	施設名	所在地	電話番号	定員	入園年齢	0歳児の入園時期	開所日	開所時間	対象認定	見学
1	社福法人	○	認定こども園 あけぼのドロップス	上新田 4-18-3	6155-1101	60	0~5歳	5ヶ月	月~土	7時~19時	2・3号	
2	社福法人	○	あけぼのぼんぼこども園	西緑丘2-4-1	6857-0003	150	0~5歳	5ヶ月	月~土	7時~19時	2・3号	
3	社福法人	○	アトリオとねやまこども園	刀根山4-1-1	6843-6000	110	0~5歳	6ヶ月	月~土	7時~19時	1・2・3号	○
4	社福法人	○	アトリオみなみおかこども園	新千里南町 2-7-1	6832-1171	150	0~5歳	57日	月~土	7時~19時	1・2・3号	○
5	社福法人		幼保連携型認定こども園 上野ひだまりこども園	上野東 1-20-47	6855-8611	95	0~5歳	57日	月~土	7時~19時	1・2・3号	
6	学校法人		幼保連携型認定こども園 追手門学院幼稚園	新千里南町 1-3-3	1・2号 6871-2986 3号 6871-1880	412	0~5歳	8ヶ月	月~土	7時~19時	1・2・3号	
7	社福法人	○	幼保連携型認定こども園 北丘聖愛園	新千里北町 1-18-1	6832-2778	175	0~5歳	57日	月~土	7時~20時	1・2・3号	○
8	学校法人		認定こども園 くまのだ保育園	赤阪1-7-1	6152-1123	93	0~5歳	57日	月~土	7時~19時	(1)・2・3号	○
9	学校法人		認定こども園 熊野田幼稚園	赤阪1-5-6	6858-0473	312	0~5歳	6ヶ月	月~土	7時~19時	1・2・3号	
10	社福法人	○	幼保連携型認定こども園 こもれびのもり	岡町北 3-5-18	6843-5431	130	0~5歳	5ヶ月	月~土	7時~19時	1・2・3号	○
11	社福法人	○	認定こども園 さくらづか保育園	中桜塚 2-9-24	6843-5868	126	0~5歳	57日	月~土	7時~19時	1・2・3号	○
12	学校法人	○	幼保連携型認定こども園 庄内こどもの杜幼稚園	庄内幸町 5-22-1	6334-9264	190	0~5歳	6ヶ月	月~土	7時~19時	1・2・3号	○
13	社福法人	○	幼保連携型認定こども園 白鳩チルドレンセンター南丘	新千里南町 3-9-4	6833-1371	172	0~5歳	57日	月~土	7時~19時	1・2・3号	○
14	学校法人	○	幼保連携型認定こども園 神童幼稚園 神童幼稚園分園	千里園2-4-5 千里園2-3-2	1・2号 6841-2717 3号 6852-5656 分園 6841-8180	358	0~5歳	6ヶ月	月~土	7時~19時	1・2・3号	○
15	学校法人	○	認定こども園 せりりひじり幼稚園 ・ひじりにじいろ保育園	新千里北町 3-2-1	1・2号 6873-4152 3号 6873-7050	485	0~5歳	6ヶ月	月~土	7時~19時	1・2・3号	○
16	社福法人	○	幼保連携型認定こども園 てしま保育園	服部西町 3-5-12	6864-0943	140	0~5歳	5ヶ月	月~土	7時~19時	1・2・3号	
17	社福法人	○	幼保連携型認定こども園 刀根山こころこども園	刀根山 5-1-21	6844-1218	83	0~5歳	5ヶ月	月~土	7時~19時	1・2・3号	
18	学校法人	○	幼保連携型認定こども園 豊中愛光幼稚園	末広町 1-2-28	6853-9677	95	0~5歳	8ヶ月	★月~土	7時~19時	1・2・3号	○

No	設置主体	一時	施設名	所在地	電話番号	定員	入園年齢	0歳児の入園時期	開所日	開所時間	対象認定	見学
19	社福法人		豊中あけぼのこども園	城山町 1-2-25	6863-7050	74	0~5歳	5ヶ月	月~土	7時~19時	2・3号	○
20	社福法人	○	認定こども園 豊中ほづみ保育園	服部元町 2-7-2	6864-4111	89	0~5歳	6ヶ月	月~土	7時~19時	2・3号	
21	社福法人	○	幼保連携型認定こども園 のばたけ保育園	向丘3-2-1	6848-4560	169	0~5歳	4ヶ月	月~土	7時~19時	1・2・3号	○
22	学校法人		認定こども園 ぶっこう幼稚園	箕輪2-5-22	6841-1000	171	0~5歳	6ヶ月	月~土	7時~19時	1・2・3号	○
23	学校法人	休止中	幼保連携型認定こども園 ほうなん子ども園	豊南町南 5-4-7	1号 6331-1780 2・3号 6332-1600	135	0~5歳 ※	57日	月~土	7時~19時	1・2・3号	
24	社福法人	○	幼保連携型認定こども園 夢の鳥	服部南町 5-6-9	6862-7611	165	0~5歳	57日	月~土	7時~19時	1・2・3号	○

※ほうなん子ども園：令和6年4月以降、0歳児・1歳児・2歳児クラスの受入はできません。ただし2歳児クラスは欠員（空き）が発生した場合のみ転所希望の児童を受け入れます。

## 豊中市立幼保連携型認定こども園（公立こども園）〈新制度〉

豊中市の公立こども園は、『夢・はくくむ』公立こども園整備計画』に基づき、園の整備などを計画しており、一部の園では段階的な入園の制限などを行っています（詳細はP.7をご覧ください） ※1 現在改修等工事中ですが令和5年度中に工事完了予定です ※2 改修等工事中または工事に入る予定のある園です

- ・3歳児クラスは1号認定での新規入所はできません（障害児等で特に集団保育における配慮を必要とする児童を除く）。1号認定は2号認定からの切替の場合のみ利用可能です。

No	設置主体	一時	施設名	所在地	電話番号	定員	入園年齢	0歳児の入園時期	開所日	開所時間	対象認定
25	公立		旭丘こども園	西泉丘1-9-1	6848-0316	120	0~5歳	6ヶ月	月~土	7時~19時	1・2・3号
26	公立		小曽根こども園	北条町3-15-1	6331-0858	120	0~5歳	6ヶ月	月~土	7時~19時	1・2・3号
27	公立		北緑丘こども園	北緑丘2-2-1	6848-0088	100	0~5歳	6ヶ月	月~土	7時~19時	1・2・3号
28	公立		栄町こども園	島江町 1-3-9-101	6334-4849	100	1~5歳	—	月~土	7時~19時	1・2・3号
29	公立		桜井谷こども園	柴原町3-11-35	6843-6955	70	1~5歳	—	月~土	7時~19時	1・2・3号
30	公立		島田こども園	庄内栄町3-12-18	6331-6767	210	0~5歳	6ヶ月	月~土	7時~19時	1・2・3号
31	公立		庄内西こども園	二葉町1-17-1	6332-6200	90	0~5歳	6ヶ月	月~土	7時~19時	1・2・3号
32	公立		しんでんこども園	上新田3-7-1	6833-9000	180	3~5歳	—	月~土	7時~19時	1・2号
33	公立		高川こども園	小曽根4-7-1	6336-1500	210	0~5歳	57日	月~土	7時~19時	1・2・3号
34	公立		てしまこども園※2	曾根南町2-19-2	6864-3200	180	3~5歳	—	月~土	7時~19時	1・2号
35	公立		てらうちこども園※1	寺内1-12-1	6864-8903	180	0~5歳	6ヶ月	月~土	7時~19時	1・2・3号
36	公立		とねやまこども園※1	刀根山6-1-15	6843-4700	180	0~5歳	6ヶ月	月~土	7時~19時	1・2・3号
37	公立		ともだちこども園	岡町北3-13-7	6841-1314	90	0~5歳	57日	月~土	7時~19時	1・2・3号
38	公立		西丘こども園※2	新千里西町2-2-1	6871-0180	140	0~5歳	6ヶ月	月~土	7時~19時	1・2・3号
39	公立		野田こども園	野田町1-2	6333-0270	90	1~5歳	—	月~土	7時~19時	1・2・3号
40	公立		のばたけこども園	北緑丘1-3-1	6854-7811	180	3~5歳	—	月~土	7時~19時	1・2号
41	公立		服部こども園	服部本町2-5-7	6862-3076	70	1~5歳	—	月~土	7時~19時	1・2・3号
42	公立		原田こども園※1	原田元町2-22-1	6841-6737	140	0~5歳	57日	月~土	7時~19時	1・2・3号
43	公立		東丘こども園※2	新千里東町2-6-1	6872-2791	140	0~5歳	6ヶ月	月~土	7時~19時	1・2・3号
44	公立		東豊中こども園	東豊中町5-3-1	6848-0306	140	0~5歳	6ヶ月	月~土	7時~19時	1・2・3号
45	公立		豊南西こども園	豊南町西4-16-1	6331-1103	85	0~5歳	6ヶ月	月~土	7時~19時	1・2・3号
46	公立		螢池こども園	螢池西町1-18-5	6843-6031	140	0~5歳	6ヶ月	月~土	7時~19時	1・2・3号
47	公立		本町こども園	本町5-8-52	6848-2598	120	1~5歳	—	月~土	7時~19時	1・2・3号
48	公立		ゆたかこども園	東豊中町5-2-1	6848-0500	180	3~5歳	—	月~土	7時~19時	1・2号

## 幼稚園型認定こども園 <新制度>

※令和6年(2024年)4月からアソカ幼稚園、服部幼稚園が認定こども園へ移行されます。

No	設置主体	一時	施設名	所在地	電話番号	定員	入園年齢	開所日	開所時間	対象認定	見学
49	学校法人		あけぼの幼稚園	南桜塚 2-14-7	6849-2525	285	3~5歳	月~土	7時~19時	1・2号	○
50	学校法人		認定こども園 アソカ幼稚園	新千里東町 3-5-1	6872-0856	120	満3~5歳	月~金	7時30分 ~18時30分	1・2号	
51	学校法人		認定こども園 くりのみ幼稚園	野田町 32-3	6334-6004	300	3~5歳	月~土	7時~19時	1・2号	○
52	学校法人		幼稚園型認定こども園 東邦幼稚園 土曜日共同保育：とうほう保育所	北桜塚 2-8-32 <b>車での送迎不可</b>	6854-1201	165	3~5歳	月~土	7時~19時	1・2号	
53	学校法人		幼稚園型認定こども園 とよなか文化幼稚園	上野西 2-1-18	6852-5050	240	3~5歳	★月~金	8時~18時(1号) 7時30分~ 18時30分(2号)	1・2号	○
54	学校法人		幼稚園型認定こども園 豊中みどり幼稚園 土曜日共同保育：豊中みどりっこ 保育園	宮山町 1-2-26	6852-6906	186	3~5歳	月~土	7時~19時	1・2号	○
55	学校法人		幼稚園型認定こども園 服部みどり幼稚園	城山町 4-9-8	6862-1269	210	3~5歳	月~金	7時30分 ~18時30分	1・2号	○
56	学校法人		幼稚園型認定こども園 服部幼稚園	服部本町 1-7-19	6862-3222	165	3~5歳	月~金	7時30分 ~18時30分	1・2号	
57	学校法人		幼稚園型認定こども園 東豊中幼稚園	東豊中町 4-4-1	6858-4152	360	3~5歳	月~金	7時40分 ~18時45分	1・2号	○
58	学校法人		認定こども園 蛍池文化幼稚園	蛍池西町 1-11-3	6843-1234	210	満3~5歳	月~土	7時~19時	1・2号	○
59	学校法人		ほづみあそびまなびの森	曾根南町 1-1-5	6863-4623	95	3~5歳	月~土	8時~19時	1・2号	

## 民間保育所(園) <新制度>

No	設置主体	一時	施設名	所在地	電話番号	定員	入園年齢	0歳児の入園時期	開所日	開所時間	対象認定	見学
60	株式会社	○	アイグラン保育園千里中央	上新田 1-16-48 <b>車での送迎不可</b>	6155-7905	90	0~5歳	57日	月~土	7時~19時	2・3号	○
61	株式会社	○	アイグラン保育園寺内	寺内 1-12-20	6152-9917	90	0~5歳	57日	月~土	7時~19時	2・3号	
62	株式会社	○	アイグラン保育園西泉丘	西泉丘 2-2393-1	6836-9380	90	0~5歳	57日	月~土	7時~19時	2・3号	
63	株式会社	○	アイグラン保育園南桜塚	南桜塚 4-11-3	6152-9586	80	0~5歳	57日	月~土	7時~19時	2・3号	
64	社団法人	休 止 中	あけぼの風の森保育園 連携施設：あけぼのほんほこども園	上野西 4-5-62 <b>車での送迎不可</b>	6857-2003	60	0~2歳	57日	月~土	7時~19時	3号	
65	社団法人	○	あけぼのひだまり保育園 連携施設：羽鷹池ひだまり保育園 上野ひだまりこども園	柴原町 2-14-1	6848-8611	30	0~2歳	57日	★月~土	7時~19時	3号	
66	社団法人	○	あけぼのぶんぶん 連携施設：豊中あけぼのこども園 土曜日共同保育：豊中あけぼのこども園	長興寺南 2-8-16	6867-0711	45	0~2歳	5ヶ月	月~土	7時~19時	3号	○
67	学校法人	○	あけぼの保育園 連携施設：あけぼの幼稚園 土曜日共同保育：あけぼの幼稚園	南桜塚 2-14-7	6849-2525	48	0~2歳	5ヶ月	月~土	7時~19時	3号	必須
68	株式会社		旭丘かいせい保育園	夕日丘 1-2-11	6853-0101	60	0~5歳	6ヶ月	月~土	7時~19時	2・3号	○
69	株式会社	○	アスク上新田保育園	上新田 4-24-6	6836-5851	90	0~5歳	57日	月~土	7時~19時	2・3号	○
70	株式会社		アスク曾根南保育園	曾根南町 1-1-1	6867-6055	60	0~2歳	57日	月~土	7時~19時	3号	○
71	学校法人	○	あつぷるこども園 連携施設：蛍池文化幼稚園	蛍池中町 3-8-7	6848-1212	28	0~2歳	6ヶ月	月~土	7時~19時	3号	○
72	学校法人	○	いずみ保育園	蛍池中町 3-9-15	6855-2000	60	0~5歳	6ヶ月	月~土	7時~19時	2・3号	○

No	設置主体	一時	施設名	所在地	電話番号	定員	入園年齢	0歳児の入園時期	開所日	開所時間	対象認定	見学
73	社福法人	○	おひさま岡町保育園	岡町北 1-12-27	6856-4001	50	0~2歳	57日	月~土	7時~19時	3号	
74	社福法人		おひさま岡町保育園(分園)	岡町南 3-1-25	6151-5446	40	3~5歳	-	月~土	7時~19時	2号	
75	社福法人	○	おひさま保育園	夕日丘 1-13-15	6856-1679	90	0~5歳	57日	月~土	7時~19時	2・3号	
76	学校法人	○	くりのみ保育園 連携施設：くりのみ幼稚園	野田町 32-3	6334-6004	30	0~2歳	8ヶ月	月~土	7時~19時	3号	○
77	社福法人		こころの森保育園	本町 5-8-53	4865-5865	36	0~2歳	5ヶ月	月~土	7時~19時	3号	
78	株式会社		シャイニーキッズアポロン	本町 1-8-5 アクロス スクープ豊中 3F	4865-5588	60	0~2歳	57日	月~土	7時~19時	3号	○
79	株式会社		シャイニーキッズフォルテ	中桜塚 3-2-34 第20ワールド 村橋ビル 1F	6849-5519	30	0~2歳	57日	月~土	7時~19時	3号	
80	宗教法人	○	聖ミカエル保育園	緑丘 2-19-17	6854-6015	48	0~5歳	5ヶ月	★月~土	7時~19時	2・3号	○
81	社福法人		たまひ保育所	玉井町 2-9-26	6841-1019	120	0~5歳	4ヶ月	月~土	7時~19時	2・3号	
82	社福法人		ちびっこ保育園 スカイライフ	新千里東町 1-4-3 車での送迎不可	6871-5280	45	0~2歳	4ヶ月	月~土	7時~19時	3号	
83	学校法人		とうほう保育所 連携施設：東邦幼稚園	北桜塚 2-8-32 車での送迎不可	6854-1201	33	1~2歳	-	月~土	7時~19時	3号	
84	社福法人		豊中ひだまり保育園 連携施設：上野ひだまりこども園	岡上の町 2-1-8 とよなかハート パレット 2F	6845-8611	39	0~2歳	57日	月~土	7時~19時	3号	
85	学校法人		とよなか文化ナースリー 連携施設：とよなか文化幼稚園 土曜日共同保育等： とよなか文化さくらナースリー	上野西 1-9-23	6852-8989	45	0~2歳	6ヶ月	★月~土	7時~19時	3号	○
86	学校法人	○	豊中みどりっこ保育園 連携施設：豊中みどり幼稚園	柴原町 5-14-1	6151-2546	25	0~2歳	6ヶ月	月~土	7時~19時	3号	
87	株式会社		トレジャーキッズ ひがしとよなか保育園	東豊中町 5-32-21	6836-9939	50	0~2歳	57日	★月~土	7時~19時	3号	○
88	株式会社	○	トレジャーキッズ ふれあい緑地保育園	服部西町 5-10-10	6868-9998	80	0~5歳	57日	★月~土	7時~19時	2・3号	○
89	株式会社		トレジャーキッズ ゆうひがおか保育園	夕日丘 2-6-10	6398-9455	60	0~2歳	57日	月~土	7時~19時	3号	○
90	社福法人		中桜塚ひだまり保育園 連携施設：上野ひだまりこども園	中桜塚 4-11-17	6846-6811	20	0~2歳	57日	月~土	7時~19時	3号	○
91	株式会社	○	にっこりそねみなみ園	曽根南町 2-17-25	6151-5514	60	0~5歳	57日	★月~土	7時~19時	2・3号	
92	社福法人		のばたけマミー保育園	緑丘 4-35-19	6853-3533	20	0~2歳	4ヶ月	月~土	7時~19時	3号	
93	社福法人	○	羽鷹池ひだまり保育園	少路 1-15-52	6843-6811	79	0~5歳	57日	月~土	7時~19時	2・3号	○
94	学校法人		バンビーニくまのだ 連携施設：熊野田幼稚園 くまのだ保育園	旭丘 5-100	4865-6789	30	0~2歳	3ヶ月	月~土	7時~19時	3号	○
95	社福法人	○	東泉丘ひだまり保育園 連携施設：上野ひだまりこども園	東泉丘 2-12-18	6857-8611	56	0~2歳	57日	月~土	7時~19時	3号	○
96	宗教法人	○	ひかり保育園	曽根南町 1-6-7	6864-5028	30	0~5歳	8ヶ月	月~土	7時~19時	2・3号	
97	学校法人	○	ひじりんの森保育園	新千里東町 3-6-103	6834-4152	20	0~2歳	6ヶ月	月~土	7時~19時	3号	
98	株式会社		京進のほいくえん HOPPA 北桜塚	北桜塚 3-1-1	6152-8230	20	0~2歳	57日	月~土	7時~19時	3号	
99	株式会社		京進のほいくえん HOPPA 少路駅前	上野坂 2-22-23	6842-7301	40	0~2歳	57日	月~土	7時~19時	3号	○
100	株式会社		京進のほいくえん HOPPA 服部緑地	西泉丘 3-7-1	4866-6232	20	0~2歳	57日	月~土	7時~19時	3号	

No	設置主体	一時	施設名	所在地	電話番号	定員	入園年齢	0歳児の入園時期	開所日	開所時間	対象認定	見学
101	株式会社		京進のほいくえん HOPPA 蛭池駅前	蛭池東町 2-5-13	6152-7616	20	0~2歳	57日	月~土	7時~19時	3号	
102	社福法人		ほづみバブー保育園	服部西町 3-6-5 豊島小学校内	6868-8989	45	0~3歳	6ヶ月	月~土	7時~19時	2・3号	
103	株式会社	休止中	ほわいと保育園宮山町	宮山町 1-15-45 宮山町 1-15-43	4865-5707 6842-2228	110	0~5歳	57日	月~土	7時~19時	2・3号	
104	社福法人		マーブル保育園	服部元町 2-9-1	6867-6888	60	1~5歳	—	月~土	7時~19時	2・3号	
105	株式会社		ゆいゆいつばめ 桃山保育園	新千里南町2-4-4 グランドール千里 103号	6871-6022	20	0~2歳	57日	月~土	7時~19時	3号	
106	社福法人		ゆたか保育園	中桜塚2-28-5	6843-6330	79	0~5歳	8ヶ月	月~土	7時~19時	2・3号	
107	医療法人		よつばほいくえん	新千里南町 2-11-7	6871-1350	24	0~2歳	57日	月~土	7時~19時	3号	○
108	社福法人		わかば保育園	稲津町 1-8-19 車での送迎不可	6868-1011	60	0~5歳	8ヶ月	★月~土	7時~19時	2・3号	

### 事業所内保育事業 <新制度> ※事業所内保育事業は、事業所のお子さんと地域のお子さんの受け入れをしている施設です。

No	設置主体	施設名	所在地	電話番号	定員	入園年齢	0歳児の入園時期	開所日	開所時間	対象認定	見学
109	株式会社	のどか保育園 連携施設：追手門学院幼稚園（1号）	少路 1-8-22	4865-0080	78	0~5歳	2ヶ月	月~土	7時~19時	2・3号	

### 小規模保育事業 A 型 <新制度>

※小規模保育事業は、0~3歳未満児を対象とした定員が6人以上19人以下の少人数で行う保育事業です。

No	設置主体	施設名	所在地	電話番号	定員	入園年齢	0歳児の入園時期	開所日	開所時間	対象認定	見学
110	個人	あいね保育園	庄内東町 2-6-8-1階	4867-0088	13	0~2歳	57日	月~土	7時~19時	3号	
111	学校法人	アエレくまのだ 連携施設：熊野田幼稚園、くまのだ保育園 土曜日共同保育：熊野田幼稚園	熊野町 1-2-1	4866-6021	19	0~2歳	57日	月~土	7時~19時	3号	○
112	社福法人	おひさまっこ保育園 連携施設：おひさま保育園 土曜日共同保育：おひさま保育園	夕日丘 1-12-21	6151-5133	12	0~2歳	57日	月~土	7時~19時	3号	
113	社福法人	カーリーナ保育園おかまち 連携施設：こもれびのもり 土曜日共同保育：こもれびのもり	岡町北 3-1-17	4866-5160	19	0~2歳	5ヶ月	月~土	7時~19時	3号	○
114	株式会社	さくらんぼ保育園 連携施設：にっこりそねみなみ園	南桜塚 1-16-7	6841-8610	17	0~2歳	57日	月~土	7時~19時	3号	○
115	株式会社	そらのつばさ保育園 連携施設：アトリオみなみおかこども園 羽鷹池ひだまり保育園 のどか保育園	緑丘 1-27-6	7713-0690	16	0~2歳	57日	月~土	7時~19時	3号	
116	個人	豊中かなで保育園 連携施設：旭丘がいせい保育園 ゆたか保育園	中桜塚 4-8-13	6844-2870	16	0~2歳	57日	月~土	7時~19時	3号	
117	株式会社	豊中さくら保育園 連携施設：にっこりそねみなみ園 トレジャーキッズふれあい緑地保育園 服部みどり幼稚園	服部本町 4-1-11	6866-1878	19	0~2歳	57日	月~土	7時~19時	3号	○
118	学校法人	とよなか文化さくらナースリー 連携施設：とよなか文化幼稚園 土曜日共同保育等：とよなか文化ナースリー	上野西 2-1-18	6852-5050	12	1~2歳	—	★月~土	7時~19時	3号	○
119	株式会社	にっこりことぶき園 連携施設：にっこりそねみなみ園	服部寿町 2-23-9	6152-6154	12	0~2歳	57日	★月~土	7時~19時	3号	
120	株式会社	ぬくもりのおうち保育上新田園 連携施設：アイグラン保育園千里中央	上新田 1-67-2	6170-9222	19	0~2歳	57日	月~土	7時~19時	3号	
121	社福法人	東豊中ひだまり保育園 連携施設：アトリオみなみおかこども園 上野ひだまりこども園 土曜日共同保育：東泉丘ひだまり保育園	東豊中町 5-4-5	4865-8611	19	0~2歳	57日	月~土	7時~19時	3号	○
122	個人	保育所びよびよルームとよなか園	末広町 2-7-15 メンフィス ヌーボー-101	6152-5415	19	0~2歳	57日	月~土	7時~20時	3号	個人

No	設置主体	施設名	所在地	電話番号	定員	入園年齢	0歳児の入園時期	開所日	開所時間	対象認定	見学
123	社福法人	ほづみ絵本の森保育園 連携施設：ほづみあそびまなびの森 豊中ほづみ保育園 マーブル保育園	服部元町 2-4-19	6151-4390	19	1～2歳	—	月～土	7時～19時	3号	
124	株式会社	ゆいゆい保育園 連携施設：アイグラン保育園千里中央	新千里南町 3-1-33 アネックス千里 105、106号	6835-6116	19	0～2歳	57日	月～土	7時～19時	3号	

## 家庭保育所 <市の委託事業>

No	施設名	所在地	電話番号	定員	入所年齢	0歳児の入所時期	開所日	開所時間	対象認定
125	さわだ家庭保育所	服部南町 3-7-2 クインズコートルネッサンス 1F	6864-2221	9	0～1歳	57日	月～土	7時～19時	3号
126	みたに家庭保育所	新千里南町 2-12-1 新千里南町会館 2F	6834-4613	9	0～1歳	57日	月～土	7時～19時	3号

## 私立幼稚園<新制度>

\*利用を希望する施設に直接お申込みください。

※令和6年（2024年）4月から小曽根幼稚園、箕面自由学園幼稚園、ラ・サンテ幼稚園が新制度幼稚園へ移行されます。

No	設置主体	施設名	所在地	電話番号	定員	入園年齢	開所日	開所時間	対象認定
127	学校法人	小曽根幼稚園	小曽根 1-2-3	6331-1646	150	3～5歳	月～金	8時40分～18時	1号
128	学校法人	春日荘聖マリア幼稚園	春日町 3-8-15	6857-8151	105	満3～5歳	月～金	8時～19時	1号
129	個人	曾根幼稚園	南桜塚 1-12-31	6852-5220	120	満3～5歳	月～金	8時～18時	1号
130	学校法人	超光寺幼稚園	岡町南 1-7-27	6857-5210	60	3～5歳	月～金	9時～19時	1号
131	個人	豊中幼稚園	中桜塚 4-8-4	6852-5610	150	満3～5歳	月～金	8時～18時	1号
132	学校法人	緑ヶ丘幼稚園	少路 2-3-2	6849-3133	210	3～5歳	月～金 第3土曜日	8時～19時	1号
133	学校法人	箕面自由学園幼稚園	宮山町 4-21-1	6852-8110	240	3～5歳	月～金	7時45分～ 18時45分	1号
134	学校法人	ラ・サンテ幼稚園	小曽根 3-15-1	6334-2002	110	3～5歳	月～金	8時45分～18時	1号

## 私立幼稚園<従来制度>

\*利用を希望する施設に直接お申込みください。

No	設置主体	施設名	所在地	電話番号	定員	入園年齢
135	学校法人	大阪音楽大学付属音楽幼稚園	豊南町東 1-5-1	6334-7349	315	3～5歳
136	学校法人	こうづしま幼稚園	上津島 3-3-18	6863-0552	280	満3～5歳
137	学校法人	庄本幼稚園	庄本町 1-2-4	6332-3110	95	満3～5歳
138	学校法人	梅花幼稚園	上野西 1-5-30	6854-1320	190	3～5歳
139	学校法人	みくま幼稚園	新千里西町 2-23-2	6872-0210	300	3～5歳
140	学校法人	宮山幼稚園	本町 7-3-7	6858-0670	285	3～5歳

## 栄町こども園・豊南西こども園の閉園延期と入園停止の解除について

豊中市の公立こども園は平成30年(2018年)9月に策定した『「夢・はぐくむ」公立こども園整備計画』に基づき、令和14年度(2032年度)までを目途に園の整備や統合を計画しています。この中で統合年度を定めていた、栄町こども園・豊南西こども園への入園取り扱いについては、南部地域を中心とした保育ニーズの増加のため、令和6年度末に予定しておりました2園の閉園を延期するとともに、0・1歳児の入園停止を解除することとしました。

### (1)経過

- 公立こども園整備計画等に基づき、令和6年度末の栄町こども園・豊南西こども園閉園に向け、0歳児(豊南西こども園のみ)、1歳児の新規入園の停止を令和5年度実施しております。
- 令和5年4月現在、南部地域を中心した待機児童が複数名おられ、市では近年の南部地域における就学前人口の微増と保育ニーズの増加がその主な要因であると考え、南部地域における待機児童への対応策の一環として、(2)(3)を行います。

### (2)0歳児・1歳児の入園停止の解除

- 令和6年度より0歳児(豊南西こども園のみ)・1歳児の新規入園の受け入れを再開します。
- 令和6年度から予定しておりました2歳児の入園停止については行いません。

### (3)閉園の延期

- 令和6年度末に予定しておりました豊南西こども園・栄町こども園の閉園を少なくとも2年間、令和8年度末まで延期します。
- 市では令和5年度にニーズ調査を実施することで、将来的に必要な教育・保育サービスの確保量を再算定し、令和6年度に関連計画を見直す中で両園の今後について再検討します。

## 公立こども園再整備に伴う定員数の変更について

### (1)再整備後の公立こども園

令和2年(2020年)1月に策定しました「公立こども園再整備計画(前期)」に基づき、公立こども園6園の改修(原田・てらうち・てしま)及び建替え(とねやま・東丘・西丘)に向け事業者と協議を進めており、現在、3歳児から5歳児の受け入れ施設である3園(てらうち・てしま・とねやま)は、整備後、0歳児から5歳児を受け入れる施設とする予定です。

公立こども園は、乳児の入園ニーズに対応するとともに、様々な家庭環境や困難を抱える乳幼児の支援など欠かすことのできないサービスの受け皿の役割も担っており、こうしたセーフティネット機能を発揮するため0歳児から5歳児を対象とした施設として取り扱うこととしています。

### (2)再整備に伴う定員数(募集人数)

てらうち及びとねやまこども園は令和6年度(2024年度)から、てしまこども園は令和7年度(2025年度)から供用開始する予定です。供用開始に向けて、各こども園の定員数は、年齢に応じて調整する必要があることから、てらうち・とねやまこども園は令和4年度入園児から3歳児定員数を減少、令和5年度入園児の4歳児定員数を減少しています。てしまこども園は令和5年度入園児から3歳児の定員数を減少しています。また、令和6年度(2024年度)から建替え工事を実施する予定の東丘こども園、西丘こども園については、工事計画等の状況により工事期間中の募集人数を変更する場合があります。



## (2) 市内施設 詳細情報

- 新制度では、基本保育料以外に「実費徴収」「特定負担額」を設ける施設があります。
  - ・「実費徴収」とは：施設の利用において通常必要とされる経費  
(主食費・文房具代・制服代・行事参加代・通園バス代など)
  - ・「特定負担額」とは：教育・保育の質の向上に充てるために徴収する費用  
(基準を超えた職員配置・平均的な水準を超えた施設設備等)
- 金額は令和5年(2023年)9月1日時点での情報です。金額が変更となる場合もあります。
- 用品は、各施設によって市販品・オリジナル品など異なります。また、その他費用がかかる場合もありますので、詳細については各施設にお問い合わせください。

.....

### 2号3号の全園の共通事項について

\*基本保育時間は全園共通です。

保育標準時間認定	午前7時～午後6時
保育短時間認定	午前9時～午後5時

\*19時までの延長保育料は全園共通で1時間200円です。月極の金額設定はありません。

### <目次>

幼保連携型認定こども園	<新制度>	...	9~17	ページ
豊中市立幼保連携型認定こども園	<新制度>	...	18~25	ページ
幼稚園型認定こども園	<新制度>	...	26~29	ページ
民間保育所(園)	<新制度>	...	30~46	ページ
事業所内保育事業	<新制度>	...	46	ページ
小規模保育事業A型	<新制度>	...	47~51	ページ
家庭保育所	<市の委託事業>	...	52	ページ
私立幼稚園	<新制度>	...	52~55	ページ
私立幼稚園	<従来制度>	...	56~57	ページ