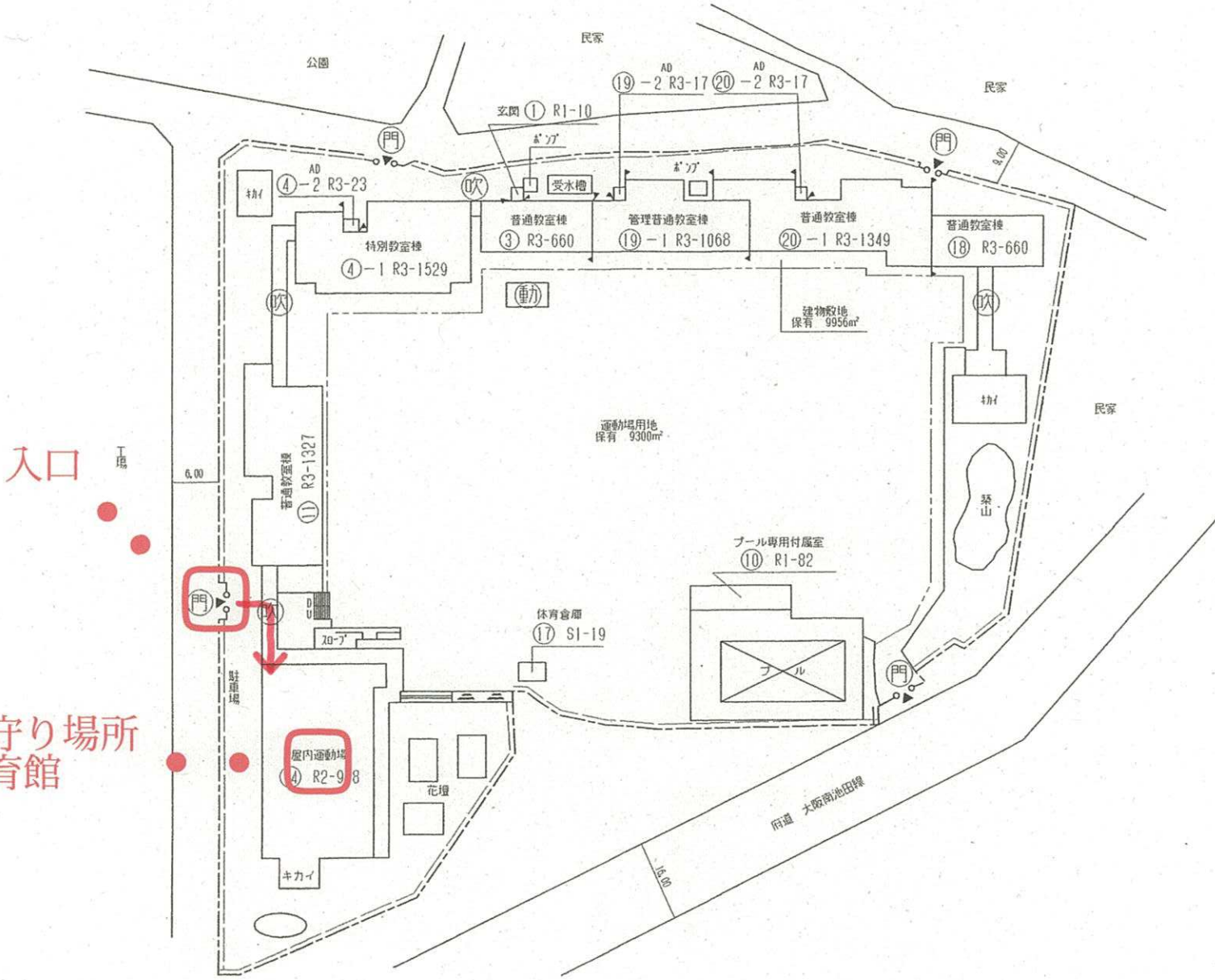


- 凡 例
- 建物
 - 未とり 未とりこわし建物
 - 危 危険建物
 - 借 借用建物
 - 一時 一時使用建物
 - 屋外教育環境整備事業によるもの
 - 未完 未完成建物
 - 建物以外の工作物等
 - 門 正門、通用門
 - 自 自転車置場
 - 吹 吹抜の渡廊下等
 - 簡 簡易な小規模構造物
 - 温 温室
 - 飼 飼育小屋
 - 動 動物小屋
 - 倉 倉庫
 - 他 その他
 - 〰 団障



見守り場所
体育館

