

ぷーるかいほうし プール開放のお知らせ

夏季休業中に水と親しむ機会として、
通学されている小学校のプールを会場に「プール開放」を開催します。
本事業に関するお問合せ等は、教育委員会事務局学び育ち支援課あてにお願いします。

— じっしにってい 実施日程 —

たいしょうしょうがっこう
対象小学校

こくめい ほたるがいけ さくらいだに のぼたけ みのわ きたおか ひがしとよなか ひがしいずみがおか しんでんみなみ きたまどりがおか
克明、螢池、桜井谷、野畑、箕輪、北丘、東豊中、東泉丘、新田南、北緑丘、
さくらづか てしま てしまにし てしまきた てらうち しょうないみなみ せんなり しょうないにし たかがわ しょうない
桜塚、豊島、豊島西、豊島北、寺内、庄内南・千成、庄内西、高川、庄内さくら学園

1 年生

7/31 (月) 9:00～9:45
8/2 (水) 9:00～9:45
8/4 (金) 9:00～9:45

2 年生

8/1 (火) 9:00～9:45
8/3 (木) 9:00～9:45
8/4 (金) 10:15～11:00

3 年生

8/1 (火) 10:15～11:00
8/2 (水) 10:15～11:00
8/3 (木) 10:15～11:00

4 年生

7/31 (月) 10:15～11:00
8/1 (火) 11:30～12:15
8/3 (木) 11:30～12:15

5・6 年生

7/31 (月) 11:30～12:15
8/2 (水) 11:30～12:15
8/4 (金) 11:30～12:15

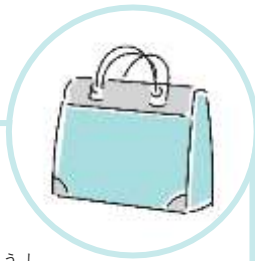
ざいせき しょうがっこうく さんか うけつけ ふんまえ
在籍する小学校区でご参加ください。受付は15分前からです。



— と あ まどぐち お問い合わせ窓口 —

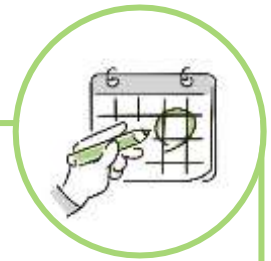
とよなかし きょういくいいんかいじむきょく まな そだ しえんか
豊中市 教育委員会事務局 学び育ち支援課

TEL : 06-6858-2576 E-Mail : chiikikyo@city.toyonaka.osaka.jp



持ち物について

プール参加券、水着、水泳帽子、水筒、タオル、ゴーグル、サンダル参加券や水泳帽子を忘れた場合、保護者の自署がない場合は、プールには入れません。



当日中止について

天候や暑さ指数（31度以上）により、当日中止になる場合があります。中止の場合、コドモン、学校門の掲示板、市のホームページでお知らせいたします。

参加するみなさんへ

みんなで楽しく遊ぶためにもルールを守りましょう

1. 小学校に来るときは、歩いてきましょう。（自転車やキックボードは使いません）
2. プールに飛び込まない、プールサイドは走らないなど約束やルールは守りましょう。
3. 気分が悪くなったときは、近くの監視員に声をかけてください。
4. 校舎内の立ち入り禁止区域には入らないでください。
5. 家から学校までの行き帰りの安全に注意しましょう。
6. 監視員の指示には従いましょう。

保護者のみなさまへ

プールの利用について

ご家庭で、健康観察を行い、体調の悪い場合（発熱、下痢、風邪等）や医師から止められている場合は、参加をご遠慮ください。

また、行き帰りの安全に十分注意することや、熱中症にもご注意ください。

本事業は、学校プールを活用し一般の公共プールに準じた取り扱いとします。

支援が必要な児童が参加する場合は、保護者の同伴をお願いします。詳しくはお問合せください。

※お子さまで着替えができる、プールに入ることができる場合などは、一人で参加いただけます。

保険について

プールご利用中のおケガや事故については、豊中市が加入する保険を適用します。子ども医療費助成制度の「一部自己負担金」をカバーする保険金（通院1日あたり：1,000円など）が保険会社より支払われます。

プール開放 参加券（申込書）

ふりがな		学校名	学年	組
児童名		小学校	年	組
ふりがな		緊急連絡先		
保護者名	利用上の注意を了承のうえ、上記児童の参加を申し込みます。	() - () - ()		
		() - () - ()		
健康	参加日	体温	備考	
観察	月 日 ()	度		

✂ 切り取り線

プール開放 参加券（申込書）

ふりがな		学校名	学年	組
児童名		小学校	年	組
ふりがな		緊急連絡先		
保護者名	利用上の注意を了承のうえ、上記児童の参加を申し込みます。	() - () - ()		
		() - () - ()		
健康	参加日	体温	備考	
観察	月 日 ()	度		

✂ 切り取り線

プール開放 参加券（申込書）

ふりがな		学校名	学年	組
児童名		小学校	年	組
ふりがな		緊急連絡先		
保護者名	利用上の注意を了承のうえ、上記児童の参加を申し込みます。	() - () - ()		
		() - () - ()		
健康	参加日	体温	備考	
観察	月 日 ()	度		

プール開放 注意事項

- *自転車での来校はできません。
 - *行き帰りの安全に十分注意することや、熱中症にもご注意ください。
 - *利用の際は監視員の指示に従ってください。
 - *各家庭で健康観察をしてください。体調の悪い場合の参加は、ご遠慮ください。
 - *参加の場合は、参加券に記入し、切り取り持参してください。
 - *参加券や水泳帽子を忘れた場合、保護者の自署がない場合は、プールには入れません。
 - *参加券は、本業務の目的外には使用せず、終了後は適正に廃棄いたします。
- 持参いただくもの ※貴重品の持参はご遠慮ください。
- ・プール参加券、水着、水泳帽子、水筒、タオル、ゴーグル、サンダル類

✂ 切り取り線

プール開放 注意事項

- *自転車での来校はできません。
 - *行き帰りの安全に十分注意することや、熱中症にもご注意ください。
 - *利用の際は監視員の指示に従ってください。
 - *各家庭で健康観察をしてください。体調の悪い場合の参加は、ご遠慮ください。
 - *参加の場合は、参加券に記入し、切り取り持参してください。
 - *参加券や水泳帽子を忘れた場合、保護者の自署がない場合は、プールには入れません。
 - *参加券は、本業務の目的外には使用せず、終了後は適正に廃棄いたします。
- 持参いただくもの ※貴重品の持参はご遠慮ください。
- ・プール参加券、水着、水泳帽子、水筒、タオル、ゴーグル、サンダル類

✂ 切り取り線

プール開放 注意事項

- *自転車での来校はできません。
 - *行き帰りの安全に十分注意することや、熱中症にもご注意ください。
 - *利用の際は監視員の指示に従ってください。
 - *各家庭で健康観察をしてください。体調の悪い場合の参加は、ご遠慮ください。
 - *参加の場合は、参加券に記入し、切り取り持参してください。
 - *参加券や水泳帽子を忘れた場合、保護者の自署がない場合は、プールには入れません。
 - *参加券は、本業務の目的外には使用せず、終了後は適正に廃棄いたします。
- 持参いただくもの ※貴重品の持参はご遠慮ください。
- ・プール参加券、水着、水泳帽子、水筒、タオル、ゴーグル、サンダル類