

ぷーるかいほうし プール開放のお知らせ

夏季休業中に水と親しむ機会として、
通学されている小学校のプールを会場に「プール開放」を開催します。
本事業に関するお問合せ等は、教育委員会事務局学び育ち支援課までをお願いします。

— じっしにってい 実施日程 —

たいしょうしょうがっこう
対象小学校

おおいけ、うえの、しょうじ、さくらいだにひがし、とねやま、しんでん、ひがしおか、にしおか、みなみおか、とうほうだい、
くまの、だ、なかつしま、はらだ、みなみさくらづか、いすみがおか、おぞね、ほうなん、きたじょう、りよくち
熊野田、中豊島、原田、南桜塚、泉丘、小曾根、豊南、北条、緑地

1 年生

7/24 (月) 9:00～9:45
7/26 (水) 9:00～9:45
7/28 (金) 9:00～9:45

2 年生

7/25 (火) 9:00～9:45
7/27 (木) 9:00～9:45
7/28 (金) 10:15～11:00

3 年生

7/25 (火) 10:15～11:00
7/26 (水) 10:15～11:00
7/27 (木) 10:15～11:00

4 年生

7/24 (月) 10:15～11:00
7/25 (火) 11:30～12:15
7/27 (木) 11:30～12:15

5・6 年生

7/24 (月) 11:30～12:15
7/26 (水) 11:30～12:15
7/28 (金) 11:30～12:15

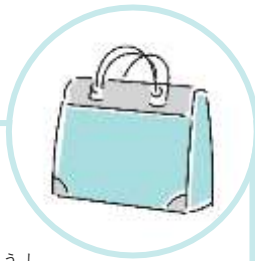
ざいせき、しょうがっこうく、さんか、うけつけ、ふんまえ
在籍する小学校区でご参加ください。受付は15分前からです。



— とあまどぐち お問い合わせ窓口 —

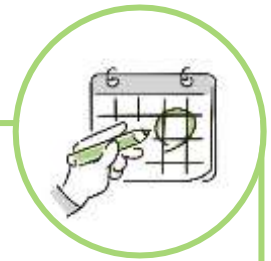
とよなかし、きょういくいいんかいじむきょく、まな、そだ、しえんか
豊中市 教育委員会事務局 学び育ち支援課

TEL : 06-6858-2576 E-Mail : chiikikyo@city.toyonaka.osaka.jp



もの 持ち物について

ぶーるさんかけん みずぎ すいいぼうし
 プール参加券、水着、水泳帽子、
 すいとう たおる ごーぐる さんだる
 水筒、タオル、ゴーグル、サンダル
 さんかけん すいいぼうし わす ばあい ほごしや
 参加券や水泳帽子を忘れた場合、保護者の
 じしよ ばあい ぶーる はい
 自署がない場合は、プールには入れませ
 ん。



とうじつちゅうし 当日中止について

てんこう あつ しすう どいじょう とうじつ
 天候や暑さ指数（31度以上）により、当日
 ちゅうし ばあい
 中止になる場合があります。
 ちゅうし ばあい こどもん がっこうもん けいじばん
 中止の場合、コドモン、学校門の掲示板、
 し ほーむペーじでお知らせいたします。

さんか 参加するみなさんへ

たの あそ るーる まも
 みんなで楽しく遊ぶためにもルールを守りましょう

1. しょうがっこう く ある じてんしゃ きっくぼーど つか
 小学校に来るときは、歩いてきましょう。（自転車やキックボードは使いません）
2. ぶーるとこまない、ぶーるさいどはし やくそく るーる まも
 プールに飛び込まない、プールサイドは走らないなど約束やルールは守りましょう。
3. きぶん わる ちか かんしん こえ
 気分が悪くなったときは、近くの監視員に声をかけてください。
4. こうしゃない た い きんしくいき はい
 校舎内の立ち入り禁止区域には入らないでください。
5. いえ がっこう いかえ あんぜん ちゅうい
 家から学校までの行き帰りの安全に注意しましょう。
6. かんしん しじ したが
 監視員の指示には従いましょう。

保護者のみなさまへ

プールの利用について

ご家庭で、健康観察を行い、体調の悪い場合（発熱、下痢、風邪等）や医師から止められている場合は、参加をご遠慮ください。

また、行き帰りの安全に十分注意することや、熱中症にもご注意ください。

本事業は、学校プールを活用し一般の公共プールに準じた取り扱いとします。

支援が必要な児童が参加する場合は、保護者の同伴をお願いします。詳しくはお問合せください。

※お子さまで着替えができる、プールに入ることができる場合などは、一人で参加いただけます。

保険について

プールご利用中のおケガや事故については、豊中市が加入する保険を適用します。子ども医療費助成制度の「一部自己負担金」をカバーする保険金（通院1日あたり：1,000円など）が保険会社より支払われます。

プール開放 参加券 (申込書)

ふりがな		学校名	学年	組
児童名		小学校	年	組
ふりがな		緊急連絡先		
保護者名	利用上の注意を了承のうえ、上記児童の参加を申し込みます。	() - () - ()		
		() - () - ()		
健康	参加日	体温	備考	
観察	月 日 ()	度		

✂ 切り取り線

プール開放 参加券 (申込書)

ふりがな		学校名	学年	組
児童名		小学校	年	組
ふりがな		緊急連絡先		
保護者名	利用上の注意を了承のうえ、上記児童の参加を申し込みます。	() - () - ()		
		() - () - ()		
健康	参加日	体温	備考	
観察	月 日 ()	度		

✂ 切り取り線

プール開放 参加券 (申込書)

ふりがな		学校名	学年	組
児童名		小学校	年	組
ふりがな		緊急連絡先		
保護者名	利用上の注意を了承のうえ、上記児童の参加を申し込みます。	() - () - ()		
		() - () - ()		
健康	参加日	体温	備考	
観察	月 日 ()	度		

プール開放 注意事項

- *自転車での来校はできません。
 - *行き帰りの安全に十分注意することや、熱中症にもご注意ください。
 - *利用の際は監視員の指示に従ってください。
 - *各家庭で健康観察をしてください。体調の悪い場合の参加は、ご遠慮ください。
 - *参加の場合は、参加券に記入し、切り取り持参してください。
 - *参加券や水泳帽子を忘れた場合、保護者の自署がない場合は、プールには入れません。
 - *参加券は、本業務の目的外には使用せず、終了後は適正に廃棄いたします。
- 持参いただくもの ※貴重品の持参はご遠慮ください。
- ・プール参加券、水着、水泳帽子、水筒、タオル、ゴーグル、サンダル類

✂ 切り取り線

プール開放 注意事項

- *自転車での来校はできません。
 - *行き帰りの安全に十分注意することや、熱中症にもご注意ください。
 - *利用の際は監視員の指示に従ってください。
 - *各家庭で健康観察をしてください。体調の悪い場合の参加は、ご遠慮ください。
 - *参加の場合は、参加券に記入し、切り取り持参してください。
 - *参加券や水泳帽子を忘れた場合、保護者の自署がない場合は、プールには入れません。
 - *参加券は、本業務の目的外には使用せず、終了後は適正に廃棄いたします。
- 持参いただくもの ※貴重品の持参はご遠慮ください。
- ・プール参加券、水着、水泳帽子、水筒、タオル、ゴーグル、サンダル類

✂ 切り取り線

プール開放 注意事項

- *自転車での来校はできません。
 - *行き帰りの安全に十分注意することや、熱中症にもご注意ください。
 - *利用の際は監視員の指示に従ってください。
 - *各家庭で健康観察をしてください。体調の悪い場合の参加は、ご遠慮ください。
 - *参加の場合は、参加券に記入し、切り取り持参してください。
 - *参加券や水泳帽子を忘れた場合、保護者の自署がない場合は、プールには入れません。
 - *参加券は、本業務の目的外には使用せず、終了後は適正に廃棄いたします。
- 持参いただくもの ※貴重品の持参はご遠慮ください。
- ・プール参加券、水着、水泳帽子、水筒、タオル、ゴーグル、サンダル類