



(仮称) 南部コラボセンター 施設機能 (案) について



豊中市 市民協働部

(仮称)南部コラボセンター基本構想 は、なぜできたのでしょうか!?

老朽化した
公共施設

子どもたち
を取り巻く
諸課題

公共施設の再編

教育環境の再編

(仮称)南部コラボセンター基本構想

(仮称)南部コラボセンター基本構想



地域の活性化・地域課題の解決

子どもに夢を！

地域に輝きを！

南部地域がまとまる、つながる、元気になる

* 市域の人口推移と将来推計 *

南部地域の人口減少率が 市内で最も高い

都市計画マスタープラン における市域7区分	北東部	北部	東部	中北部	中部	西部	南部	総計(平均)
平成52年 人口推計	47,862	49,557	39,858	77,345	67,247	14,619	47,114	343,602
平成42年 人口推計	51,352	52,167	42,181	83,249	73,078	16,096	53,472	371,595
平成32年 人口推計	54,662	53,504	43,675	87,439	77,566	17,171	59,263	393,280
平成22年 国勢調査人口	49,900	52,028	42,690	87,063	78,079	17,397	62,184	389,341
平成12年 国勢調査人口	48,361	48,690	40,900	87,603	79,523	18,536	68,114	391,727
平成 2年 国勢調査人口	52,456	45,860	38,904	90,246	82,551	20,788	79,042	409,847
= 30年間の増減比 = (H22年 - H52年 増減比)	-4.1%	-4.7%	-6.6%	-11.2%	-13.9%	-16.0%	-24.2%	-11.5%
= 50年間の増減比 = (H 2年 - H52年 増減比)	-8.8%	8.1%	2.5%	-14.3%	-18.5%	-29.7%	-40.4%	-14.4%

* 平成22年までは「国勢調査」の統計値、それ以降は平成22年の統計値に2014年当時想定された開発要因等を勘案して、統計的に導き出した将来推計人口である。

(とよなか都市創造研究所 研究報告書「少子高齢社会における人口の変化と市政への影響に関する調査研究 II」
/ 2014年発行より抜粋)

* 市域の人口に対する高齢化率 *

(H27.11.1 現在)

南部地域の高齢化率が 市内で最も高い

圏域	南部	北東部	北中部	北西部	中部	中東部	中西部	合計 (平均)
包括名称	庄内	千里	少路	柴原	中央	緑地	服部	—
全人口	44,737	62,040	64,945	71,494	55,748	49,252	55,074	403,290
高齢化率	33.1%	24.7%	22.8%	22.8%	23.0%	24.0%	25.9%	25.2%
後期 高齢化率	16.2%	12.3%	10.5%	10.5%	10.6%	10.8%	11.6%	11.8%

* 本資料の市内7区分は、高齢者保健福祉計画・介護保険事業計画における「日常生活圏域」であり、南部地域8小学校区から「高川・豊南校区を除く6小学校区」である。

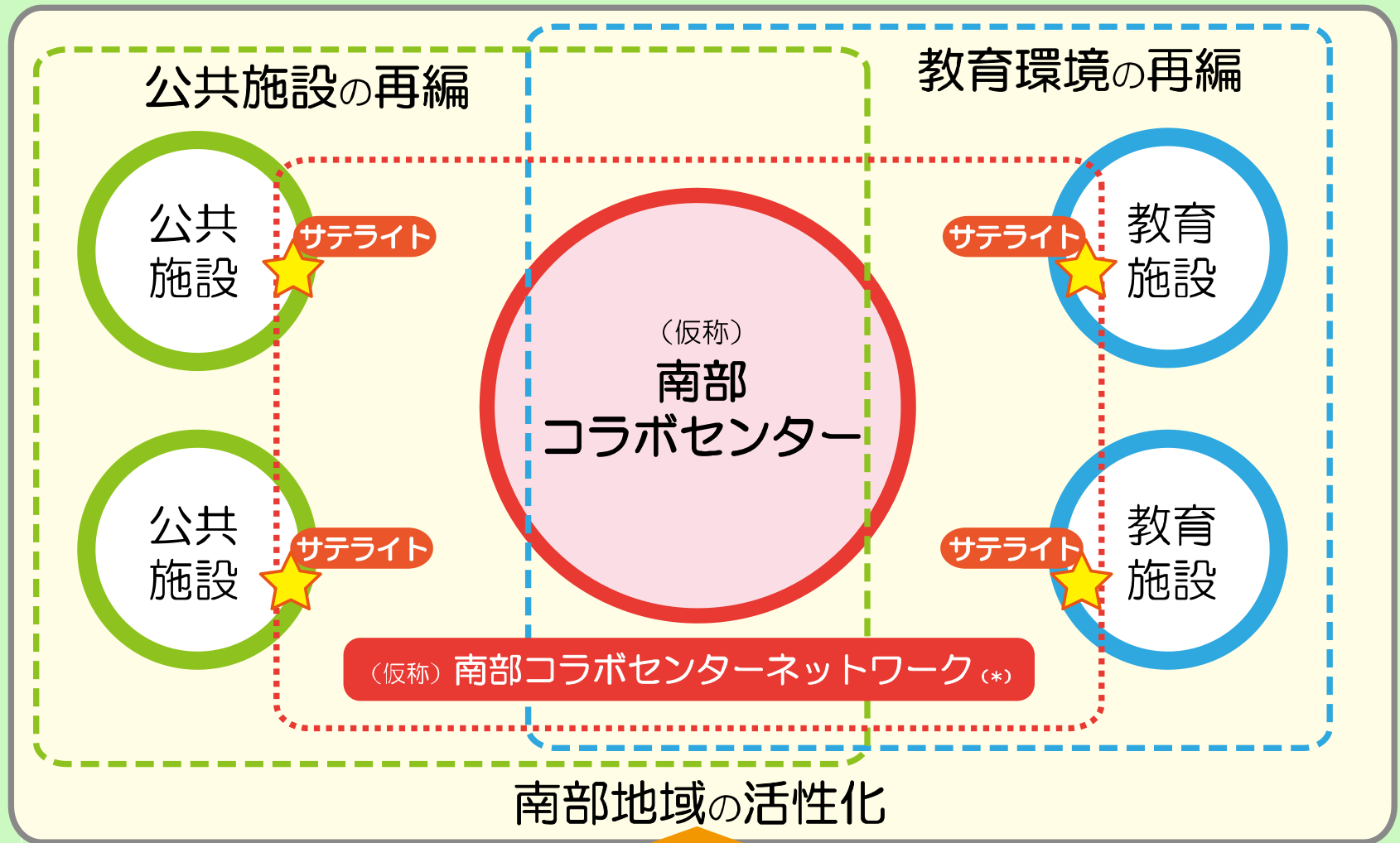
＝ 基本方針 ＝

1. 地域へのほこりと南部地域のブランドを
市民が主体となって創造する
2. 生活面の課題を改善し「いきいきと」
「充実した」暮らしと福祉を実現する
3. 地域を担う次世代を地域全体で育む
4. 老朽化し、散在する公共施設やサービスを
とりまとめ、市民サービスの拠点を形成する
5. 地域の教育環境の再編と連動・連携して
地域ぐるみの教育に取り組む
～ (仮称)南部コラボセンターの機能を補う
サテライト機能の設置 ～

これまでの取組み

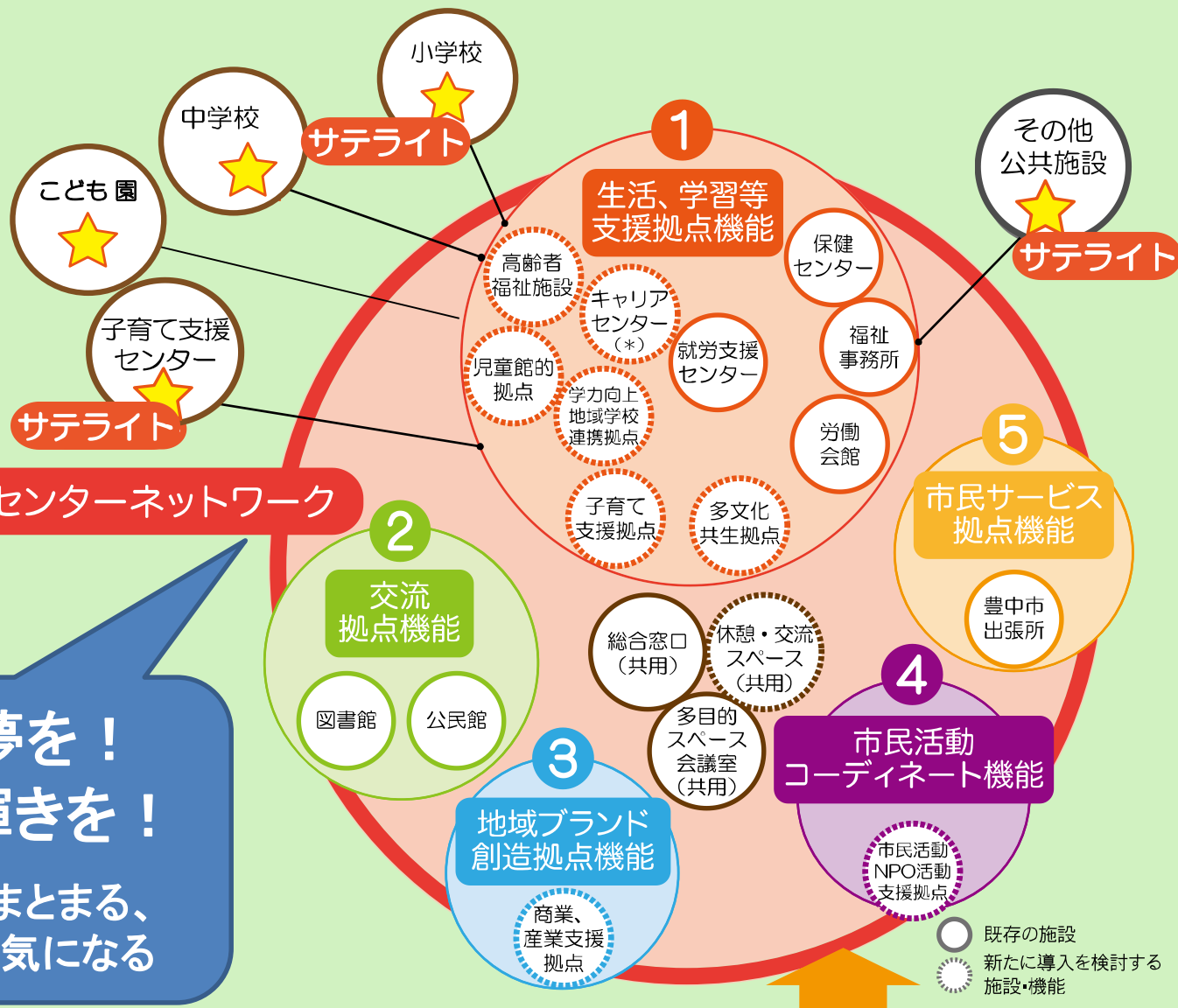
- 1) **意見情報交換会** (各種機能の具体的内容の検討)
 - = 平成26年度 =
 - * 「子育て支援拠点」「児童館的拠点」「学力向上地域学校連携拠点」
 - = 平成27年度 =
 - * 「高齢者福祉施設(2回)」「キャリアセンター(2回)」
「多文化共生拠点」「市民活動・NPO活動支援拠点」
- 2) **南部地域活性化ラウンドテーブル** (自由な意見交換、担い手づくり)
 - = 平成26年度 =
 - * 「乳幼児の子育て・子育てについて
～子育てしやすいまちをめざして!～(乳幼児保護者対象)」
 - * 「わたしたちが教育・子育てについて思い、願うこと」
(小学生保護者対象・中学生保護者対象)(2回)」
 - = 平成27年度 =
 - * 「図書館の未来・魅力ある図書館づくり」
- 3) **南部地域活性化 市民フォーラム** (市民の皆さんと共に考える場)
 - = 平成26年度 =
 - * 「南部域のまち・人・夢・未来を語る」

(仮称) 南部コラボセンターネットワーク



市民・事業者・豊中市の多様な連携と協働

(仮称) 南部コラボセンター 機能と施設構成



(仮称) 南部コラボセンターネットワーク

子どもに夢を！
地域に輝きを！

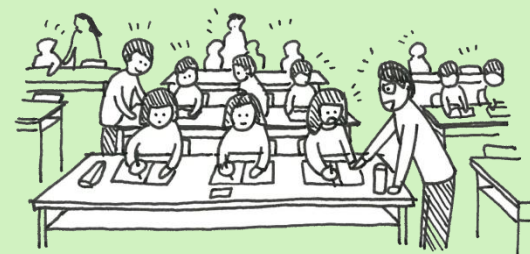
南部地域がまとまる、
つながる、元気になる

市民・事業者・豊中市の多様な連携と協働

1

生活、学習等支援拠点機能

- ① 世代、ライフステージごとの課題への支援拠点
- ② 生活ニーズ、福祉ニーズに応じた支援拠点
- ③ 学校等の後方支援拠点
- ④ 家庭・地域の教育力向上への支援拠点



想定される施設機能(案)	想定される施設内容(案)
子育て支援拠点機能	保育室、プレーパーク、相談室・・・
児童館的拠点機能	青少年ラウンジ、相談室・・・
学力向上地域拠点機能	自習室、相談室・・・
就労支援センター機能	情報コーナー、相談室・・・
キャリアセンター機能	情報コーナー、相談室・・・
高齢者福祉施設機能	交流・娯楽コーナー、相談室、 地域包括支援センター・・・
保健センター機能	検診室、相談室・・・
多文化共生拠点機能	情報コーナー、相談室・・・

さまざまなモデル事業

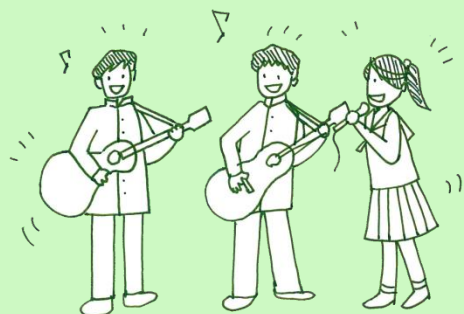




2

交流拠点機能

- ① さまざまな住民の出会い、つながり、交流の拠点
- ② 住民の自主活動や地域活動を通じた、楽しみやいきがづくりの拠点
- ③ 子どもの居場所、交流拠点



想定される施設機能(案)	想定される施設内容(案)
図書館機能	資料・情報提供 ≪ 他の機能と連携 ≫
公民館機能	会議室、講座室・・・



3 地域ブランド 創造拠点機能

- ① 主体的な住民活動、地域活動により地域へのほこりを形成する拠点
- ② 歴史、生活文化、商業、ものづくりの資源を生かした南部地域のブランドを創造、発信する拠点



想定される施設機能(案)	想定される施設内容(案)
商業、産業支援拠点機能	情報・PRコーナー、相談室・・・



4 市民活動コーディネート機能

- ① 多様な地域活動、市民活動を育み、つなげるための、相談やコーディネートの拠点
- ② 市民による支援活動、交流活動、創造活動の具体化、事業化をコーディネートする拠点



想定される施設機能(案)	想定される施設内容(案)
市民活動、NPO活動 支援拠点機能	会議室、作業スペース、情報コーナー、 ロッカー・・・

5

市民サービス拠点機能

- ① ワンストップで市民サービスを提供する拠点
- ② 地域協働型での市民サービス提供を行う、
多様な公的施設、組織間のネットワーク拠点
- ③ 大規模災害時などの防災拠点



想定される施設機能(案)	想定される施設内容(案)
出張所機能	《 (仮称)庄内駅前庁舎と連携 》
総合窓口機能	窓口カウンター...
防災拠点機能	防災倉庫

その他の機能



想定される施設機能(案)	想定される施設内容(案)
多目的スペース	共用会議室、美術室、制作室、視聴覚室、スタジオ、ホール・・・
交流スペース	カフェ、休憩スペース・・・
コミュニティ農園	(屋外施設)
コミュニティ広場	(屋外施設)
駐車場・駐輪場	(屋外施設)



(仮称) 南部コラボセンター 関連施設

1) 庄内出張所

- * (仮称)庄内駅前庁舎に、手続・届出窓口機能に移転
- * 1階の窓口移転後は、市での活用を検討
- * 2階の庄内市民センターは、移転しない

2) (仮称)庄内駅前庁舎

- * 1階に、駐輪場を設置
- * 2階・3階に、現出張所機能のうち手続届出関係の窓口を設置
- * 駅前立地を生かし、南部地域の魅力発信や庄内駅利用の通勤通学者向けサービスを検討

※ いずれも、(仮称)南部コラボセンターと連携して、
「市民サービス拠点機能」の充実を検討

今後のスケジュール（案）

【平成28年度】

- * センター建設準備作業（機能調整、地元説明）
- * (仮称)庄内駅前庁舎 整備準備作業（改修工事）

【平成29年度】

- * センター建設準備作業（地元説明、
測量・境界確定・地質調査）
- * (仮称)庄内駅前庁舎 供用開始

【平成30年度】

- * センター建設準備作業（基本設計）

※ 「魅力ある学校づくり」のスケジュールと連動

子どもに夢を！

地域に輝きを！

南部地域がまとまる、つながる、元気になる

「(仮称)南部コラボセンター」に関するご意見等は、下記までご連絡ください。

【連絡先】

豊中市 市民協働部 南部地域連携センター

TEL:06-6334-1251/FAX:06-6336-9313

E-Mail: nanburenkei@city.toyonaka.osaka.jp