

豊中市（仮称）南校整備等事業 事業概要書

1 本調査の趣旨

現在、豊中市では義務教育学校として整備する（仮称）南校の整備等に関する事業手法等の検討を行っています。本調査は、この検討の参考とすることを目的として実施するものです。そのため、事業概要や設問項目の内容は、本調査のための想定としています。

2 想定施設

義務教育学校（施設一体型小中一貫校）

3 想定内容

3.1 敷地、施設

1) 計画地

千成小学校及びせんなりこども園 敷地内



「Copyright(c) NTT空間情報 All Rights Reserved」

図 計画地広域図

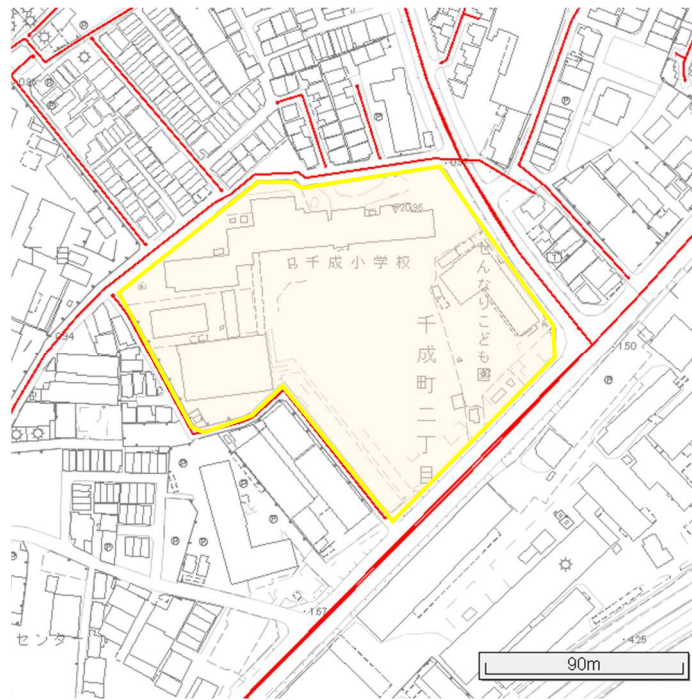


図 計画地位置図

表 敷地概要

位置	千成小学校	大阪府豊中市千成町 2 丁目 2-65
	せんなりこども園	大阪府豊中市千成町 2 丁目 2-1
敷地面積 ※未確定	千成小学校	14,653 m ² (うち、グラウンド 7,720 m ²)
	せんなりこども園	1,902 m ² (うち、園庭 906 m ²)
用途地域	準工業地域	
容積率	200%	
建蔽率	60%	
地区計画等	庄内・豊南町地区防災街区整備地区計画	
防火地域	指定なし (ただし、建築基準法第 22 条区域に指定)	
高さ制限	高度地区の指定なし	
日影規制	豊中市日影基準に該当しない	
その他	浸水想定区域 (2.0m~5.0m 未満の区域)	

2) 学校規模(予定)

小学校 3 校 (千成小学校、庄内南小学校、庄内西小学校) と中学校 1 校 (第七中学校) を統合し、以下の規模の小中一貫校として整備予定

表 義務教育学校の規模(予定)

延床面積	約 18,000 m ² + 単独調理場
児童・生徒数	985 人 (小学部 625 人、中学部 360 人)
学級数	30 学級 (小学部 19 学級、中学部 11 学級)

3.2 事業内容

(1) 事業方式

以下の3つの事業方式を候補とし、事業条件を鑑みて設定する予定

- ・ DB (Design Build) 方式
- ・ DBO (Design Build Operate) 方式
- ・ PFI-BTO (Build Transfer Operate) 方式

※事業期間によっては基本設計を先行させる場合も含めて検討する

(2) 事業期間

設計・解体・建設期間：3年程度を想定（造成工事は必要としない前提とする）

維持管理期間：15年程度を想定

供用開始：令和7年（2025年）4月を想定

(3) 収入形態

サービス購入型〔本事業を実施することによる対価（施設整備に係る費用及び維持管理に係る費用）を市が事業者を支払う〕を想定

(4) 事業範囲

現時点で想定している本事業の官民役割分担（案）は以下のとおり

1) 事業者が実施する事業

表 事業者が実施する事業

業務名(案)	
設計業務	①事前調査業務(必要に応じて、現況測量や地盤調査など)
	②本施設の設計業務
	③近隣対応業務
	④電波障害調査業務
	⑤本施設整備に伴う各種申請等の業務
	⑥その他これらを実施する上で必要な関連業務
建設・工事監理業務	①本施設の建設業務
	②本施設の工事監理業務
	③既存施設の解体・撤去業務
	④近隣対応・対策業務
	⑤電波障害対策業務
	⑥所有権設定に係る業務
	⑦その他上記の業務を実施する上で必要な関連業務
維持管理業務	①建築物保守管理業務
	②建築設備保守管理業務
	③外構等維持管理業務
	④環境衛生・清掃業務
	⑤その他、業務を実施する上で必要な関連業務

2) 市が実施する事業

- ・ 建築物及び建築設備に係る大規模修繕業務
- ・ 給食調理業務
- ・ 学校教育業務

(5) その他留意点

- ・ 維持管理業務における光熱水費については、市がその実費を負担する。

以 上