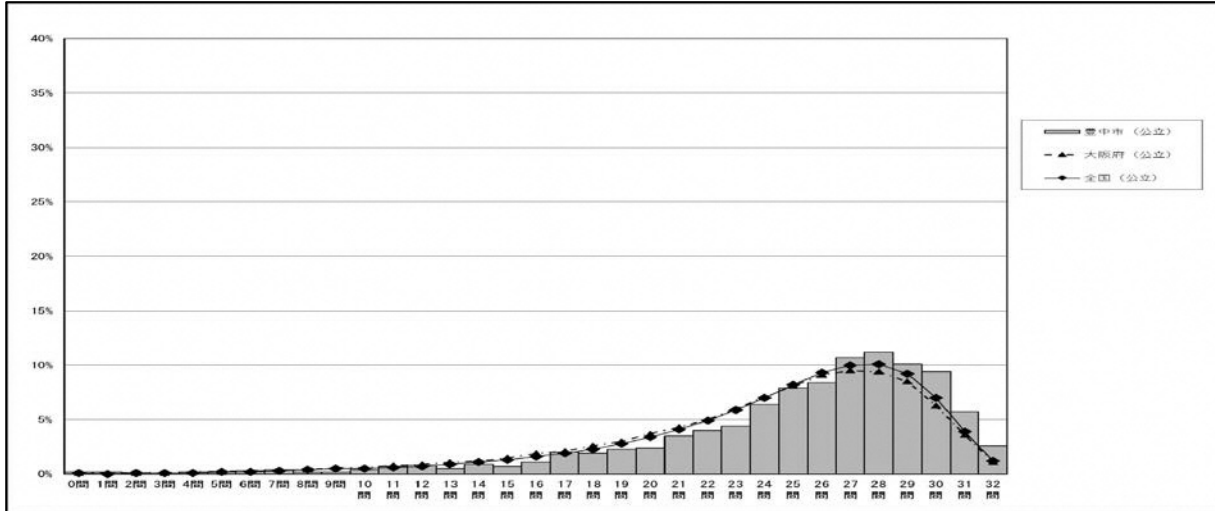


Ⅱ 教科に関する調査報告

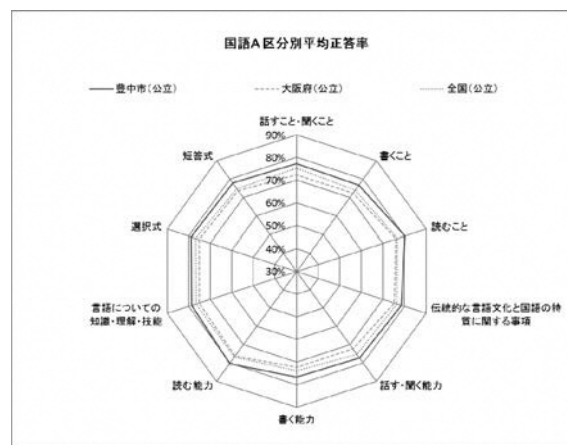
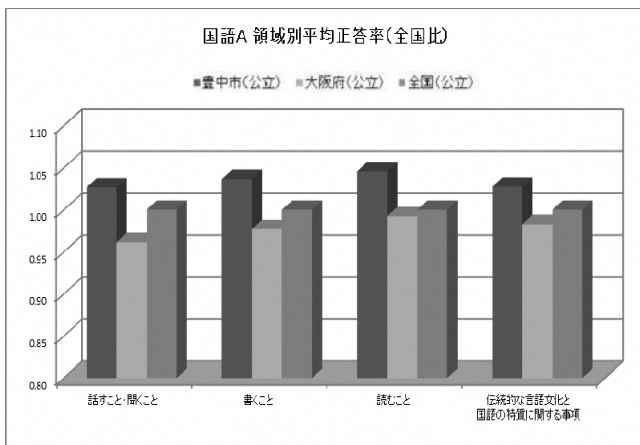
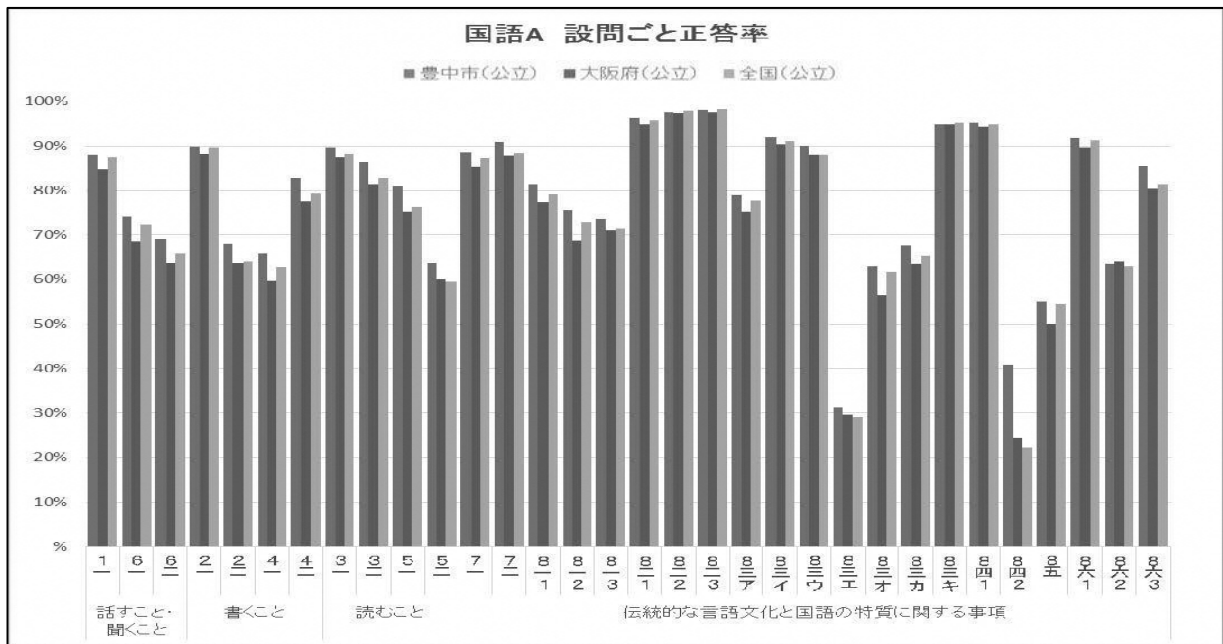
中学校国語 A

主として「知識」に関する問題の調査結果

国語 A 正答数分布グラフ (横軸：正答数、縦軸：割合)



総問題数 32 問中、28 問の正答数を頂点とする右寄りの山型に分布している。



話すこと・聞くこと

設問番号	設問の概要	出題の趣旨	豊中市 (公立)	大阪府 (公立)	全国 (公立)
			正答率(%)	正答率(%)	正答率(%)
1ー	スピーチの感想に対して先生が述べた言葉として適切なものを選択する	話の論理的な構成や展開などに注意して聞くことができるかどうかをみる	88.1	84.8	87.4
6ー	話合いの際のメモのとり方の説明として適切なものを選択する	話合いの話題や方向を捉えることができるかどうかをみる	74.1	68.4	72.4
6二	話合いの中で確認しなければならないことについての司会としての発言を書く	話合いの話題や方向を捉えて的確に話すことができるかどうかをみる	69.2	63.8	65.8

□話の論理的な構成や展開などに注意して聞くことは概ねできている。

■話合いの話題や方向を捉えて的確に話すことに課題がある。

改善に向けて

- ・話し合いの話題や方向を捉え、司会の立場から、どのような発言をするとよいかを考え、参加している人に伝わるように的確に話せるようにすることが大切である。

書くこと

設問番号	設問の概要	出題の趣旨	豊中市 (公立)	大阪府 (公立)	全国 (公立)
			正答率(%)	正答率(%)	正答率(%)
2ー	図書だよりの下書きの構成を説明したものとして適切なものを選択する	書こうとする事柄のまとまりや順序を考えて文章を構成することができるかどうかをみる	89.9	88.2	89.5
2二	二つの意見の内容を一文で書き加える	伝えたい事実や事柄が相手に分かりやすく伝わるように書くことができるかどうかをみる	67.9	63.7	64.0
4ー	意見文の下書きに一文を書き加える意図として適切なものを選択する	書いた文章を読み返し、伝えたい内容が十分に表されているかを検討することができるかどうかをみる	65.9	59.6	62.8
4二	段落の内容を入れ替えて書き直す理由として適切なものを選択する	段落相互の関係に注意し、読みやすく分かりやすい文章にすることができるかどうかをみる	82.7	77.5	79.4

□書こうとする事柄のまとまりや順序を考えて文章を構成することは概ねできている。

■書いた文章を読み返し、伝えたい内容が十分に表されているかを検討することに課題がある。

改善に向けて

- ・文章全体を読んで、段落の設け方や段落相互の関係などについて、検討できるようにすることが大切である。

読むこと

設問番号	設問の概要	出題の趣旨	豊中市 (公立)	大阪府 (公立)	全国 (公立)
			正答率(%)	正答率(%)	正答率(%)
3一	「それは掛け値のない一、二秒の間のできごとである」を説明したものとして適切なものを選択する	文脈の中における語句の意味を理解することができるかどうかをみる	89.7	87.4	88.2
3二	父と保吉の言動についての説明として適切なものを選択する	場面の展開や登場人物の描写に注意して読み、内容を理解することができるかどうかをみる	86.5	81.4	82.8
5一	本文の第六段落の説明として適切なものを選択する	段落が文章全体の中で果たす役割を捉え、内容の理解に役立てることができるかどうかをみる	81.0	75.2	76.3
5二	新聞紙の製造工程の一部を言い表したのものとして適切なものを選択する	文章の展開に即して情報を整理し、内容を捉えることができるかどうかをみる	63.7	60.2	59.5

□文脈の中における語句の意味を理解することは概ねできている。

■文章の展開に即して情報を整理し、内容を捉えることに課題がある。

改善に向けて

- ・図表などを伴う文章を読む際には、構成や展開などに留意しながら文章全体を読んだ上で、文章と図表などとを関連させながら、書き手の伝えたいことや内容をよりの確に捉えるようにすることが大切である。

伝統的な言語文化と国語の特質に関する事項

設問番号	設問の概要	出題の趣旨	豊中市 (公立)	大阪府 (公立)	全国 (公立)
			正答率(%)	正答率(%)	正答率(%)
7一	場面に当てはまる語句の意味として適切なものを選択する(ハナイカダ)	語句の辞書的な意味を踏まえて文脈上の意味を捉えることができるかどうかをみる	88.5	85.3	87.3
7二	「それでは」の働きとして適切なものを選択する	接続詞の働きについて理解することができるかどうかをみる	90.9	87.8	88.4
8一1	漢字を書く(紙をひもで <u>タバ</u> ねる)	文脈に即して漢字を正しく書くことができるかどうかをみる	81.3	77.3	79.0
8一2	漢字を書く(舞台の <u>マク</u> が上がる)		75.5	68.7	72.9
8一3	漢字を書く(先制点を <u>ユル</u> す)		73.6	71.1	71.4
8二1	漢字を読む(<u>模型</u> を作る)	文脈に即して漢字を正しく読むことができるかどうかをみる	96.2	94.9	95.7
8二2	漢字を読む(池の水が <u>凍</u> る)		97.6	97.3	97.8
8二3	漢字を読む(技を <u>磨</u> く)		98.0	97.6	98.1
8三ア	適切な語句を選択する(立場の異なる両者の主張は終始 <u>一貫</u> して)	語句の意味を理解し、文脈の中で適切に使うことができるかどうか	78.9	75.1	77.7

	変わらず,最後まで結論が出なかった)	かを見る			
8三イ	適切な語句を選択する(魚の中には群れを作って泳ぐ <u>習性</u> をもつものがある)		91.9	90.3	91.0
8三ウ	適切な敬語を選択する(先生が私たちに大切なことをお <u>っしゃ</u> った)		90.0	87.9	88.0
8三エ	適切な語句を選択する(彼は <u>せき</u> を切ったように話し始めた)		31.3	29.6	29.2
8三オ	適切な語句を選択する(意見の折 <u>り</u> 合いを <u>つけ</u> る)		62.9	56.6	61.8
8三カ	適切な語句を選択する(わたしが健康になったのは, <u>ひとえ</u> に母のおかげです)		67.7	63.6	65.4
8三キ	適切な語句を選択する(姉はみんなと一緒に運動をすることが好きだ。 <u>一方</u> ,妹は一人で本を読むことが好きだ)		94.9	94.7	95.2
8四1	「心を打たれる」の意味として適切なものを選択する	慣用句の意味を理解することができるかどうかを見る	95.3	94.2	94.7
8四2	「心を打たれた。」を文末に用いた一文を,主語を明らかにし,「誰(何)」の「どのようなこと」に「心を打たれた」のかが分かるように書く	目的に応じて文の成分の順序や照応,構成を考えて適切な文を書くことができるかどうかを見る	40.8	24.4	22.3
8五	作品への助言として適切なものを選択する	行書の基礎的な書き方を理解して書くことができるかどうかを見る	55.1	50.0	54.4
8六1	『韓非子』の中の語句の訳を抜き出す(いはく)	古典の文章と現代語訳とを対応させて内容を捉えることができるかどうかを見る	91.8	89.6	91.1
8六2	歴史的仮名遣いを現代仮名遣いに直す(とほさざるなし)	歴史的仮名遣いを現代仮名遣いに直して読むことができるかどうかを見る	63.6	64.0	63.0
8六3	『韓非子』の中で矛盾していることの説明として適切なものを選択する	古典に表れたものの見方や考え方を理解することができるかどうかを見る	85.5	80.4	81.3

□接続詞の働きについて理解することや、文脈に即して漢字を正しく読むことはできている。

■目的に応じて文の成分の順序や照応、構成を考えて適切な文を書くことに課題がある。

改善に向けて

・文を書く際には、文の成分の順序や主語と述語の照応などを整え、伝えたいことが相手に適切に伝わるように書くことができているかを常に吟味するようにすることが大切である。

■行書の基礎的な書き方を理解して書くことに課題がある。

改善に向けて

・行書の書き方において、点や画の形が丸みを帯びる場合があること、点や画の方向及び止めや払いの形が変わる場合があること、点や画が連続したり省略されたりする場合があること、筆順が変わる場合があることなどが行書の特徴であることを踏まえて書けるようにすることが大切である。

A問題で課題があった問題

■行書の基礎的な書き方を理解して書くことができるかどうかをみる

(正答率 豊中市 55.1% 全国 54.4%)

8 次の一から六までの各問いに答えなさい。

五 書写の時間に、行書で「野花」という文字を書いた松田さんは、【作品】をよりよくするためにグループで助言し合っています。この【作品】への助言として最も適切なものを、あとの1から4までのの中から一つ選びなさい。

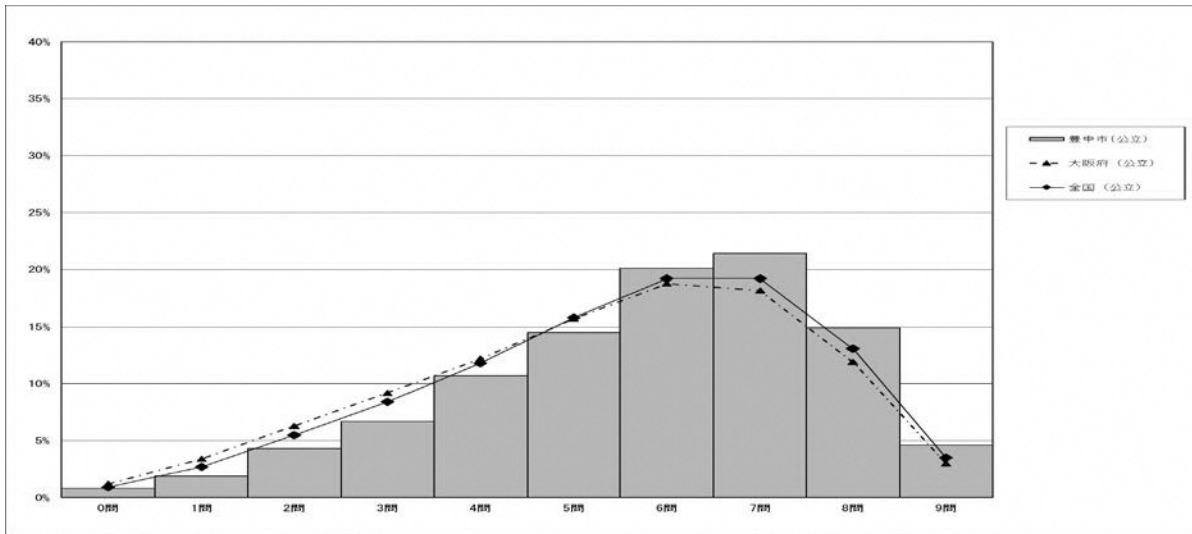
【作品】



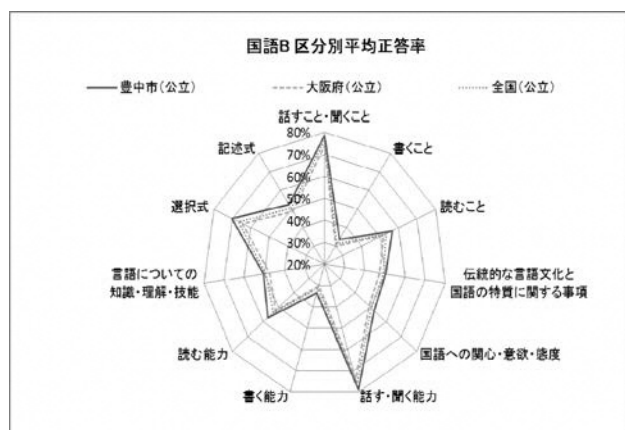
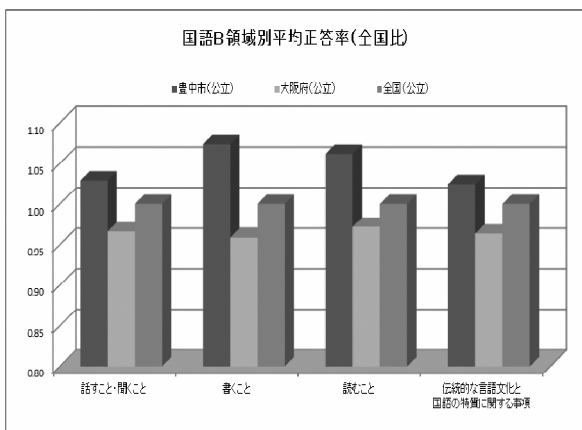
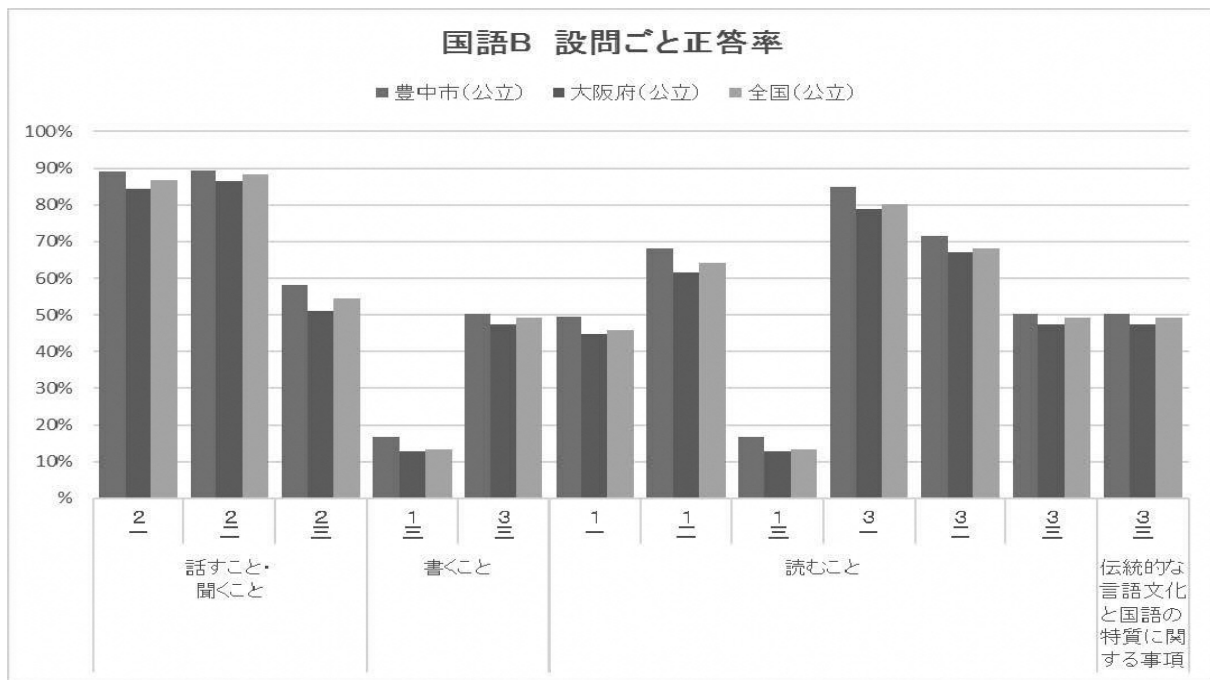
- 1 ㉞の部分は筆脈を意識して、次の画へのつながりが分かるように書きましょう。
- 2 ㉟の部分は文字の全体の大きさに気を付けて、偏へんよりも小さく書きましょう。
- 3 ㊱の部分は点画を省略せずに、楷書かいじゆで書くときの筆順どおりに横画を最初に書きましょう。
- 4 ㊲の部分は左下に向けて払い、次の字につながるように書きましょう。

(正答) 1

国語B 正答数分布グラフ（横軸：正答数、縦軸：割合）



総問題数9問中、7問の正答数を頂点とする右寄りの山型に分布している。



話すこと・聞くこと

設問番号	設問の概要	出題の趣旨	豊中市 (公立)	大阪府 (公立)	全国 (公立)
			正答率(%)	正答率(%)	正答率(%)
2一	二人の質問の意図として適切なものを選択する	質問の意図を捉えることができるかどうかをみる	89.0	84.5	86.8
2二	二人に続いてする質問を書く	話の展開に注意して聞き、必要に応じて質問することができるかどうかをみる	89.3	86.6	88.3
2三	ロボットに期待することを述べて発表をまとめる際の話の進め方として適切なものを選択する	全体と部分との関係に注意して相手の反応を踏まえながら話すことができるかどうかをみる	58.1	51.0	54.6

□質問の意図を捉えることや話の展開に注意して聞き、必要に応じて質問することは概ねできている。

■全体と部分との関係に注意して相手の反応を踏まえながら話すことに課題がある。

改善に向けて

- ・資料の中の情報を取り上げながら発表をまとめること、目的に合わせ適切に話を進めること、聞き手の反応や聞き手とのやりとりを踏まえながら話すことが、効果的な話の進め方であることを理解することが大切である。

書くこと

設問番号	設問の概要	出題の趣旨	豊中市 (公立)	大阪府 (公立)	全国 (公立)
			正答率(%)	正答率(%)	正答率(%)
1三	「天地無用」という言葉を誤った意味で解釈してしまう人がいる理由を書く	目的に応じて文章を読み、内容を整理して書くことができるかどうかをみる	16.8	12.7	13.3
3三	話のあらすじを学級の友達にどのように説明するかを書く	相手に的確に伝わるように、あらすじを捉えて書くことができるかどうかをみる	50.4	47.4	49.2

■目的に応じて説明的な文章を読み、内容を整理して書くことに課題がある。

改善に向けて

- ・文章の中心的部分と付加的部分、事実と意見などを読み分け、文章の構成や展開を捉えて内容を理解することが大切である。

読むこと

設問番号	設問の概要	出題の趣旨	豊中市 (公立)	大阪府 (公立)	全国 (公立)
			正答率(%)	正答率(%)	正答率(%)
1一	グラフから分かることについて文章中で説明しているものとして適切なものを選択する	文章とグラフとの関係を考えながら内容を捉えることができるかどうかをみる	49.4	44.7	45.9
1二	複数の辞書を引用して「天地無用」の意味を示す効果として適切	文章の構成や展開について自分の考えをもつことができるかど	68.1	61.5	64.3

	なものを選択する	うかをみる			
1三	「天地無用」という言葉を誤った意味で解釈してしまう人がいる理由を書く	目的に応じて文章を読み、内容を整理して書くことができるかどうかをみる	16.8	12.7	13.3
3一	登場人物についての説明として適切なものを選択する	場面の展開や登場人物の描写に注意して読み、内容を理解することができるかどうかをみる	84.8	78.8	80.2
3二	文章中の表現について語った人物として適切なものを選択する	登場人物の言動の意味などを考え、内容の理解に役立てることができるかどうかをみる	71.4	67.2	68.2
3三	話のあらすじを学級の友達にどのように説明するかを書く	相手に的確に伝わるように、あらすじを捉えて書くことができるかどうかをみる	50.4	47.4	49.2

□場面の展開や登場人物の描写に注意して読み、内容を理解することは概ねできている。

伝統的な言語文化と国語の特質に関する事項

設問番号	設問の概要	出題の趣旨	豊中市 (公立)	大阪府 (公立)	全国 (公立)
			正答率(%)	正答率(%)	正答率(%)
3三	話のあらすじを学級の友達にどのように説明するかを書く	相手に的確に伝わるように、あらすじを捉えて書くことができるかどうかをみる	50.4	47.4	49.2

■相手に的確に伝わるように、あらすじを捉えて書くことに課題がある。

改善に向けて

- ・作品のあらすじをまとめる際には、それぞれの場面の内容や場面相互の関係を捉え、話の展開を踏まえるようにすることが大切である。
- ・その際、小学校での学習を踏まえ、時間や場所、問題状況などの設定、情景や場面の様子の変化、主人公などの登場人物、登場人物の性格や行動、会話及び心情の変化、事件の展開と解決などの基本的な構成要素を捉えて整理できるようにすることが大切である。

B 問題で課題があった問題

■ 目的に応じて文章を読み、内容を整理して書けるかどうかをみる

(正答率 豊中市 16.8% 全国 13.3%)

1 次の文章を読んで、あとの問いに答えなさい。

(文化庁国語課『文化庁国語課の勘違いしやすい日本語』による。)

三 この文章を読んで、「天地無用」という言葉を見たときに誤った意味で解釈してしまう人がいる理由を書きなさい。
なお、読み返して文章を直したいときは、二本線で消したり行間に書き加えたりしてもかまいません。

(正答例) 現在は、「してはならないこと」という意味を表す際に、「無用」以外の言葉を使うことが多く、「無用」という言葉に「してはならないこと」という意味があることが分かりにくくなっているのかもしれないから。また、「天地無用」は「逆にすること」に当たる内容が省略された言い方になっていて、それに気付かないと「無用」を他の意味で捉えかねないから。