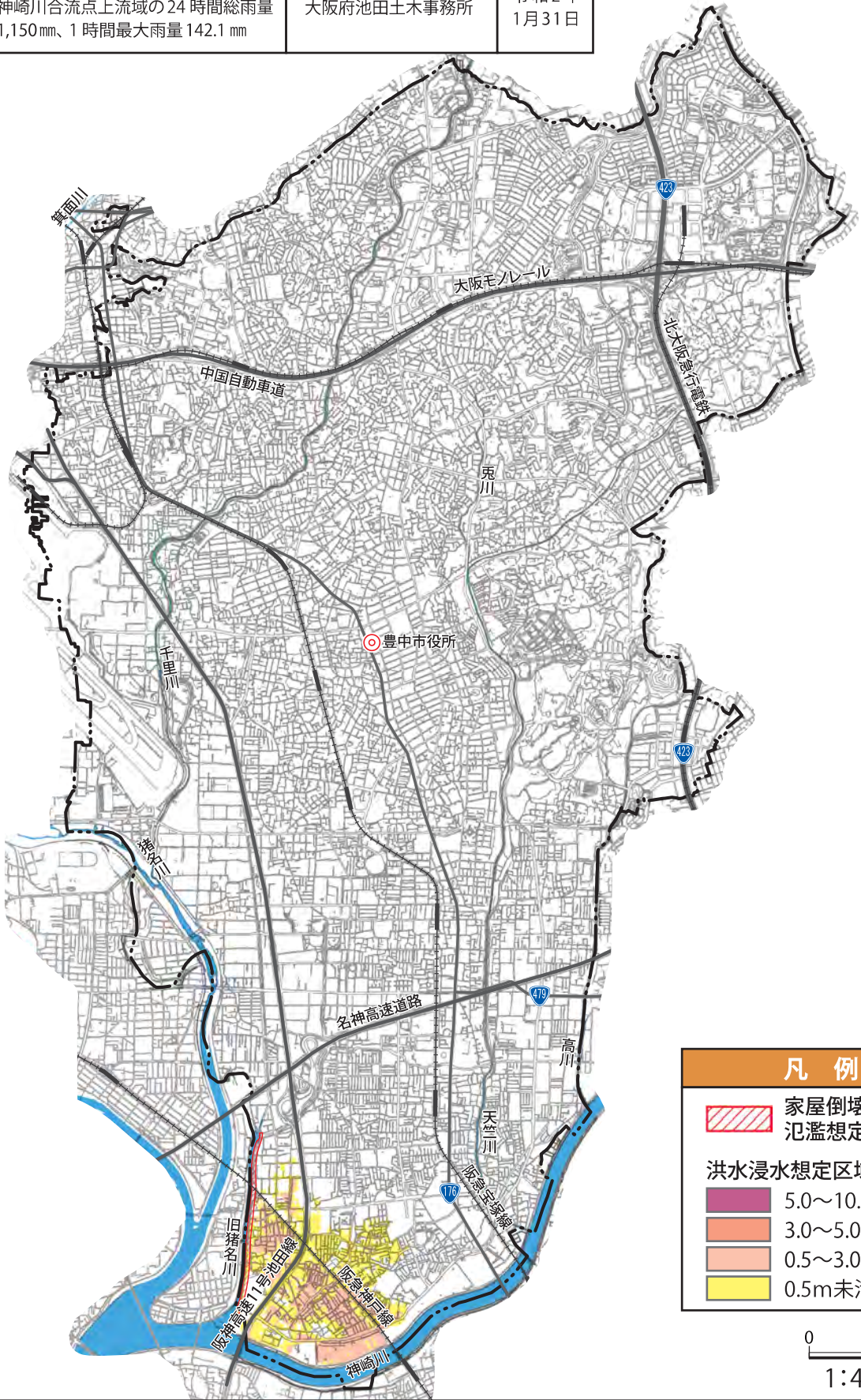


# 1. 災害を知る

## 1-6 各河川の洪水浸水想定区域図及び浸水継続時間

### 浸水想定区域図 (旧猪名川)

河川名	前提条件	指定者	指定年月日
旧猪名川	<想定最大規模降雨> 神崎川合流点上流域の24時間総雨量 1,150mm、1時間最大雨量 142.1mm	大阪府池田土木事務所	令和2年 1月31日



凡例	
	家屋倒壊等 氾濫想定区域
洪水浸水想定区域	
	5.0~10.0m未満
	3.0~5.0m未満
	0.5~3.0m未満
	0.5m未満

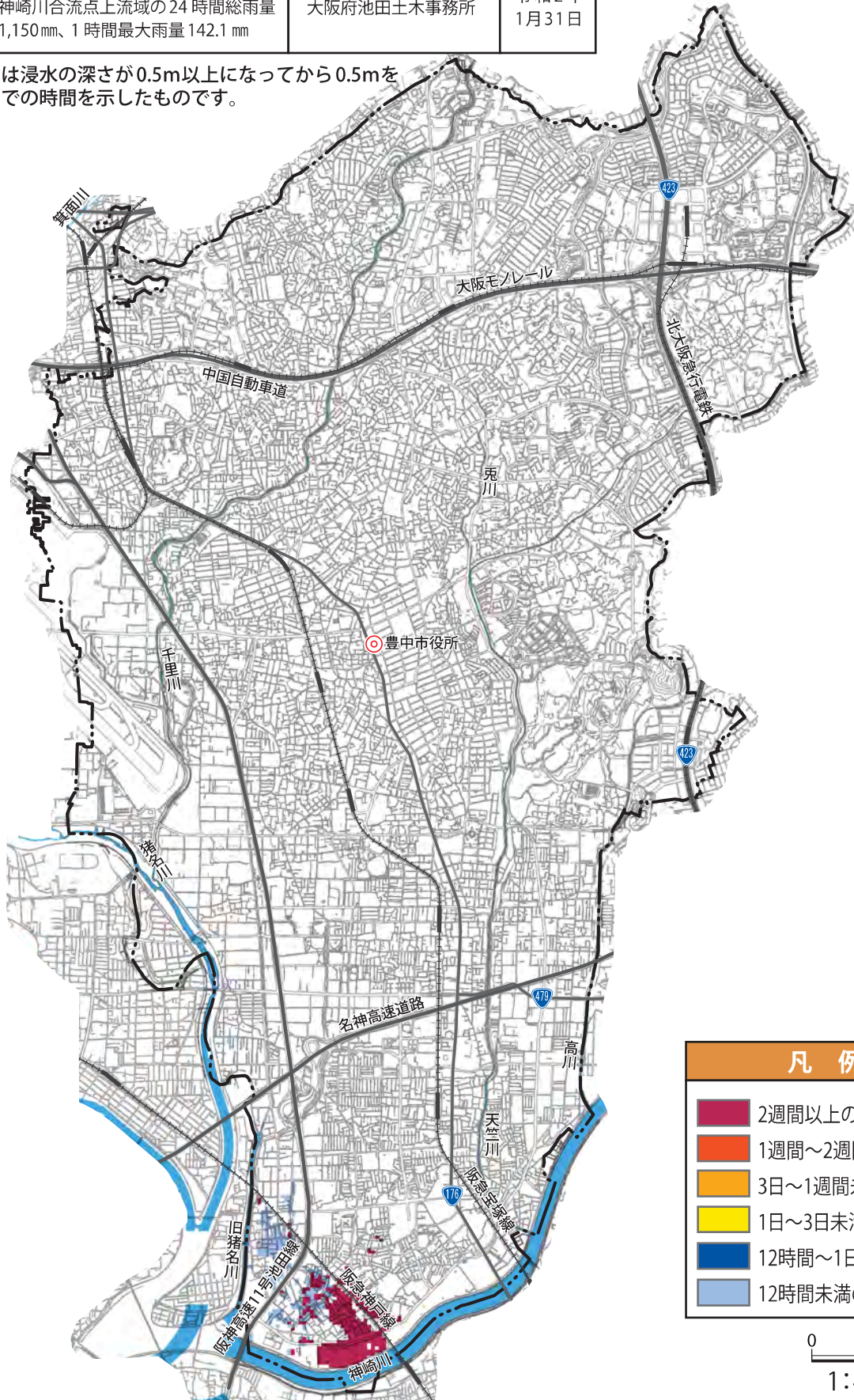
0 1,000m  
1:45,000



## 浸水想定区域図 浸水継続時間 (旧猪名川)

河川名	前提条件	指定者	指定年月日
旧猪名川	<想定最大規模降雨> 神崎川合流点上流域の24時間総雨量 1,150mm、1時間最大雨量142.1mm	大阪府池田土木事務所	令和2年 1月31日

●この地図は浸水の深さが0.5m以上になってから0.5mを下回るまでの時間を示したものです。



凡 例	
<span style="display:inline-block; width:15px; height:10px; background-color:#c00000;"></span>	2週間以上の区域
<span style="display:inline-block; width:15px; height:10px; background-color:#ff4500;"></span>	1週間～2週間未満
<span style="display:inline-block; width:15px; height:10px; background-color:#ffa500;"></span>	3日～1週間未満の区域
<span style="display:inline-block; width:15px; height:10px; background-color:#ffff00;"></span>	1日～3日未満の区域
<span style="display:inline-block; width:15px; height:10px; background-color:#0000ff;"></span>	12時間～1日未満の区域
<span style="display:inline-block; width:15px; height:10px; background-color:#add8e6;"></span>	12時間未満の区域

0 1,000m  
1:45,000