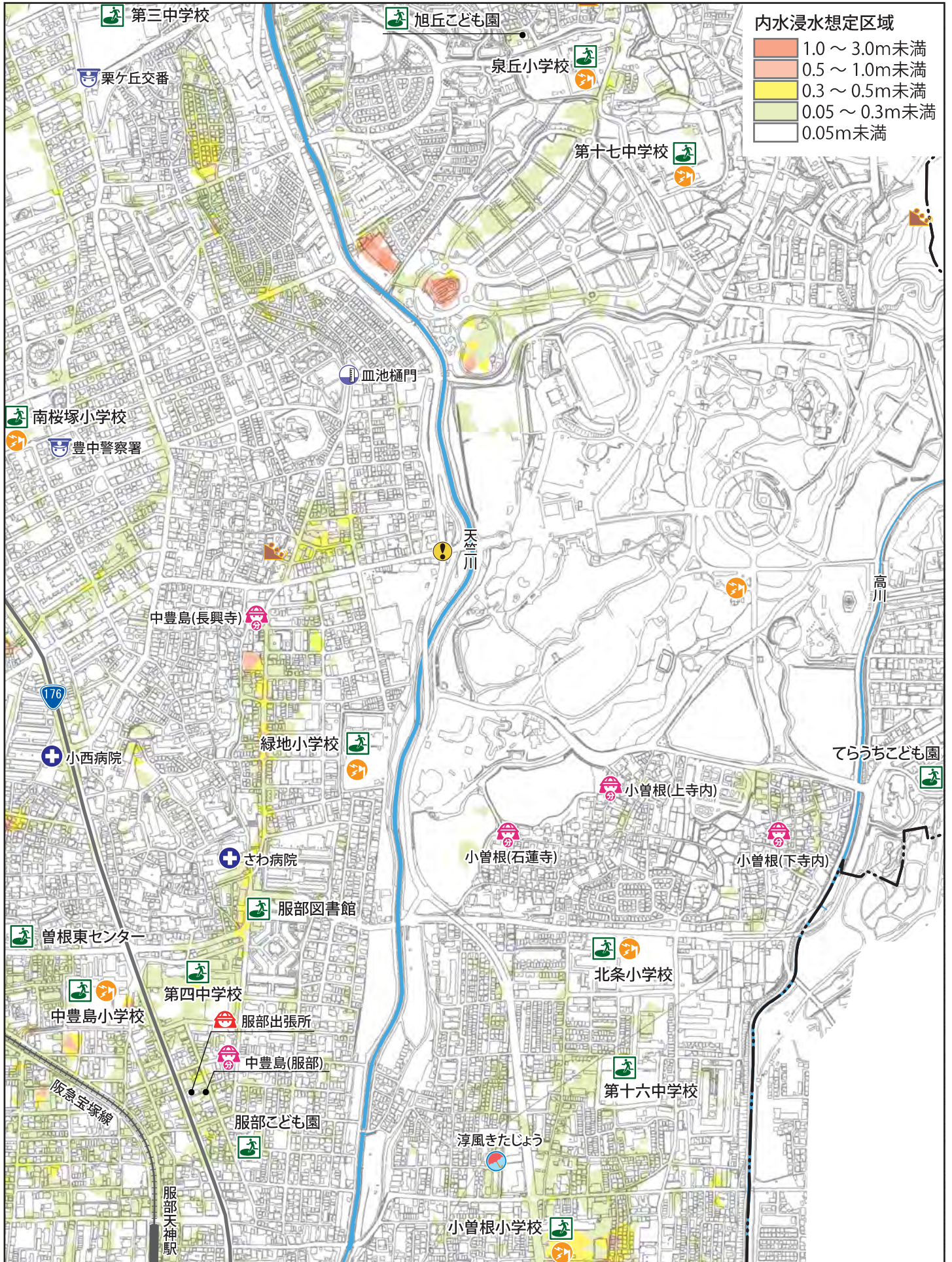


4. 浸水ハザードマップ

内水浸水想定区域図⑰北条、緑地小学校区

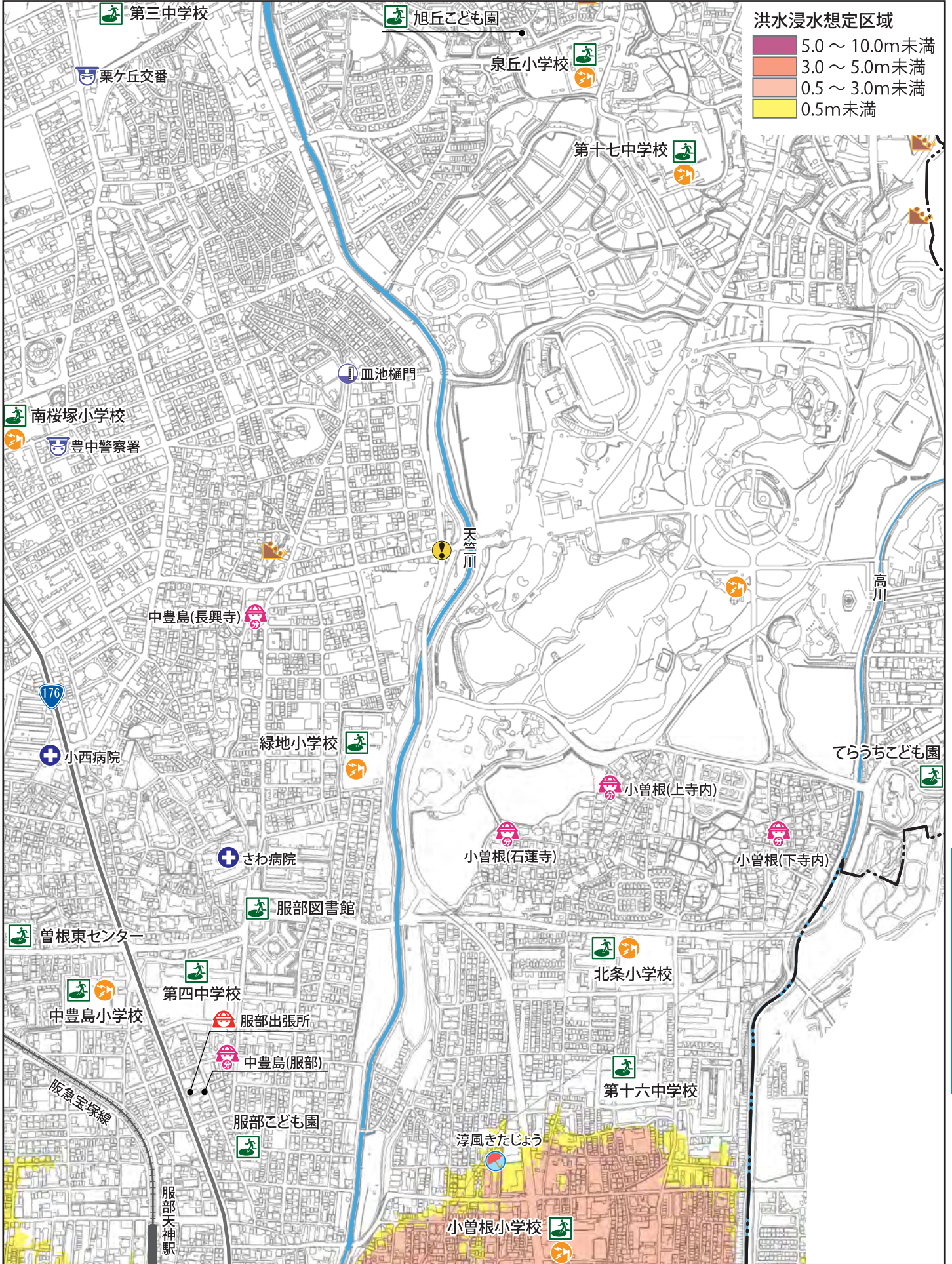


4 浸水ハザードマップ

凡例

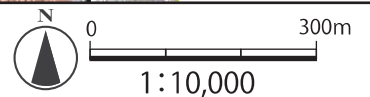
- 指定緊急避難場所
- 市役所
- 災害医療センター
- 防災スピーカー
- 水位観測所
- 消防署・出張所
- 災害医療協力病院
- 千里川水位情報システム
- 雨量観測所
- 消防分団
- 警察署・交番
- 千里川非常放送設備
- アンダーパス

洪水浸水想定区域図(神崎川)⑰北条、緑地小学校区



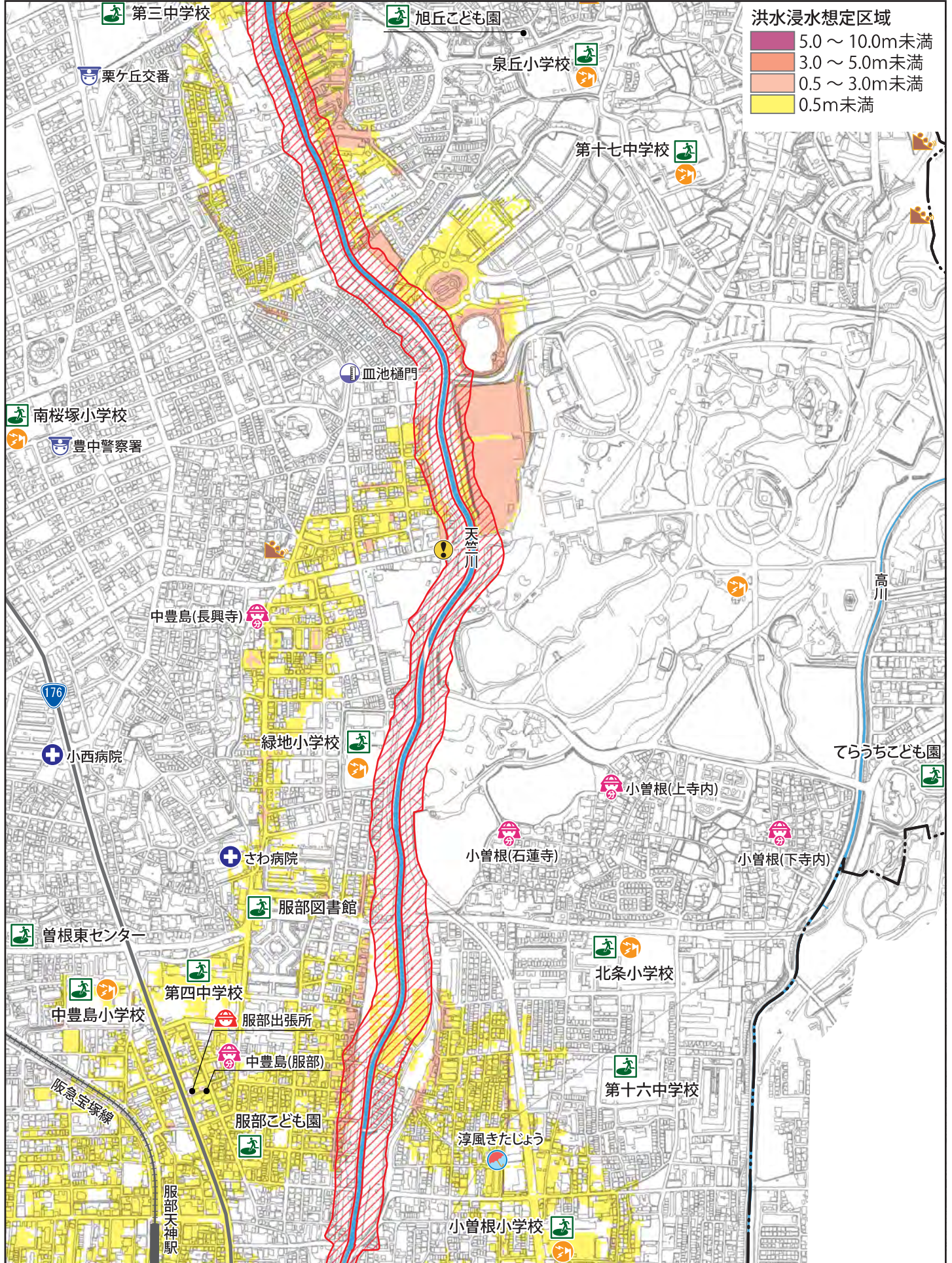
4 浸水ハザードマップ

- 排水ポンプ場
- 市境界
- 家屋倒壊等氾濫想定区域
- 土砂災害警戒区域 特別警戒区域
- 下水処理場



4. 浸水ハザードマップ

洪水浸水想定区域図(天竺川・菟川)⑰北条、緑地小学校区

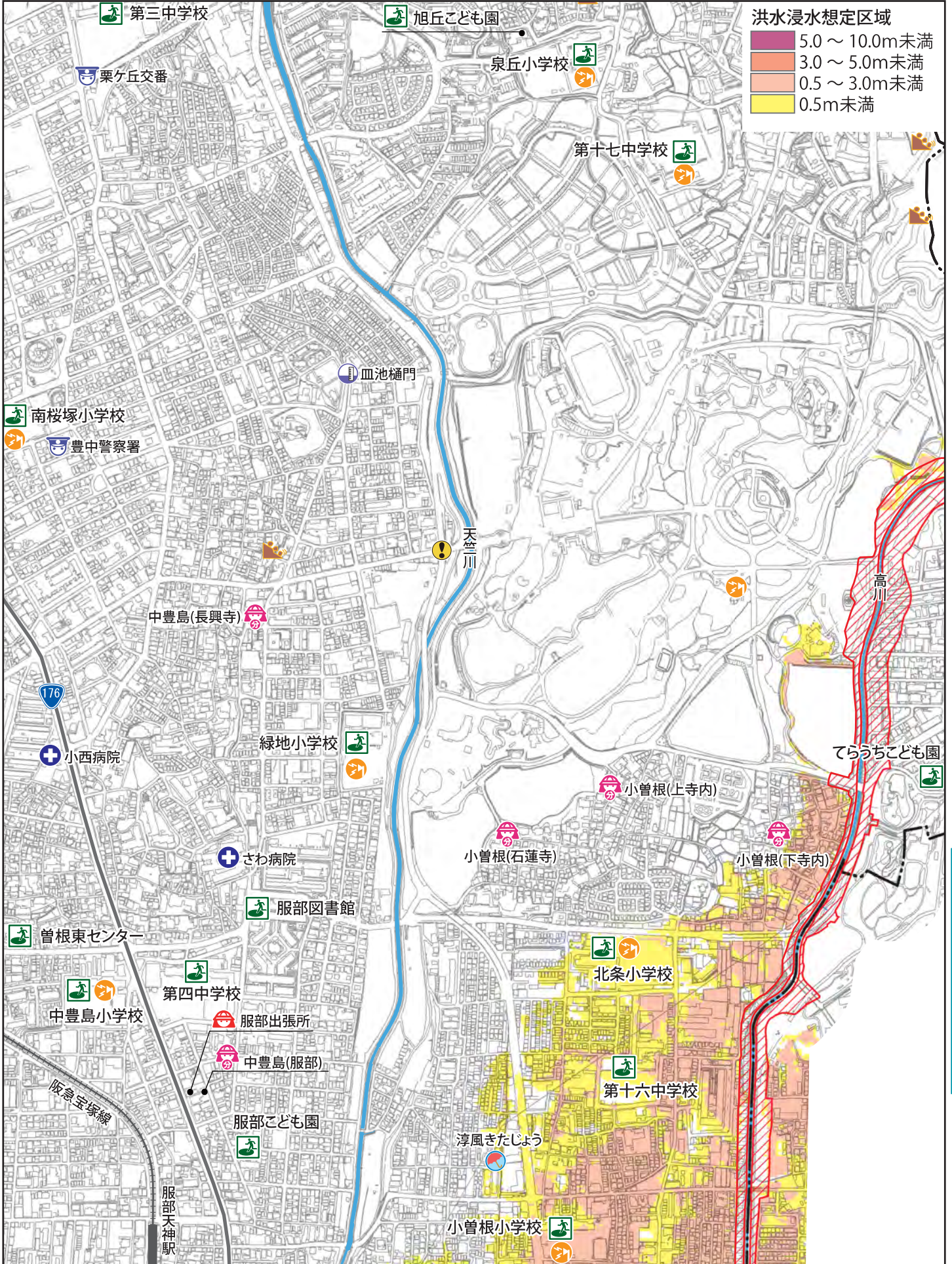


4 浸水ハザードマップ

凡例

- 指定緊急避難場所 (Designated Emergency Evacuation Site)
- 市役所 (City Office)
- 災害医療センター (Disaster Medical Center)
- 防災スピーカー (Disaster Speaker)
- 水位観測所 (Water Level Observation Station)
- 消防署・出張所 (Fire Station / Branch Office)
- 災害医療協力病院 (Disaster Medical Cooperation Hospital)
- 千里川水位情報システム (Chikugo River Water Level Information System)
- 消防分団 (Fire Sub-unit)
- 警察署・交番 (Police Station / Patrol Post)
- 雨量観測所 (Rainfall Observation Station)
- アンダーパス (Underpass)
- 千里川非常放送設備 (Chikugo River Emergency Broadcast Equipment)

洪水浸水想定区域図(高川)⑰北条、緑地小学校区



4 浸水ハザードマップ

- 排水ポンプ場
- 下水処理場
- 市境界
- 家屋倒壊等氾濫想定区域
- 土砂災害警戒区域 特別警戒区域

