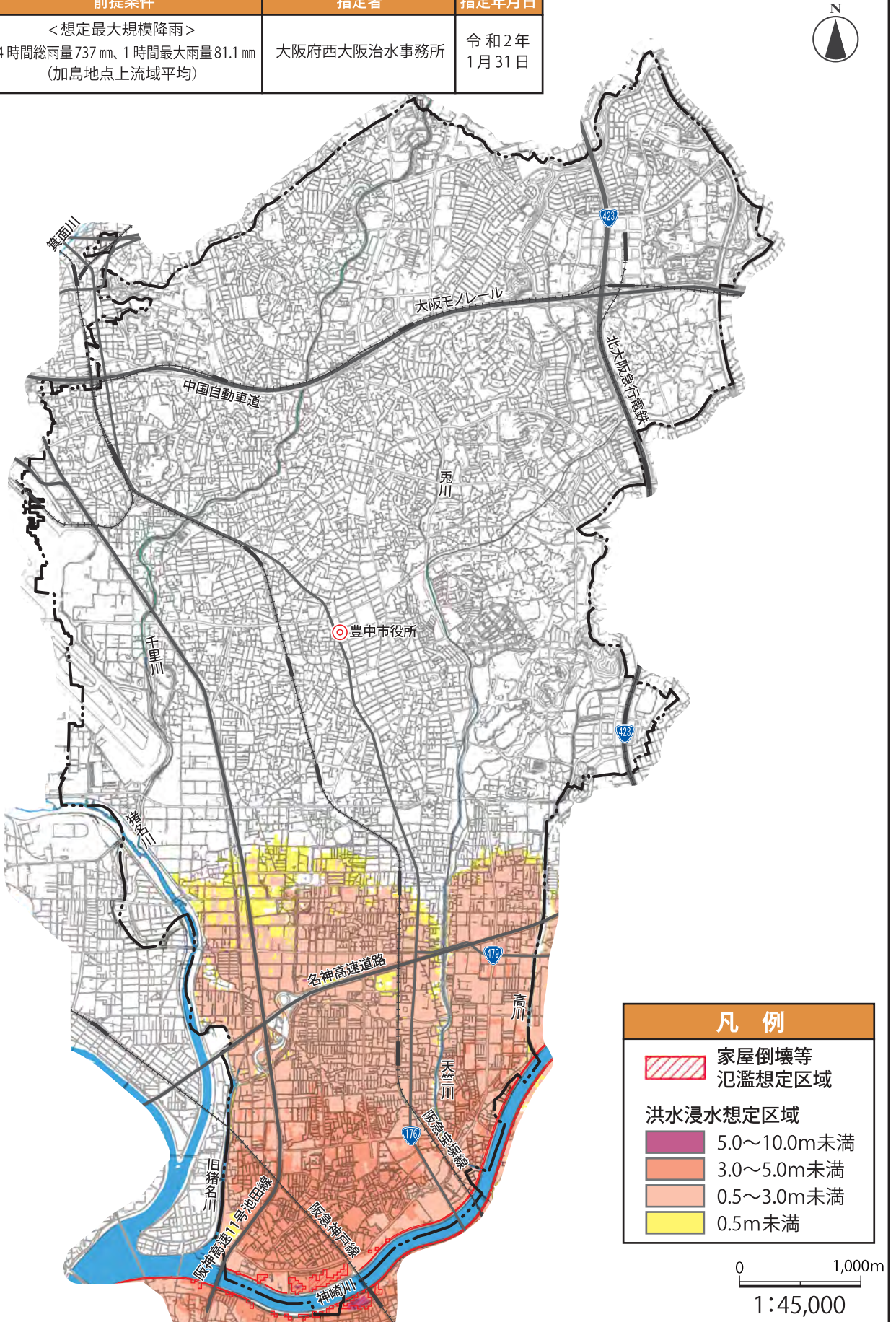


# 1. 災害を知る

## 1-6 各河川の洪水浸水想定区域図及び浸水継続時間

### 浸水想定区域図（神崎川）

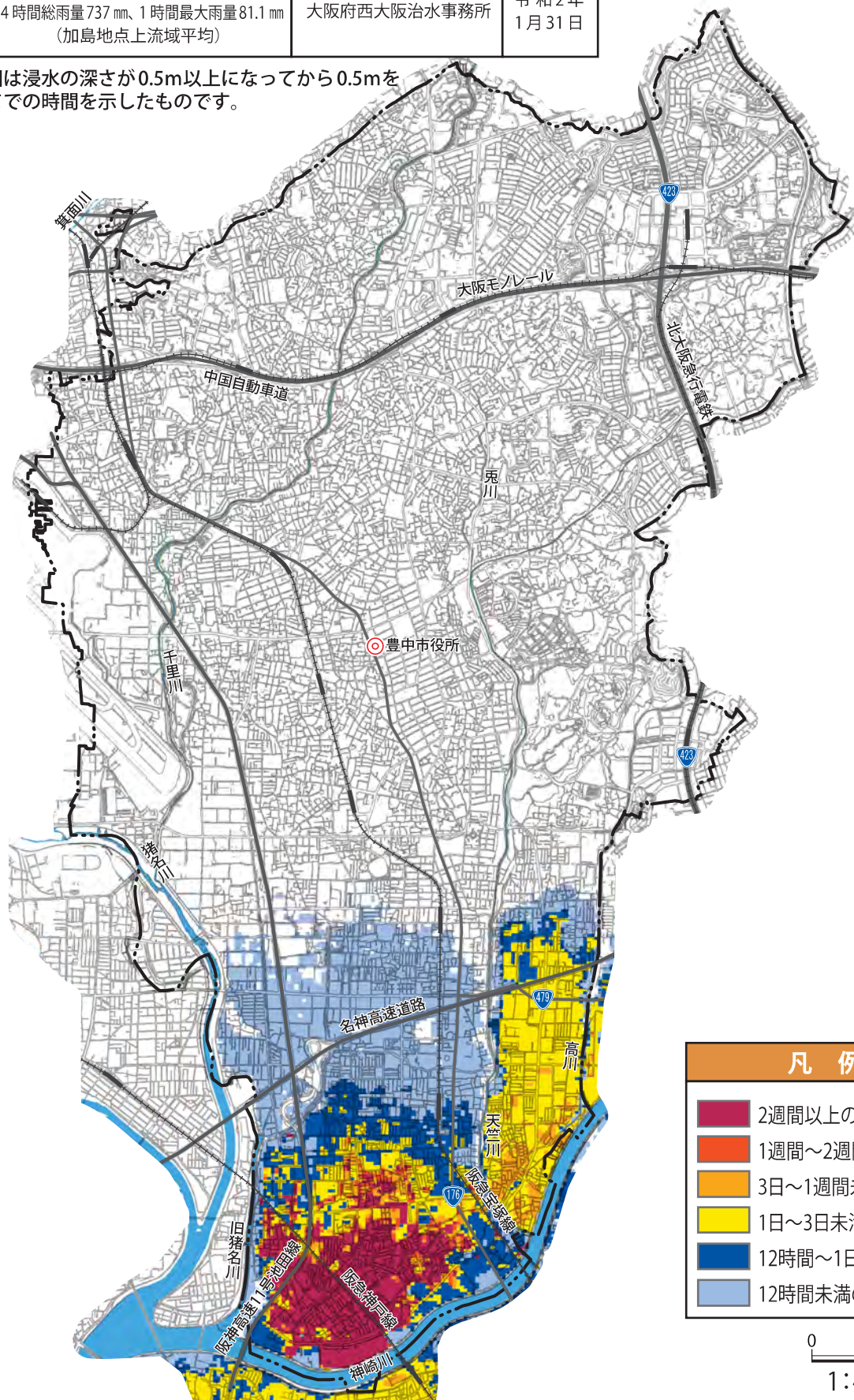
河川名	前提条件	指定者	指定年月日
神崎川	<想定最大規模降雨> 24時間総雨量737mm、1時間最大雨量81.1mm (加島地点上流域平均)	大阪府西大阪治水事務所	令和2年 1月31日



## 浸水想定区域図 浸水継続時間 (神崎川)

河川名	前提条件	指定者	指定年月日
神崎川	<想定最大規模降雨> 24時間総雨量737mm、1時間最大雨量81.1mm (加島地点上流域平均)	大阪府西大阪治水事務所	令和2年 1月31日

●この地図は浸水の深さが0.5m以上になってから0.5mを下回るまでの時間を示したものです。



凡 例	
<span style="display:inline-block; width:15px; height:15px; background-color:red;"></span>	2週間以上の区域
<span style="display:inline-block; width:15px; height:15px; background-color:orange;"></span>	1週間～2週間未満
<span style="display:inline-block; width:15px; height:15px; background-color:yellow;"></span>	3日～1週間未満の区域
<span style="display:inline-block; width:15px; height:15px; background-color:lightblue;"></span>	1日～3日未満の区域
<span style="display:inline-block; width:15px; height:15px; background-color:darkblue;"></span>	12時間～1日未満の区域
<span style="display:inline-block; width:15px; height:15px; background-color:lightblue;"></span>	12時間未満の区域

0 1,000m  
1:45,000