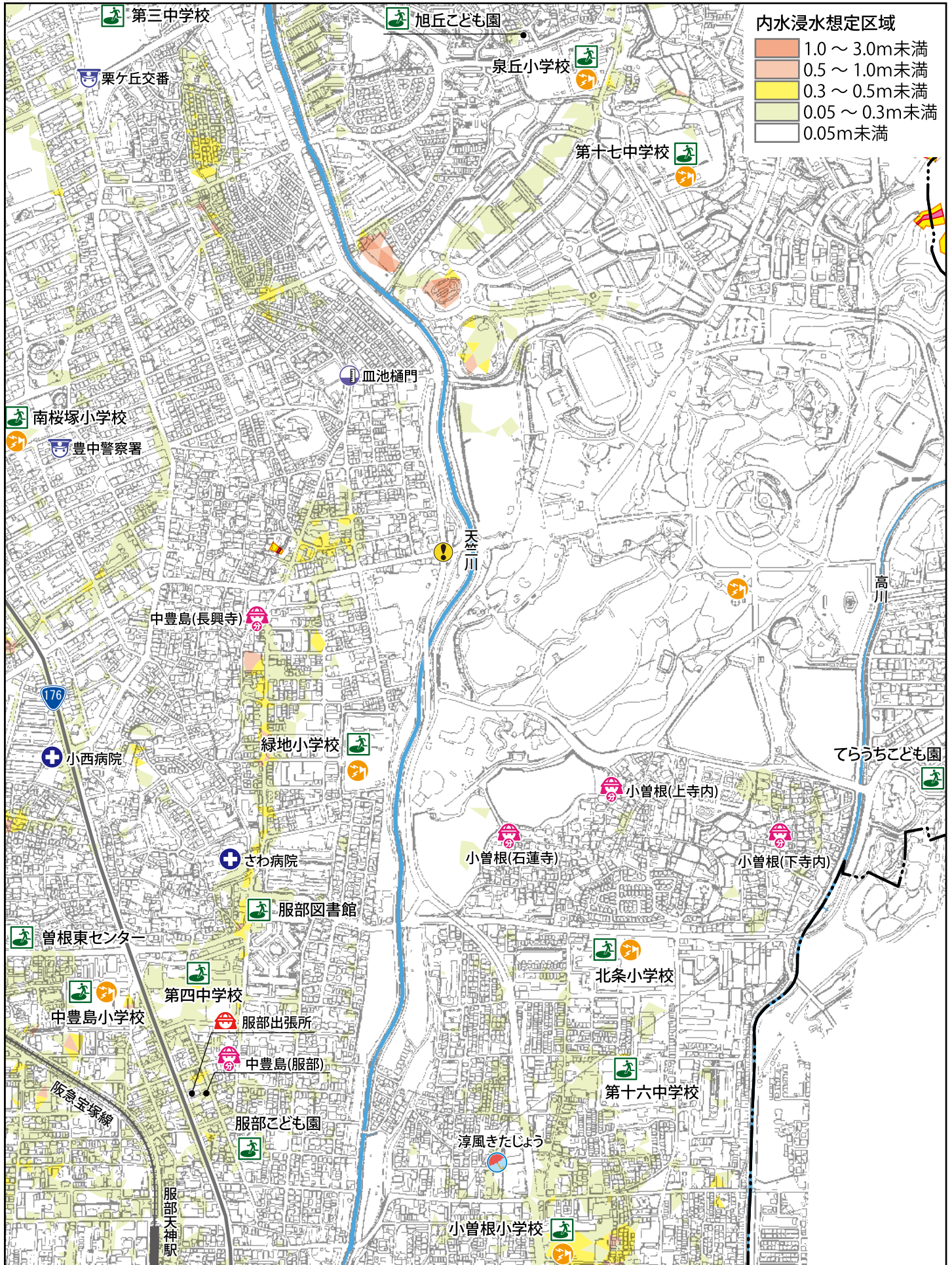


4. 浸水ハザードマップ

内水浸水想定区域図⑰北条、緑地小学校区

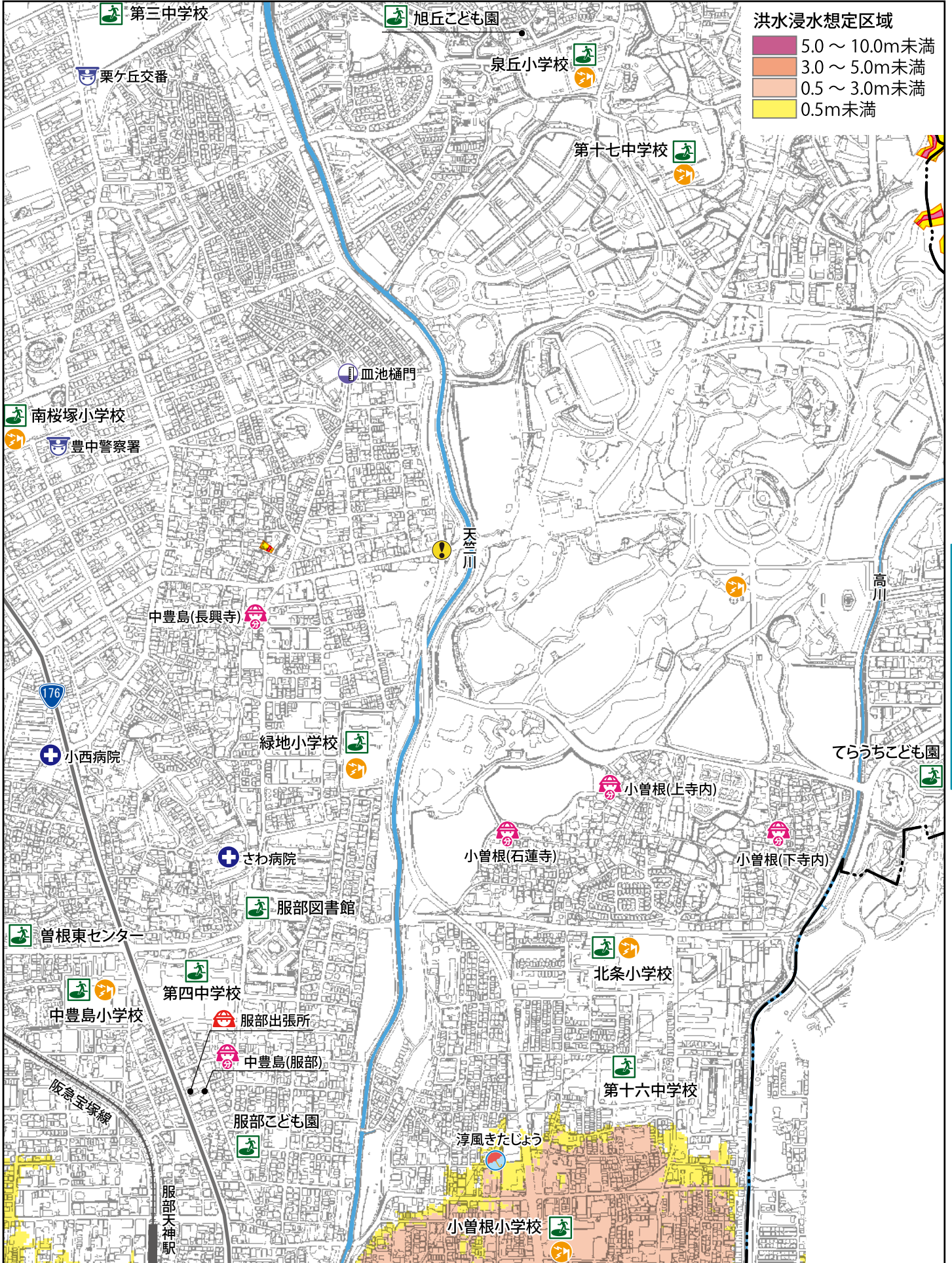


4 浸水ハザードマップ

凡例

- 指定緊急避難場所
- 市役所
- 災害医療センター
- 防災スピーカー
- 水位観測所
- 消防署・出張所
- 災害医療協力病院
- 千里川水位情報システム
- 雨量観測所
- 消防分団
- 警察署・交番
- 千里川非常放送設備
- アンダーパス

洪水浸水想定区域図 (神崎川) ⑰北条、緑地小学校区



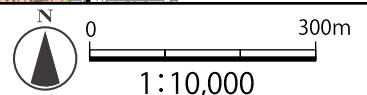
4 浸水ハザードマップ

排水ポンプ場

下水処理場

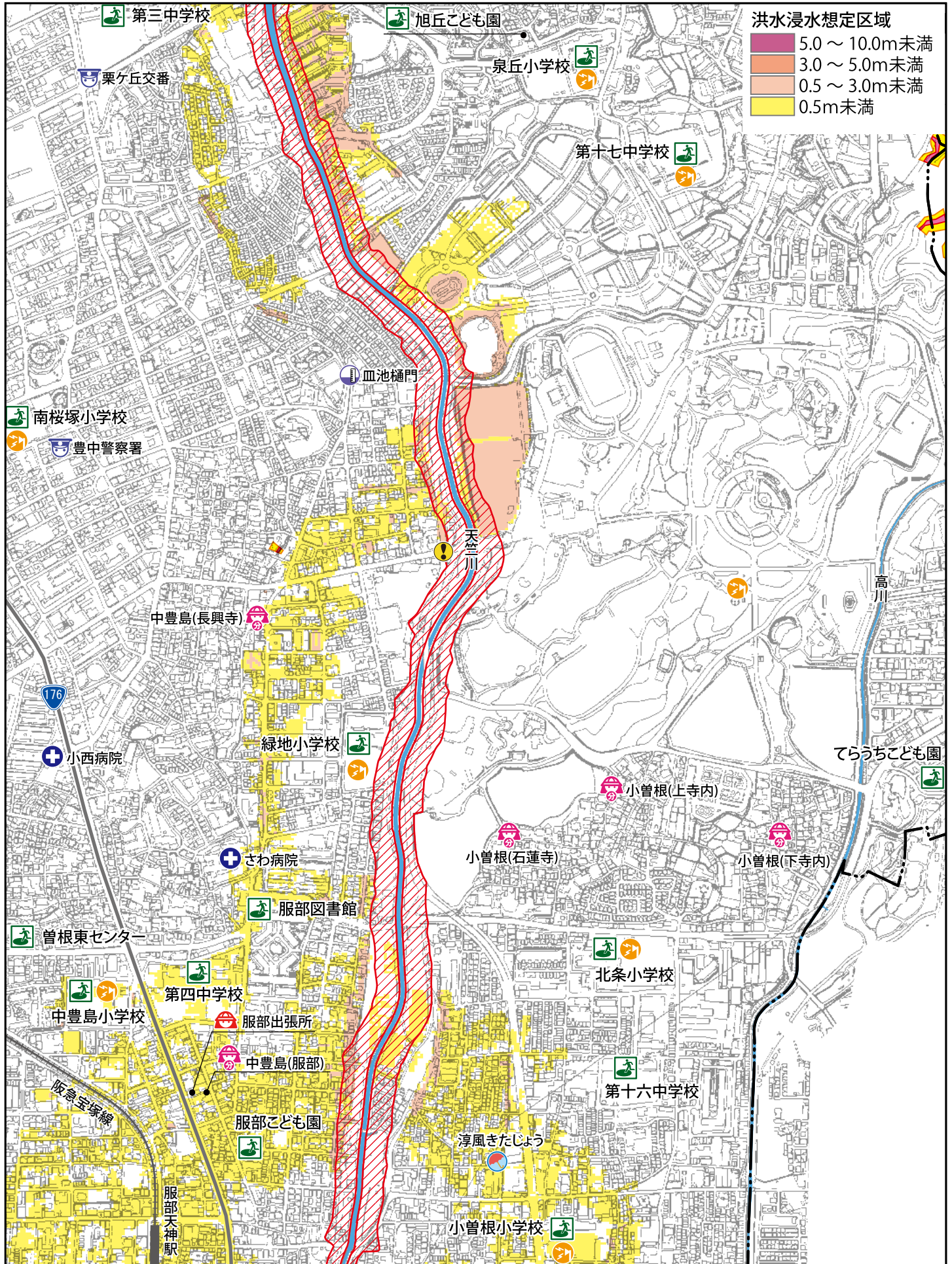
市境界
家屋倒壊等氾濫想定区域

土砂災害(特別)警戒区域
かけ崩れ(急傾斜地の崩壊)
土砂災害特別警戒区域
土砂災害警戒区域



4. 浸水ハザードマップ

洪水浸水想定区域図(天竺川・兎川)⑰北条、緑地小学校区

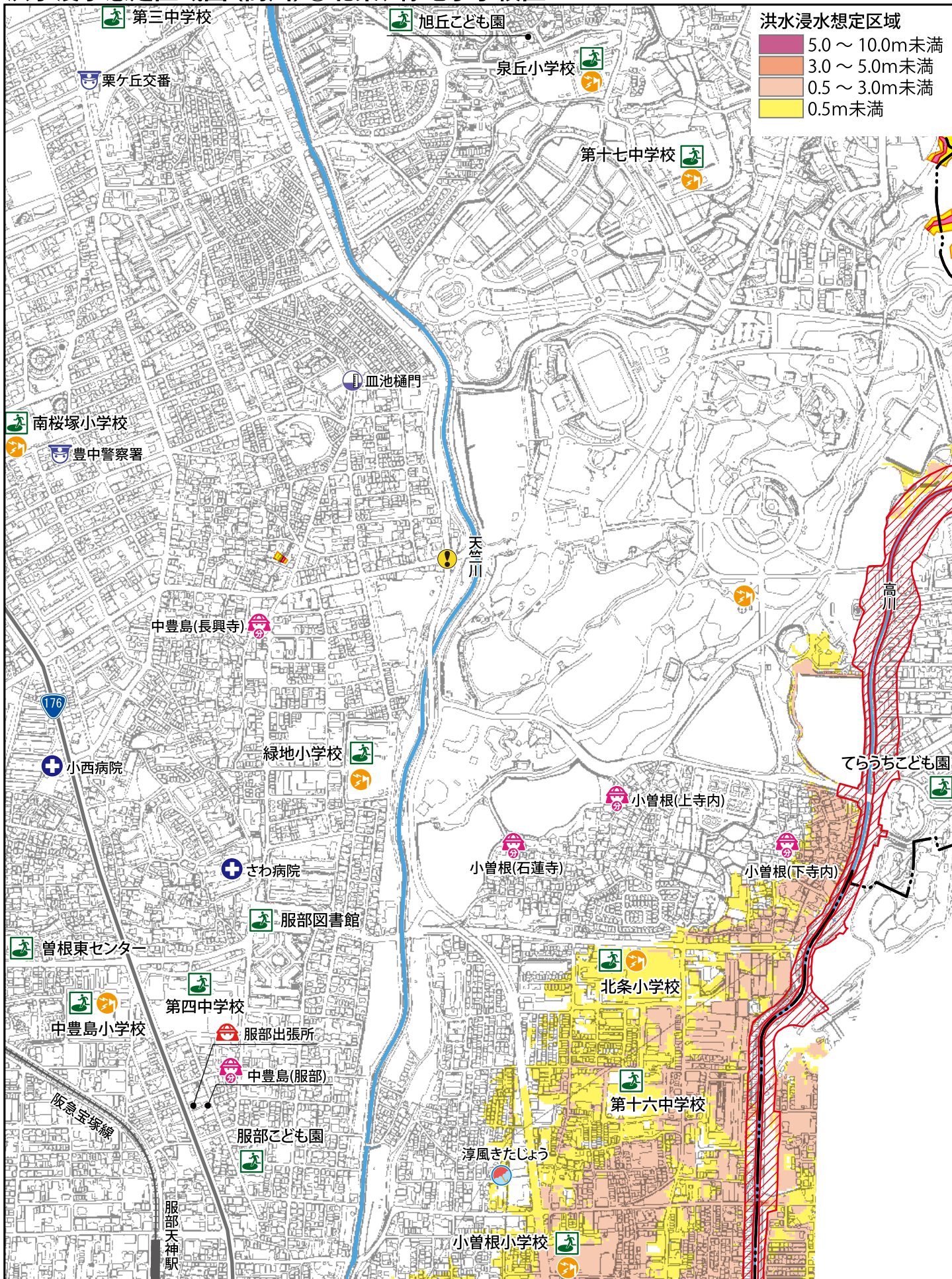


4 浸水ハザードマップ

凡例

- 指定緊急避難場所
- 市役所
- 災害医療センター
- 防災スピーカー
- 水位観測所
- 消防署・出張所
- 災害医療協力病院
- 千里川水位情報システム
- 雨量観測所
- 消防分団
- 警察署・交番
- 千里川非常放送設備
- アンダーパス

洪水浸水想定区域図 (高川) ⑰北条、緑地小学校区



洪水浸水想定区域

- 5.0 ~ 10.0m未満
- 3.0 ~ 5.0m未満
- 0.5 ~ 3.0m未満
- 0.5m未満

4 浸水ハザードマップ

排水ポンプ場
下水処理場
市境界
家屋倒壊等氾濫想定区域
土砂災害(特別)警戒区域
かけ崩れ(急傾斜地の崩壊)
土砂災害特別警戒区域
土砂災害警戒区域

0 300m
 1:10,000
 N