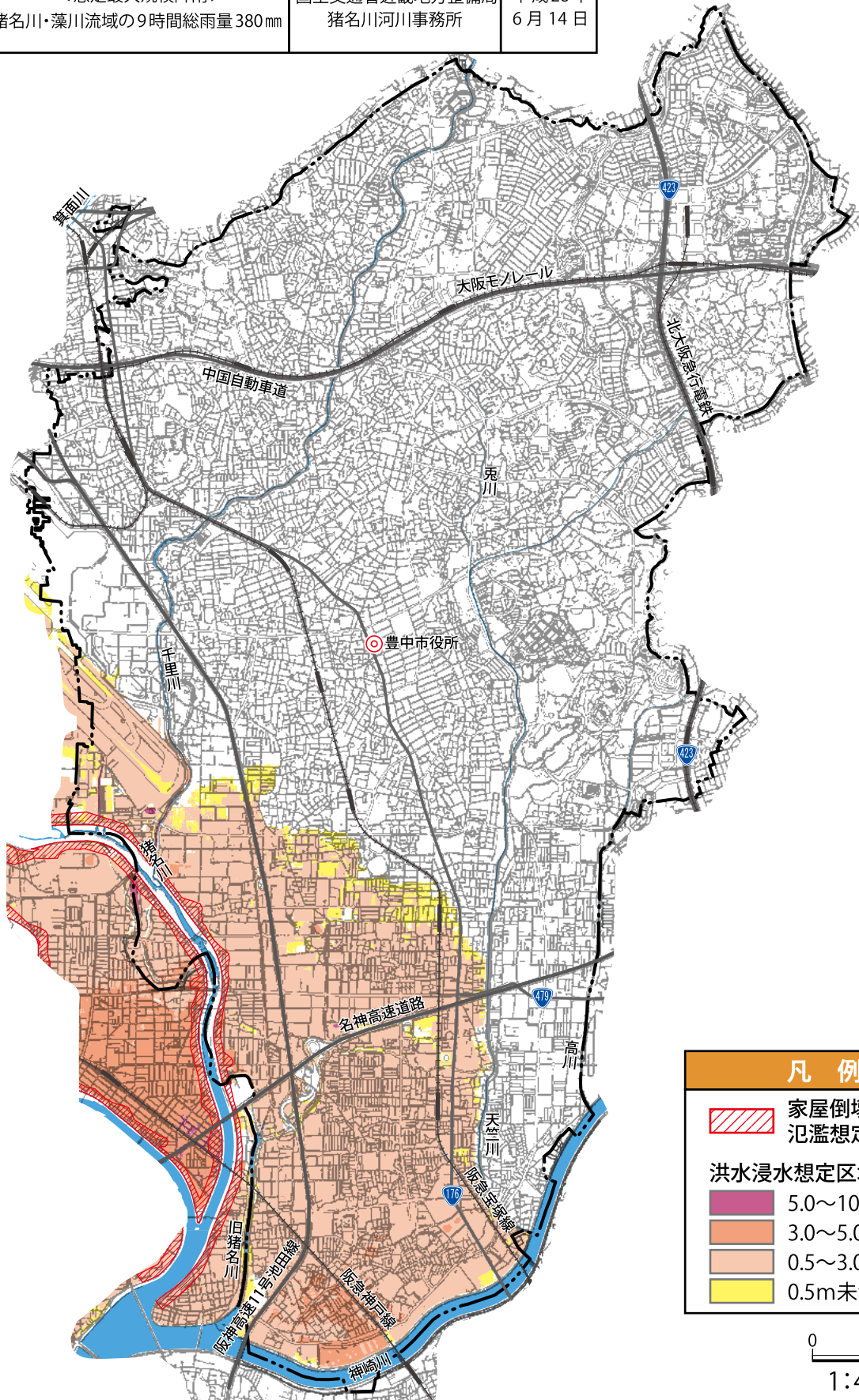


1-6 各河川の洪水浸水想定区域図及び浸水継続時間

浸水想定区域図 (猪名川)

河川名	前提条件	指定者	指定年月日
猪名川	<想定最大規模降雨> 猪名川・藻川流域の9時間総雨量 380mm	国土交通省近畿地方整備局 猪名川河川事務所	平成28年 6月14日



凡例

- 家屋倒壊等
氾濫想定区域
- 洪水浸水想定区域**
- 5.0~10.0m未満
- 3.0~5.0m未満
- 0.5~3.0m未満
- 0.5m未満

1 災害を知る

1. 災害を知る

1-6 各河川の洪水浸水想定区域図及び浸水継続時間

浸水想定区域図 浸水継続時間 (猪名川)

河川名	前提条件	指定者	指定年月日
猪名川	<想定最大規模降雨> 猪名川・藻川流域の9時間総雨量380mm	国土交通省近畿地方整備局 猪名川河川事務所	平成28年 6月14日

●この地図は浸水の深さが0.5m以上になってから0.5mを下回るまでの時間を示したものです。

