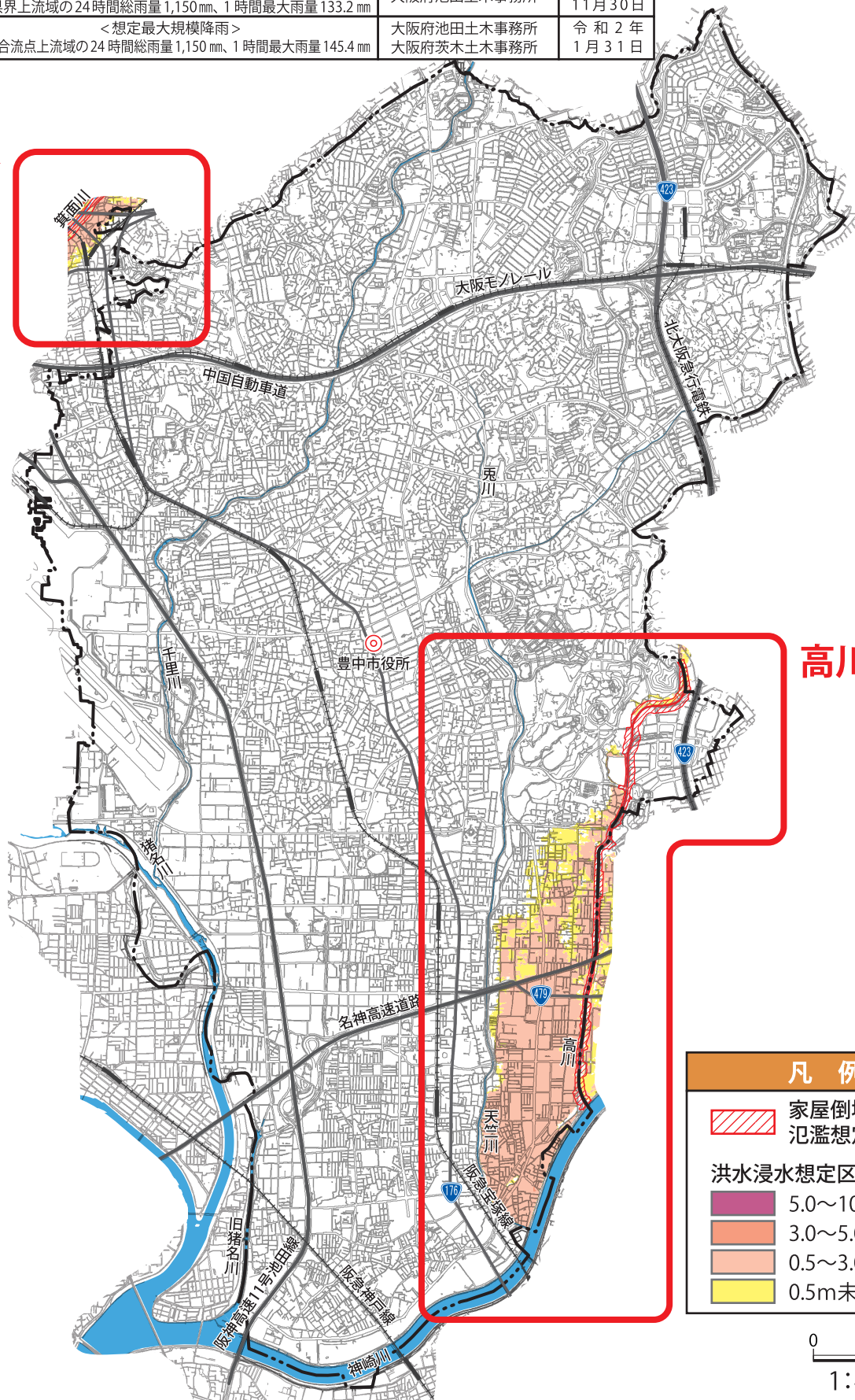


浸水想定区域図 (箕面川・高川)

河川名	前提条件	指定者	指定年月日
箕面川	<想定最大規模降雨> 兵庫県界上流域の24時間総雨量1,150mm、1時間最大雨量133.2mm	大阪府池田土木事務所	令和2年 11月30日
高川	<想定最大規模降雨> 神崎川合流点上流域の24時間総雨量1,150mm、1時間最大雨量145.4mm	大阪府池田土木事務所 大阪府茨木土木事務所	令和2年 1月31日

箕面川



高川

凡例	
	家屋倒壊等 氾濫想定区域
洪水浸水想定区域	
	5.0~10.0m未満
	3.0~5.0m未満
	0.5~3.0m未満
	0.5m未満

0 1,000m
1:45,000

1. 災害を知る

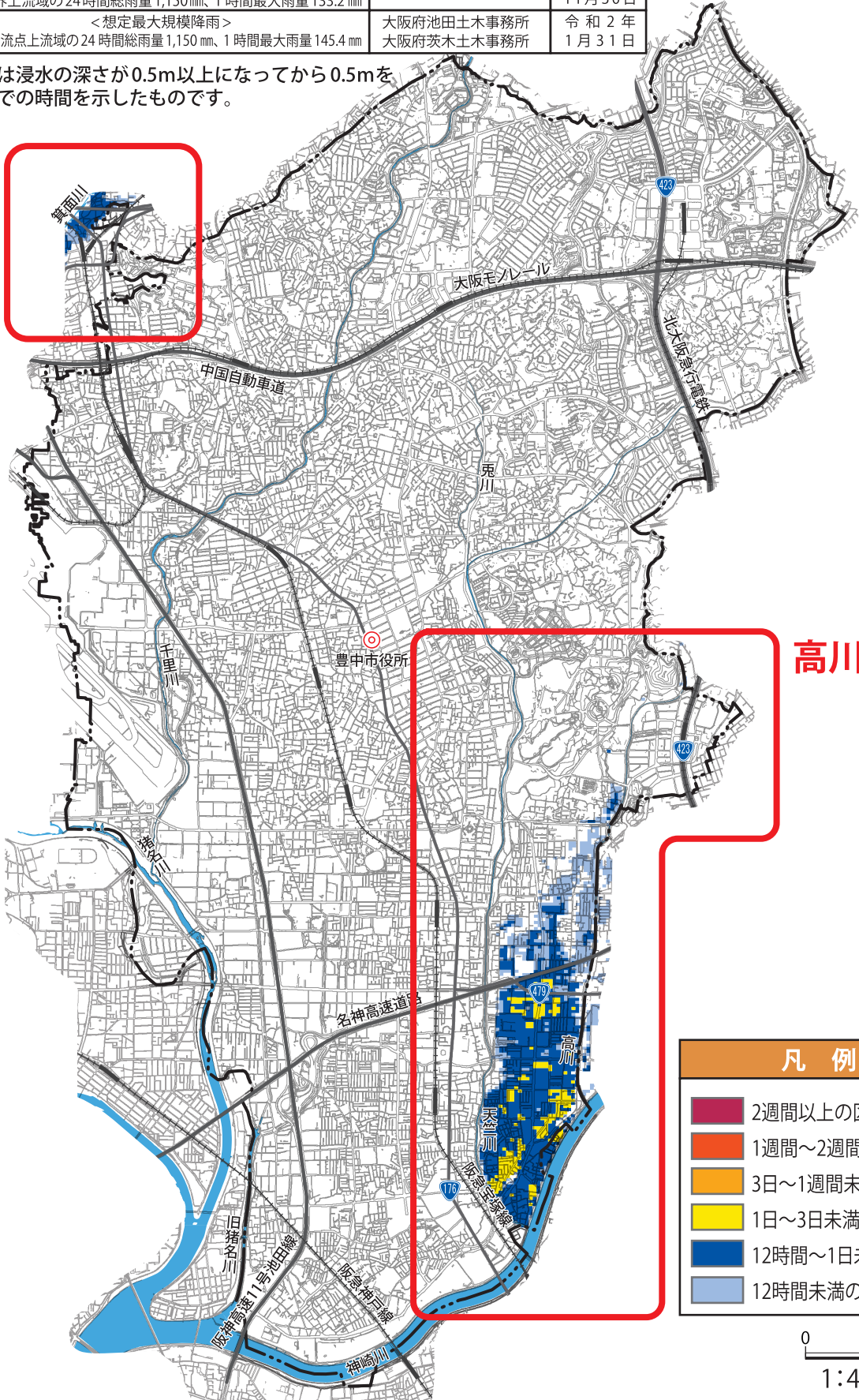
1-6 各河川の洪水浸水想定区域図及び浸水継続時間

浸水想定区域図 浸水継続時間（箕面川・高川）

河川名	前提条件	指定者	指定年月日
箕面川	<想定最大規模降雨> 兵庫県界上流域の24時間総雨量1,150mm、1時間最大雨量133.2mm	大阪府池田土木事務所	令和2年 11月30日
高川	<想定最大規模降雨> 神崎川合流点上流域の24時間総雨量1,150mm、1時間最大雨量145.4mm	大阪府池田土木事務所 大阪府茨木土木事務所	令和2年 1月31日

●この地図は浸水の深さが0.5m以上になってから0.5mを下回るまでの時間を示したものです。

箕面川



高川

凡例	
	2週間以上の区域
	1週間～2週間未満
	3日～1週間未満の区域
	1日～3日未満の区域
	12時間～1日未満の区域
	12時間未満の区域

0 1,000m
1:45,000