

# 1. 災害を知る

## 1-8 高潮浸水想定区域図及び浸水継続時間（全域図）

### 高潮浸水想定区域図

前提条件

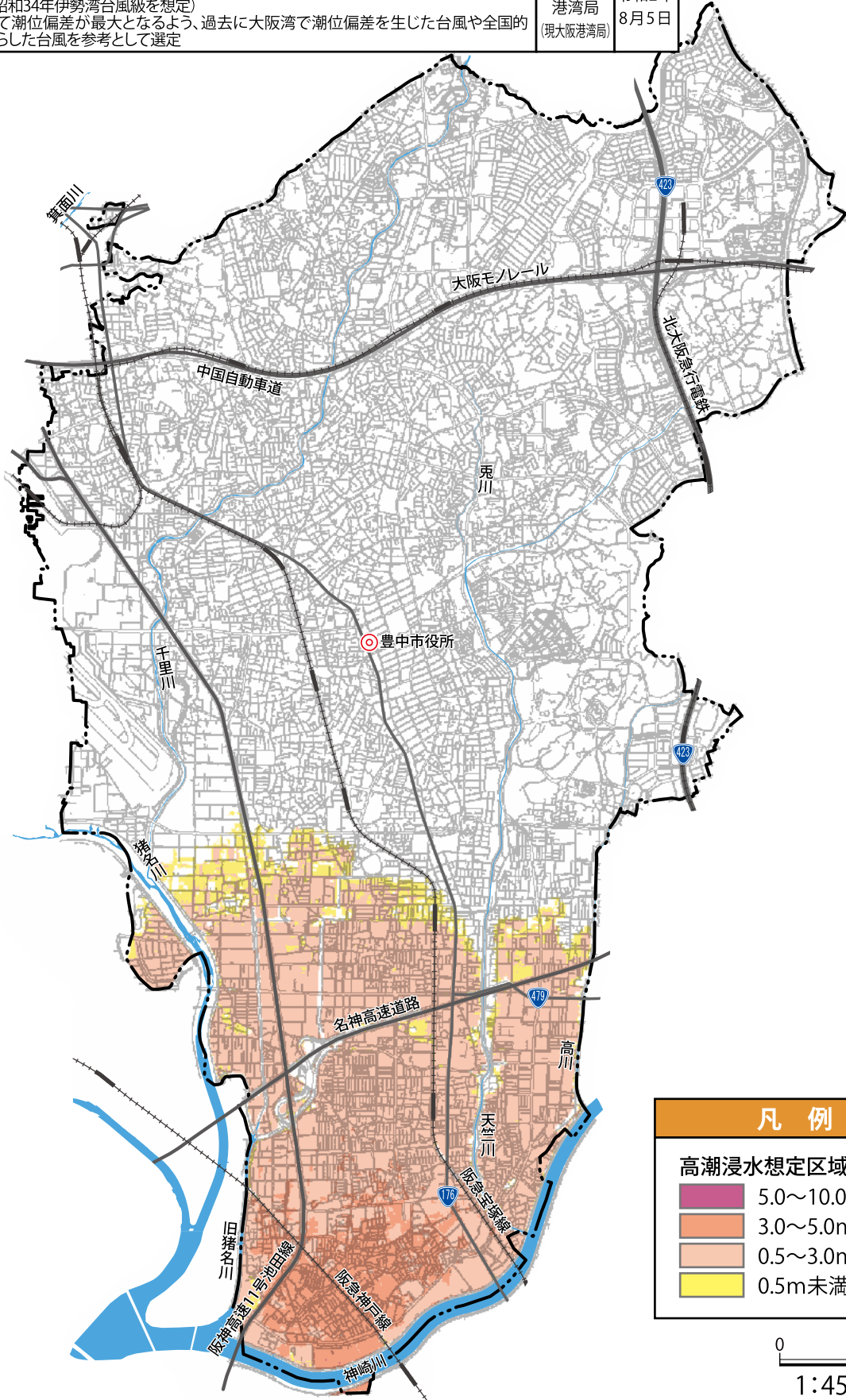
- 中心気圧:910hPa(昭和9年室戸台風級を想定)
- 台風の中心から台風の周辺で風速が最大となる地点までの距離:75km(昭和34年伊勢湾台風級を想定)
- 移動速度:73km/hr(昭和34年伊勢湾台風級を想定)
- 経路:大阪湾において潮位偏差が最大となるよう、過去に大阪湾で潮位偏差を生じた台風や全国的に大きな被害をもたらした台風を参考として選定

指定者

指定年月日

大阪府  
港湾局  
(現大阪港湾局)

令和2年  
8月5日



### 凡例

高潮浸水想定区域

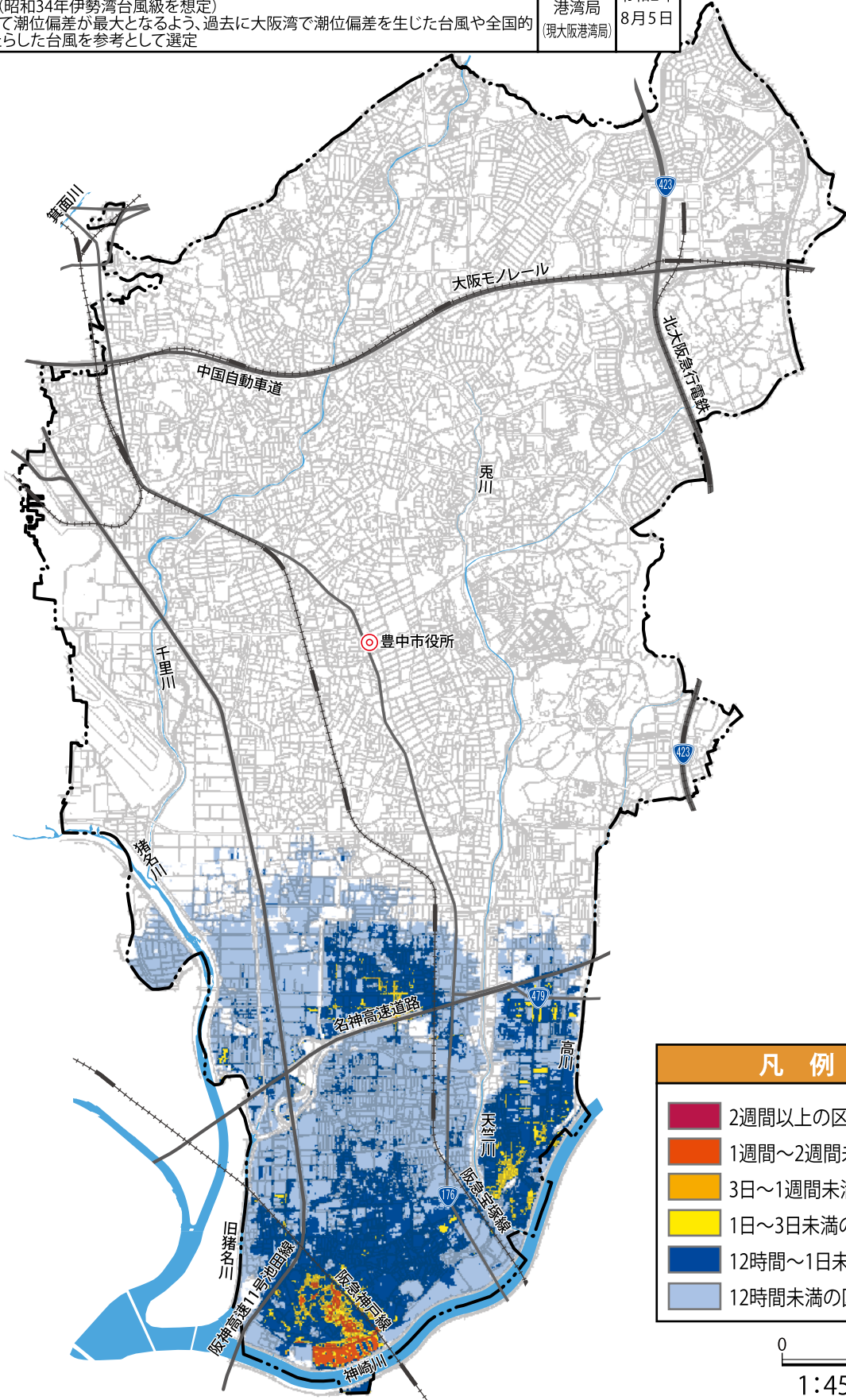
- 5.0~10.0m未満
- 3.0~5.0m未満
- 0.5~3.0m未満
- 0.5m未満

0 1,000m

1:45,000

## 高潮浸水想定区域図 浸水継続時間

前提条件	指定者	指定年月日
<ul style="list-style-type: none"> <li>●中心気圧:910hPa(昭和9年室戸台風級を想定)</li> <li>●台風の中心から台風の周辺で風速が最大となる地点までの距離:75km(昭和34年伊勢湾台風級を想定)</li> <li>●移動速度:73km/hr(昭和34年伊勢湾台風級を想定)</li> <li>●経路:大阪湾において潮位偏差が最大となるよう、過去に大阪湾で潮位偏差を生じた台風や全国的に大きな被害をもたらした台風を参考として選定</li> </ul>	大阪府 港湾局 (現大阪港湾局)	令和2年 8月5日



凡例	
<span style="display:inline-block; width:15px; height:15px; background-color:#800000;"></span>	2週間以上の区域
<span style="display:inline-block; width:15px; height:15px; background-color:#FF4500;"></span>	1週間～2週間未満
<span style="display:inline-block; width:15px; height:15px; background-color:#FFD700;"></span>	3日～1週間未満の区域
<span style="display:inline-block; width:15px; height:15px; background-color:#FFFF00;"></span>	1日～3日未満の区域
<span style="display:inline-block; width:15px; height:15px; background-color:#0000FF;"></span>	12時間～1日未満の区域
<span style="display:inline-block; width:15px; height:15px; background-color:#ADD8E6;"></span>	12時間未満の区域

0 1,000m  
1:45,000