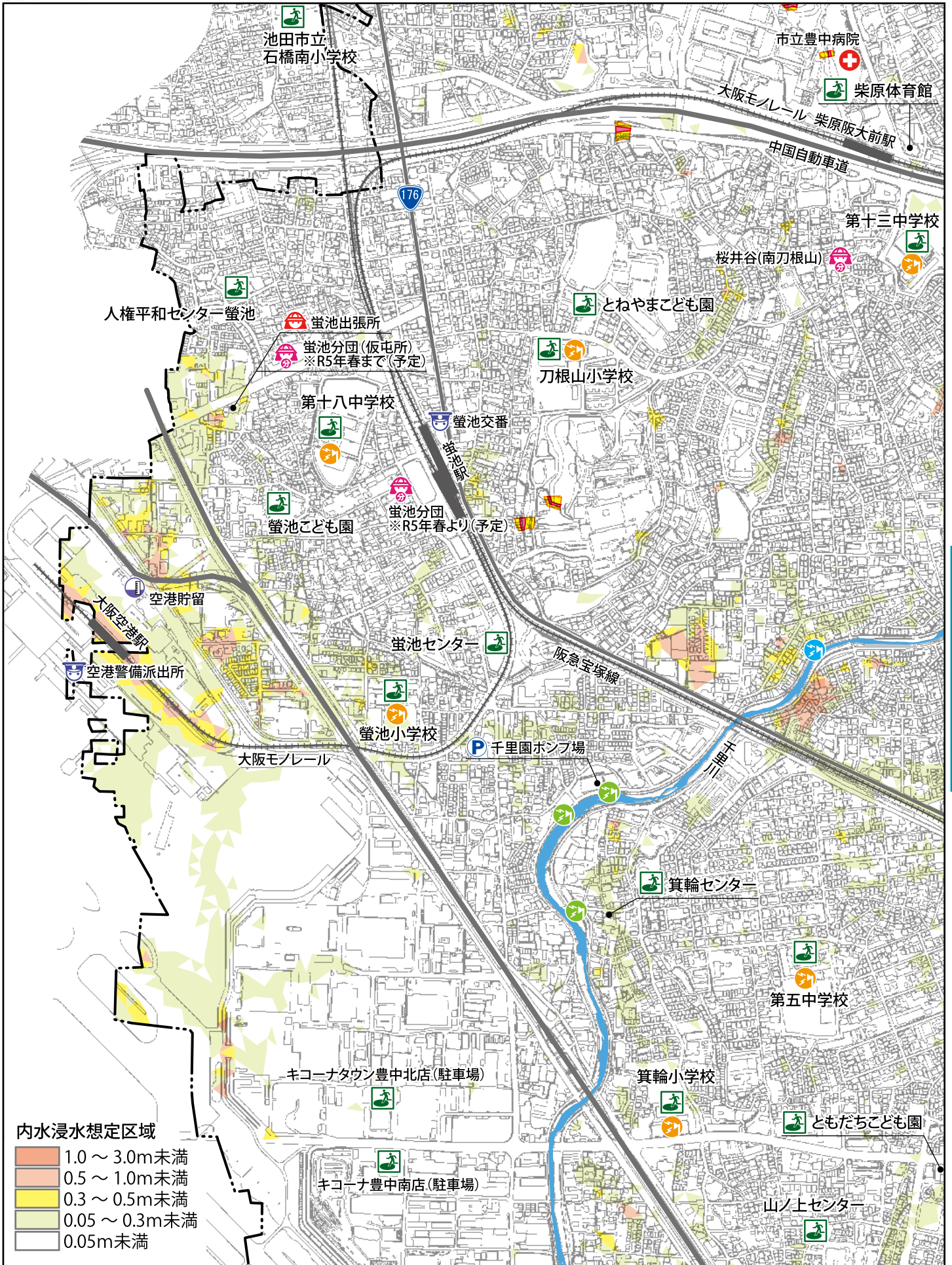
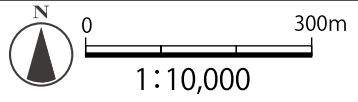


内水浸水想定区域図⑦ 螢池小学校区



- 内水浸水想定区域**
- 1.0 ~ 3.0m未満
 - 0.5 ~ 1.0m未満
 - 0.3 ~ 0.5m未満
 - 0.05 ~ 0.3m未満
 - 0.05m未満

- 排水ポンプ場
- 下水処理場
- 市境界
- 家屋倒壊等氾濫想定区域
- 土砂災害(特別)警戒区域
かけ崩れ(急傾斜地の崩壊)
- 土砂災害特別警戒区域
- 土砂災害警戒区域

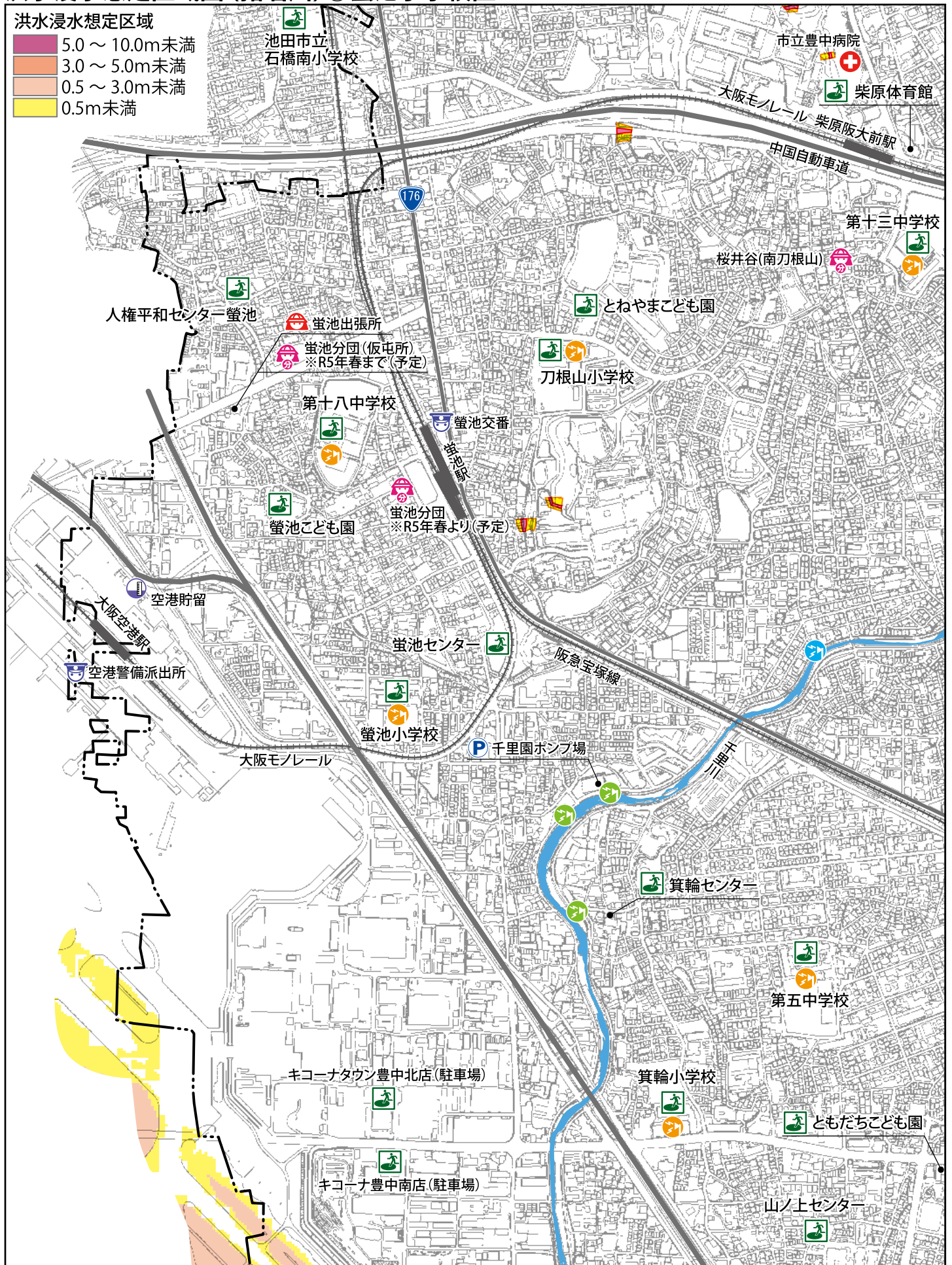


4. 浸水ハザードマップ

洪水浸水想定区域図(猪名川)⑦螢池小学校区

洪水浸水想定区域

- 5.0～10.0m未満
- 3.0～5.0m未満
- 0.5～3.0m未満
- 0.5m未満



4 浸水ハザードマップ

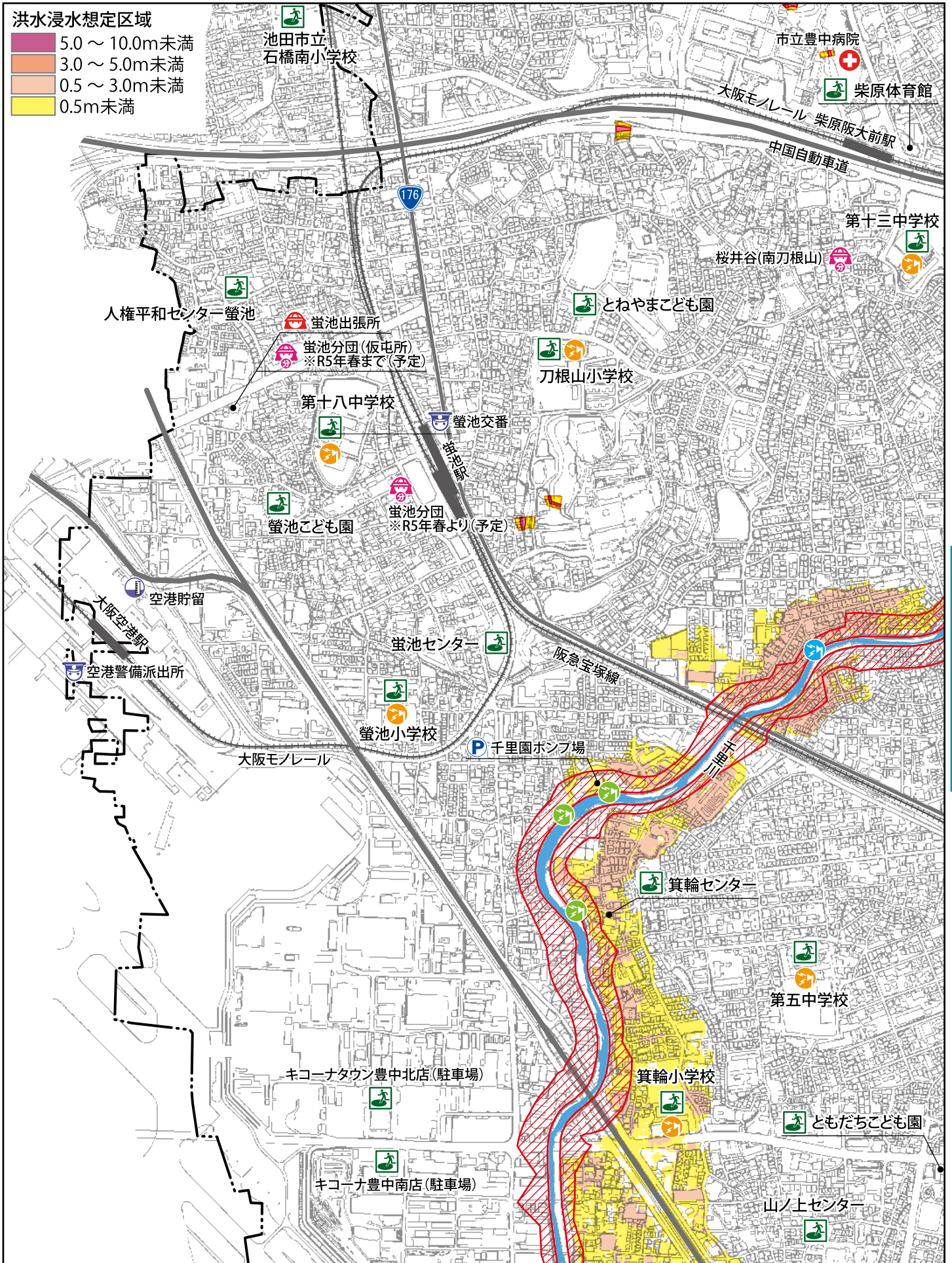
凡例

- | | | | | |
|--|--|--|--|--|
| | | | | |
| | | | | |
| | | | | |

洪水浸水想定区域図(千里川)⑦螢池小学校区

洪水浸水想定区域

- 5.0 ~ 10.0m未満
- 3.0 ~ 5.0m未満
- 0.5 ~ 3.0m未満
- 0.5m未満



P 排水ポンプ場

T 下水処理場

--- 市境界

 家屋倒壊等氾濫想定区域

土砂災害(特別)警戒区域
 かけ崩れ(急傾斜地の崩壊)
 土砂災害特別警戒区域
 土砂災害警戒区域



0 300m

1:10,000