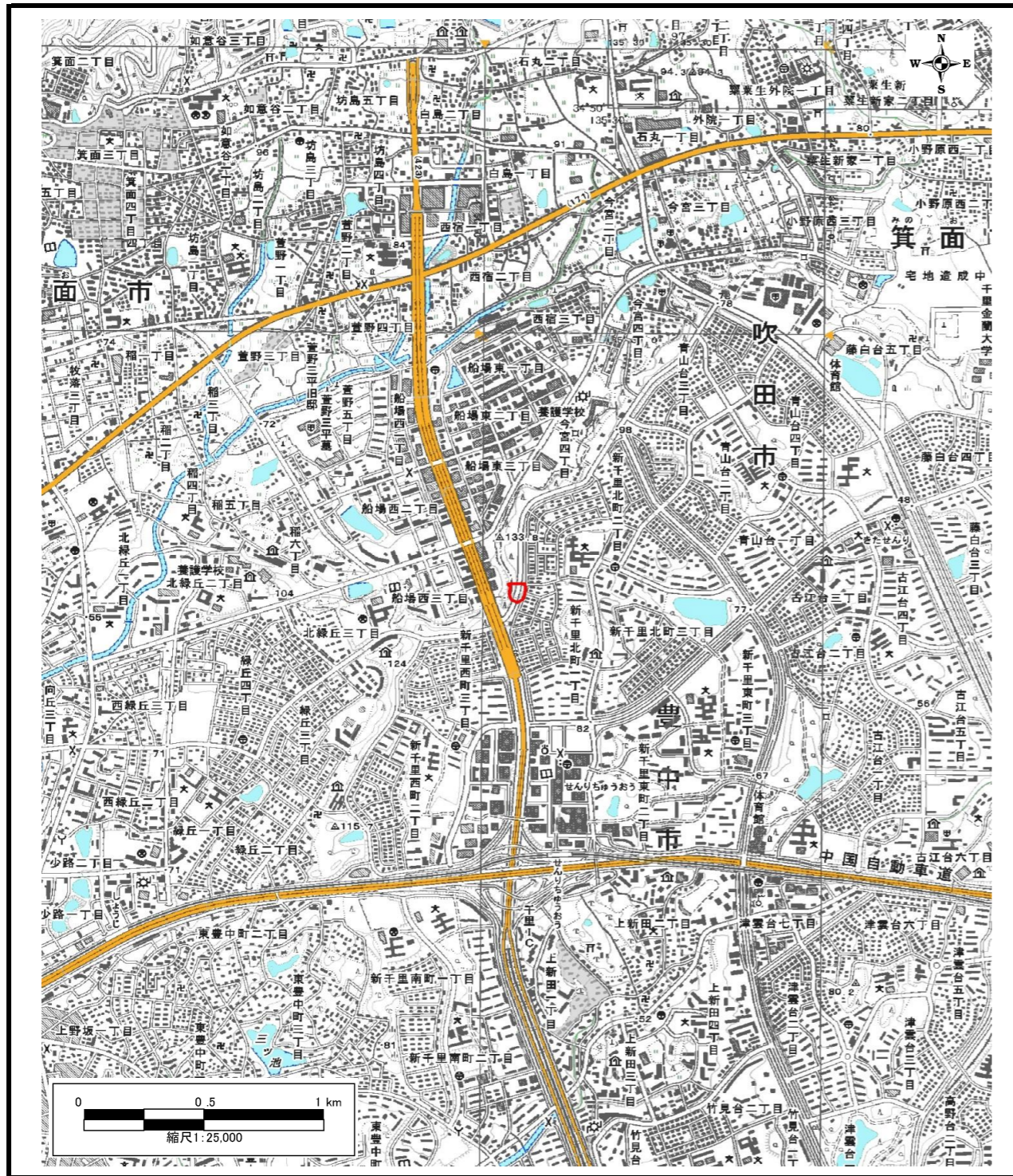
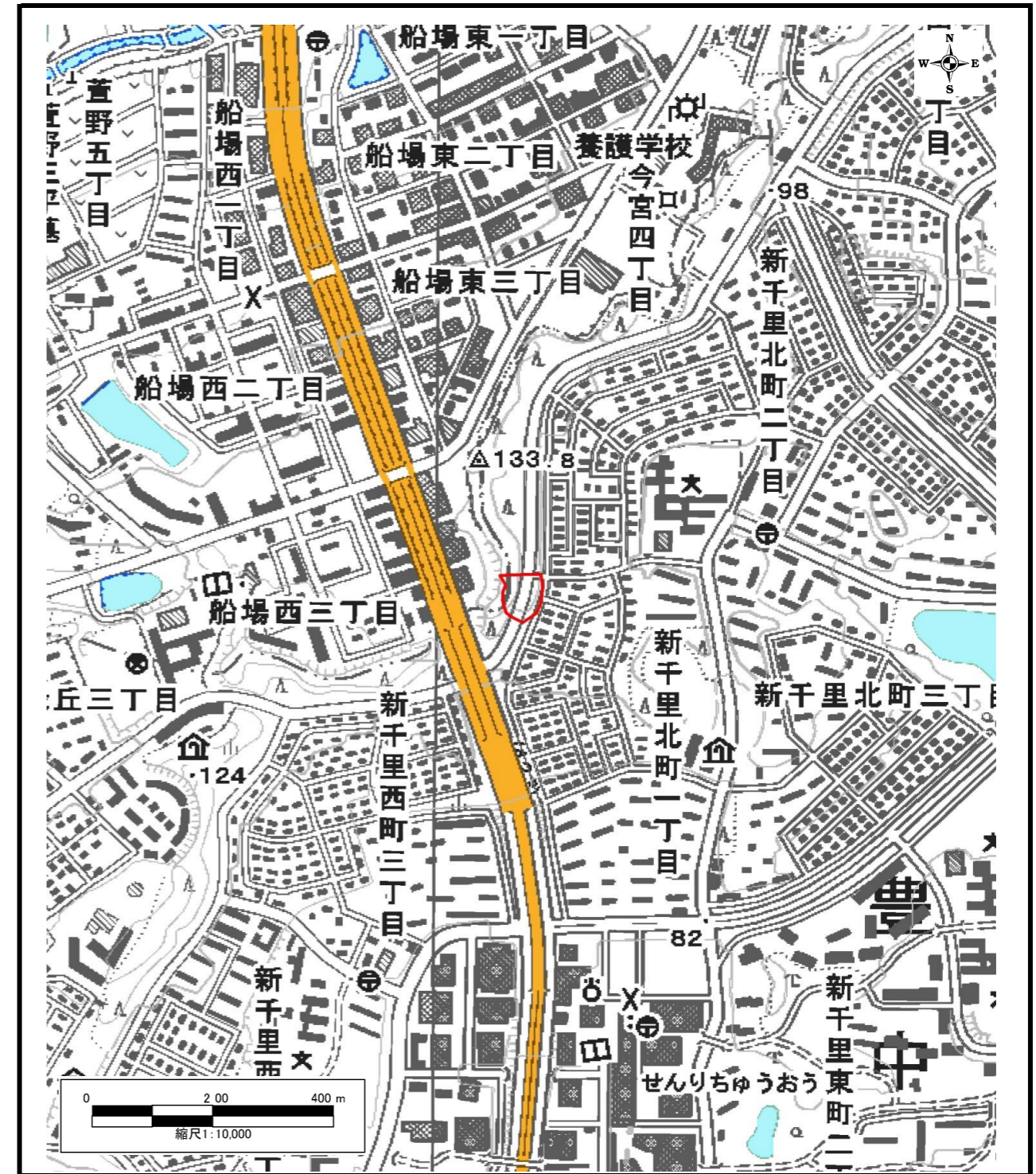


土砂災害警戒区域等の指定の公示に係る図書(その1)



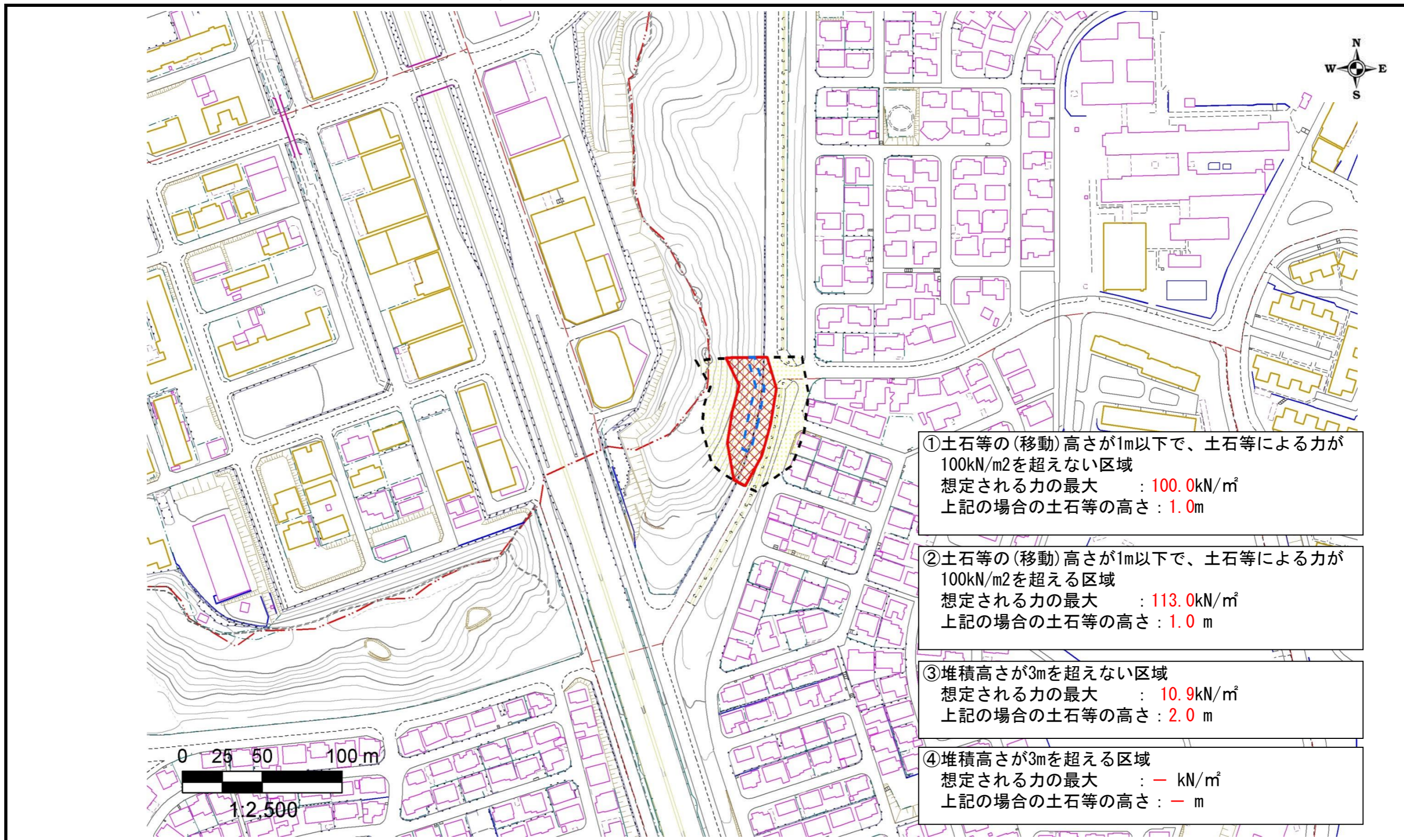
区域指定箇所概略位置図(1/25,000)



区域指定箇所位置図(1/10,000)

様式-1(急)-(ア) 指定区域位置図 この地図は、国土地理院発行の1/25,000地形図「伊丹」「吹田」の一部を使用した	自然現象の種類	急傾斜地の崩壊	区域番号	K20300320
	告示番号	大阪府告示第 1368 号 1369	区域の名称	新千里北町二丁目
	告示年月日	平成27年9月28日	所在地	豊中市新千里北町二丁目

土砂災害警戒区域等の指定の公示に係る図書(その2)



①土石等の(移動)高さが1m以下で、土石等による力が100kN/m²を超えない区域
 想定される力の最大 : 100.0kN/m²
 上記の場合の土石等の高さ : 1.0m

②土石等の(移動)高さが1m以下で、土石等による力が100kN/m²を超える区域
 想定される力の最大 : 113.0kN/m²
 上記の場合の土石等の高さ : 1.0 m

③堆積高さが3mを超えない区域
 想定される力の最大 : 10.9kN/m²
 上記の場合の土石等の高さ : 2.0 m

④堆積高さが3mを超える区域
 想定される力の最大 : - kN/m²
 上記の場合の土石等の高さ : - m

様式-2(急)-(ウ) 土砂災害警戒区域等 区域図	土砂災害防止法第7条第1項に該当する区域		縮尺 1:2,500	自然現象の種類	急傾斜地の崩壊	区域番号	K20300320
	土砂災害防止法第9条第1項に該当する区域			告示番号	大阪府告示第 1368号 1369号	区域の名称	新千里北町二丁目
	土石等の(移動)高さが1m以下の場合、土石等の移動による力が100kN/m ² を超える区域			告示年月日	平成27年9月28日	所在地	豊中市新千里北町二丁目
	土石等の堆積の高さが3mを超える区域						