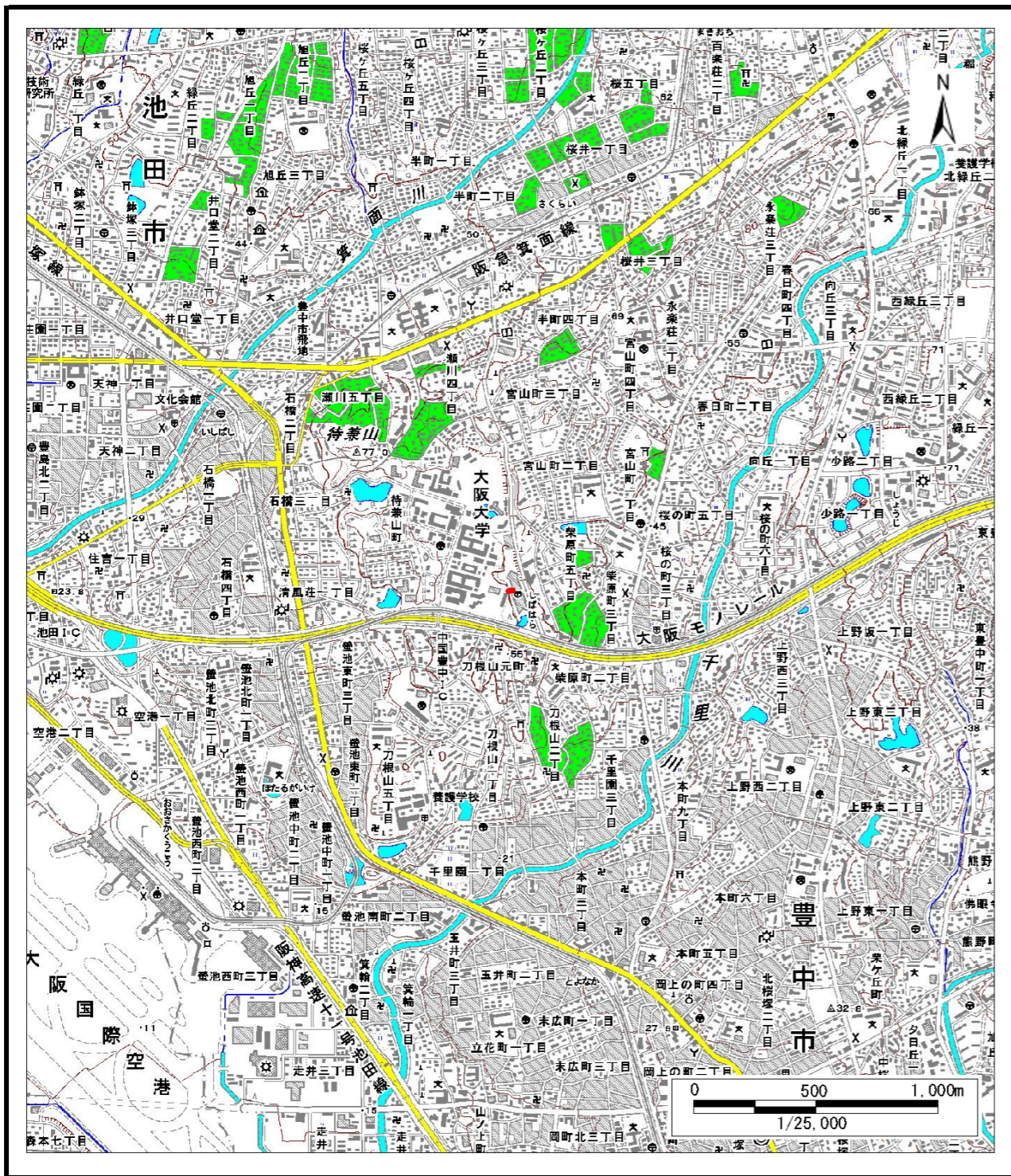
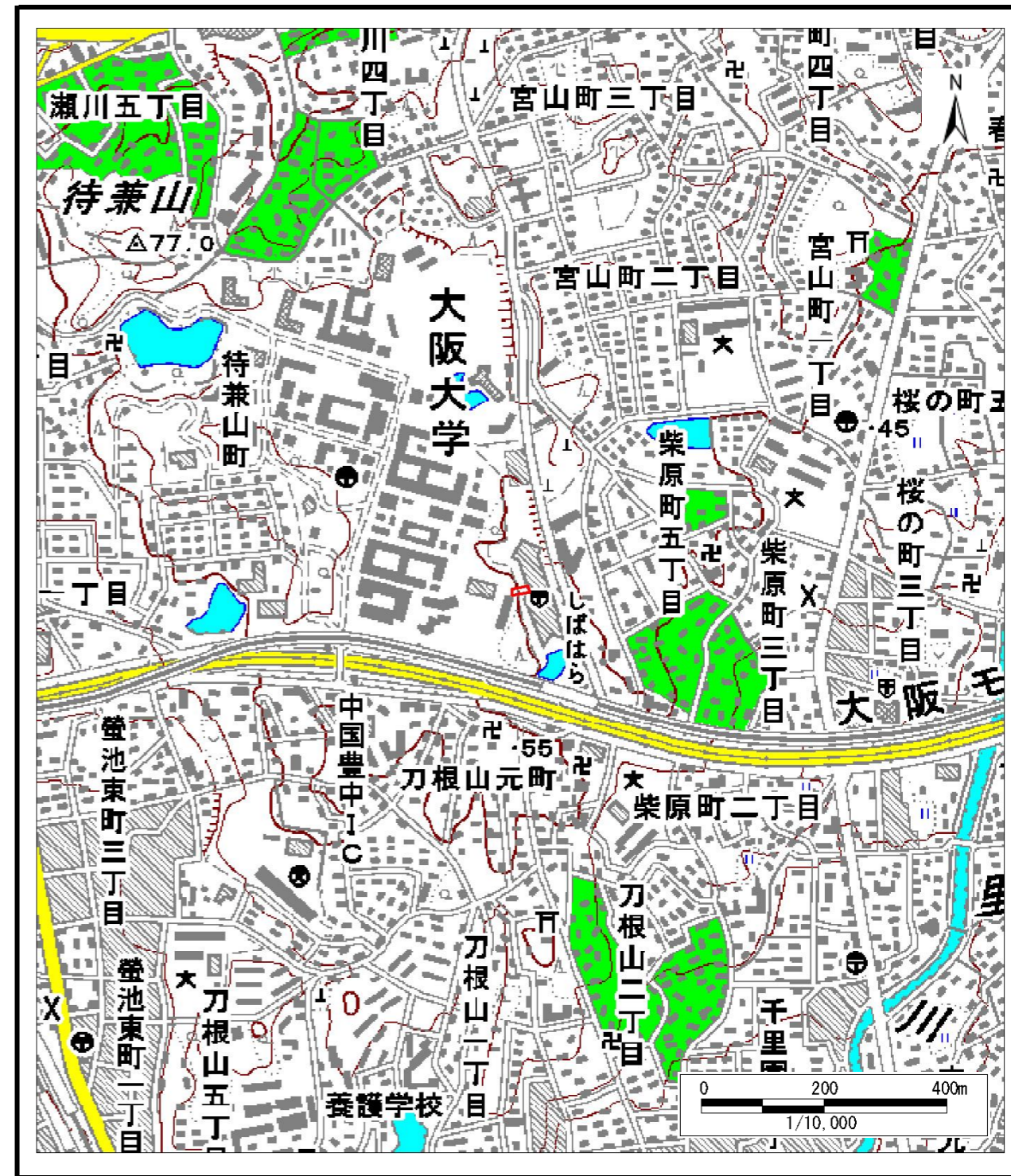


土砂災害警戒区域等の指定の公示に係る図書(その1)



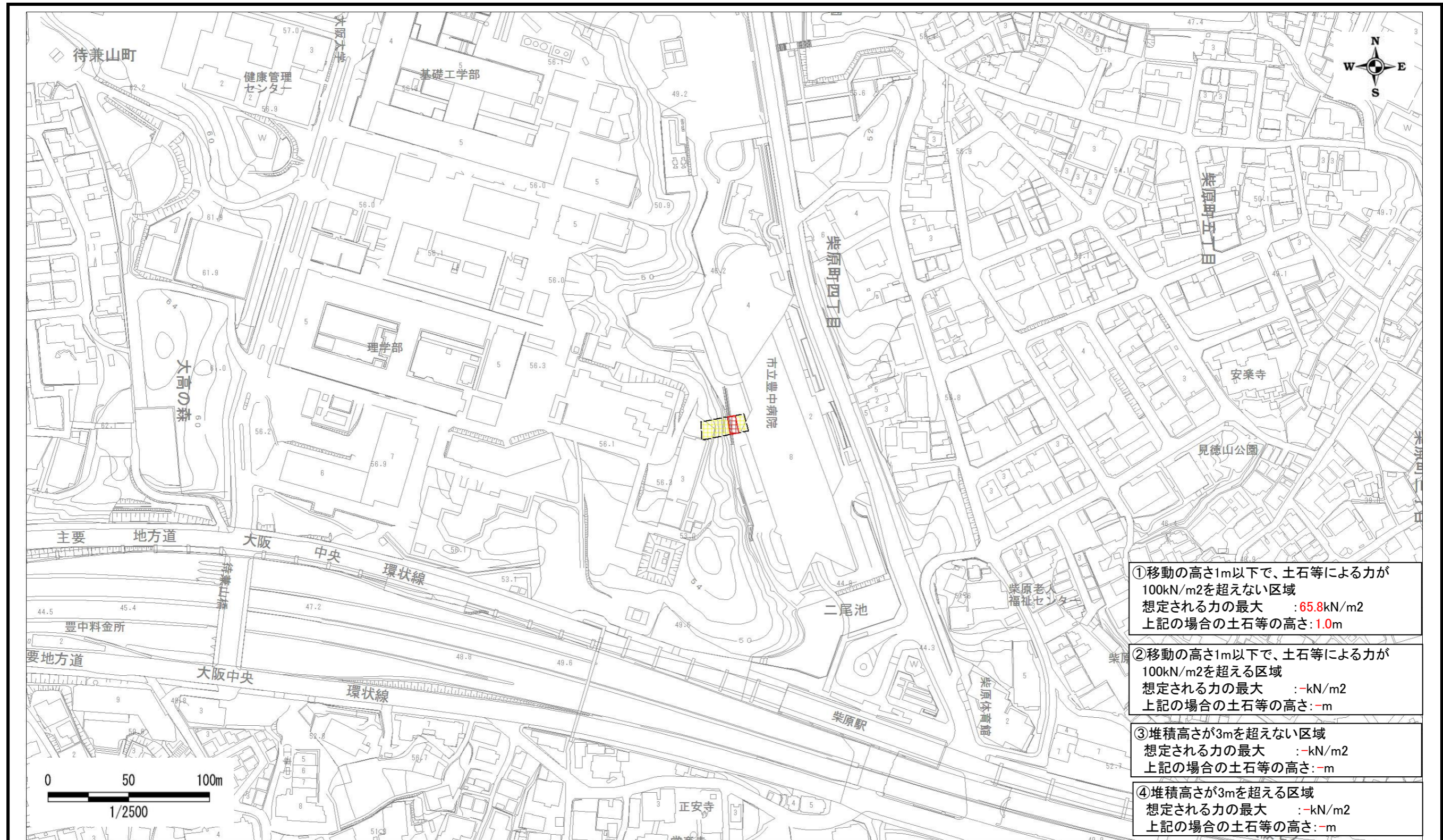
区域指定箇所概略位置図(1/25,000)



区域指定箇所位置図(1/10,000)

|   |         |          |       |            |
|---|---------|----------|-------|------------|
| 様式-1(急)-(ア)<br>指定区域位置図<br>(この地図は、国土地理院発行の1/25,000地形図「伊丹」の一部を使用した) | 自然現象の種類 | 急傾斜地の崩壊  | 区域番号  | K20300540  |
|   | 告示番号    | 大阪府告示第 号 | 区域の名称 | 柴原町四丁目(1)  |
|   | 告示年月日   | 平成 年 月 日 | 所在地   | 豊中市柴原町四丁目外 |

土砂災害警戒区域等の指定の公示に係る図書(その2)



- ①移動の高さが1m以下で、土石等による力が100kN/m<sup>2</sup>を超えない区域  
 想定される力の最大 : 65.8kN/m<sup>2</sup>  
 上記の場合の土石等の高さ: 1.0m
- ②移動の高さが1m以下で、土石等による力が100kN/m<sup>2</sup>を超える区域  
 想定される力の最大 : -kN/m<sup>2</sup>  
 上記の場合の土石等の高さ: -m
- ③堆積高さが3mを超えない区域  
 想定される力の最大 : -kN/m<sup>2</sup>  
 上記の場合の土石等の高さ: -m
- ④堆積高さが3mを超える区域  
 想定される力の最大 : -kN/m<sup>2</sup>  
 上記の場合の土石等の高さ: -m

|  |   |  |                                 |         |                        |       |                   |
|--|---|--|---------------------------------|---------|------------------------|-------|-------------------|
| <b>様式-2(急)-(ウ)</b><br><b>土砂災害警戒区域等</b><br><b>区域図</b> | 土砂災害防止法第7条第1項に該当する区域                                      |  | <br><b>縮尺</b><br><b>1:2,500</b> | 自然現象の種類 | <b>急傾斜地の崩壊</b>         | 区域番号  | <b>K20300540</b>  |
|  | 土砂災害防止法第9条第1項に該当する区域                                      |  |                                 | 告示番号    | <b>大阪府告示第</b> <b>号</b> | 区域の名称 | <b>柴原町四丁目(1)</b>  |
|  | 土石等の(移動)高さが1m以下の場合、土石等の移動による力が100kN/m <sup>2</sup> を超える区域 |  |                                 | 告示年月日   | <b>平成</b> 年 月 日        | 所在地   | <b>豊中市柴原町四丁目外</b> |
|  | 土石等の堆積の高さが3mを超える区域  |  |                                 |         |                        |       |                   |