

可燃
ごみ

豊中市指定ごみ袋に入れてお出してください

市指定ごみ袋に入れて口を結べない大きなものは粗大ごみです

週2回

正しい出し方



台所ごみ



ゴム製品



CD・DVD
カセットテープ



ぬいぐるみ
クッション・枕



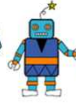
紙おむつ



葉刈り・雑草



プラスチック製品



かばん・靴など

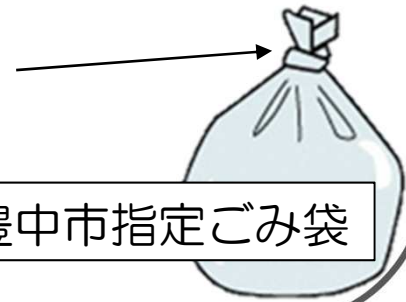
汚れている
中身の入っている
プラスチック製容器包装



ごみ袋の口をしっかりと結び、
朝8時30分までに
出して下さい。

カラス対策をよろしく申し上げます

豊中市指定ごみ袋



よくある間違い



葉刈り・雑草は1回に3袋まで

葉刈り・雑草を1回に4袋以上出す場合や引っ越し・片付けなどの多量ごみを出す場合は、**臨時ごみ**の申し込みが必要です。

豊中市指定ごみ袋に入らない大きさ（口を結べないもの）のものは**粗大ごみ**です。