

# 垃圾及再生资源的分类及弃置方法

大件垃圾受理中心 0570-666-861 部分IP电话等环境,无法使用时 [06-6486-0530]  
 (申请时间) 大件垃圾: 前3个月到7天前 (网络申请截止至14天前) 临时垃圾: 前3个月到3天前

### 大件垃圾

想处理的物品是电气机械用品吗? ※申请从前3个月到7天前。

是 不是

最大边或直径不到30厘米吗? 能装进入市指定的垃圾袋吗?

是 不是 不能 能

**不可燃垃圾** **大件垃圾** **可燃垃圾** **不可燃垃圾**

塑料制、木制等 **可燃垃圾**  
 玻璃制、金属制等 **不可燃垃圾**

(※) 也有不属于对象的物品,详情请向家庭垃圾事业科咨询。

---

### 临时垃圾

搬家垃圾及收拾等时候产生的大量垃圾 ※申请从前3个月到3天前。 ※收集时需要在场。

落叶、剪枝、杂草等其量超过市指定的垃圾袋弃置4袋以上时

大件垃圾一次弃置6件以上时

希望在规定的收集日以外的日期收集时

**申请制收费**

### 直接将垃圾送到垃圾处理场时

#### 丰中市伊丹市能源再利用设施

预约受理专用 06-6841-4498  
 星期一至星期六 9:00~17:00

【搬入时间】  
 星期一至星期五(含节假日) 14:00~16:30  
 星期六(含节假日) 10:00~16:00

**预约制收费**

### 家电再利用法对象物品

电视 液晶电视 冰箱 冷冻箱 洗衣机 衣物干燥机 空调

1 委托购买时的销售店处理 → 需付回收费用+收集搬运费用 → 指定的场所

2 在邮局支付回收费用 → 拿到指定的场所 → 委托搬运(收费) → 授权企业

**指定的场所**  
 日本通运株式会社 丰中指定的场所  
 丰中市服部西町5丁目18-1 ☎06-6862-1423

**授权企业**  
 丰中市环境事业协同组合 ☎06-6853-4001

**丰中市**  
 大件垃圾受理中心 ☎0570-666-861

### 收集搬运及难以处理的物品 (※市垃圾处理设施不能收集)

15cm以上 坚韧的物品 水泥块、瓦砾类 石头、土、砂(沙子)

## 丰中市的分类

※关于您住处的收集日期,请看我家的垃圾日历,或者垃圾及再生资源日程表。

**可燃垃圾** 每周两次

**不可燃垃圾** 每4周一次

**再生资源**

**塑料容器包装** 每周一次

**空罐、危险垃圾** 每2周一次

**纸布** 每2周一次

**玻璃瓶** 每2周一次

**塑料瓶** 每4周一次

**使用水银的废产品** 据点回收

**使用过的小型家电** 据点回收

**大件垃圾** 每月一次申请制

### 丰中市的请求①

垃圾请在收集日当天早上8点30分之前拿到指定的地点。

8:30

### 丰中市的请求②

请协助正确分类。充电式小型电池及没有用净的喷雾罐混入“不可燃垃圾”中,曾发生过爆炸、火灾事故。

可以在丰中市LINE官方账号上检索垃圾分类方法! ※仅限日语

扫二维码,或者从LINE的朋友页面将“丰中市”加入朋友,使用“通常菜单”中的“垃圾分类”。

在YouTube上发布! 请登录频道!

丰中环境电视

用动画通俗易懂地解决有关环境的各种各样的疑问及烦恼。

用闹铃通知收集日!

3R 垃圾分类应用程序“3R”是一种可以轻松检索垃圾及再生资源的分类方法,并具有通知收集日期功能的应用软件。

(安卓版) (iPhone版)

发行、询问处: 丰中市环境部家庭垃圾事业科  
 塑料、塑料瓶、罐、纸、布...06-6843-3512  
 可燃、不可燃、玻璃瓶、大件、临时...06-6843-3513



可燃垃圾



厨房垃圾



没有塑料标志的塑料制品



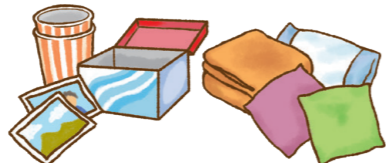
即使涮也涮不掉污物的塑料制容器包装

每周两次



橡胶制品、皮革制品

软管请截成50厘米左右。



不能作为纸、布弃置的纸、布类



落叶、剪枝、杂草等

用市指定的垃圾袋弃置4袋以上时为临时垃圾。



不可燃垃圾

每4周一次



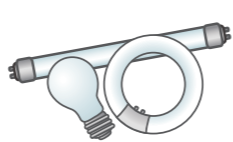
烹调器具类



玻璃、陶瓷、餐具类



铝制容器、铝箔



荧光灯管、灯泡



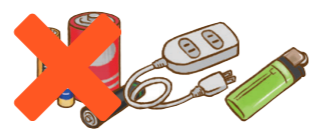
小型电器

最大边长小于30cm的物品  
※请把充电式的小型电器送到回收据点弃置。



金属制品类

伞及荧光灯等长的物品即使从市指定的垃圾袋里露出来也回收。



其他

打火机请用净。



锐利的物品请用厚纸等包起来，标上“キケン”等字样。



塑料容器包装

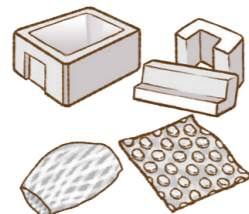
每周一次



这个标志是记号



【严禁双层袋】



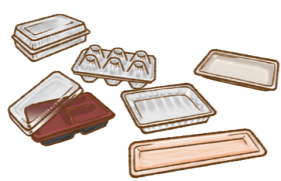
缓冲材料



盖子、标签



袋、包装薄膜



包装托盘类\*



瓶类\*



杯、碗类\*

\*请稍微涮一下。

塑料制容器包装搬入丰中伊丹3R中心后，进行手工挑选除去异物作业。混入注射针、刀具是造成受伤等事故的原因，请遵守正确的分类方法弃置。



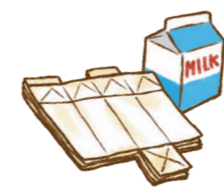
紙布

纸布

每2周一次



报纸



饮料纸包装



杂纸

杂纸除去标签及外包装的塑料膜等，放入纸袋等，便于整理弃置。



杂志



瓦楞纸板



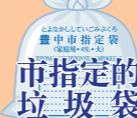
布类

内衣、脏衣服、窗帘、地毯、布娃娃等属于可燃垃圾。

缶

空罐、危险垃圾

每2周一次

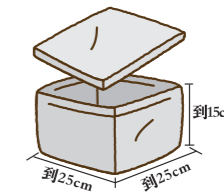


铁罐、铝罐



喷雾罐、液化气瓶

※请不要开洞，完全用净后再弃置。



点心罐

分类容易分错的物品



铝容器

放入不可燃垃圾

ビン

玻璃瓶

每2周一次



取下盖子放入不可燃垃圾中



请稍微冲洗一下。

饮料用、食用油、食品用、化妆品、调味料用、药瓶

用专用回收容器收集



※没有回收容器时，请向家庭垃圾事业科咨询。

分类容易分错的物品



●玻璃、陶器类  
●乳白色的瓶子  
●荧光灯、灯泡

放入不可燃垃圾

ペット

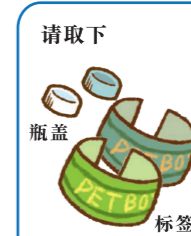
塑料瓶

每4周一次



请稍微冲洗一下。

饮料用、调味料用、酒用塑料瓶



请取下瓶盖

塑料容器包装

※在公共设施及超市的店头等也进行据点回收。



检索 豊中市ペットボトル

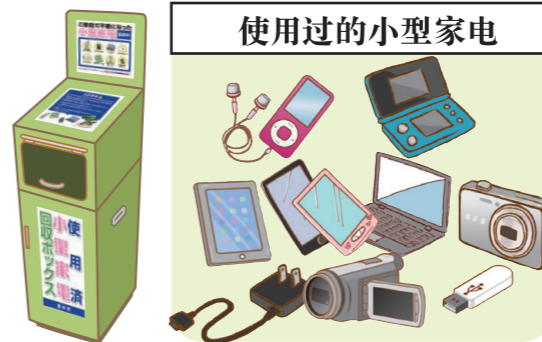
【据点回收】

详情请浏览主页。



丰中市HP据点回收在这里

使用过的小型家电



使用水银的废产品

荧光灯 (直管型、环型、灯泡型)



水银体温计  
水银血压计  
水银温度计

电池类

