

# ハッピー(8%)ごみ減量(げん)通信



【発行・お問合せ先】豊中市環境部減量計画課 〒561-0891 大阪府豊中市走井2丁目5番5号  
☎ 06-6858-2279 ファクス 06-6843-3501 E-mail genryou@city.toyonaka.osaka.jp

Vol.4 令和4年(2022年)3月発行

★「ハッピー(8%)ごみ減量(げん)通信」の名称  
タイトルは、公募の結果により決定した第4次豊中市ごみ減量計画の愛称「ハッピー(8%)ごみ減量(げん)プラン」に由来しています。  
この愛称は、令和9年度(2027年度)までに8%のごみを減量することを目標としているため、「8」という数字に焦点を当てていることと、ごみを減らし地球環境の自然循環を尊重するやさしい社会をめざすことで、次世代の人も含めてみんなが「ハッピー」になれるという願いがこめられています。

主な内容

- ハッピー(8%)ごみ減量プラン(第4次豊中市ごみ減量計画)の減量目標及び進捗状況… 2
- 豊中市LINE公式アカウントでごみの分別方法が検索できます! …… 3
- 豊中エコショップ認定店一覧 …… 2~3
- お知らせコーナー …… 4
- ★クロスワードを解いて景品をゲット! …… 4

## 令和4年(2022年)4月から ごみの収集日程が変更になります



詳しくは、

### 『令和4年度 わが家のごみカレンダー』

をご覧ください!

★★捨てずに1年間利用してください★★



表

※イメージ図



裏

**ごみ出しは朝8時30分までに!**  
収集日程の変更に伴って、収集時間が変更になる地域があります。  
収集日当日の朝8時30分までにお出しください。

**特別収集の実施について**  
令和4年(2022年)4月からの収集日程が変更になることで、収集の間隔が空いてしまう地域があることから、一部の地域を対象に4月2日(土曜日)に可燃ごみの収集を実施します。詳しくは同時に配布する折り込みチラシをご確認ください。

**ガラスビン収集の委託について**  
令和4年(2022年)4月から市内全域のガラスビン収集を民間業者に委託します。委託業者の車両の扉には「豊中市委託」と表示されています。

~ユーザー数30,000人を突破!!  
ごみ分別アプリ「さんあ〜る」を配信中  
ごみ分別アプリ「さんあ〜る」は、再生資源やごみの分別方法を手軽に検索でき、収集日をお知らせする機能がついたアプリです。イベントなどの情報や、楽しく学べるクイズもあります。



各ストアより、「さんあ〜る」で検索し、ダウンロードしてください。



Download on the App Store



GET IT ON Google Play

# ハッピー(8%)ごみ減量プラン(第4次豊中市ごみ減量計画)の減量目標

## 減量目標

ごみの焼却処理量を令和9年度(2027年度)には  
平成28年度(2016年度)より**8%**削減

平成28年度(2016年度)  
約104千t/年

令和9年度(2027年度)  
約95千t/年

## 個別目標

家庭系ごみ1人1日当たり量(再生資源除く)

平成28年度(2016年度)約414g/人/日

令和9年度(2027年度)約386g/人/日

事業系ごみ量(再生資源除く)

平成28年度(2016年度)約43千t/年

令和9年度(2027年度)約38千t/年

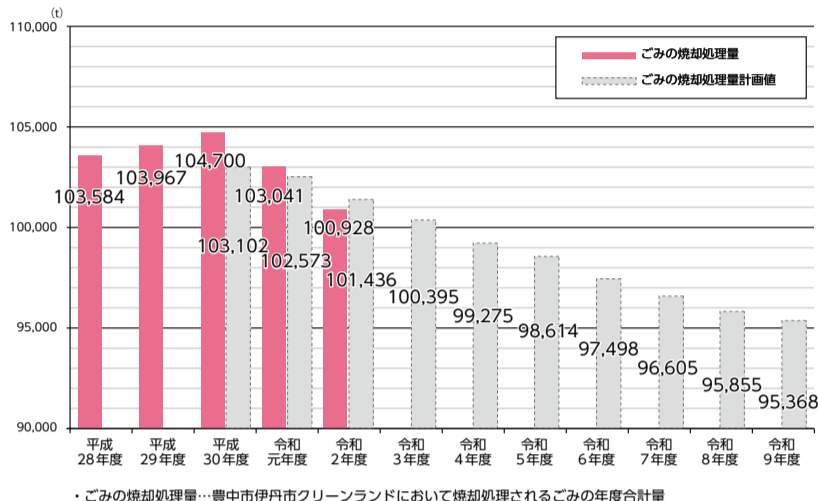
リサイクル率

平成28年度(2016年度)約15.7%

令和9年度(2027年度)約19.3%

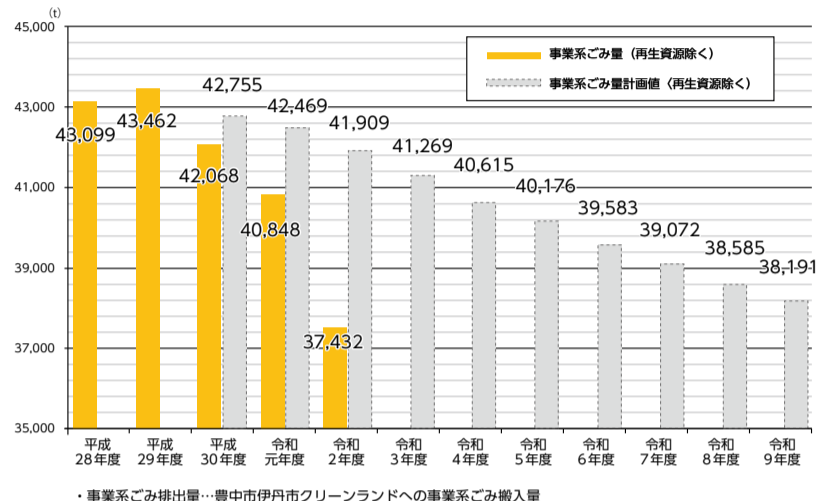
# ハッピー(8%)ごみ減量プラン(第4次豊中市ごみ減量計画)の進捗状況

## ごみの焼却処理量



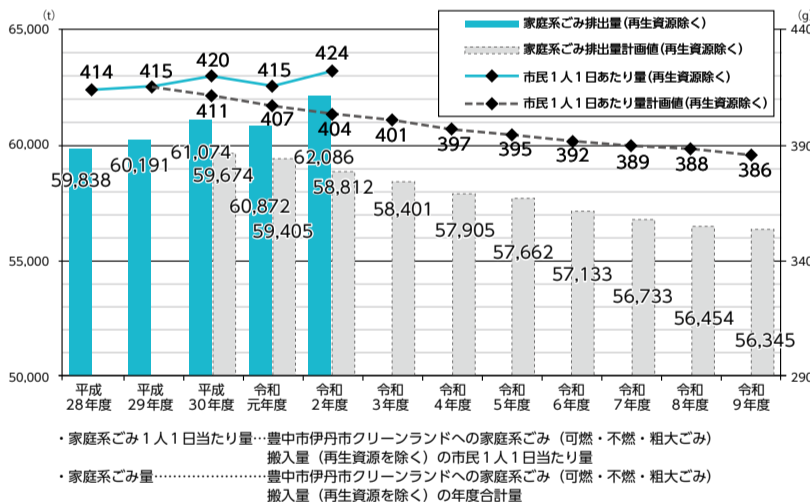
「ごみの焼却処理量」は、令和元年度(2019年度)と比較して約2,113トン減少しています。これは、新型コロナウイルス感染拡大防止措置による休業要請等に伴い事業活動が鈍化したことにより、事業系ごみ量が大幅に減少したことが主な要因と推察されます。

## 事業系ごみ量



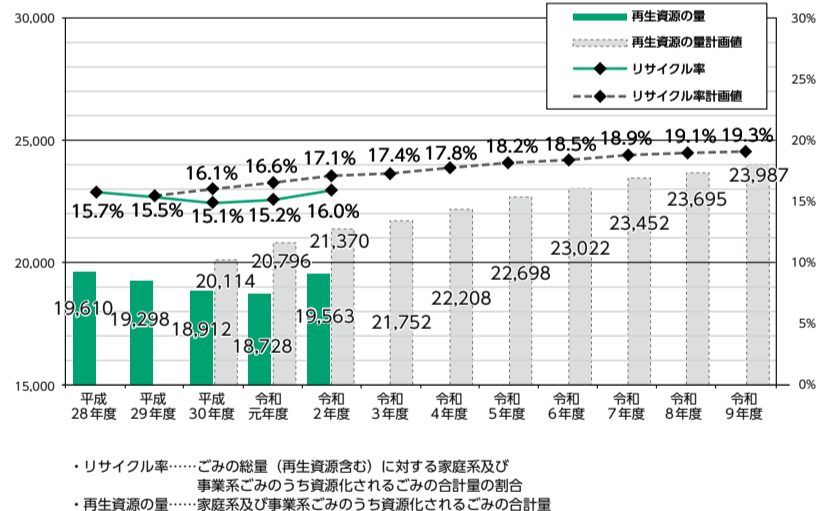
「事業系ごみ量」は、令和元年度(2019年度)と比較して約3,416トン減少しています。これは、新型コロナウイルス感染拡大防止措置による休業要請等に伴い事業活動が鈍化したことが主な要因と推察されます。

## 家庭系ごみ1人1日当たり量・家庭系ごみ量(参考)



「家庭系ごみ1人1日当たり量」及び「家庭系ごみ量」は、令和元年度(2019年度)と比較して増加しています。これは、新型コロナウイルス感染拡大防止により、片づけに伴うごみの増加に加え、自炊による調理くずや、宅配・テイクアウトによる食べ残し・容器包装類など、家庭内における消費活動の活発化に伴うごみの増加が主な要因と推察されます。

## リサイクル率・再生資源の量(参考)



「リサイクル率」は、令和元年度(2019年度)と比較して約0.8%増加しています。これは、新型コロナウイルス感染拡大防止により、宅配及びテイクアウトの利用増や自宅における飲食の増加などによる容器包装の増加が主な要因と推察されます。



【スーパー・コンビニ・量販店等】  
いかり 豊中店(旭丘)  
関西スーパー 豊中南店(大黒町)  
KOHYO SENRITO店(新千里東町)  
KOHYO 阪急豊根店(豊根東町)  
食費工房北乃屋 長興寺店(長興寺北)  
セブイレブ 豊中豊南町東4丁目店(豊南町東)

ダイエー 千里中央店(新千里東町) ※営業休止中  
デイリーヤマザキ 豊中庄内店(庄内幸町)  
阪急オアシス 小曾根店(北条町)  
阪急オアシス 千里中央店(新千里東町)  
阪急オアシス 豊中駅前店(玉井町)  
阪急オアシス 豊中少路店(少路)  
阪急オアシス 豊中店(岡上の町)  
阪急オアシス 服部西店(服部豊町)  
阪急オアシス 服部緑地店(東寺内町)  
阪急オアシス 蛸ヶ池店(蛸池東町)  
阪急オアシス 夕日丘店(夕日丘)  
ピーコックストア 千里中央店(新千里東町)  
フレスコ 熊野店(熊野町)  
フレスコ 服部緑地店(寺内)  
フレスコ 東泉丘店(東泉丘)  
マックスバリュ 千里南町プラザ店(新千里南町)  
マックスバリュ 豊中緑丘店(緑丘)  
万代 豊中豊南店(豊南町東)

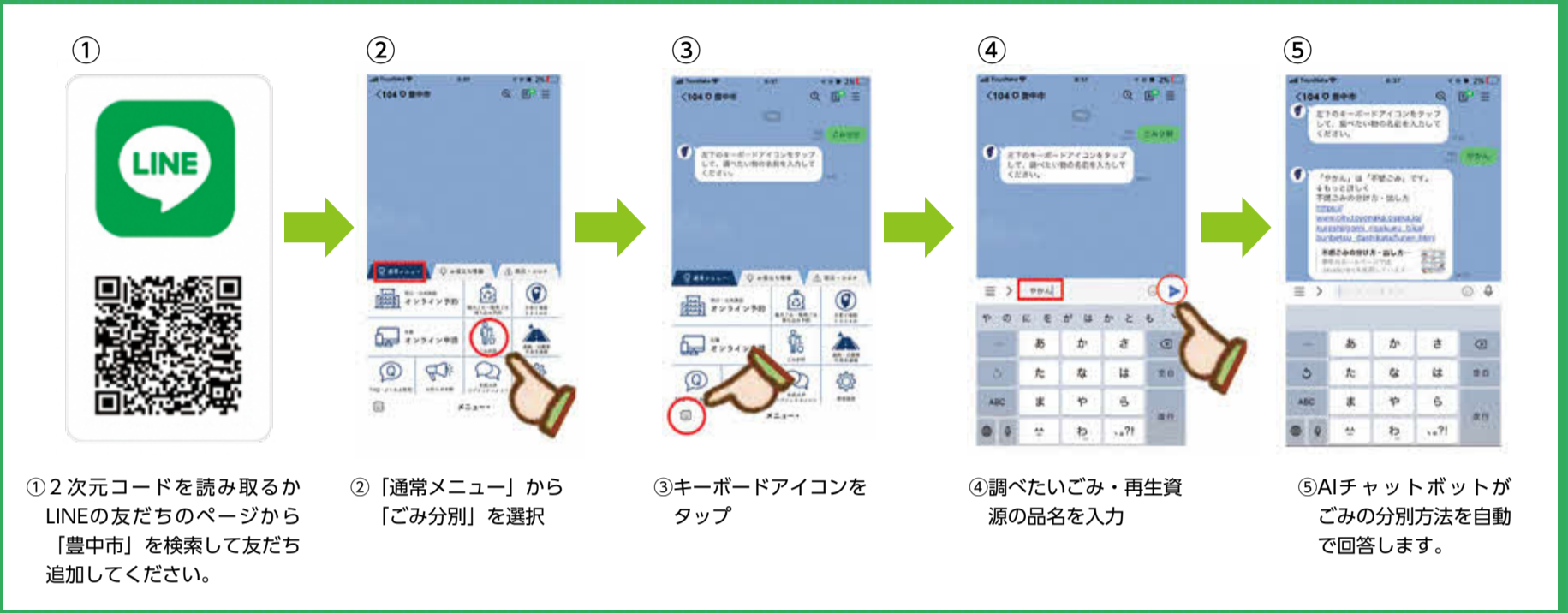
万代 豊中本町店(本町)  
ライフ 岡町店(中桜塚)  
ライフ 庄内店(庄内栄町)  
ライフ 豊中店(本町)  
ライフ 服部店(服部西町)  
ライフ 三国橋店(日出町)  
【飲食店】  
ALICE KITCHEN RESTAURANT(蛸池東町)  
★ALBAR 服部店(服部豊町)  
itanClip(イタンクリップ)(豊根東町)  
いち凛(中桜塚)  
うを喜(本町)  
EGO CAFÉ(豊根東町)  
オアシス(蛸池西町)  
Oyster Bar Racco(本町)  
おうちカフェ 樹林(豊根東町)  
お茶処 吉田(柴原町)  
Café Astore(本町)

カフェ・ナカニワ(上野西)  
Cafe PRIMO PASSO(本町)  
Kaleido Bagel(本町)  
喫茶ピーコック(服部元町)  
キッチンフジヒロサン(服部西町)  
餃子の王将 空港線豊中店(山ノ上町)  
餃子の王将 服部店(服部豊町)  
くら寿司 豊中豊南町店(豊南町西)  
神戸屋石窯ブレッドラブ 豊中店(神州町)  
ごはんやぐら(庄内幸町)  
小豆(南桜塚)  
★こふくろう(豊根東町)  
コンテンツ(蛸池東町)  
サウスウッド(岡町南)  
Joy's cafe(蛸池東町)  
Stance dot(豊根東町)  
★タータンナディ(向丘)  
ソルビバ&但馬屋(新千里東町)

TIFA カフェ サパナ(本町)  
手打ちさめきうどん えん(庄内西町)  
手包み餃子と中華キッチンひげ(東泉丘)  
トラットリア オロ プリランテ(中桜塚)  
南国Cafe&bar CHATASO(豊根南町)  
博多ラーメンげんこつ 豊中南店(服部西町)  
853coffee(本町)  
ビストロ・ハシ(玉井町)  
ビストロ・リッペ(末広町)  
ひふみキッチン(中桜塚)  
ヒロコーヒー 豊中緑ヶ丘店(向丘)  
fulari cafe(豊根西町)  
Basic珈琲(西緑丘)  
ペピーカフェ nounou(少路)  
★細うどん 黒門さかえ(上新田)  
ホテルアイボリー 新免館(本町)  
★丸十寿司(庄内西町)  
やくとり&だいにんぐ MALIBU 服部店(服部豊町)

# 豊中市LINE公式アカウントで ごみの分別方法が検索できます！

豊中市では、チャットボット（自動応答）によるごみの分別案内サービスの運用を開始しました。ごみと再生資源の分別に関する質問に24時間365日AIが自動で応答します。豊中市LINE公式アカウントからご利用いただけます。ぜひご利用ください。



## 豊中エコショップ認定店一覧 170店舗 令和4年（2022年）1月末現在

### 祝制度初認定

### 株式会社ダイエーが優秀エコショップに！

「ダイエー」は、「ごはんがおいしくなるスーパー」というスローガンを掲げて、「食」を基軸とした様々なライフスタイルに応じた商品・サービスを提供するとともに、社会・環境に貢献する活動に取り組んでいます。

特殊な樹脂を用いた真空スキンパック包装により消費期限が大幅に延びることで、食品廃棄率削減につながる取り組みや、豊中市・豊中市社会福祉協議会と連携したフードドライブ活動などが高く評価され、市内3店舗が優秀エコショップに認定されました。

#### 優秀エコショップ ○令和3年度（2021年度）認定店舗

##### ダイエー

- ・グルメシティ庄内店（庄内西町）
- ・曾根店（曾根東町）
- ・豊中駅前店（本町）



「豊中エコショップ制度」では、3Rや省エネなど、環境配慮活動に取り組むお店を「豊中エコショップ」として認定し、各種媒体によるPRなどにより、事業者の皆さまの取組みを支援しています。また、取組み状況により、ステップアップ制度を設けています。事業者の皆さまからのエコショップへの申し込みをお待ちしています！



#### 優良エコショップ

##### ○令和3年度（2021年度）認定店舗

- イズミヤ デイリーカナート 上新田店（上新田）
- グリーンコープ げんきくんの店 豊中上野店（上野坂）

- イズミヤ デイリーカナート 庄内店（庄内西町）
- イズミヤ まるとく市場 北緑丘店（北緑丘）
- 生活協同組合コープこうべ コープ東豊中（東豊中町）
- 生活協同組合コープこうべ コープ桜塚（南桜塚）
- 生活協同組合コープこうべ コープ蛍池（蛍池中町）
- 生活協同組合コープこうべ コープミニ泉丘（東泉丘）
- 生活協同組合コープこうべ コープミニ桜の町（桜の町）
- 生活協同組合コープこうべ コープミニ城山（城山町）
- 生活協同組合コープこうべ コープミニ西緑丘（西緑丘）
- 金比羅製麺 豊中北緑丘店（北緑丘）
- 金比羅製麺 豊中千里店（新千里南町）
- 金比羅製麺 豊中大黒店（大黒町）
- 太鼓亭 豊中春日店（春日町）
- 太鼓亭 豊中服部緑地店（夕日丘）
- 天ぷら食堂おた福 豊中千里店（新千里南町）
- 山系無双 三屋 烈火（庄内東町）
- かみかわ珈琲焙煎所（曾根東町）



- やきとり・串焼き MALIBU 曾根店（曾根西町）
- 野菜とつぶアサラカフェ LABI千里中央店（新千里東町）
- ヤマビコホルモン（曾根南町）
- La cuisine Francaise KAMIKAWA（新千里南町）
- 樂八 庄内駅前店（庄内東町）
- LAVERITA（岡上の町）
- 【小売店】
- 朝日給食株式会社（庄内宝町）
- 器の店三島（庄内東町）
- ★永久堂吉宗（庄内西町）
- ★大阪北部ヤクルト販売 庄内店（庄内幸町）
- 大阪北部ヤクルト販売 服部店（服部本町）
- 大阪北部ヤクルト販売 緑丘店（西緑丘）
- 株式会社 鯖や（庄内東町）
- 株式会社博多ラーメンげんこつ（原田中）
- 関西旅日記（螢池西町）
- 喜楽（西緑丘）
- クッチーナ カサイ（モナの幸せごはん）（玉井町）

- 合同食品株式会社（名神口）
- コムホワイト株式会社（原田中）
- ★笹部書店（新千里西町）
- ★シーブシー（上野西）
- 障害者生活介護施設NAGOMI（新千里南町）
- 庄内青空マーケット（庄内西町）
- 第2工房「羅針盤」（原田元町）
- 高木表具装飾（豊南町東）
- ★ダスキン 服部南（服部南町）
- チプレッソ（服部元町）
- 千本自動車（服部寿町）
- 津の国屋 本店（柴原町）
- 津の国屋 曾根店（曾根東町）
- デリカショップ浜田（本町）
- ドコモショップ イオンタウン豊中緑丘店（緑丘）
- ドコモショップ 庄内駅前店（庄内東町）
- ドコモショップ 千里中央店（新千里東町）
- ドコモショップ 豊中店（本町）

- ドコモショップ 服部店（服部本町）
- トヨタカローラ新大阪株式会社 空港店（螢池西町）
- トヨタカローラ新大阪株式会社 豊中店（曾根東町）
- トヨタカローラ新大阪株式会社 東豊中店（東豊中町）
- トヨタカローラ新大阪株式会社 緑丘店（向丘）
- とらいちや（曾根南町）
- NAGOMI+（新千里南町）
- ★日産大阪販売株式会社 豊中北店（千里園）
- ★日産大阪販売株式会社 豊中店（山ノ上町）
- ★日産大阪販売株式会社 名神豊中店（服部寿町）
- ネットヨタニューリー北大阪 豊中少路店（少路）
- ネットヨタニューリー北大阪 豊中店（稲津町）
- ネットヨタニューリー北大阪 緑ヶ丘店（春日町）
- Patisserie COERI（螢池東町）
- ★パトリエフクモリ桃山台店（西泉丘）
- ハニー・ビー ジョブ（本町）
- パン工房 いろ葉（岡上の町）
- パンダッコ（北桜塚）

- びーの×マルシェ（宝山町）
- ★ブーランジェリー スリール（北条町）
- ブーランジェリーメルク（中桜塚）
- 福祉の店「なかま」（本町）
- ふじや精肉店（螢池東町）
- プチマルシェ岡町（岡町）
- ふるさと広場 曾根店（曾根東町）
- フレビコーヒー（中桜塚）
- magoコロっ 豊中中桜塚店（中桜塚）
- MAHOT COFFEE（曾根西町）
- マラサダドーナツのお店 豊中駅前店（本町）
- マリンフード株式会社（豊南町東）
- ★ミスタードーナツ 豊中駅前ショップ（本町）
- ★ミスタードーナツ 阪急豊中ショップ（本町）
- yakigashiya Lucca（本町）
- 霞田自転車店（中桜塚）
- Le Boulanger YOSHIHIRO IKEDA（本町）
- 和田商店（本町）

#### 豊中エコショップガイドブックを発行

豊中エコショップ認定店舗の情報や取組みなどを紹介する冊子を、各店舗及び一部の公共施設で配布するとともに、市ホームページにも掲載しています。どうぞご覧ください。



★は令和3年度（2021年度）新規認定店

豊中エコショップの一覧は、市のホームページで  
ご覧いただけます。

豊中エコショップ  検索



## 令和3年度(2021年度) 環境美化ポスターの入選作が決まりました

市・まちを美しくする運動推進本部が中心となり、毎年小・中学生を対象に作品を募集している環境美化ポスターですが、昨年度は新型コロナウイルス感染症拡大の影響で、学校の休校などにより募集を中止いたしました。今年度は環境美化ポスターの募集を再開し、合わせて602点の応募がありました。その中から金賞2点、銀賞2点、銅賞2点、佳作26点を選定しました。みなさま多数のご応募ありがとうございました。金賞受賞者は次のおふたりです。



新田小学校5年 林 花音さん



第十三中学校3年 内藤 千景さん

【問合せ先】 美化推進課 (TEL: 06-6858-2276)

## クリーンランドでゴミの搬入物検査を実施しています

事業所から排出されるゴミの適正処理推進を目的に、豊中市伊丹市クリーンランドと協働で、事業所から持ち込まれたゴミに違反物の混入がないか検査を実施しています。違反物があれば、指導を行い、持ち込まれた違反物は持ち帰っていただきます。



違反物が混ざっていないか検査中

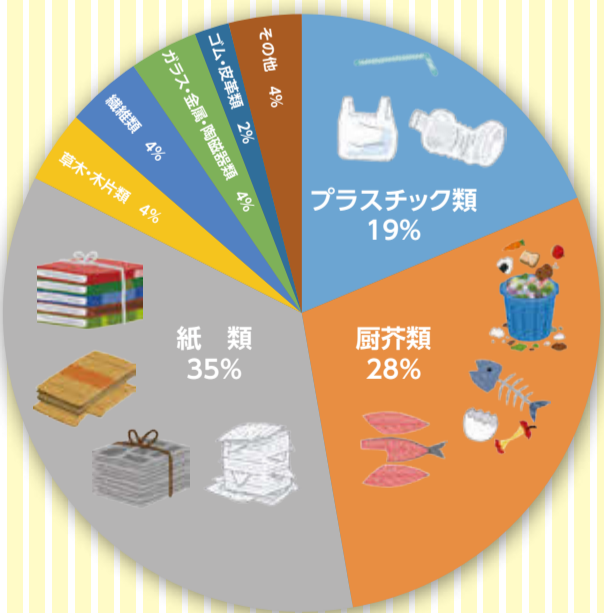


違反物発見!

【問合せ先】 事業ゴミ指導課 (TEL: 06-6858-2278)

## 事業系ゴミ排出実態調査を実施しました!

令和2年度(2020年) 事業系ゴミ質調査 全業種平均ゴミ組成 (重量比: %)



事業系全業種のごみ重量比で組成詳細を見ると、紙類が全体の約35%と最も多く、続いて食品ロスを含む厨芥類が、全体の約28%となっており、全体の約60%以上をこの2種類のごみが占めています。このことから、紙類、厨芥類の発生抑制、リサイクルを推進する取組みを進める必要があります。



リサイクル可能な紙類



手つかずのまま廃棄された食材

【問合せ先】 事業ゴミ指導課 (TEL: 06-6858-2278)



ゴミ分別ライダー テラムラン

## YouTube「とよなか環境TV」 絶賛配信中!!

分別のことは私にまかせるのであーる!



YouTube「とよなか環境TV」では、ゴミの分別・出し方の解説、海洋プラスチックゴミや食品ロスの問題、地球温暖化防止に向けた省エネなどの本市の取組み、公園遊具の使い方など、環境に関するさまざまなテーマを幅広く取り上げるほか、市民団体や事業者などが市内で実践しているエコアクションなども紹介しています。

【問合せ先】 減量計画課 (TEL: 06-6858-2279)

## 「災害時のごみの分け方・出し方ガイドブック」を作成

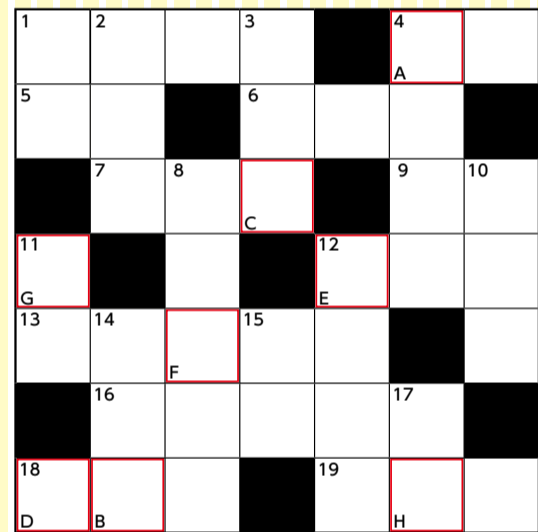
災害時の混乱を防止し、廃棄物の処理を迅速に進めるためには、行政だけでなく市民一人ひとりが災害時のごみ処理の流れについて理解しておくことが大切です。この度、災害ゴミに関する市民向けガイドブックを作成します(3月中旬頃予定)。

詳しくは、市ホームページをご覧ください。



【問合せ先】 減量計画課 (TEL: 06-6858-2279)

## クロスワードを解いて景品をゲット!



### タテのカギ

- 国の天然記念物に指定されている奈良公園に生息する野生動物。
- 前もって告知知らせること。前ぶれ。
- 卵・砂糖・牛乳などを混ぜ合わせて型に流し入れ、加熱したり冷却して固めたもの。
- ゴミの分別のことは、ゴミ分別〇〇〇〇テラムランにまかせるのであーる!
- 令和4年(2022年)4月から、ゴミの収集日程が変更になります。詳しくは、「令和4年度 わが家のごみ〇〇〇〇〇」をご覧ください。
- 傷がないこと。ダメージを負っていないこと。
- ゾウに次ぐ大型の陸上哺乳類で、灰色の体に1~2本のツノが生えています。
- 物事・文章の終わり。最終的な結果。
- アメリカ合衆国の州。太平洋のほぼ中央部にあり、主要8島と124の小島からなる。
- 組織などで、ある人の下に属し、その指示・命令で行動する人。
- 丘や山がうねり続く大地。地表の、水におおわれていない部分。

### ヨコのカギ

- 環境にやさしいお店「豊中エコ〇〇〇〇」に行ってみませんか?
- イタリア語で牛乳と言う意味。「カフェ・〇〇」
- 現在より以前の時。過ぎ去った時。
- 内容、意味などがわかること。他人の気持や物事の意味などを受けとること。
- 道路や鉄道などの、ある地点と他の地点との間。
- 日本一の高さでも有名な富山県東部にある黒部〇〇。
- 小麦粉に砂糖・卵・油脂類・牛乳・香料などを混ぜて焼いた洋菓子。また、それをベースにして生クリームや果物を加えて作った菓子。
- クリーンランドで、事業所から持ち込まれたゴミに〇〇〇〇〇の混入がないか検査を実施しています。
- 心の中にごだわりとなっている感情。相手に対する何らかの不信、不満のある心情。すっきりしないこと。
- SDGs(エス〇〇〇ジーズ)とは、「持続可能な開発目標」という意味の英語Sustainable Development Goalsの略のこと。2030年までに目指すべき17の目標。
- 書物を読んだり、物を書いたりするための台。

★マークのついているカギは、Happyごみ減量通信の中に答えがあります!! じっくり読んで答えを探してください。

ゴミの分別方法が 

--	--	--	--	--	--	--	--

 できます!

### 応募方法

市在住・在勤・在学の正解者の中から抽選で、豊中市指定ごみ袋セット(45名)またはマイボトル(20名)を進呈します。はがきに①パズルの答え、②住所、③名前、④電話番号、⑤希望する景品、⑥Happyごみ減量通信で印象に残った記事を2つ、⑦マイボトル利用の有無をご記入のうえ、下の宛先までお送りください。市ホームページからも応募できます。

【宛先】〒561-0891 豊中市走井2丁目5番5号 豊中市環境部減量計画課

応募締切: 令和4年(2022年)4月30日(土) ※当日消印有効



マイボトル ※写真はイメージです