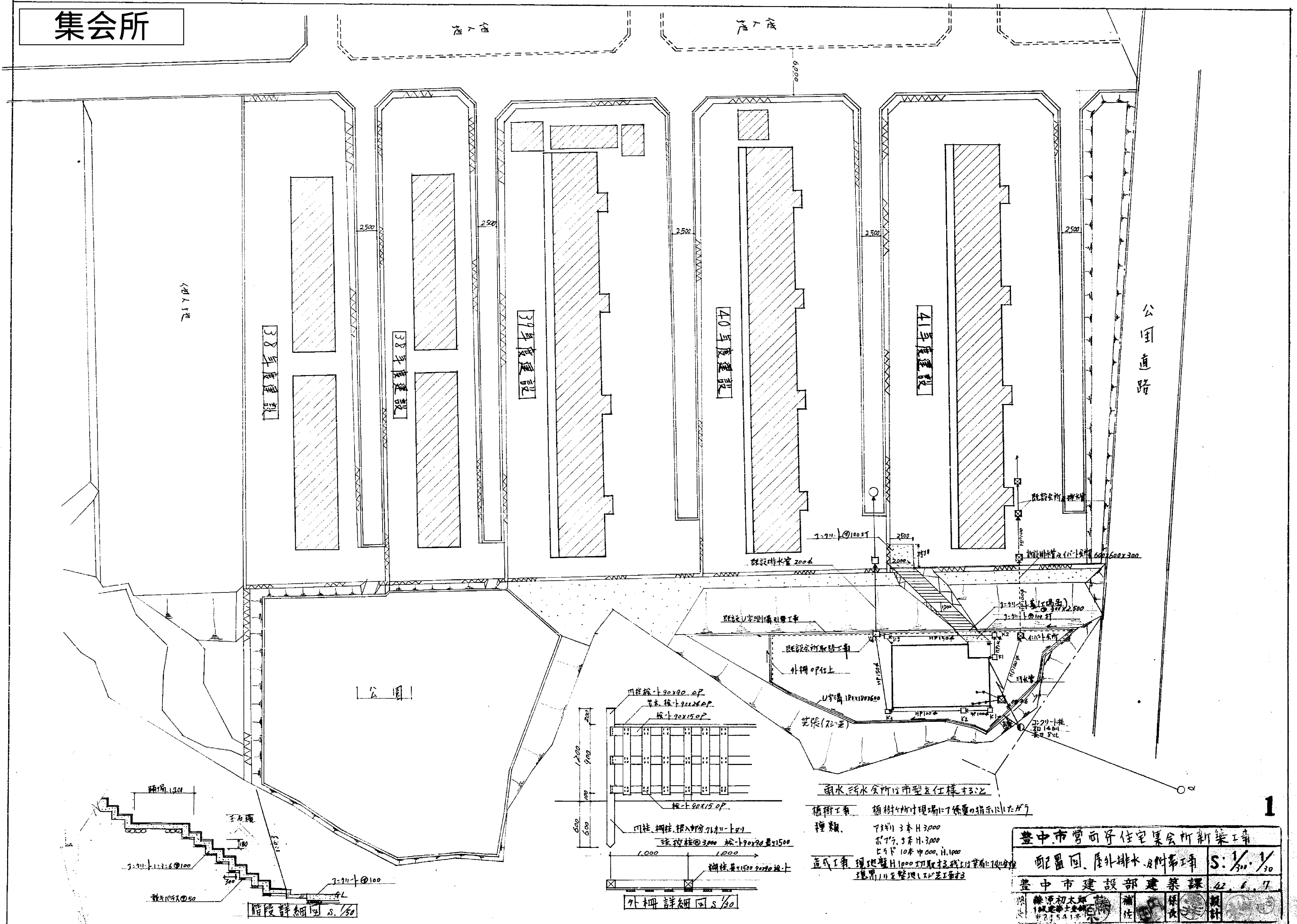
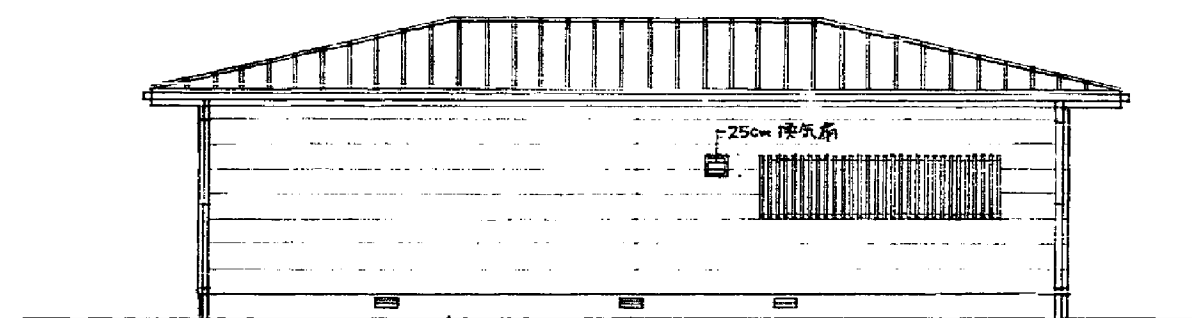


集会所

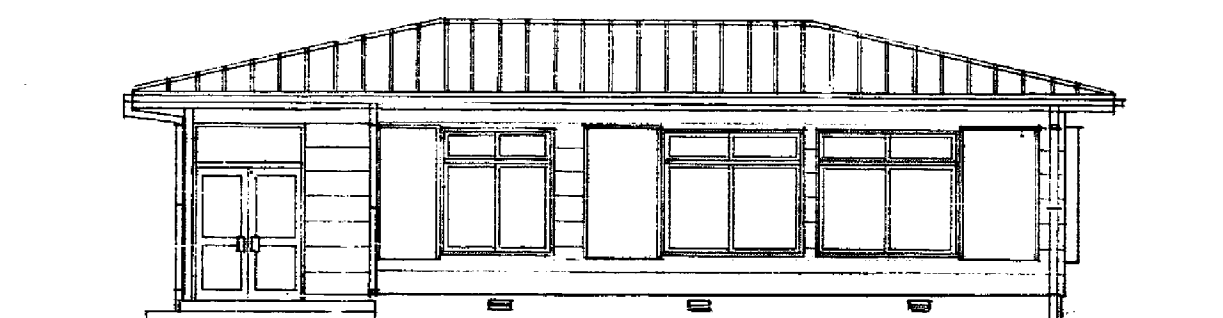


1

豊中市営面住宅集会所新築工事			
配置図、屋外排水、附属工事	S: 1/50, 1/30		
豊中市建設部建築課	42.6.7		
設計	監理	補注	備考

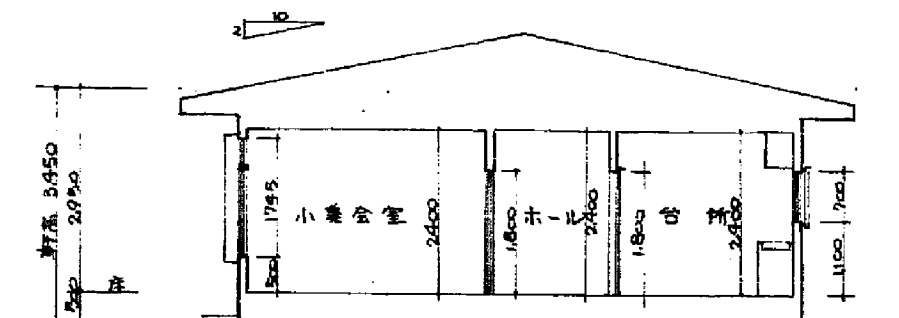


東立面図

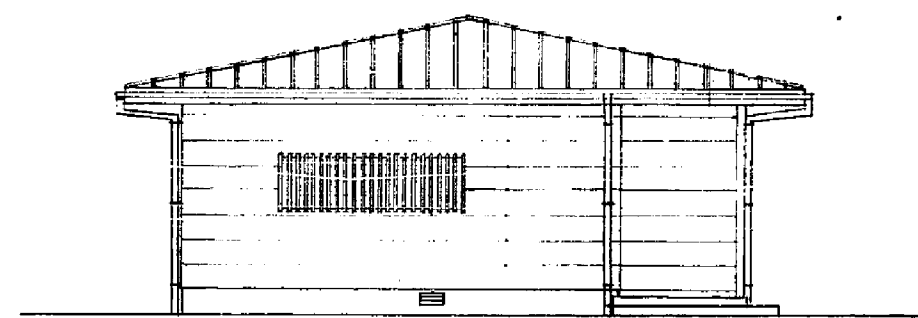


西立面図

S. 1/100

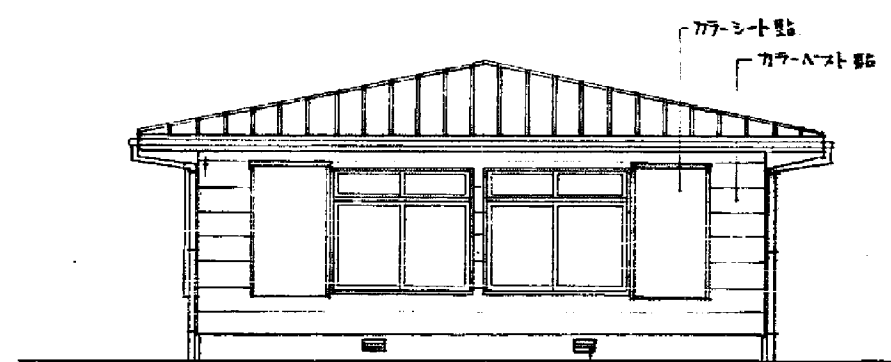


B-B 断面



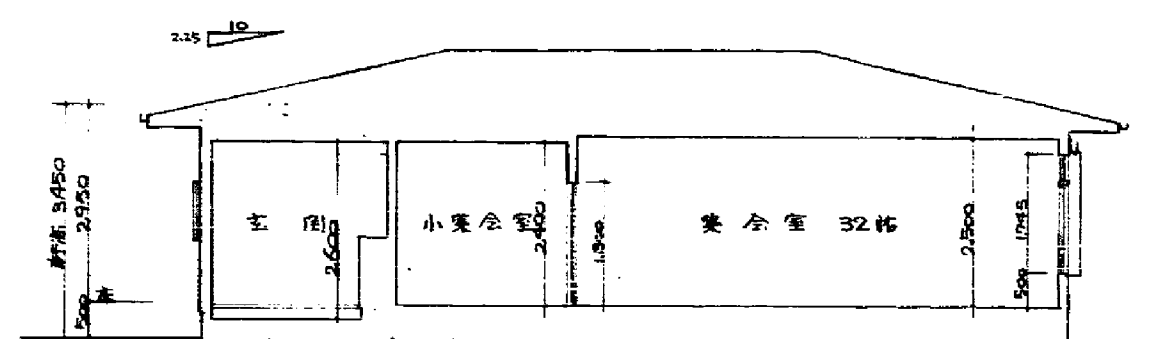
北立面図

S. 1/100



南立面図

- 床下換気孔 鋼鉄製 150×300



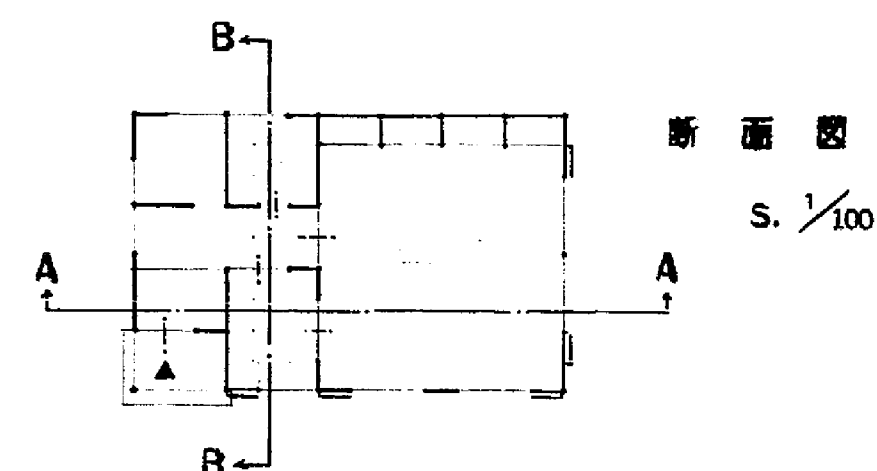
A-A 断面

外部仕上表

屋根	長尺亜鉛鍍鉄板 #28 瓦棒葺 OP仕上
軒鼻	桧 30×200 DP 311
軒裏	太平板 @45% EP 311
外壁	フボタカラーベスト 貼
戸袋	フボタカラーシート 貼
腰	モルタル 3丁押上
樋	軒樋 亜鉛鍍鉄板 #28 120×120 樋樋 #28 φ90 OP 311
格子床	モルタル 3丁押上 目地切仕上 鍍ハナ 1×2リットル 磁器タイル

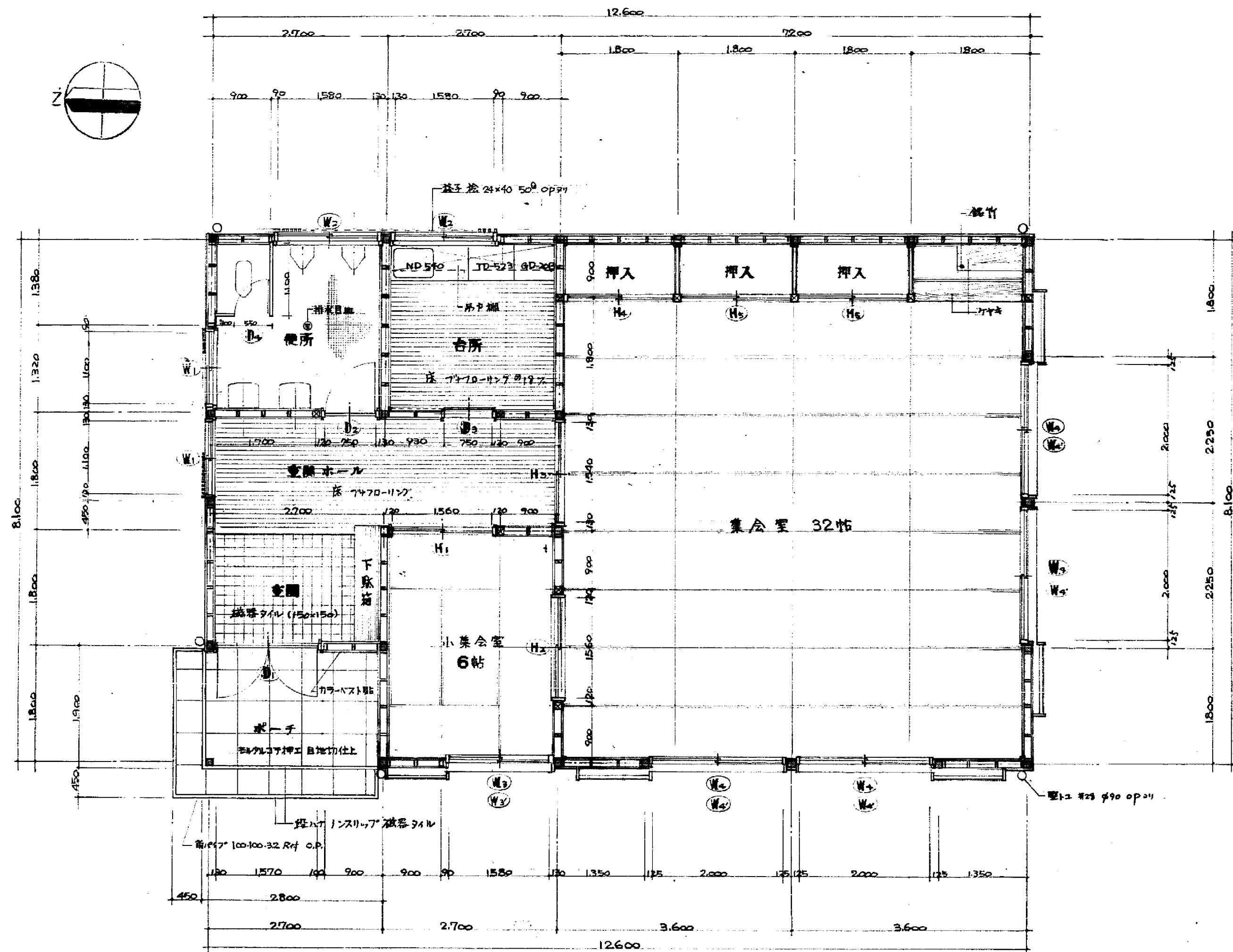
内部仕上表

	床	中 木	障 壁	天 井	天 井 高	備 考
玄関	磁器タイル貼 (150×150)	磁器タイル貼 (150×150)	アクリル合板の6%	太平板 @45% 2丁フル仕上 磁器タイル貼 EP	2,600	下駄箱
玄関ホール	アクリル合板 @15% 7丁フル仕上	ラワン OS.R	全 上	全 上	2,400	
小集会室 6帖	9丁	9丁 寄セ	砂入サテン吹付	杉板ハニヤ @6% 磁器タイル貼	2,400	
集会室 32帖	9丁	9丁 寄セ	砂入サテン吹付	杉板ハニヤ @6% 磁器タイル貼	2,500 床向 2,400	押入 天板付 押入カハ 耐水ハニヤ @6% 天井 耐水ハニヤ @4%
台所	アクリル合板 @15% 7丁フル仕上	ラワン OS.R	メラミン化粧合板貼 @4%	太平板 @45% 2丁フル仕上 磁器タイル貼 EP	2,400	ND-540, TD-523, GD-20B 吊戸棚
便所	磁器タイル貼 (200×300)	100角タイル貼	100角タイル貼 VD 311	全 上	2,400	



断面図
S. 1/100

豊中市営面谷住宅集会所新築工事			
仕上表、立面図、断面図			S. 1/100
豊中市建設部建築課			42.6.7
課長 藤原初太郎	主任 藤原初太郎	補佐 藤原初太郎	設計 藤原初太郎
1級建築士登録	1級建築士登録	1級建築士登録	1級建築士登録
〒715-4141	〒715-4141	〒715-4141	〒715-4141

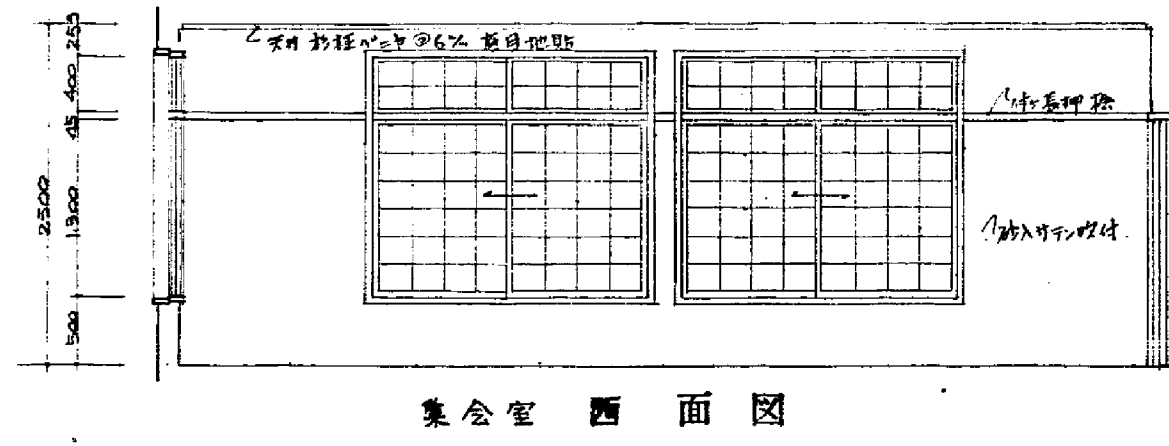
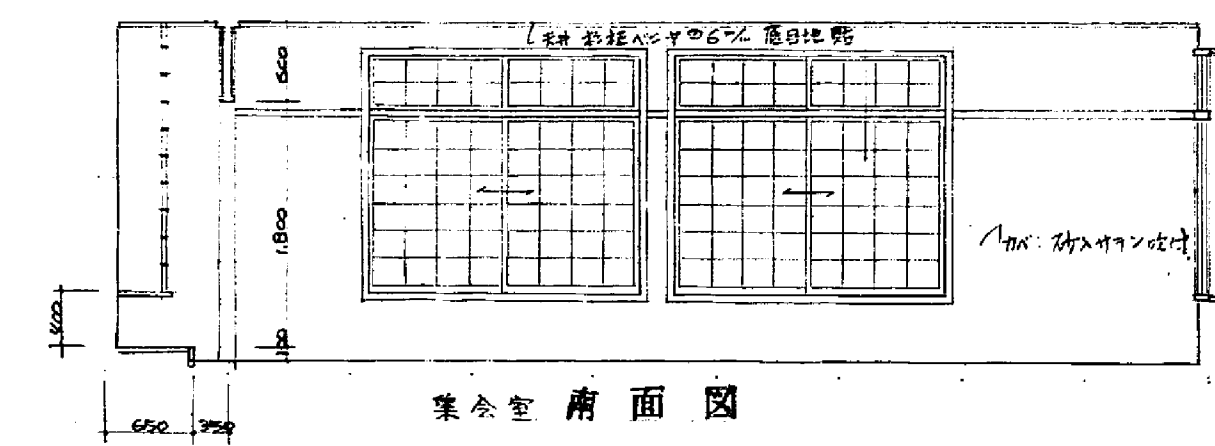
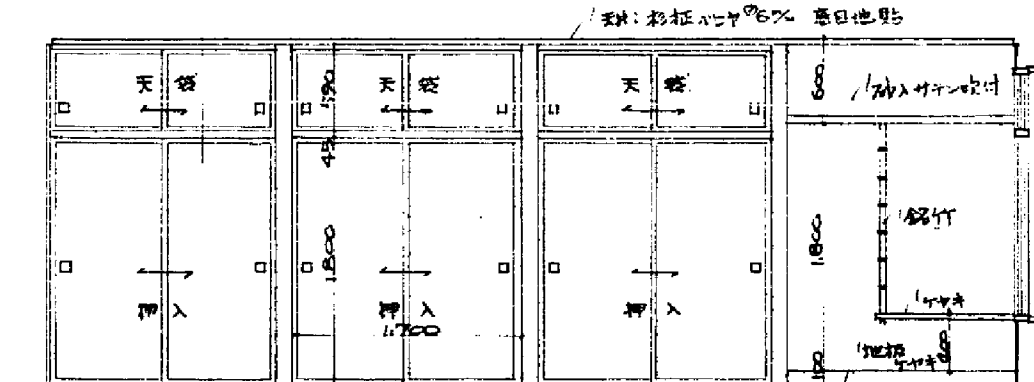
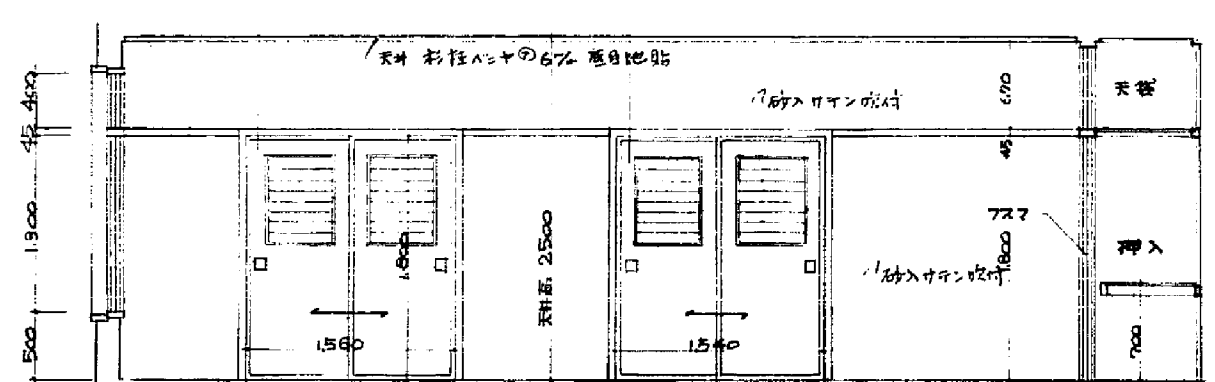
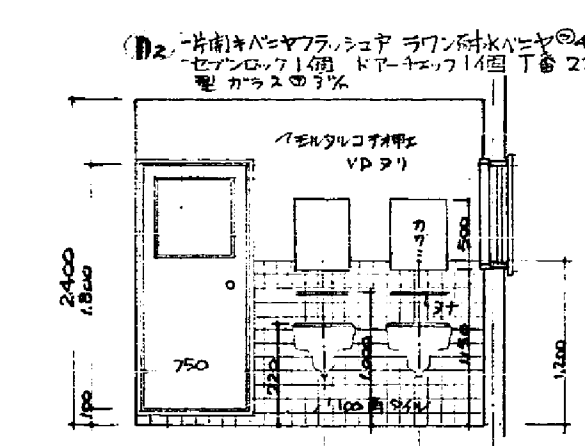
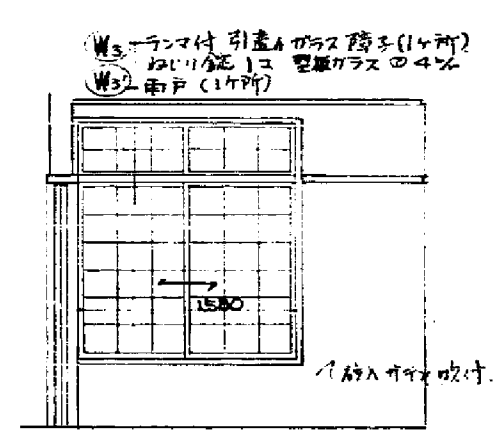
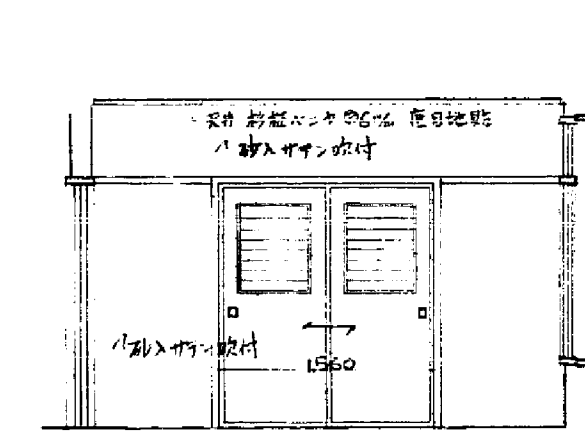
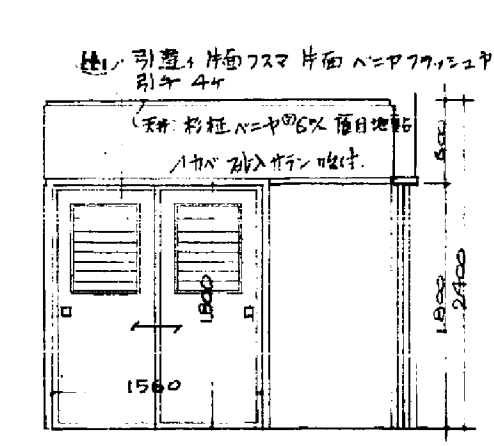
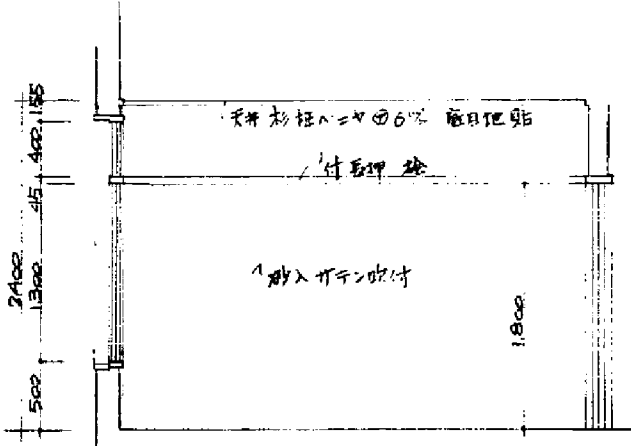
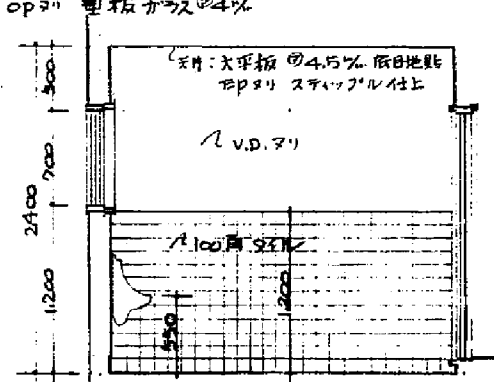
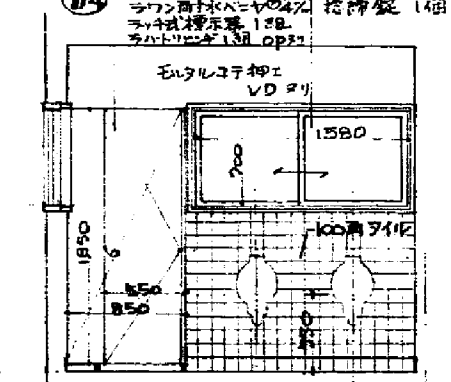
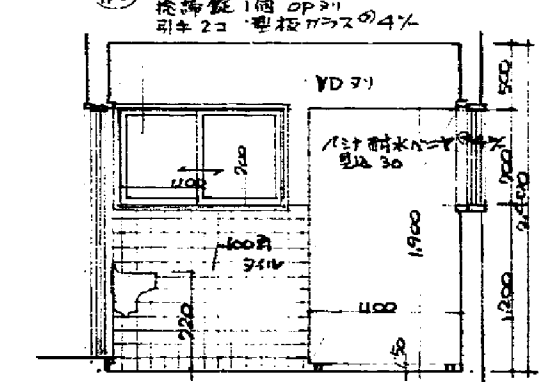
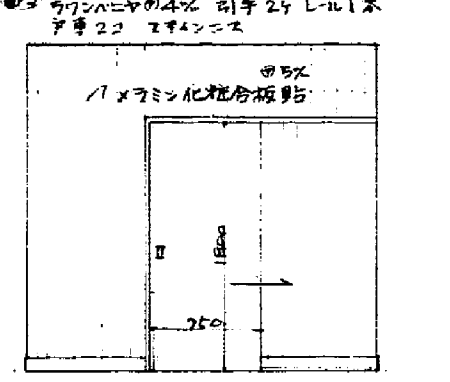
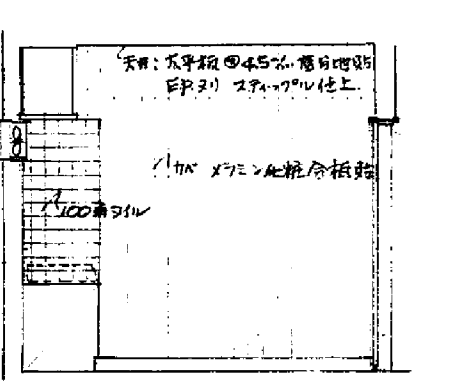
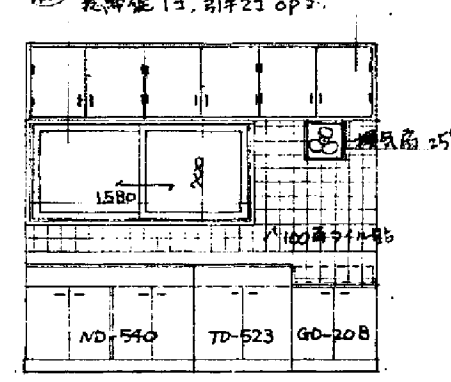
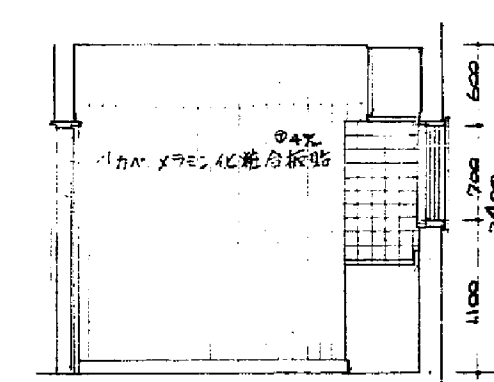
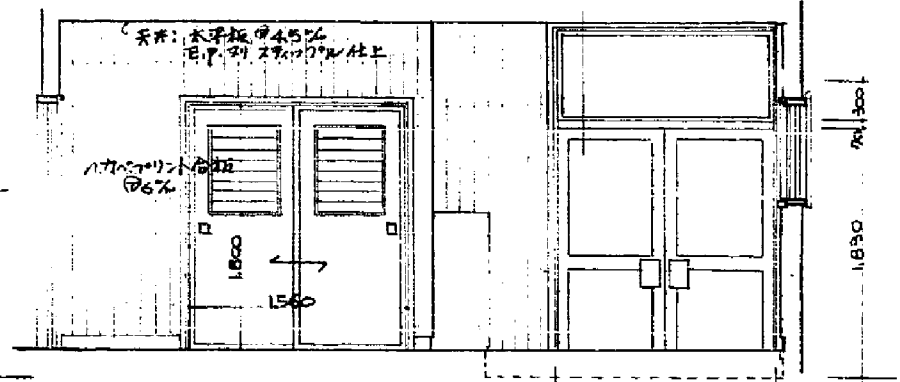
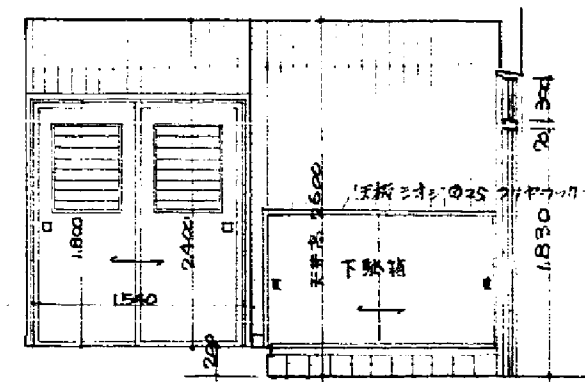
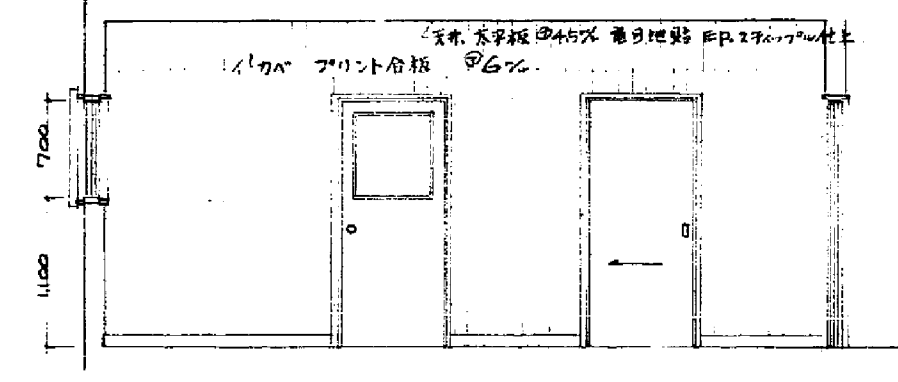
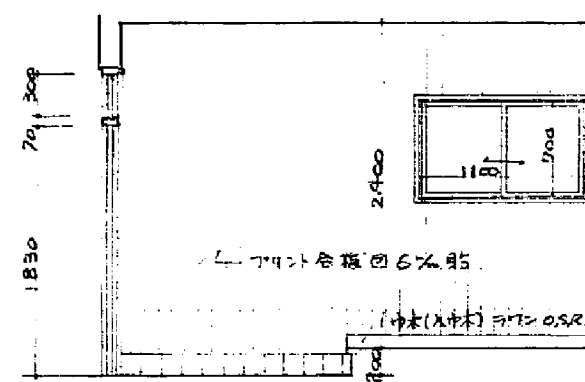


平面詳細図 S. 1/50

床面積 $8.100 \times 12.600 = 102.06 \text{ M}^2$ (30.87)

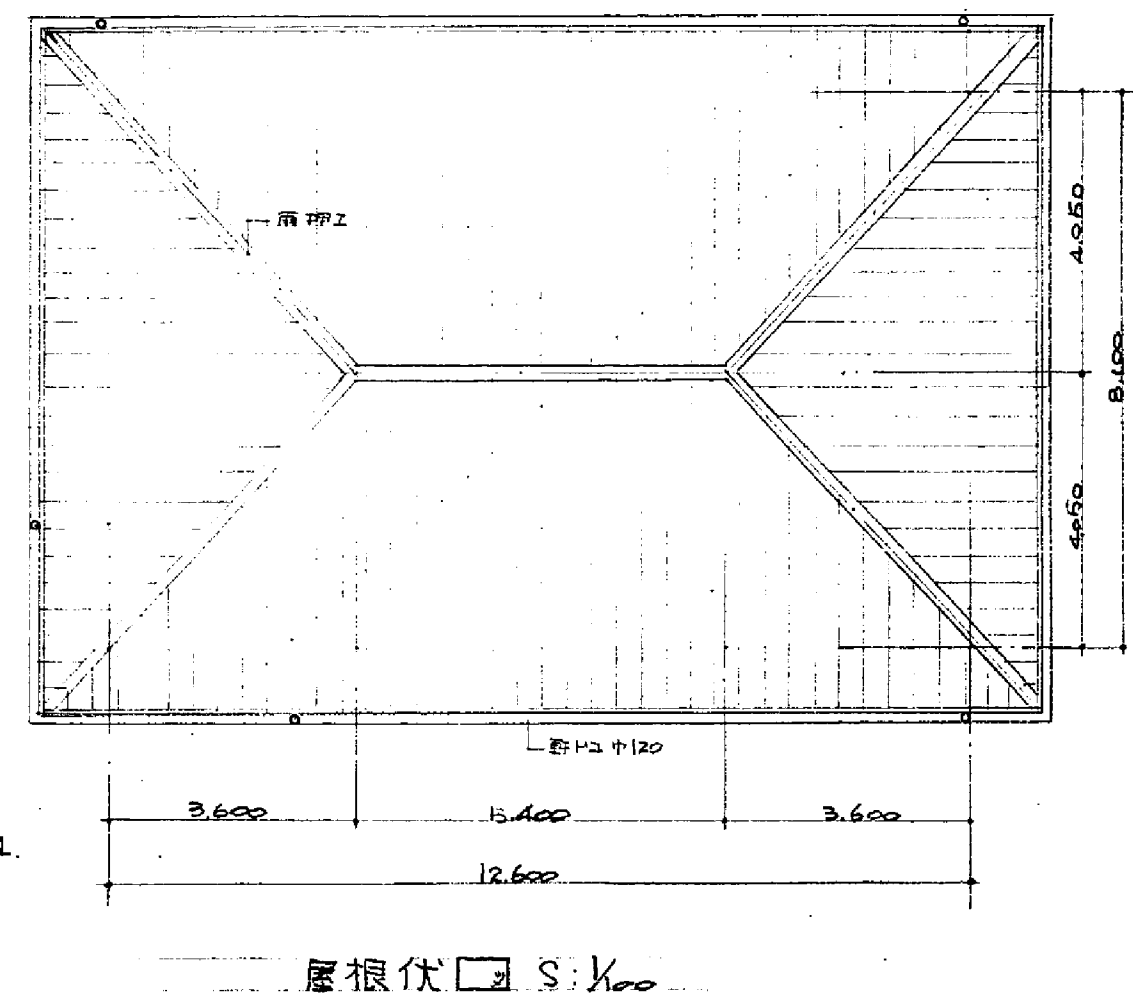
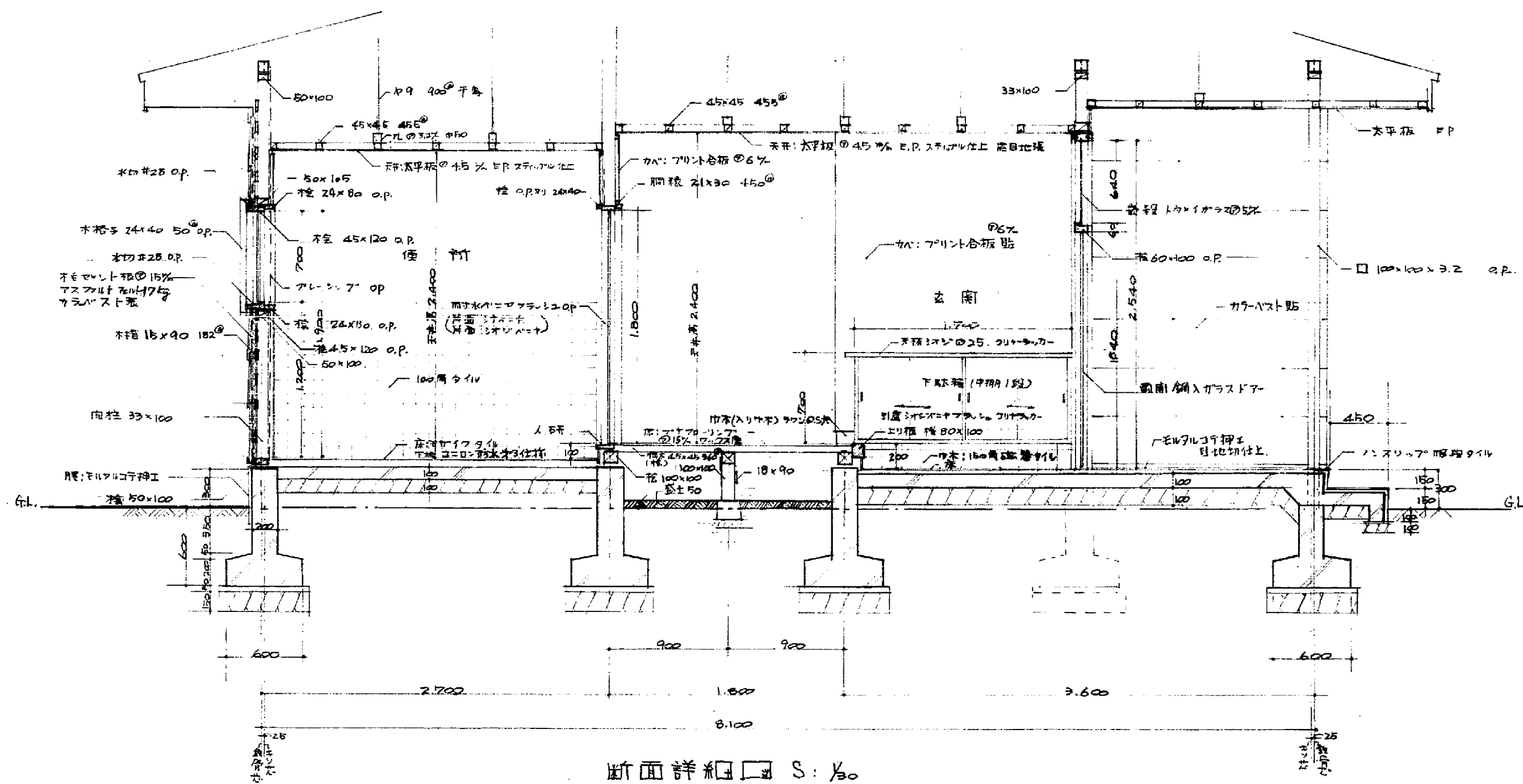
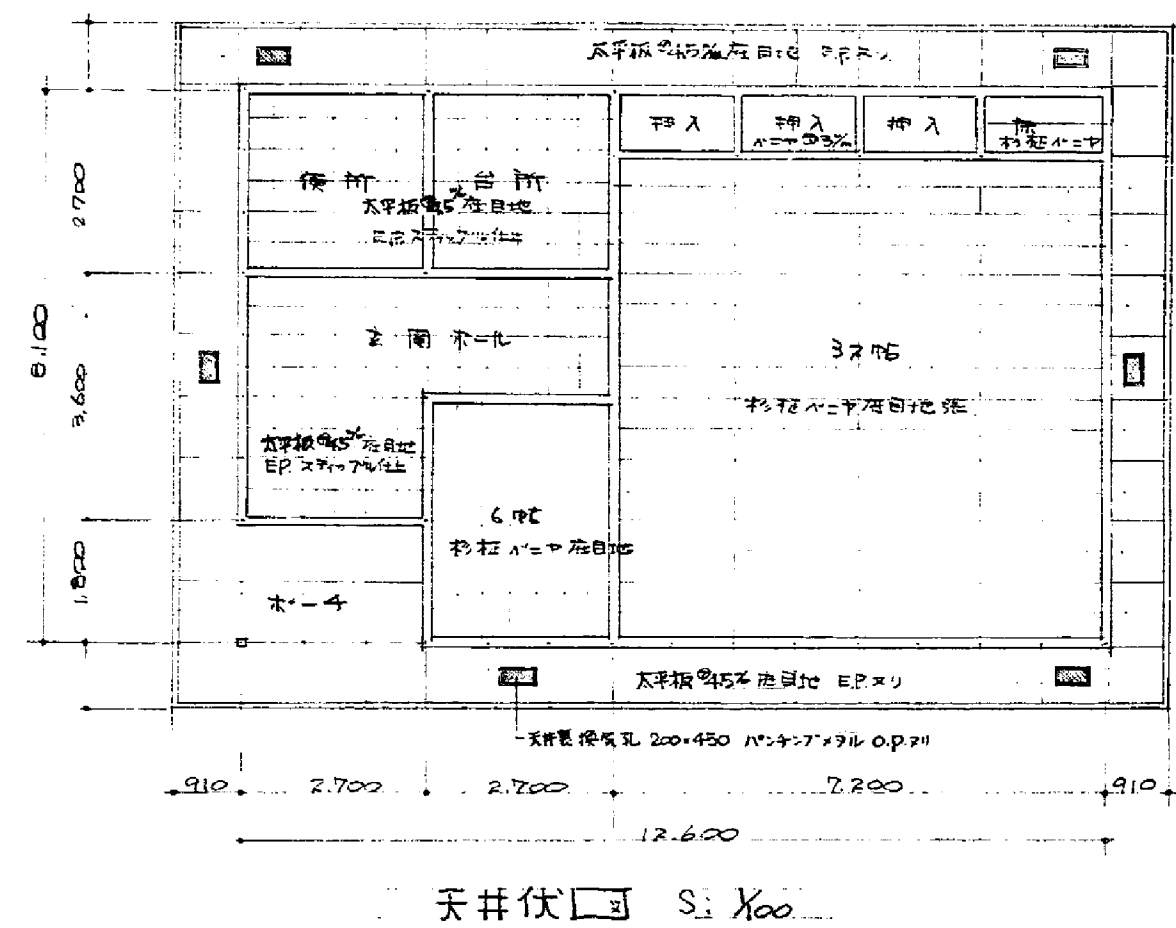
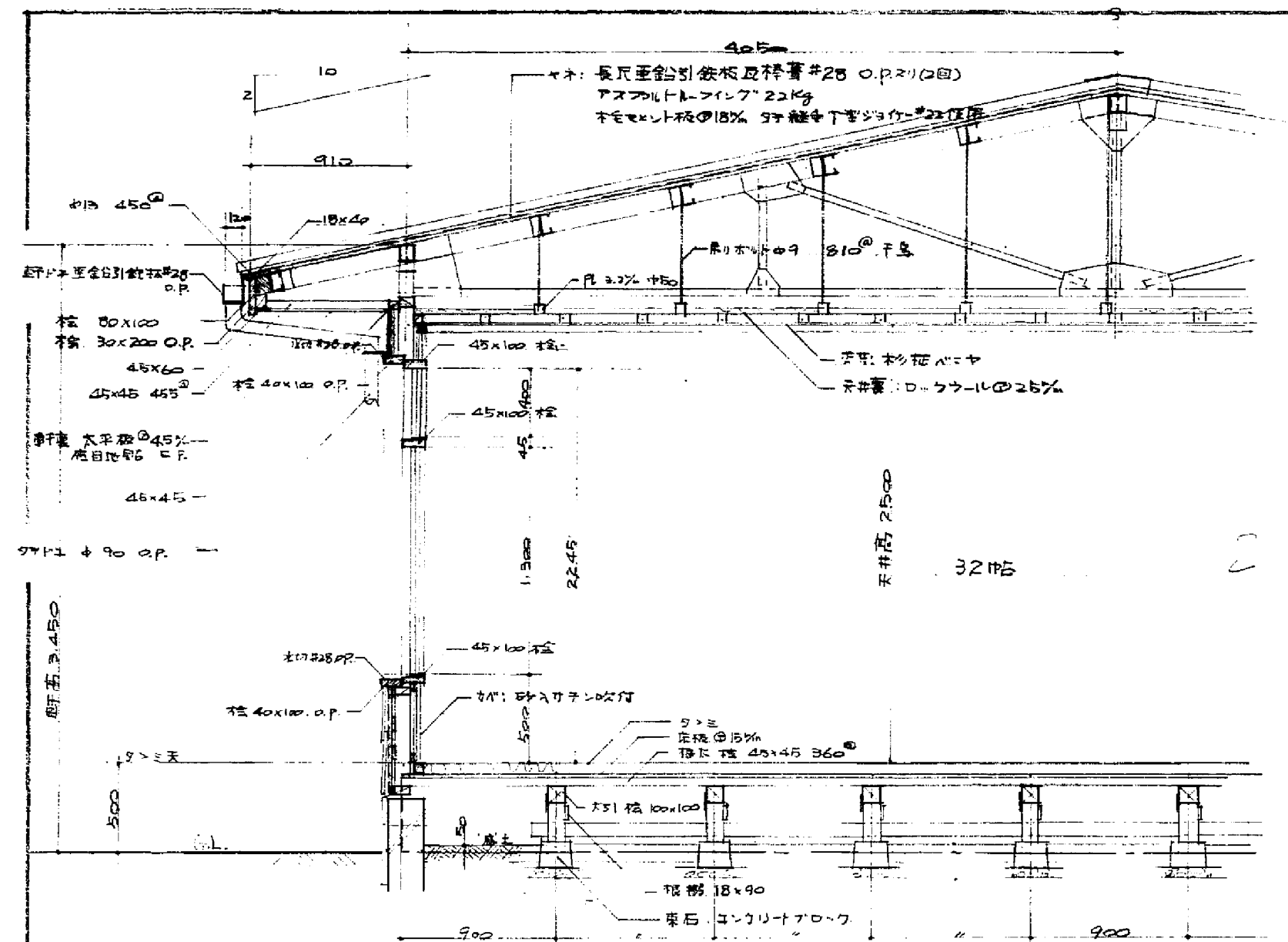
3

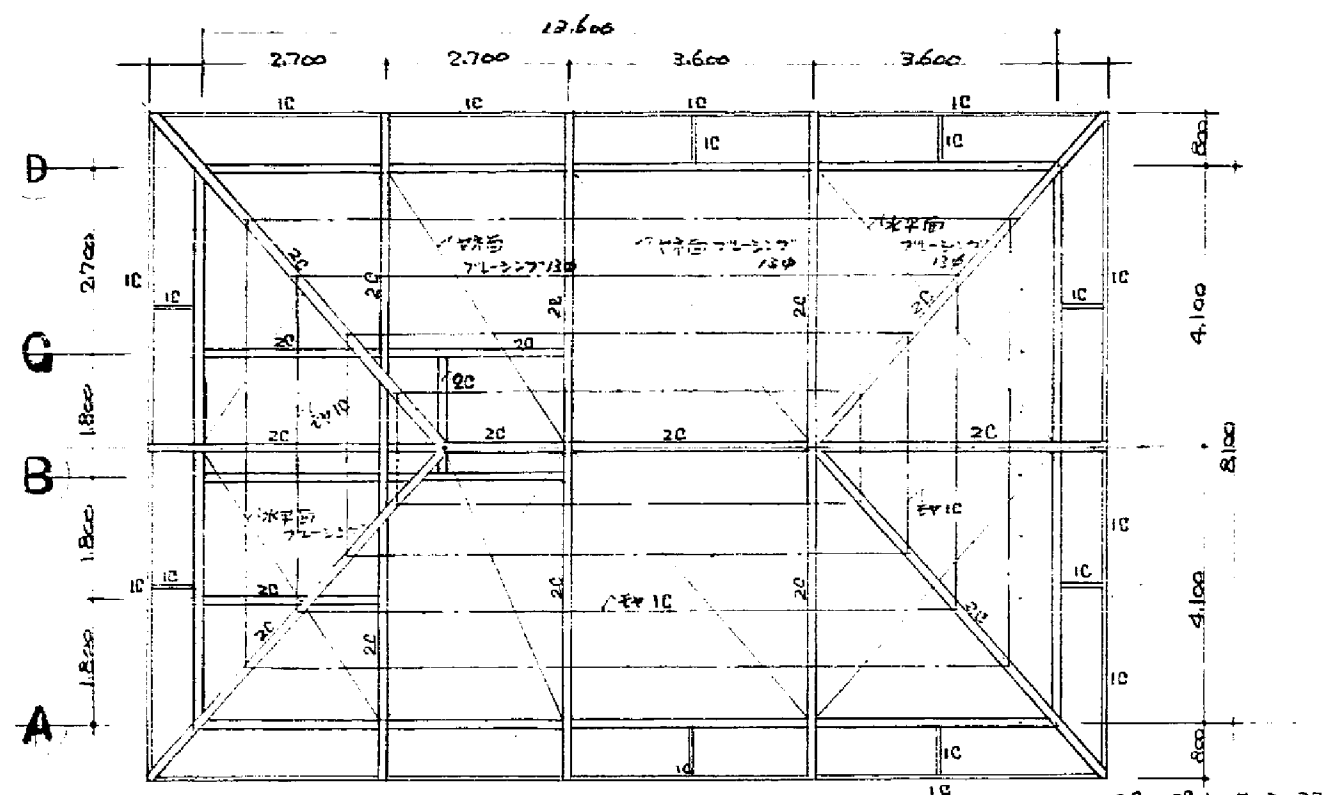
豊中市営西宮住宅集会所新築工事			
平面詳細図			S. 1/50
豊中市建設部建築課			42.6.7
課長	藤原初太郎	補佐	保田
技士	1級建築士	技士	21541号



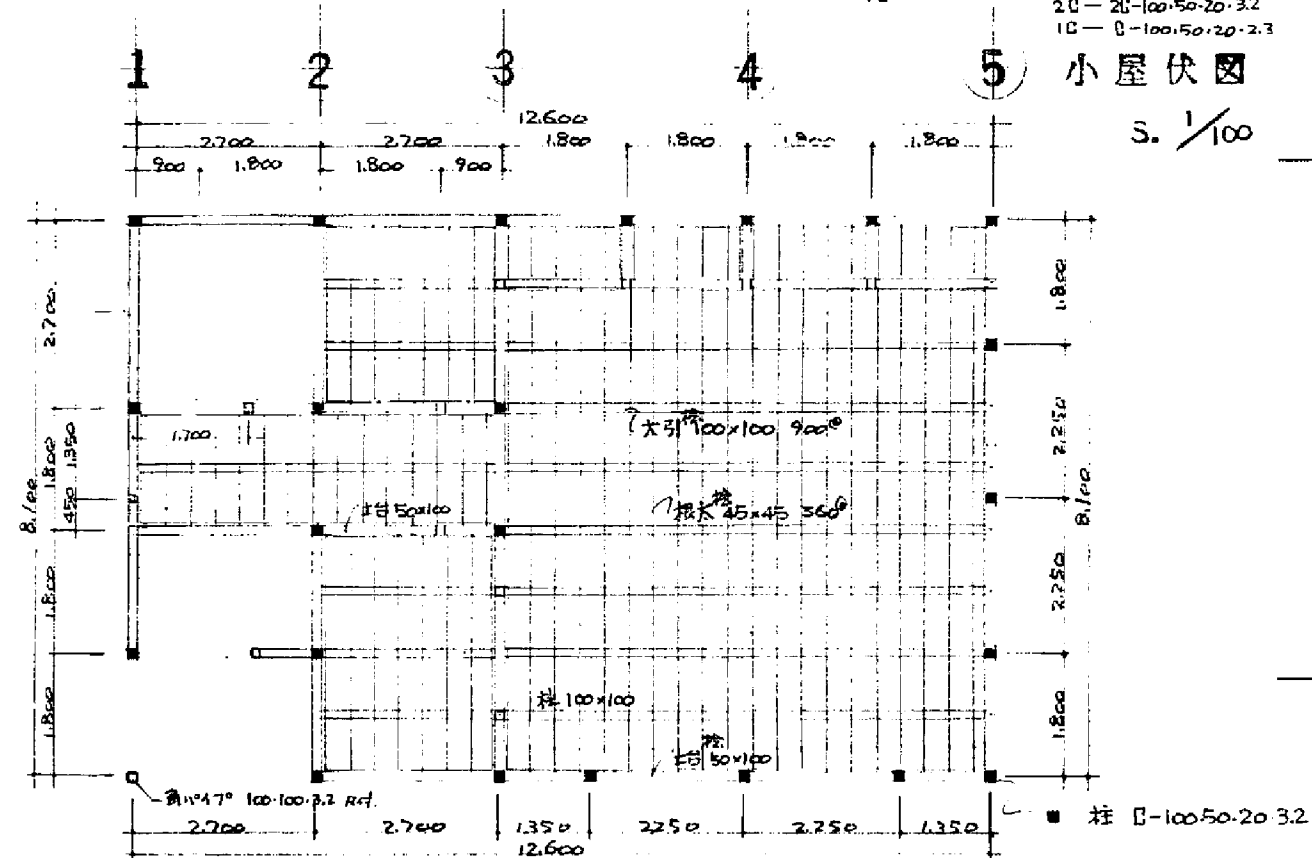
④ 牧野シラマ付 西南キ木製 ガラス 7. (14所)
丁番 4枚 アヒ整トアハントル 上下フタニス 落シ
錠 12 ガラス 鋼入 透明ガラス ⑤ 6.8%

展開図 S. 1/50

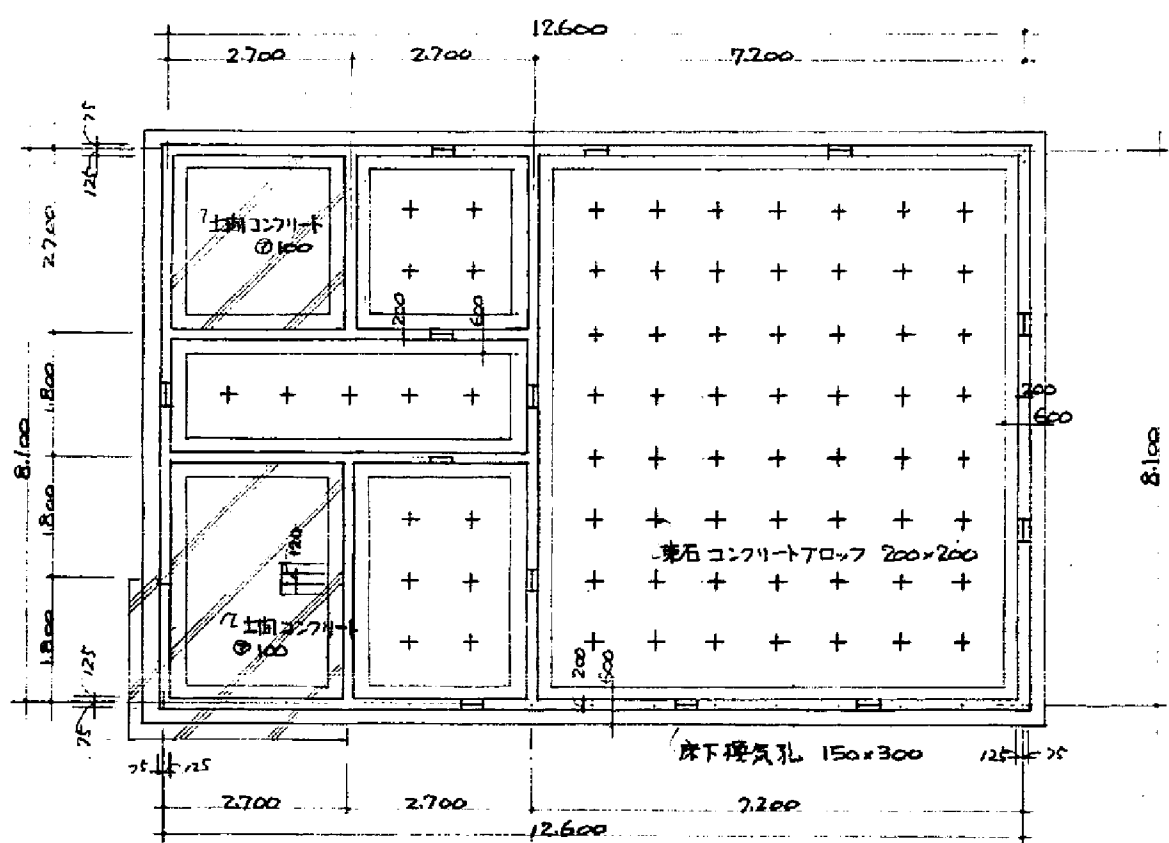




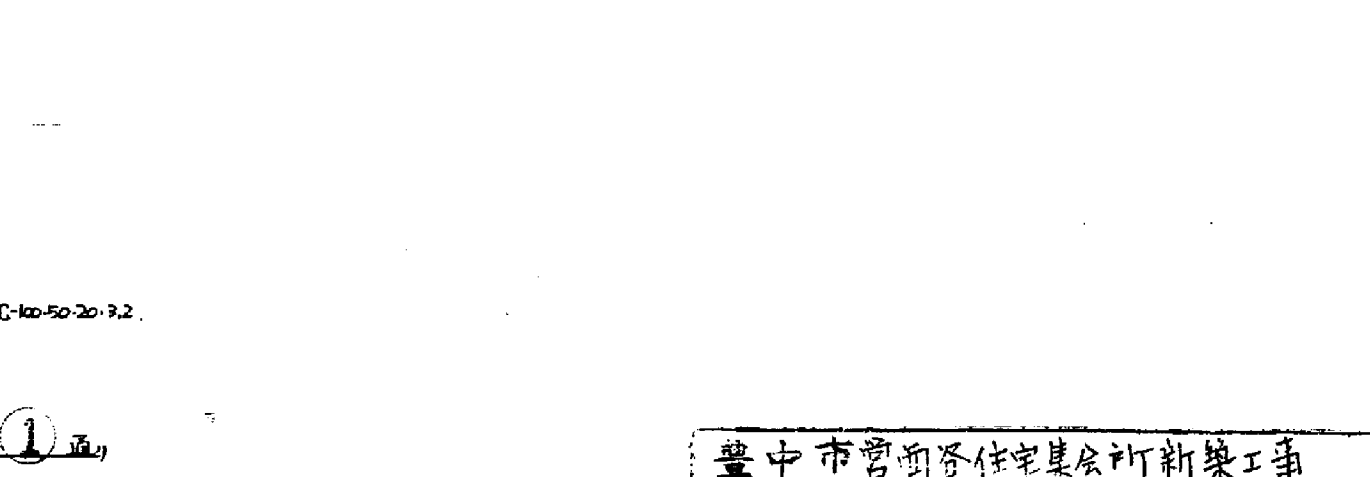
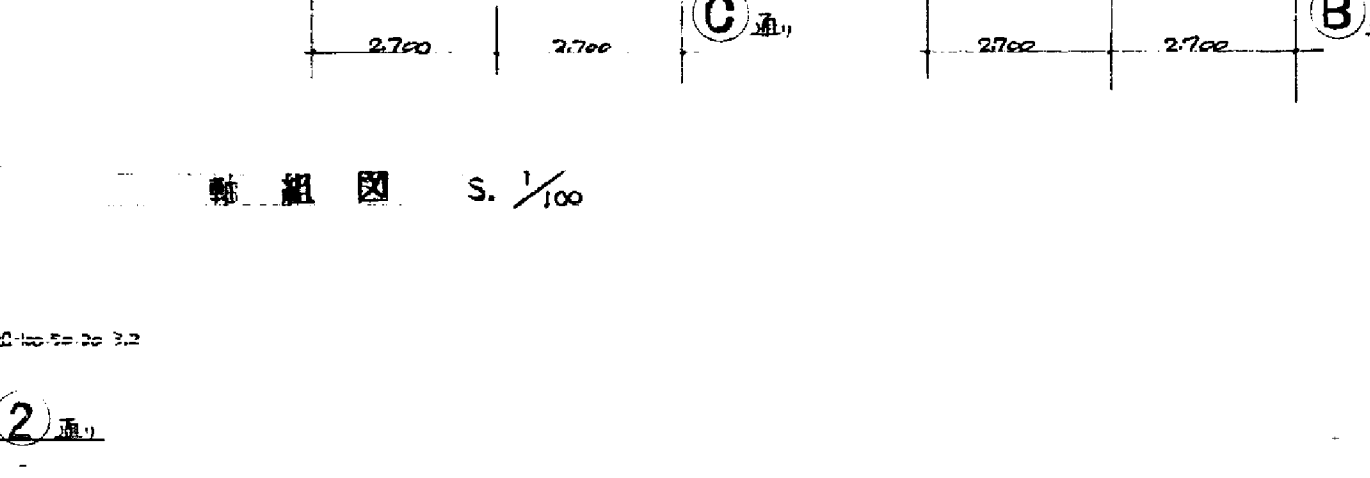
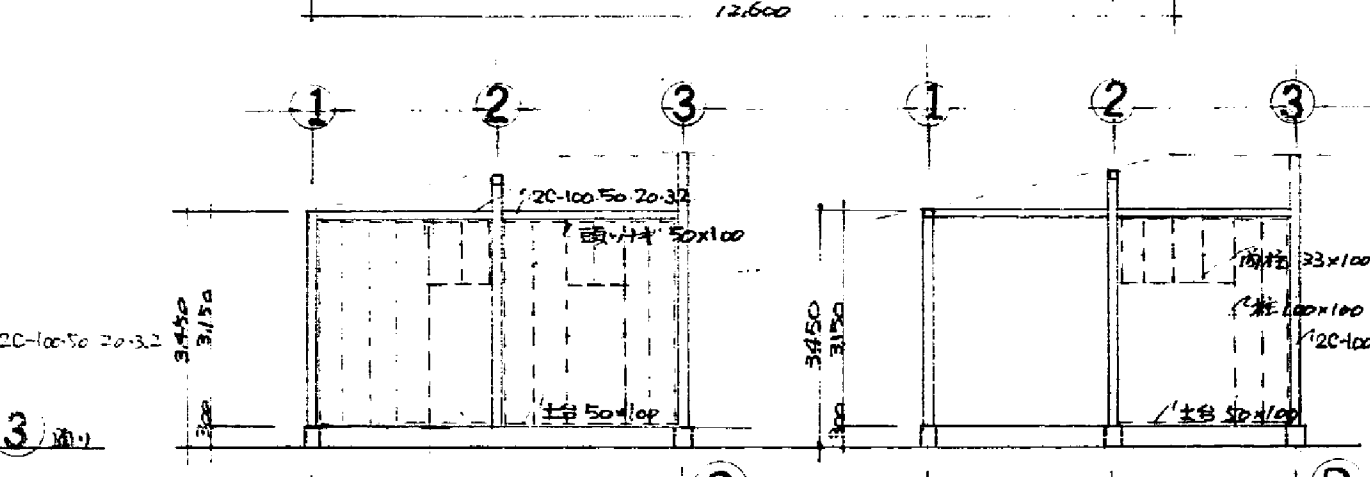
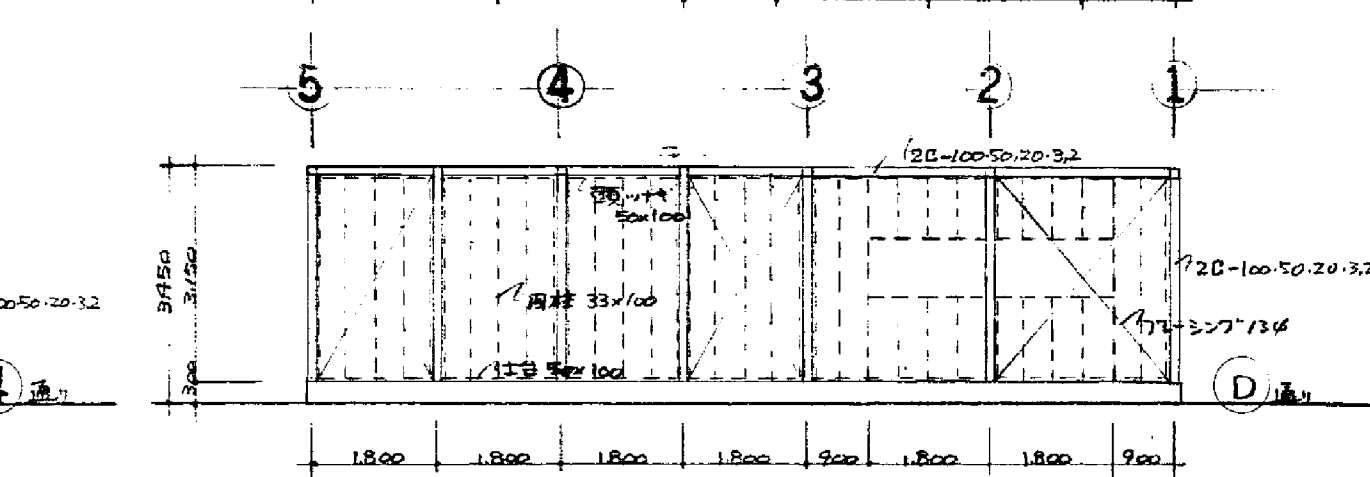
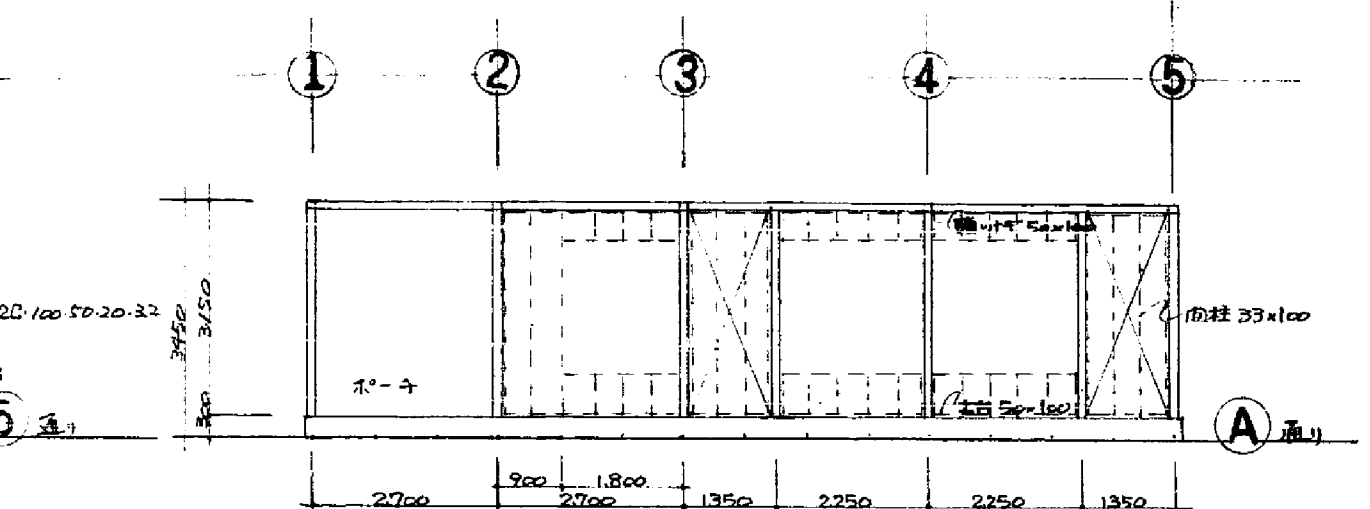
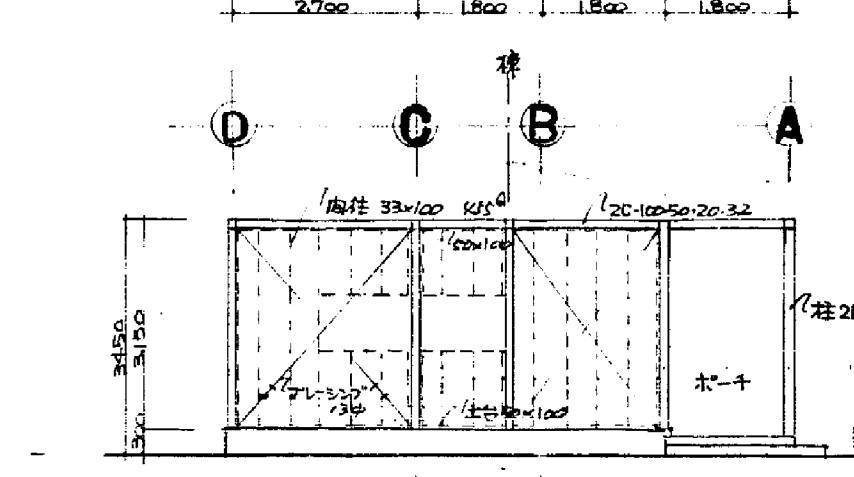
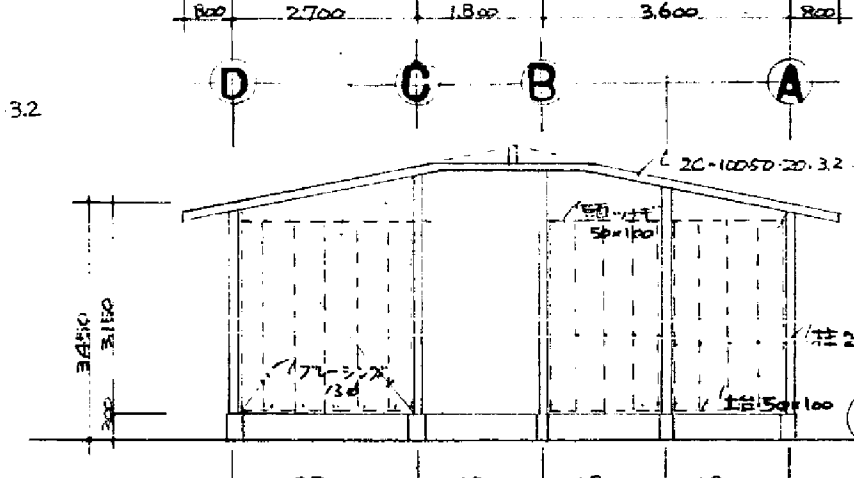
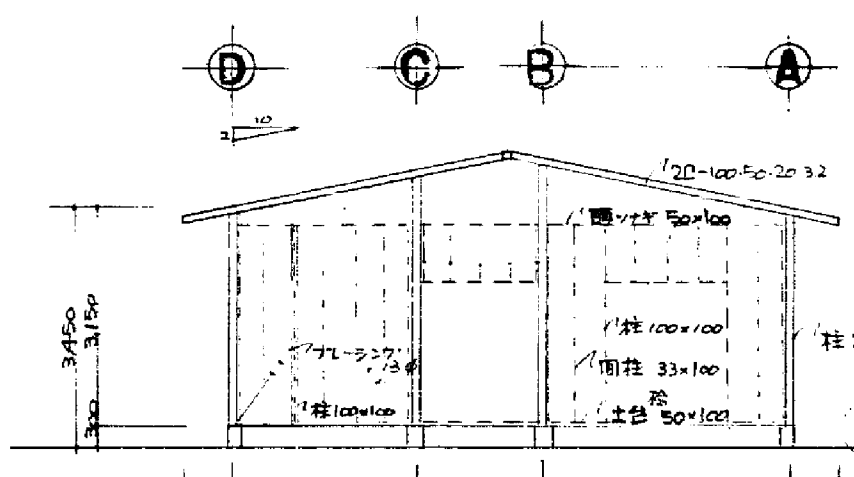
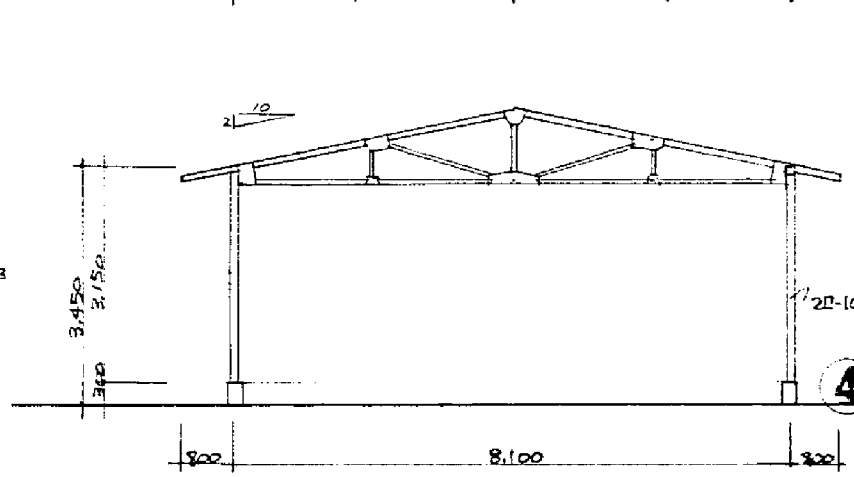
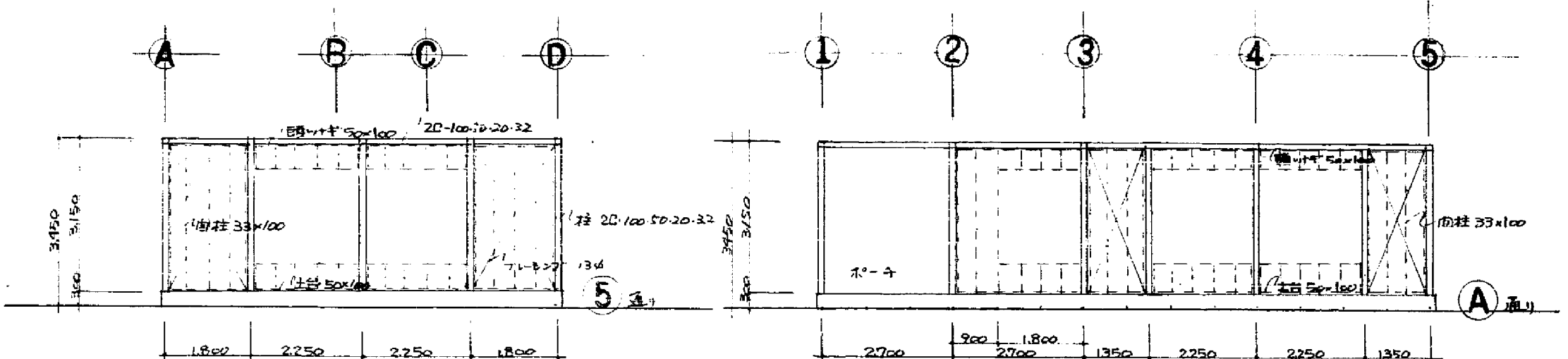
小屋伏図
S. 1/100



床伏図
S. 1/100

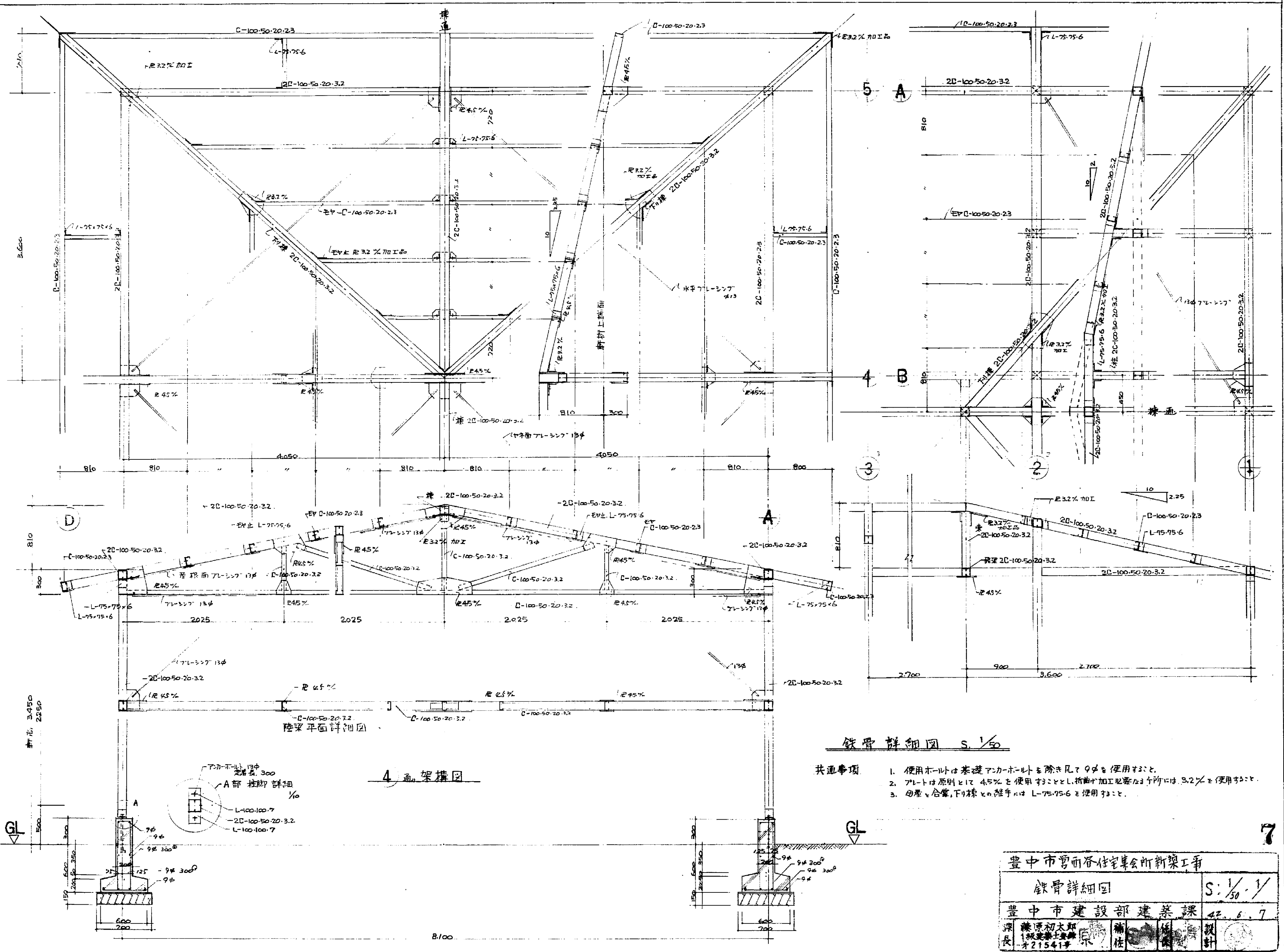


基礎伏図
S. 1/100



軒組図
S. 1/100

豊中市営面登住宅集会所新築工事			
各伏図 軒組図			S. 1/100
豊中市建設部建築課			
課長 藤原初太郎	主任 藤原初太郎	技士 藤原初太郎	設計 藤原初太郎
課長 藤原初太郎	主任 藤原初太郎	技士 藤原初太郎	設計 藤原初太郎

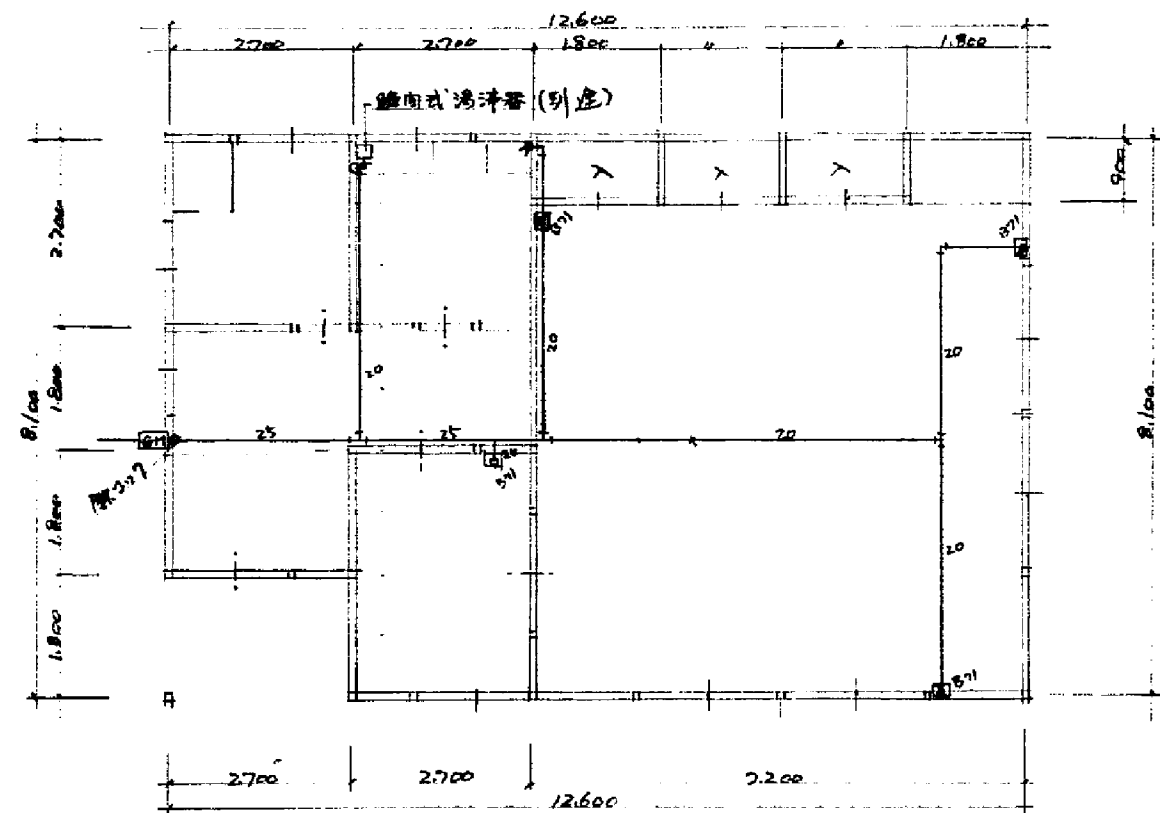


鉄骨詳細図 S: 1/50

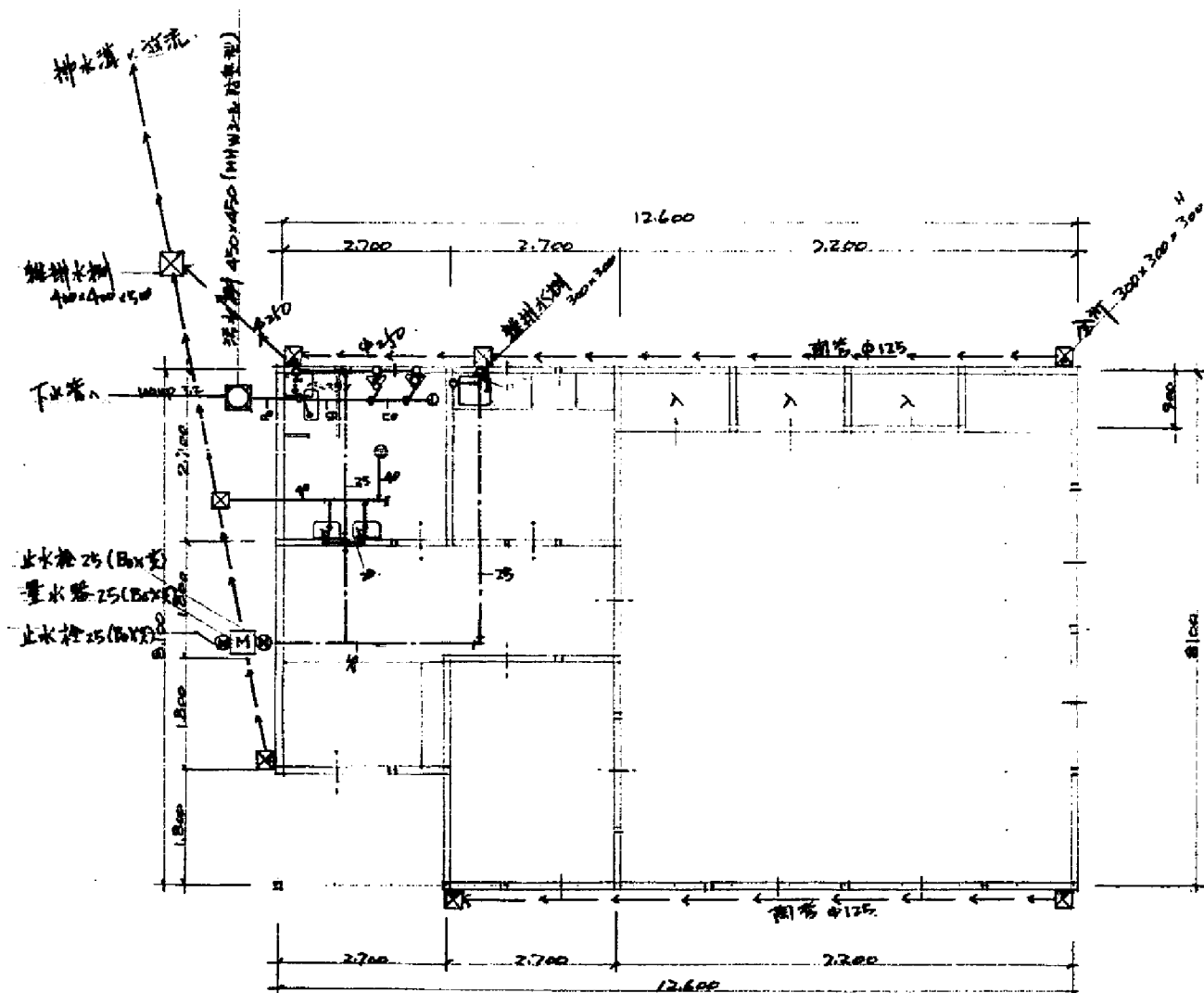
共通事項

1. 使用ホールは基礎アンカーホールを除き凡てφを使用すること。
2. フリートは原則として 4.5% を使用することとし、折曲加工必要箇所には 3.2% を使用すること。
3. 勾配・合線、下り線との継手には L-75-75-6 を使用すること。

豊中市営西谷住宅集会所新築工事			
鉄骨詳細図		S: 1/50	
豊中市建設部建築課		42. 6. 7	
設計	藤原初太郎	校核	藤原初太郎
図面	21541号	施工	

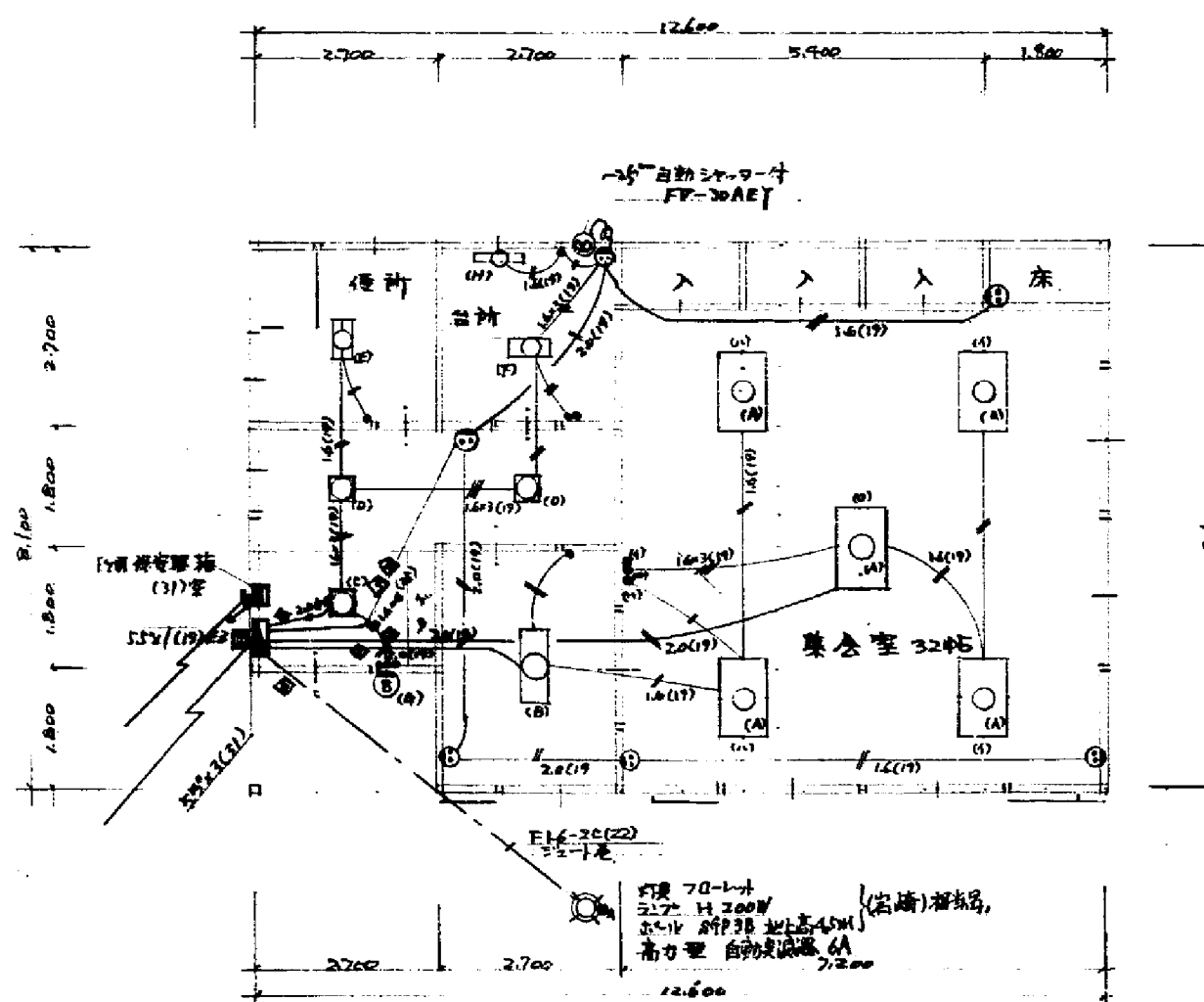


ガス配管図 S.1/100



給排水衛生設備図 S.1/100

便所
和風大便器 C-75 12
ストール小便器 U-87 20
洗面器 L-230D 20
化粧鏡 TS-119 20
鏡台



屋内電気配線図 S.1/100

A	FL 40x4	FA24521-206M	
B	FL 40x2	FA42572-404L	
C	PCL 40x1	FC 41701	標準型
D	PCL 30x1	HC 31502-204L	
E	FL 20x2	FA 22342-204H	H型
F	FL 20x2	FA 22004-206M	富士型 スタンダード
G	FL 15x1	HB 567	標準型
H	FL 20x1	HA 21202-204M	20x12型

分電盤	M 3P-60A	ナシヨナル	標準型
	B 1P-15A x 3	BN-3111	

豊中市豊南住宅集会所新築工事			
ガス配管図	屋内電気配線図	S: 1/100	
給排水衛生設備図	1/100		
豊中市建設部建築課			
課長	技師	技士	技士
21541			