

【令和4年度】

豊中市スマートハウス等支援補助金 交付申込みのご案内

1. 申込方法

(1) 郵送

配達記録受付日の先着順で受け付けます。

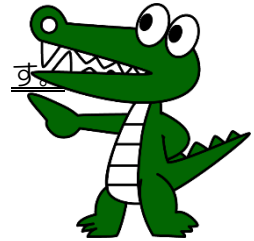
配達記録のない場合、市に到達した日を受付日としま

(2) 電子申込システム

市のホームページ又は右の二次元コードから申し込み



電子申込システム



- ・新型コロナウイルス感染防止のため、郵送または電子申込システムでの受付となります。

窓口での提出はできませんので、ご注意ください。

※配達記録受付日、電子申込システムでの提出日が

令和4年(2022年)5月9日(月)～令和5年(2022年)2月28日(火)までのものに限ります。

- ・申込期間内であっても、補助金の予算額に達し次第受付を終了します。

2. 提出書類

※ スマートハウス支援補助金とZEH支援補助金は同時に申し込むことができません。

※ 集合住宅の所有者が全戸で断熱リフォームを行う場合は必要書類が違いますので、事前にご相談ください。

○ スマートハウス支援補助金

太陽光発電設備	<p>① 設備設置前の現況写真 ※ 遠景：住居全体、近景：設置場所（屋根など） ※ 写真撮影時の注意点を必ずご確認ください。</p> <p>② 見積書の写し等経費の内訳がわかるもの</p> <p>③ 明細書 ※ 様式はホームページで公開しています。</p> <p>④ 対象設備の仕様が確認できるパンフレット等</p>
家庭用燃料電池システム (エネファーム)	<p>① 設備設置前の現況写真</p> <p>② 見積書の写し等経費の内訳がわかるもの</p> <p>③ 明細書 ※ 様式はホームページで公開しています。</p> <p>④ 対象システムの設置位置を示す図面 ※ 設置位置を記入した平面図。手書き可。</p>
断熱リフォーム (個人)	<p>① 施工前の写真 ※ 写真撮影時の注意点を必ずご確認ください。</p> <p>② 見積書の写し等経費の内訳がわかるもの</p> <p>③ 明細書 ※ 様式はホームページで公開しています。</p> <p>④ 断熱リフォームを行う箇所を示した平面図 ※ 明細書に記載の番号を平面図に示してください。手書き可。</p>

蓄電システム	① 仕様を確認できるパンフレット ② 見積書の写し等経費の内訳がわかるもの ③ 明細書 ※ 様式はホームページで公開しています。 ④ 対象システムの設置位置を示す図面 ※ 設置位置を記入した平面図。手書き可。
--------	--

○ ZEH 支援補助金

ZEH	① 建築請負契約書の写し ② BELS 評価書の写し ※ 「ZEH マーク」とゼロエネ相当の表示があり、『ZEH』であることが示されたもの。
蓄電システム	① 仕様を確認できるパンフレット ② 見積書の写し等経費の内訳がわかるもの ③ 明細書 ※ 様式はホームページで公開しています。 ④ 対象システムの設置位置を示す図面 ※ 設置位置を記入した平面図。手書き可。

△ 注意 △

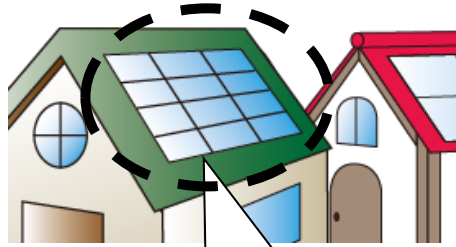
- ・ 居住予定の住宅への補助金交付申込みをされた場合、実績報告書の提出までに対象住宅に居住している必要があります。
- ・ 実績報告書の提出期限は以下のとおりとなります。ただし、以下に関わらず今年度の最終期限は **令和5年2月28日** です。
 - 設備設置等が完了している場合
交付決定通知書を受け取った日から 1 か月以内
 - 設備設置等が完了していない場合
設備設置等が完了してから 2 か月以内

写真撮影の注意点

● 太陽光発電設備

※近景・遠景ともに、設置する住宅の周囲の状況がわかるように、隣接する家の一部などを入れて撮影してください。実績報告時に同じアングルで写真を撮影していただきます。

【近景】



屋根等設置部分のアップ

※モジュールを設置する屋根面全てを、なるべく撮ってください。

【遠景】



設置部分含む建物全景

※建物全体の写真が必要です。

【注意点】

- ◆夕暮れ、ピントがあわない状態での撮影など、不鮮明な写真や、画像が粗い写真、モノクロ写真は提出書類として認められません。【遠景、近景共通】
- ◆複数の屋根面に設置する場合は、それらのすべての面を撮影してください。組み合わせ写真でも構いません。【近景は必ず、遠景は可能な限り】
- ◆3階建てや陸屋根に設置する場合など、モジュール設置面を写すことができない場合でも、建物全体の写真は必要です。【遠景】

● 断熱リフォーム

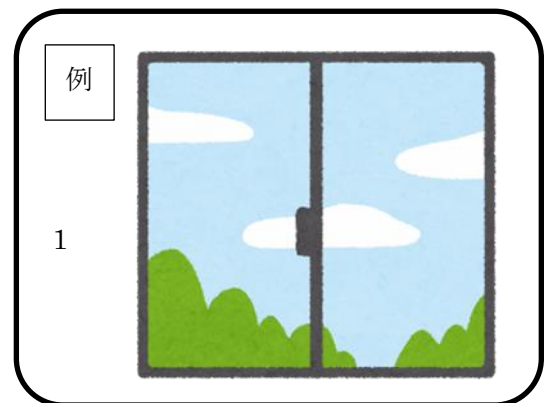
- ・窓断熱の場合 断熱リフォームを行うすべての窓を室内側から撮影してください。
平面図に記載する番号と同じ番号を記載してください。

こんな写真は NG!



- × カーテンや障子等で隠れている部分がある
- × 開いていて全体が確認できない
- × 写真がぼやけて確認できない 等

※写真の不備については、再撮影を依頼する可能性があります。その場合、市は再撮影に関するトラブルについては一切の責任を負いかねます。



- ・外壁等の断熱の場合 施工前後がわかるような写真のご用意をお願いします。

補助金交付の流れ

