



令和元年度 住宅 実績報告書提出時の必要書類

☑をつけるなどして、確認時にお役立てください。

実績報告書 (様式第 7-1 号)

領収書のコピー

領収書内訳書 (様式第 7-3 号)

現況写真 (設置状態が確認できる写真)

※ 近景と遠景でそれぞれ 1 枚以上必要です。L 判サイズ以上の写真を A4 用紙に貼付けるか、A4 用紙に 2~4 枚分をカラー印刷してください。

※ 申込み時に提出していただいた写真とできるだけ同じ位置から同じ角度で撮ってください。

※ 夜間や暗がりで撮影したものは不可。

近景 (モジュール設置部分を近距離で撮影したもの。屋根にのぼって撮影できない場合は望遠機能を使用して撮影してください)

遠景 (設置場所を含む住宅全体を撮影したもの。場所が把握できるように隣家など周辺の風景も入れて撮影してください)

モジュール配置図のコピー

太陽電池モジュール出荷証明のコピー ※①もしくは②を提出

《重要》 証明に記載の必須項目 (この証明で確認できる項目)

製造番号 (設置されるモジュールの枚数分)・申込名者・メーカー名・型番・発行日・出力数

①メーカーから所定の書式で発行されたもの (出力対比表)

②モジュール製品の梱包材などについている製品番号票等の写し

(きちんと並べてコピーしたもの)

竣工検査の試験記録書 (様式第 7-5 号)

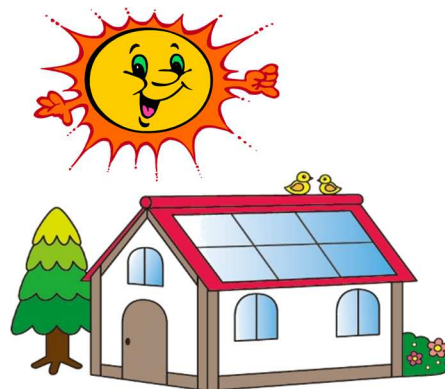
住民票の写し (3 か月以内を取得したもの・世帯主との続柄の表記があるもの・個人番号の記載のないもの)

※ 申込者のもののみで可。ただし、世帯全員分を発行された場合には、全員分をお持ちください。

契約先の電気事業者、契約者 (= 申込者)、設置住所、受給開始日等がわかる文書 (電気事業者との受給契約内容) の写し (関西電力との契約の場合、「再生可能エネルギー発電に関する電力受給契約のご案内」の写し)

配線系統図 (電気系統図) のコピー* (10kW 以上のモジュールを設置する場合など)

(* は必要に応じて提出していただく書類です。)



◎実績報告時の注意事項（提出前にもう一度ご確認を！）

- 交付決定通知の補助予定金額が上限補助額となります。
（申込後に設置する太陽電池モジュールの型番や枚数の変更があり、太陽電池の最大出力が小さくなった場合は、変更後の最大出力に合わせて補助金額を減額修正します。）
- 領収書内訳書と実績報告書の太陽電池モジュールの金額は一致しますか？
また、領収書内訳書の備考欄に太陽電池モジュールの型番と枚数が明記されていますか？
- 領収書内訳書の内容は、**様式第 7-3 号裏面**の「経費の内訳に係る分類」の通りになっていますか？
- 現況真：
 近景、遠景そろっていますか？
 近景と遠景の両方に、設置後の太陽電池モジュールが写っていますか？
 対象となるものが鮮明に写っていますか？
 写真は**カラー**ですか？（白黒不可）
 写真の大きさはL版以上ですか？
 写真をA4用紙に貼りつける、もしくはA4用紙に印刷してありますか？
 設置部分のすべての面が写っていますか？
 設置前の写真と比較して、同じ場所に建っている家だとわかりますか？
（設置前と同じ位置、同じ角度からの写真が含まれていますか？）
- 竣工検査の試験記録書：記入漏れはないですか？
- 住民票の写し：交付窓口等で交付された住民票をそのままお持ちください。コピー不可。
※3か月以内に取得したもの・世帯主との続柄の表記があるもの・個人番号の記載のないもので提出してください。
※申込者のもののみで結構ですが、世帯全員分の交付を受けた場合には全員分を提出してください（公印及び発行日が最終頁にしか載らないため）。

（注）工事完了日より2か月以内または令和2年（2020年）2月28日（金）のいずれか早い日までに提出して下さい！

工事完了日から2か月または令和2年（2020年）2月28日（金）を過ぎると、交付決定を取消しますのでご注意ください。