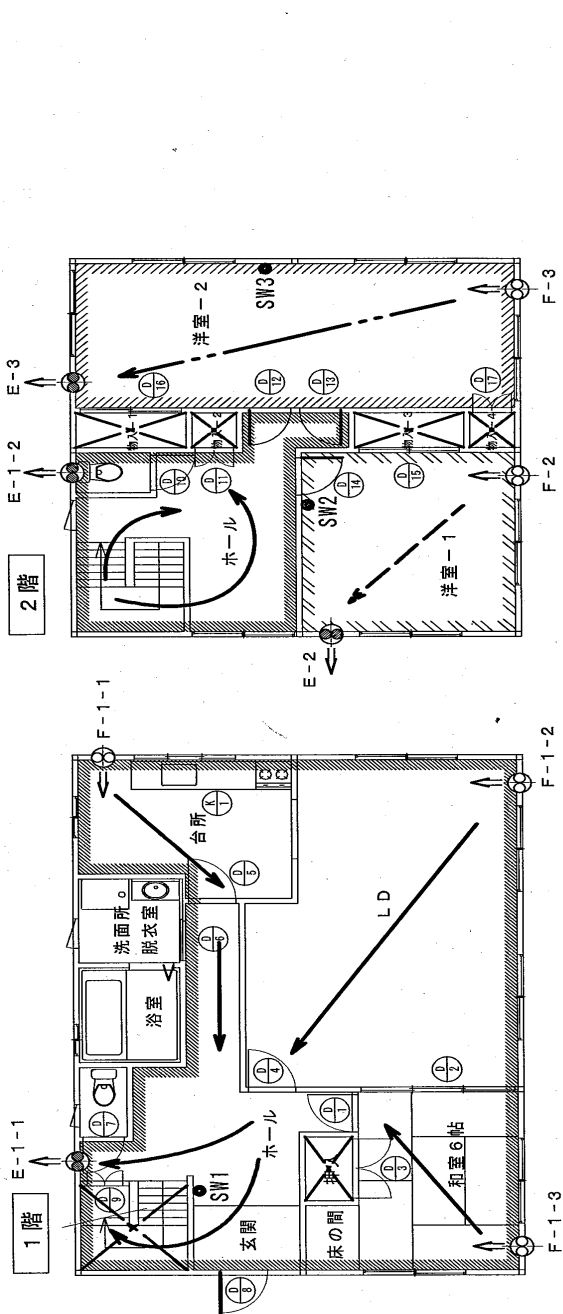


建築基準法のシックハウス対策 として確認時に求める図書に記載例

シックハウス平面図記載例



SW1: カバー付スイッチ SW2, 3: 長押し作動スイッチ

- 凡例
- 給気用換気扇
 - 排気用換気扇
 - 換気扇スイッチ
 - 空気の流れ
 - 天井裏等となる部分(階段下収納庫、物入れ等)

- ※1 図面上のハッチングは換気計画上一体となる居室を示す
- ※2 上図は、第1種換気の例を示すが、第2・3種換気の場合は、機械換気装置及び給・排気口について図示し、給・排気口の形状、大きさ、仕様等を記入すること。

建具・二次製品リスト

記号	種類	通気性の有無	使用材料種別	備考
D1	木製片開き戸	有(ドアアンダーカット)	第3種	
D2	樹脂片開き戸	有	第3種	
D3	樹脂押入れ換	有	第3種	
D4	木製片開き戸	有(ガラリ)	第3種	
D5	木製片開き戸	有(ガラリ)	第3種	
D6	木製片開き戸	無(気密木製サッシ)	第3種	
D7	木製片開き戸	無	第3種	
.
.
D17	木製収納庫	無	第3種	.
K1	システムキッチン	-	第3種	カタログ参照

(記載例)

確認申請書 第二号様式(第四面)建築物別概要

(第四面)

建築物別概要

【1.番号】

【2.用途】(区分)

(区分)

(略)

【8.建築設備の種類】 昇降機,電気,ガス,給排水衛生,換気,非常用照明,避雷針,屋内消火栓,連結送水管,
自動火災報知,誘導灯,消火器,シックハウス用換気設備

(略)

有効換気量を算出した際の計算書

室名	床面積 (m ²)	平均 天井高 (m)	気積 (m ³)	換気 種別	必要換 気回数 (回)	必要 有効 換気量 (m ³ /h)	給気機 による 給気量 (m ³ /h)	排気機 による 排気量 (m ³ /h)	換気 回数 (回)
1F 居間	24.30	2.50	60.75	第 1 種 換気	0.5	30.38	40.00		
1F 台所	8.28	2.50	20.70			10.35	20.00		
1F 和室	17.40	2.50	43.50			21.75	30.00		
1F 廊下	19.87	2.67	53.05			26.53		80.00	
2F 洋室 1	10.00	2.40	24.00			12.00	20.00		
2F 洋室 2	10.00	2.40	24.00			12.00	20.00		
2F 主寝室	14.91	2.40	35.78			17.89	30.00		
2F 廊下	14.90	2.40	35.76			17.88		70.00	
合計			297.54			148.78	160.00	150.00	0.54

(天井裏等への措置)

室名	1F 居間	1F 台所	1F 和室	1F 廊下	2F 洋室 1	2F 洋室 2	2F 主寝 室	2F 廊下
天井裏等								
2F 小屋裏	気密層							
1F 天井裏 (2F 床裏)	給気機による給気量(A)>排気機による排気量(B)により,1F 天井裏(2F 床裏)は居室より負 圧に措置済							
1F 床裏	気密層							

外壁	気密層							
...	...							
間仕切壁 1	通気止		通気止					
間仕切壁 2	通気止	通気止						
...
収納			第3種 材料使用		第3種 材料使用	第3種 材料使用		
...

(注) 上書式は、1階及び2階の各室に給気機を設け、1階及び2階の廊下に排気機を設けて、建築物全体の換気計画を一体的に計画した場合の記入例である。また、2F 小屋裏、1F 床裏及び外壁と居室等との間には気密層を設け、間仕切壁には通気止を設けて居室等と区画することを想定している。独立した複数のエリア毎に換気計画を計画する場合には、それぞれのエリア毎に分けて気積、換気種別、給気量、排気量、天井裏等の措置、換気回数を記入し、全エリアについて明示する必要がある。

(記載例) 確認申請書 別記二号様式の添付図書(表 1 (に))の使用建築材料表

使用建築材料表

階	室名 (室面積)	内装の仕上げ の部分	種別	面積 m ²	係数	使用面積 m ²	使用面積 合計 (判定結果)
1	和室 (11.18 m ²)	床	(規制対象外)	—	—	—	60.35 m ² (OK)
		壁	(規制対象外)	—	—	—	
		天井	第3種	11.18	0.5	5.59	
		ドア	第3種	1.91	0.5	0.96	
		引違戸	第3種	4.19	0.5	2.10	
		床の間	第3種	1.24	0.5	0.62	
		収納扉	第3種	2.46	0.5	1.23	
	LD (26.50 m ²)	フローリング	第3種	26.50	0.5	13.25	
		壁	(規制対象外)	—	—	—	
		天井	(規制対象外)	—	—	—	
		ドア	第3種	1.91	0.5	0.96	
		引違戸	第3種	4.19	0.5	2.10	
	台所 (9.11 m ²)	フローリング	第3種	9.11	0.5	4.56	
		壁	(規制対象外)	—	—	—	
		天井	(規制対象外)	—	—	—	
		キッチン	第3種	4.91	0.5	2.46	
		ドア	第3種	1.91	0.5	0.96	
	1F廊下・ホール (11.18 m ²)	フローリング	第3種	11.18	0.5	5.59	
		壁	(規制対象外)	—	—	—	
		天井	(規制対象外)	—	—	—	
		ドア	第3種	9.56	0.5	4.78	
	収納扉	第3種	2.09	0.5	1.05		
	階段 (3.3 m ²)	壁	(規制対象外)	—	—	—	
		天井	(規制対象外)	—	—	—	
		踏み板	第3種	3.30	0.5	1.65	
蹴込		第3種	2.64	0.5	1.32		
2F廊下	フローリング	第3種	10.77	0.5	5.39		

	(10.77 m ²)	壁	(規制対象外)	—	—	—	
		天井	(規制対象外)	—	—	—	
		ドア	第3種	7.64	0.5	3.82	
		収納扉	第3種	2.09	0.5	1.05	
	2F トイレ (1.6 m ²)	床	(規制対象外)	—	—	—	
		壁	(規制対象外)	—	—	—	
		天井	(規制対象外)	—	—	—	
		ドア	第3種	1.91	0.5	0.96	
計	73.64 m ²				60.35		
2	洋室 1 (13.25 m ²)	フローリング	第3種	13.25	0.5	6.63	9.68 m ² (OK)
		壁	(規制対象外)	—	—	—	
		天井	(規制対象外)	—	—	—	
		ドア	第3種	1.91	0.5	0.96	
		収納引戸	第3種	4.19	0.5	2.10	
	計	13.25 m ²				9.68	
	洋室 2 (19.87 m ²)	フローリング	第3種	19.87	0.5	9.94	15.0 m ² (OK)
壁		(規制対象外)	—	—	—		
天井		(規制対象外)	—	—	—		
ドア		第3種	3.82	0.5	1.91		
収納引戸		第3種	4.19	0.5	2.10		
収納扉		第3種	2.09	0.5	1.05		
計	19.87 m ²				14.99		