

豊中市宅地造成及び特定盛土等規制法の許可等に係る様式に関する要綱

(目的)

第1条 この要綱は、豊中市宅地造成及び特定盛土等規制法施行細則（昭和45年豊中市規則第41号）第14条の規定による調書等の様式その他宅地造成及び特定盛土等規制法の運用に関し必要な様式を定めることを目的とする。

(調書等の様式)

第2条 調書等の様式は、様式第1号から様式第18号までのとおりとする。

附 則

この要綱は、令和6年4月1日から実施する。

附 則

この要綱は、令和8年4月1日から実施する。

工事施行者に関する調書

1 工事施行者の氏名					
2 工事施行者の住所	(電話)				
3 沿 革 等	創業 年 月 日	営業年数 年			
	資本金の額	千円	職員数 名 (内土木建築技術者 名)		
4 建設業者登録	登録年月日 年 月 日 国土交通大臣 登録 第 号 知 事				
5 年間完成工事高 (土木工事に限る)	直前第1年度	自 年 月 至 年 月	千円		
	直前第2年度	自 年 月 至 年 月	千円		
6 宅地造成等に関する過去五ヶ年間の主な工事	工事名及び規模	金額	工事主名	工期	備考
	千円			自 至	
7 その他必要な事項					

[注意] 1 工事施行者が法人であるときは、氏名は、当該法人の名称及び代表者の氏名を記入してください。

権利者の同意書

工事主

様

工事主
同意します。

の施行に係る宅地造成等については異議がないので、

土地の所在地 及び地番	地目	地籍 (㎡)	所有者の 住所氏名	所有権以外の 権利の種類 及び権利者 住所氏名	同意 年月日	同意印
					. . .	
					. . .	
					. . .	
					. . .	
					. . .	
					. . .	
					. . .	
					. . .	

[注意] 1 工事主、所有者又は権利者が法人であるときは、氏名は、当該法人の名称及び代表者の氏名を記入してください。
 2 一人毎に同意を取得した場合は、同意印の欄に「別紙」と記載してください。

設計者の資格に関する調書(宅地造成及び特定盛土等規制法)

1 設計者の氏名 及び生年月日	年 月 日				
2 施行令第22条該当号	第一号	第二号	第三号	第四号	第五号
3 住 所					
4 勤務先の 所在地と名称	(電話)				
5 最終学歴	年 月 日 卒業				
6 資 格 免 許 等	名 称	イ. 一級建築士	ロ. 技 術 士	ハ.	
	登 録 番 号 等	第 号	第 号	部 門 号	
	取 得 年 月 日	年 月 日	年 月 日		
7 土 木 又 は 建 築 に 関 す る 実 務 経 験	会社名又は工事名及び実務の内容	実 務 に 従 事 し た 期 間		期 間 合 計	
		年 月 から 年 月 まで (年 月)		年 月	
		年 月 から 年 月 まで (年 月)			
		年 月 から 年 月 まで (年 月)			
		年 月 から 年 月 まで (年 月)			
		年 月 から 年 月 まで (年 月)			
		年 月 から 年 月 まで (年 月)			
		年 月 から 年 月 まで (年 月)			
		年 月 から 年 月 まで (年 月)			
		年 月 から 年 月 まで (年 月)			
8 その他必要な事項					

[注意] 1 この調書は、高さが5mを超える擁壁の設置又は盛土又は切土をする土地の面積が1500平方メートルを超える土地に排水施設を設置する場合に添付してください。
 2 「最終学歴」の欄については、卒業を証する書面を添付する場合に記入してください。

豊中市指令 第 号
年 月 日
(年)

様

豊中市長

印

宅地造成及び特定盛土等規制法 { 第12条第1項 } の規定による { 許可申請 }
{ 第16条第1項 } { 変更許可申請 } について

年 月 日付け(受付番号 第 号)で申請のあった { 宅地造成又は特定盛土等 }
{ 土石の堆積 }

に関する工事については、下記の理由により不許可とします。

記

理由

1

2

(教示)

- 1 この処分について不服がある場合は、この処分があったことを知った日の翌日から起算して3か月以内に、豊中市長に対して審査請求をすることができます。
- 2 この処分については、教示1の審査請求のほか、この処分があったことを知った日の翌日から起算して6か月以内に、豊中市を被告として(訴訟において豊中市を代表する者は豊中市長となります。)処分の取消しの訴えを提起することができます。
なお、教示1の審査請求をした場合には、処分の取消しの訴えは、その審査請求に対する裁決があったことを知った日の翌日から起算して6か月以内に提起することができます。
- 3 ただし、教示1及び教示2の期間が経過する前に、この処分(審査請求をした場合には、その審査請求に対する裁決)があった日の翌日から起算して1年を経過した場合は、審査請求をすること及び処分の取消しの訴えを提起することができなくなります。
なお、正当な理由があるときは、教示1及び教示2の期間やこの処分(審査請求をした場合には、その審査請求に対する裁決)があった日の翌日から起算して1年を経過した後であっても審査請求をすること又は処分の取消しの訴えを提起することが認められる場合があります。

宅地造成又は特定盛土等に関する工事の協議申出書

年 月 日

豊中市長様

申出者 氏名

宅地造成及び特定盛土等規制法第15条第1項の規定による協議を申し出ます。

1	工事主住所氏名						
2	設計者住所氏名						
3	工事施行者住所氏名						
4	土地の所在地及び地番 (代表地点の緯度経度)	豊中市 (緯度： 度 分 秒、経度： 度 分 秒)					
5	土地の面積	平方メートル					
6	工事着手前の土地利用状況						
7	工事完了後の土地利用						
8	盛土のタイプ	平地盛土・腹付け盛土・谷埋め盛土					
9	土地の地形	溪流等への該当 有・無					
10	工事の概要	イ	盛土又は切土の高さ	メートル			
		ロ	盛土又は切土をする土地の面積	平方メートル			
		ハ	盛土又は切土の土量	盛土	立方メートル		
				切土	立方メートル		
		ニ	擁壁	番 号	構 造	高 さ	延 長
						メートル	メートル
		ホ	崖面崩壊防止施設	番 号	種 類	高 さ	延 長
						メートル	メートル
		ヘ	排水施設	番 号	種 類	内法寸法	延 長
						センチメートル	メートル
			ト	崖面の保護の方法			
	チ	崖面以外の地表面の保護の方法					
	リ	工事中の危害防止のための措置					
	ヌ	その他の措置					
	ル	工事着手予定年月日	年	月	日		
	ロ	工事完了予定年月日	年	月	日		
	ワ	工程の概要					
11	その他必要な事項						
	※受付番号	年 月 日 第 号					

- [注意]
- ※印のある欄は、記入しないでください。
 - 2欄は、資格を有する者の設計によらなければならない工事を含むときは、「2」に○印を付してください。
 - 3欄の工事施行者が法人であるときは、氏名は、当該法人の名称及び代表者の氏名を記入してください。
 - 3欄は、未定のときは、後で定まってから工事着手前に届け出てください。
 - 4欄は、代表地点の緯度及び経度を世界測地系に従って測量し、小数点以下第一位まで記入してください。
 - 8欄は、該当する盛土タイプに○印を付してください（複数選択可）。
 - 9欄は、溪流等（令第7条第2項第2号に規定する土地をいう。）への該当の有無のいずれかに○印を付してください。
 - 11欄は、宅地造成又は特定盛土等に関する工事を施行することについて他の法令による許可、認可等を要する場合においてのみ、その許可、認可等の手続の状況を記入してください。

土石の堆積に関する工事の協議申出書

年 月 日

豊 中 市 長 様

申出者 氏名

宅地造成及び特定盛土等規制法第15条第1項の規定による協議を申し出ます。

1	工事主住所氏名		
2	設計者住所氏名		
3	工事施行者住所氏名		
4	土地の所在地及び地番 (代表地点の緯度経度)	豊中市 (緯度： 度 分 秒、経度： 度 分 秒)	
5	土地の面積	平方メートル	
6	工事の目的		
7 工 事 の 概 要	イ 土石の堆積の最大堆積高さ	メートル	
	ロ 土石の堆積を行う土地の面積	平方メートル	
	ハ 土石の堆積の最大堆積土量	立方メートル	
	ニ 土石の堆積を行う土地の最大勾配		
	ホ 勾配が十分の一を超える土地における堆積した土石の崩壊を防止するための措置		
	ヘ 土石の堆積を行う土地における地盤の改良その他の必要な措置		
	ト 空地の設置	番 号	空地の幅 メートル
	チ 雨水その他の地表水を有効に排除する措置		
	リ 堆積した土石の崩壊に伴う土砂の流出を防止する措置		
	ヌ 工事中の危害防止のための措置		
	ル その他の措置		
ヲ 工事着手予定年月日	年 月 日		
ヅ 工事完了予定年月日	年 月 日		
カ 工程の概要			
8	その他必要な事項		
	※受付番号	年 月 日 第 号	

- [注意]
- ※印のある欄は、記入しないでください。
 - 3欄の工事施行者が法人であるときは、氏名は、当該法人の名称及び代表者の氏名を記入してください。
 - 3欄は、未定のときは、後で定まってから工事着手前に届け出てください。
 - 4欄は、代表地点の緯度及び経度を世界測地系に従って測量し、小数点以下第一位まで記入してください。
 - 7欄りは、鋼矢板等を設置するときは、当該鋼矢板等についてそれぞれ番号、種類、高さ及び延長を記入し、それ以外の措置を講ずるときは、措置の内容を記入してください。
 - 8欄は、土石の堆積に関する工事を施行することについて他の法令による許可、認可等を要する場合においてのみ、その許可、認可等の手続の状況を記入してください。

協議同意通知書

豊中市指令 第 年 月 日
(年)

豊中市長 印

宅地造成及び特定盛土等規制法第15条第1項(第16条第3項において準用する場合を含む。)の規定により、下記の条件を付して協議に同意しましたので通知します。

1 工事をする土地の所在地及び地番	
2 工事主住所氏名	
3 協議同意番号	
4 協議同意対象行為	協議 ・ 変更協議
	宅地造成 ・ 特定盛土等 ・ 土石の堆積
5 協議同意期間	(自) (至)
6 条件	別紙添付

宅地造成等に関する工事の変更届出書

年 月 日

豊 中 市 長 様

届出者 住所

氏名

宅地造成及び特定盛土等規制法第16条第2項の規定により、宅地造成等に関する工事の軽微な変更をしたので、次のとおり届け出ます。

1 変 更 内 容	
2 変 更 理 由	
5 許 可 年 月 日 及 び 番 号	年 月 日 豊中市指令 第 号
※ 受 付 番 号	年 月 日 第 号

- [注意]
- 1 ※印のある欄は、記入しないでください。
 - 2 許可証の写しを添付してください。また、これまでに変更許可申請、変更届出等の手続を行っている場合は、その許可証、変更届等の写しも添付してください。
 - 3 届出者が法人であるときは、氏名は、当該法人の名称及び代表者の氏名を記入してください。

宅地造成又は特定盛土等に関する工事の変更協議申出書

豊 中 市 長 様	年 月 日		
申出者 氏名 宅地造成及び特定盛土等規制法第16条第3項において準用する法第15条第1項の規定による協議を 申し出ます。			
1 工事主住所氏名			
2 設計者住所氏名			
3 工事施行者住所氏名			
4 土地の所在地及び地番 (代表地点の緯度経度)	豊中市 (緯度： 度 分 秒、経度： 度 分 秒)		
5 土地の面積	平方メートル		
6 工事着手前の土地利用状況			
7 工事完了後の土地利用			
8 盛土のタイプ	平地盛土・腹付け盛土・谷埋め盛土		
9 土地の地形	溪流等への該当 有・無		
10 工事の概要	イ 盛土又は切土の高さ	メートル	
	ロ 盛土又は切土をする土地の面積	平方メートル	
	ハ 盛土又は切土の土量	盛 土	立方メートル
		切 土	立方メートル
	ニ 擁壁	番 号	構 造
			高 さ
			延 長
	ホ 崖面崩壊防止施設	番 号	種 類
			高 さ
			延 長
	ヘ 排水施設	番 号	種 類
			内法寸法
			延 長
	ト 崖面の保護の方法		
	チ 崖面以外の地表面の保護の方法		
リ 工事中の危害防止のための措置			
ヌ その他の措置			
ル 工事着手予定年月日	年 月 日		
ロ 工事完了予定年月日	年 月 日		
ワ 工程の概要			
11 その他必要な事項			
12 変更の理由			
13 協議同意番号			
※受付番号	年 月 日 第 号		

- [注意]
- 1 ※印のある欄は、記入しないでください。
 - 2 2欄は、資格を有する者の設計によらなければならない工事を含むときは、「2」に○印を付けてください。
 - 3 3欄の工事施行者が法人であるときは、氏名は、当該法人の名称及び代表者の氏名を記入してください。
 - 4 3欄は、未定の場合は、後で定まってから工事着手前に届け出てください。
 - 5 4欄は、代表地点の緯度及び経度を世界測地系に従って測量し、小数点以下第一位まで記入してください。
 - 6 8欄は、該当する盛土タイプに○印を付けてください(複数選択可)。
 - 7 9欄は、溪流等(令第7条第2項第2号に規定する土地をいう。)への該当の有無のいずれかに○印を付けてください。
 - 8 11欄は、宅地造成又は特定盛土等に関する工事を施行することについて他の法令による許可、認可等を要する場合においてのみ、その許可、認可等の手続の状況を記入してください。

土石の堆積に関する工事の変更協議申出書

年 月 日

豊中市長様

申出者 氏名

宅地造成及び特定盛土等規制法第16条第3項において準用する法第15条第1項の規定による協議を申し出ます。

1	工事主住所氏名				
2	設計者住所氏名				
3	工事施行者住所氏名				
4	土地の所在地及び地番 (代表地点の緯度経度)	豊中市 (緯度： 度 分 秒、経度： 度 分 秒)			
5	土地の面積	平方メートル			
6	工事の目的				
7 工事の概要	イ	土石の堆積の最大堆積高さ	メートル		
	ロ	土石の堆積を行う土地の面積	平方メートル		
	ハ	土石の堆積の最大堆積土量	立方メートル		
	ニ	土石の堆積を行う土地の最大勾配			
	ホ	勾配が十分の一を超える土地における堆積した土石の崩壊を防止するための措置			
	ヘ	土石の堆積を行う土地における地盤の改良その他の必要な措置			
	ト	空地の設置	番 号	空地の幅	
				メートル	
	チ	雨水その他の地表水を有効に排除する措置			
	リ	堆積した土石の崩壊に伴う土砂の流出を防止する措置			
	ヌ	工事中の危害防止のための措置			
	ル	その他の措置			
	ヲ	工事着手予定年月日	年	月	日
ヾ	工事完了予定年月日	年	月	日	
カ	工程の概要				
8	その他必要な事項				
9	変更の理由				
10	協議同意番号				
	※受付番号	年	月	日 第 号	

- [注意]
- ※印のある欄は、記入しないでください。
 - 3欄の工事施行者が法人であるときは、氏名は、当該法人の名称及び代表者の氏名を記入してください。
 - 3欄は、未定のときは、後で定まってから工事着手前に届け出てください。
 - 4欄は、代表地点の緯度及び経度を世界測地系に従って測量し、小数点以下第一位まで記入してください。
 - 7欄リは、鋼矢板等を設置するときは、当該鋼矢板等についてそれぞれ番号、種類、高さ及び延長を記入し、それ以外の措置を講ずるときは、措置の内容を記入してください。
 - 8欄は、土石の堆積に関する工事を施行することについて他の法令による許可、認可等を要する場合においてのみ、その許可、認可等の手続の状況を記入してください。

宅地造成又は特定盛土等に関する工事の定期報告書

年 月 日	
豊 中 市 長 様	
報告者 住所 (工事主)	
氏名	
宅地造成及び特定盛土等規制法第19条第1項の規定により、宅地造成又は特定盛土等に関する工事の定期報告書について次のとおり届け出ます。	
1 工事が施行される土地の所在地	豊中市
2 許可の年月日及び番号	年 月 日 豊中市指令 第 号
3 前回報告年月日	年 月 日
4 報告の時点における盛土又は切土の高さ	m
5 報告の時点における盛土又は切土の面積	m ²
6 報告の時点における盛土又は切土の土量	m ³
7 報告の時点における擁壁等に関する工事の施行状況	
※ 受付番号	年 月 日 第 号

- [注意] 1 ※印のある欄は、記入しないでください。
 2 報告者が法人であるときは、氏名は、当該法人の名称及び代表者の氏名を記入してください。
 3 報告の時点における盛土又は切土をしている土地及びその付近の状況並びに7欄の状況を明らかにする写真その他の書類を添付してください。

土石の堆積に関する工事の定期報告書

年 月 日	
豊 中 市 長 様	
報告者 (工事主) 住所 氏名	
宅地造成及び特定盛土等規制法第19条第1項の規定により、土石の堆積に関する工事の定期報告書について次のとおり届け出ます。	
1 工事が施行される土地の所在地	豊中市
2 許可の年月日及び番号	年 月 日 豊中市指令 第 号
3 前回報告年月日	年 月 日
4 報告の時点における土石の堆積の高さ	m
5 報告の時点における土石の堆積の面積	m ²
6 報告の時点における堆積されている土石の土量	m ³
7 前回の報告の時点から新たに堆積された土石の土量及び除却された土石の土量	m ³
※ 受付番号	年 月 日 第 号

[注意] 1 ※印のある欄は、記入しないでください。

2 報告者が法人であるときは、氏名は、当該法人の名称及び代表者の氏名を記入してください。

3 報告の時点における土石の堆積を行つている土地の状況（堆積する土石の高さ、確保すべき空地、地表水を排除する措置の状況、柵等の設置状況等）及びその付近の状況を明らかにする写真その他の書類を添付してください。

正

宅地造成及び特定盛土等規制法第25条報告書

宅地造成及び特定盛土等規制法第25条の規定による報告をします。

この報告書の記載事項は事実と相違ありません。

年 月 日

豊中市長 様

報告者氏名

1 工事主住所氏名	住所 氏名 電話 () -
2 設計者住所氏名	住所 氏名 電話 () -
3 工事施行者住所氏名	住所 氏名 電話 () -
4 許可年月日及び 許 可 番 号	令和 年 月 日 豊中市指令 第 号
5 土地の所在及び地番	
6 土地の面積	m ²
7 その他必要な事項	

連絡者住所氏名	住所 氏名 電話 () -
---------	--------------------------------

※ 備 考	※ 受 付 欄
-------	---------

※ 決 裁 欄	係	係 長	課長補佐	課 長	決 裁		※受領日	※受領印
					年 月 日			

【注意】※印のある欄は記入しないで下さい。

副

宅地造成及び特定盛土等規制法第25条報告書

宅地造成及び特定盛土等規制法第25条の規定による報告をします。

この報告書の記載事項は事実と相違ありません。

年 月 日

豊中市長 様

報告者氏名

1 工事主住所氏名	住所 氏名 電話 () -
2 設計者住所氏名	住所 氏名 電話 () -
3 工事施行者住所氏名	住所 氏名 電話 () -
4 許可年月日及び 許可番号	令和 年 月 日 豊中市指令 第 号
5 土地の所在及び地番	
6 土地の面積	m ²
7 その他必要な事項	

連絡者住所氏名	住所 氏名 電話 () -
※ 備考	※ 受付欄

【注意】※印のある欄は記入しないで下さい。

中 止
宅地造成等に関する工事の 再 開 届出書
廃 止

年 月 日	
豊 中 市 長 様	
届出者 住所	
氏名	
豊中市宅地造成及び特定盛土等規制法施行細則第11条の規定により、次のとおり届け出ます。	
1 工 事 の 種 別	<ul style="list-style-type: none"> ・宅地造成又は特定盛土等 ・土石の堆積
2 工 事 進 捗 状 況	
3 中 止 後 の 処 理 廃 止	
4 中 止 再 開 予 定 年 月 日 廃 止	年 月 日
5 許 可 年 月 日 及 び 番 号	年 月 日 豊中市指令 第 号
6 中 止 再 開 理 由 廃 止	
※ 受 付 番 号	年 月 日 第 号

[注意] 1 ※印のある欄は、記入しないでください。
2 届出者が法人であるときは、氏名は、当該法人の名称及び代表者の氏名を記入してください。

宅地造成等に関する工事の許可申請取下げ届出書

年 月 日	
豊 中 市 長 様	
届出者 住所	
氏名	
宅地造成等に関する工事の許可申請を取り下げます。	
1 工 事 の 種 別	・宅地造成又は特定盛土等 ・土石の堆積
2 土地の所在地及び地番	豊中市
3 受 付 番 号	第 号
4 受 付 年 月 日	年 月 日
5 取 下 げ 理 由	
※ 受 付 番 号	年 月 日 第 号

- [注意] 1 ※印のある欄は、記入しないでください。
2 届出者が法人であるときは、氏名は、当該法人の名称及び代表者の氏名を記入してください。

宅地造成又は特定盛土等の工事完了検査前の建築工事着手届出書

年 月 日			
豊 中 市 長 様			
届出者 住所			
氏名			
<p>宅地造成及び特定盛土等規制法第12条第1項の規定により許可を受けた宅地造成又は特定盛土等について、同法第17条第1項に規定する工事完了の検査前に、建築工事を着手する必要がありますので、次のとおり届け出ます。</p>			
1 許 可 年 月 日 及 び 番 号	年 月 日 豊中市指令 第 号		
2 建 築 物 の 敷 地 の 所 在 地 及 び 地 番	豊中市		
3 予 定 建 築 物 の 用 途		敷地面積	m ²
		建築面積	m ²
		延べ面積	m ²
4 理 由			
※ 受 付 番 号	年 月 日 第 号		

[注意] 1 ※印のある欄は、記入しないでください。
 2 届出者が法人であるときは、氏名は、当該法人の名称及び代表者の氏名を記入してください。

造成計画報告書

豊中市長あて

年 月 日

土地の所在地（地番） 豊中市

報告者住所

（建築主）

氏名

設計者住所

氏名

TEL

既存擁壁調査報告書

年 月 日

豊中市長あて

報告者 住所
(建築主)氏名

印

設計者 住所
氏名

印

私が所有する豊中市 _____ の宅地造成等工事規制区域の土地において建築工事をいたします。

現在設置されている擁壁は、宅地造成等規制法等の許可 (□有 □無)、検査を受けていない擁壁ではありますが、敷地内の既存擁壁を調査したところ、現時点では下記のとおり、安全を確認いたしております。

今後とも、私の責任において危険のないよう維持管理いたしますと共に、将来擁壁等、宅地に異常が認められた時には、直ちにしかるべき措置を講ずることを誓約いたします。

また、この土地を譲渡する際には、以上のことを確実に伝達いたします。

記

1 外観調査

1) 形状

擁壁の種類・形状

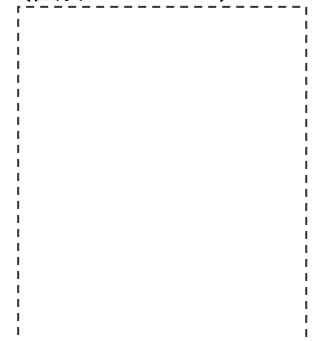
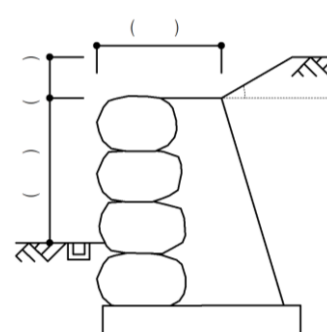
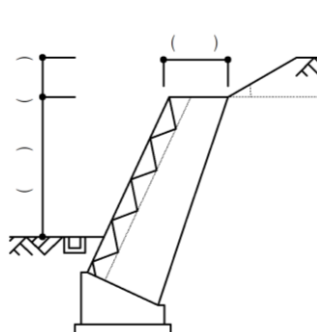
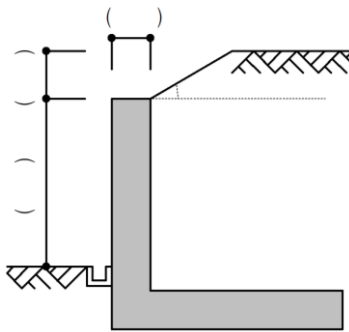
RC擁壁

間知石練積み擁壁

崩れ石積み

その他

(種別: _____)



調査図

2) 変状 ①ふくらみ 有 (状況の図添付) 無

②クラック 有 (状況の図添付) 無

③沈下 有 (状況の図添付) 無

3) 水抜き穴 有 無 状況 (_____)

4) 隅角部のひらき 有 無

5) 新たな建築物等の荷重を既存擁壁にかけていない

2 その他の報告事項

(_____)

※ 添付書類 上記以外に添付図書一覧表、位置図、現況写真、求積図及び土地利用計画図を添付のこと。