

豊中市シェアサイクル実証実験の途中（8ヶ月間）結果

1. 豊中市シェアサイクル実証実験について

1.1 目的

- シェアサイクルは、都市内に複数のポート（自転車の貸し出し・返却場所）を配置し、いつでもどのポートでも自転車の貸し出し・返却が可能な、短時間・短距離の移動を目的とした新しい都市交通システムです。加えて、まちの活性化及び健康増進等の効果が期待され、豊中市では、公共交通網の弱い市域中南部において、南北の鉄道路線から東西への移動を補強する役割が期待できます。
- このため、シェアサイクルの本格導入を見据え、その有効性及び課題を明らかにすることを目的に実証実験を実施しています。

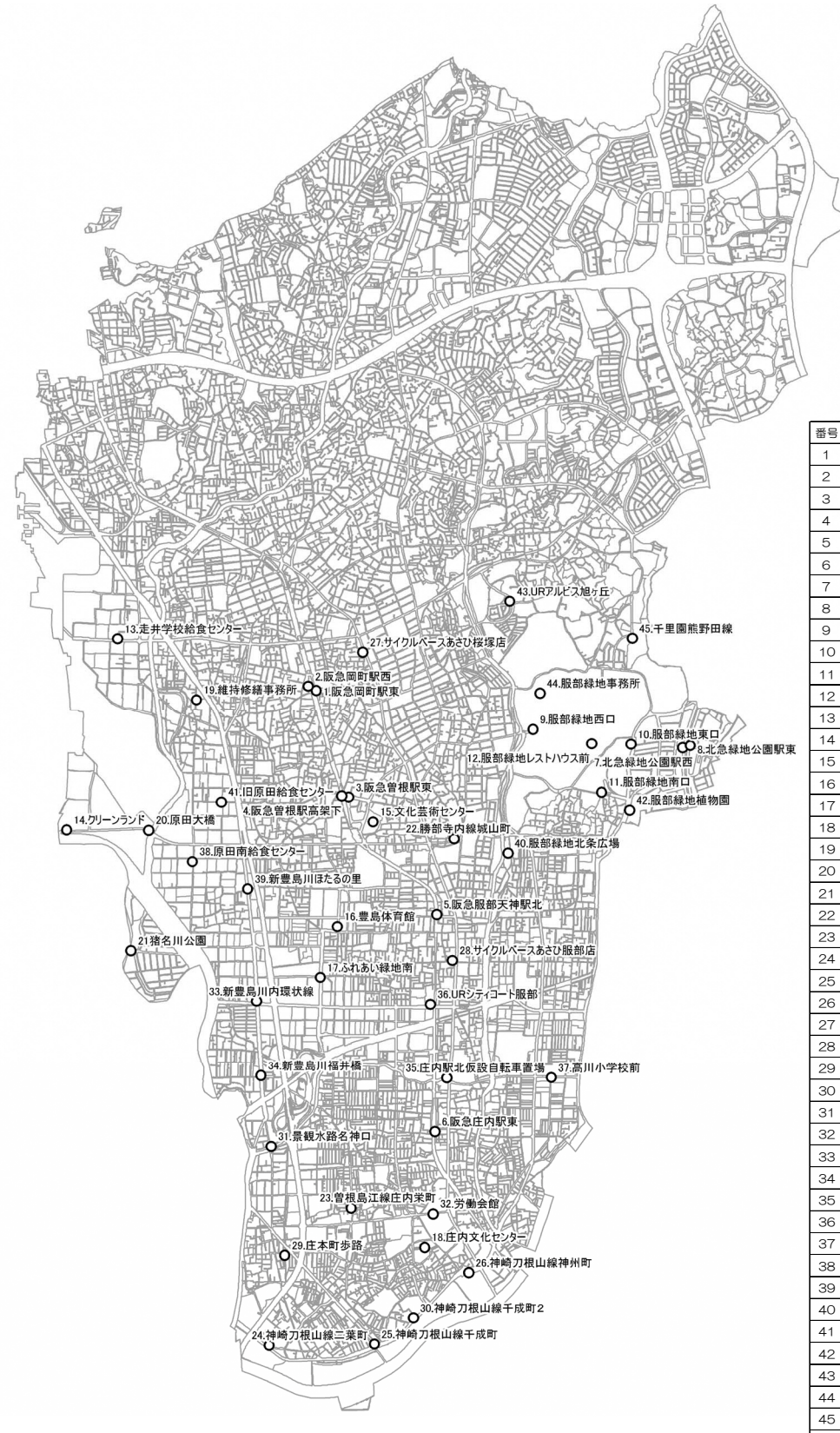
1.2 実験概要

- ・実施エリア：岡町駅以南の市域中南部
- ・ポート：道路、公園、公共施設及び民間施設等を活用し、上記エリア内に当初 27 箇所（194 ラック）、令和 2 年（2020 年）6 月末現在 45 箇所（317 ラック）を配置、今後増設予定
- ・自転車：電動自転車 当初 70 台、現在 170 台
- ・利用方法：スマートフォン等を利用し、ポート位置・空き情報確認、予約、解錠、返却及び支払いを行う
- ・料金：70 円/15 分、1000 円/12 時間
- ・期間：令和元年（2019 年）11 月 1 日～令和 4 年（2022 年）10 月 31 日

1.3 実施体制

- ・実験実施主体：豊中市
- ・運営事業者：OpenStreet 株式会社
- ・シェアサイクル名称：HELLO CYCLING

1.4 サイクルポート

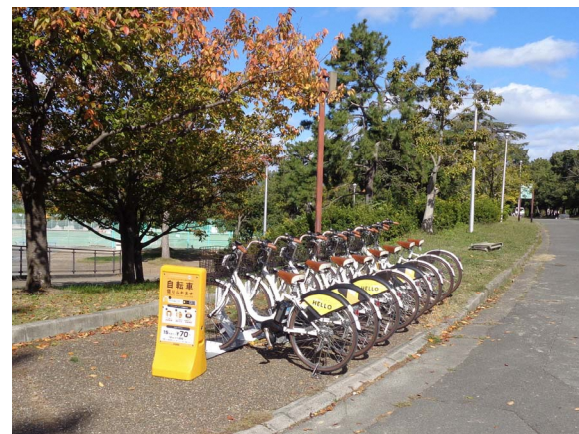


番号	名称	所在地	管理区分	ラック台数
1	阪急岡町駅東	中塚塚1丁目	道路	12
2	阪急岡町駅西	岡町北1丁目	道路	10
3	阪急曽根駅東	曽根東町3丁目	道路	19
4	阪急曽根駅高架下	曽根東町3丁目	道路	16
5	阪急服部天神駅北	服部元町1丁目	道路	12
6	阪急庄内駅東	庄内東町1丁目	道路	12
7	北急緑地公園駅西	寺内2丁目	道路	10
8	北急緑地公園駅東	東寺内町	道路	8
9	服部緑地西口	服部緑地	府公園	12
10	服部緑地東口	服部緑地	府公園	8
11	服部緑地南口	服部緑地	府公園	8
12	服部緑地レストハウス前	服部緑地	府公園	8
13	走井学校給食センター	走井3丁目	施設用地	6
14	クリーンランド	原田西町	施設用地	10
15	文化芸術センター	曽根東町3丁目	施設用地	5
16	豊島体育館	服部西町4丁目	水路	5
17	ふれあい緑地南	服部寿町4丁目	水路	4
18	庄内文化センター	三和町3丁目	施設用地	5
19	維持修繕事務所	勝部3丁目	施設用地	5
20	原田大橋	原田中2丁目	道路	4
21	猪倉川公園	利倉西2丁目	道路	4
22	勝部寺内線城山町	城山町2丁目	道路	5
23	曽根島江線庄内米町	庄内米町5丁目	道路予定地	4
24	神崎刀根山線二葉町	二葉町2丁目	道路	5
25	神崎刀根山線千成町	千成町2丁目	道路	5
26	神崎刀根山線神州町	神州町	道路	5
27	サイクルベースあさひ桜塚店	中塚塚2丁目	民間施設	10
28	サイクルベースあさひ服部店	服部南町1丁目	民間施設	4
29	庄本町歩路	庄本町2丁目	その他行政財産	5
30	神崎刀根山線千成町2	千成町2丁目	道路	5
31	豊島水路名神口	名神口3丁目	水路	3
32	労働会館	三和町1丁目	施設用地	5
33	新豊島川内環状線	上津島3丁目	水路	5
34	新豊島川福井橋	上津島1丁目	水路	5
35	庄内駅北仮設自転車置場	稲津町1丁目	その他行政財産	5
36	URシティコート服部	服部寿町1丁目	UR	6
37	高川小学校前	豊南町東2丁目	道路	4
38	原田南給食センター	原田南2丁目	道路予定地	5
39	新豊島川ほたるの里	原田南1丁目	水路	4
40	服部緑地北条広場	北条町1丁目	府公園	5
41	旧原田給食センター	原田中1丁目	水路	4
42	服部緑地植物園	寺内1丁目	府公園	10
43	URアルビス旭ヶ丘	旭ヶ丘	UR	10
44	服部緑地事務所	服部緑地	府公園	10
45	千里園熊野田線	西泉丘3丁目	道路予定地	5
計				317

【曽根駅東】



【服部緑地西口】



豊中市シェアサイクル実証実験の途中（8ヶ月間）結果

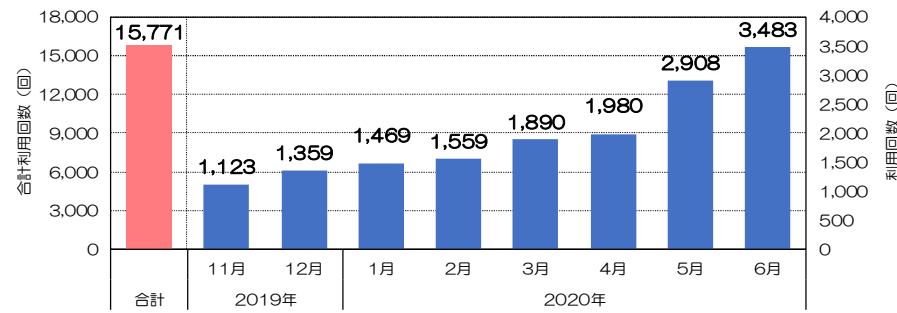
1.5 実証実験結果【令和元年（2019年）11月～令和2年（2020年）6月】

(1) 利用状況

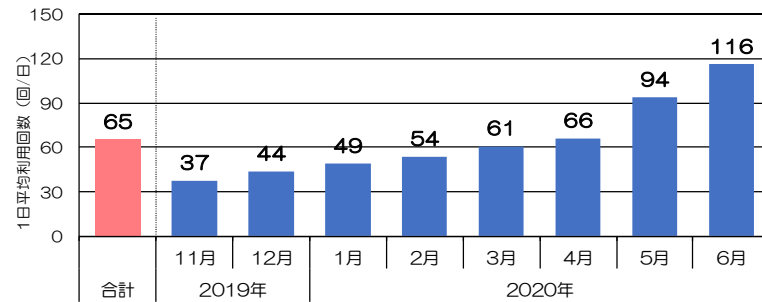
- 利用回数の合計は15,771回であり、令和2年（2020年）6月の利用回数は3,483回で令和元年（2019年）11月の開始以降、新型コロナウイルス感染拡大後も、3密とならないシェアサイクルの利用は増加傾向にあります。

【利用回数の概要】

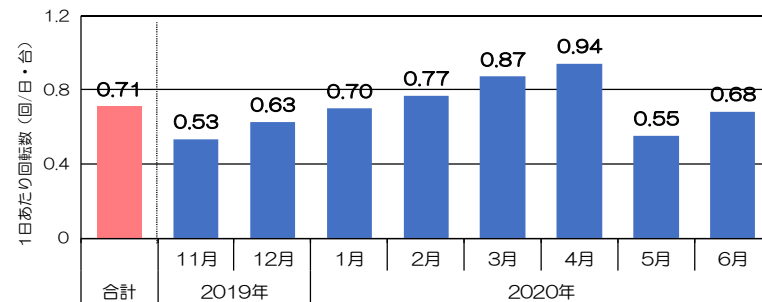
■ 合計利用回数



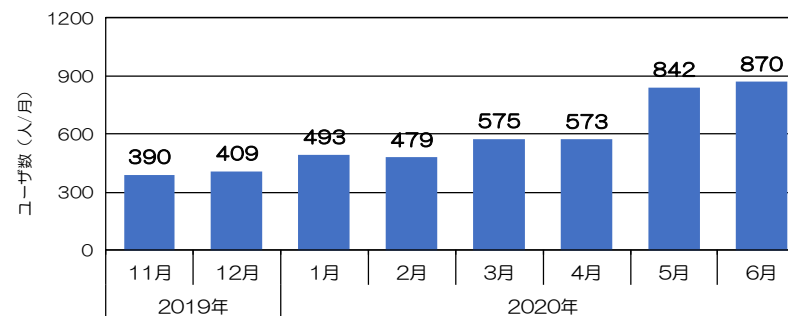
■ 1日平均利用回数



■ 1日あたり回転数



■ ユーザー数



(2) 利用エリア別利用回数

- 利用エリア別利用回数を見ると、実験エリア内ポート間の利用が約79%を占めており、実験エリア内⇄市外ポート間は約17%です。
- 実験エリア内ポート間の内訳を見ると、同一ポート間（貸出ポートと返却ポートが同一）が全体の約22%、実験エリア内別ポート間が約57%です。

【利用エリア別利用回数】

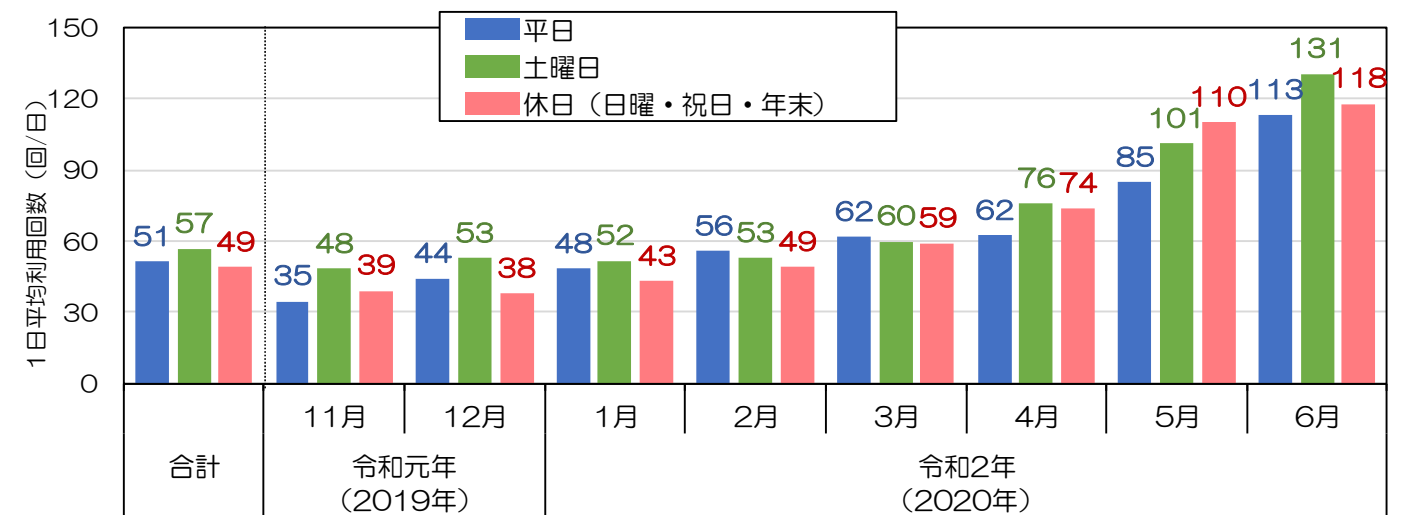
利用エリア区分	利用回数 (回)	構成比
実験エリア内ポート間	12,441	78.9%
同一ポート間	3,449	21.9%
実験エリア内別ポート間	8,992	57.0%
実験エリア内⇄その他市内ポート間	334	2.1%
実験エリア内⇄市外ポート間	2,644	16.8%
その他市内ポート間	218	1.4%
その他市内⇄市外ポート間	134	0.8%
合計	15,771	100.0%

※その他市内ポート：実証実験エリア以外の豊中市内のポート

(3) 曜日別利用状況

- 曜日別利用状況を見ると、令和2年（2020年）4月から6月にかけて土曜日や休日（日曜・祝日・年末）の利用回数は、平日と比べて多くなっています。

【曜日別利用回数】



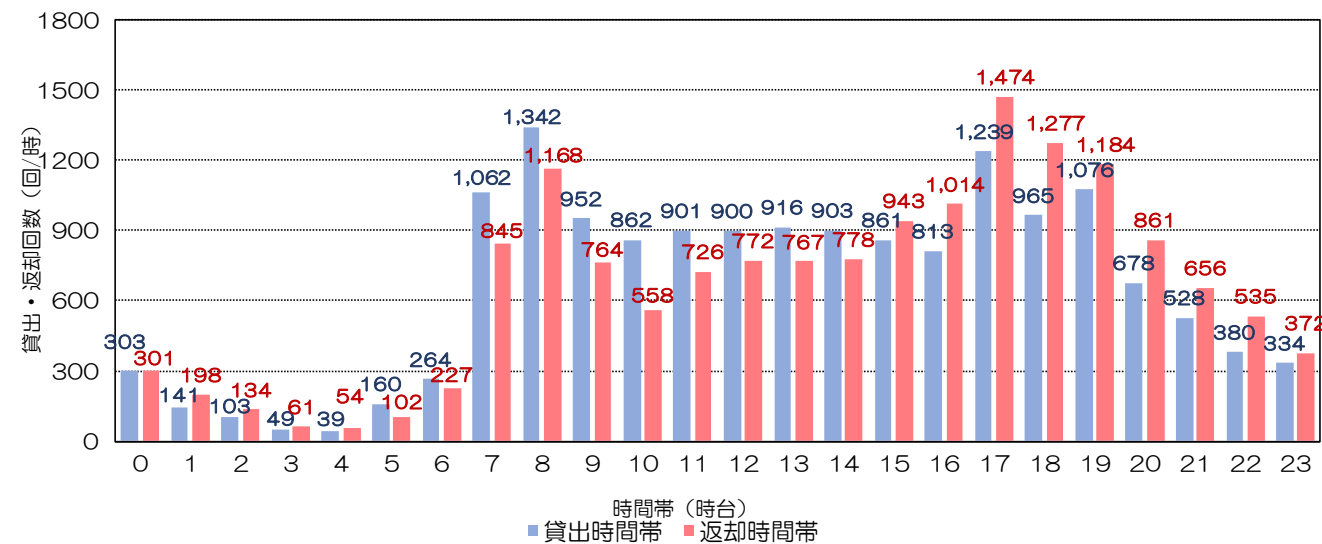
豊中市シェアサイクル実証実験の途中（8ヶ月間）結果

(4) 時間帯別利用状況

1) 全体

- 貸出・返却回数を時間帯別に見ると、貸出時間帯は「8時台」が1,342回と最も多く、次いで「17時台」が1,239回、「19時台」が1,076回、「7時台」が1,062回です。
- 返却時間帯は、「17時台」が1,474回と最も多く、次いで「18時台」が1,277回、「19時台」が1,184回、「8時台」が1,168回です。
- 貸出時間帯及び返却時間帯ともに、通勤・通学時間帯や帰宅時間帯で、利用が多くなっています。

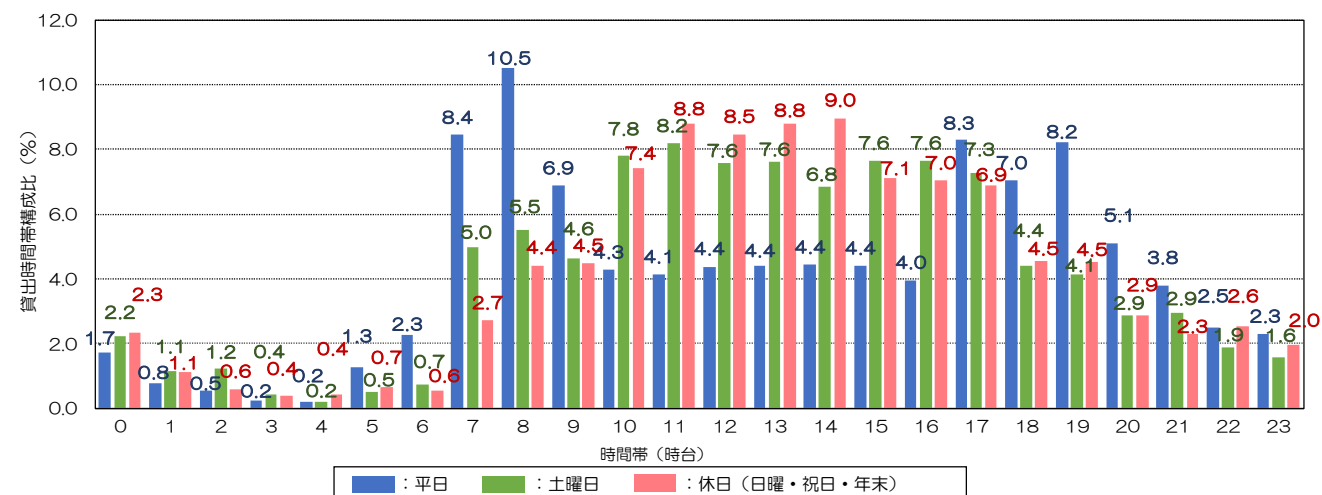
【時間帯別貸出・返却回数】



2) 曜日別貸出時間帯

- 貸出時間帯の構成比を曜日別に見ると、平日は「8時台」が最も多く、次いで「7時台」、「17時台」、「19時台」の順です。
- 土曜日は「11時台」が最も多く、次いで「10時台」、「12時台」、「13時台」、「15時台」、「16時台」の順です。
- 休日（日曜・祝日・年末）は「14時台」が最も多く、次いで「11時台」と「13時台」、「12時台」の順です。

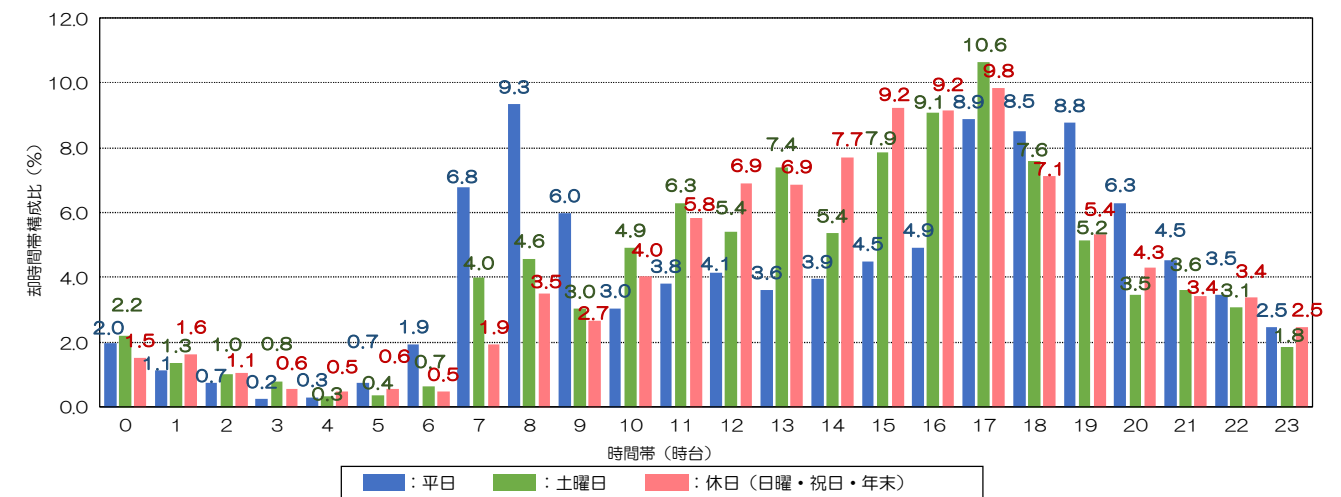
【曜日別貸出時間帯の構成比】



3) 曜日別返却時間帯

- 返却時間帯の構成比を曜日別に見ると、平日は「8時台」が最も多く、次いで「17時台」、「19時台」、「18時台」の順です。
- 土曜日は「17時台」が最も多く、次いで「16時台」、「15時台」、「18時台」の順です。
- 休日（日曜・祝日・年末）は「17時台」が最も多く、次いで「15時台」と「16時台」、「14時台」の順です。

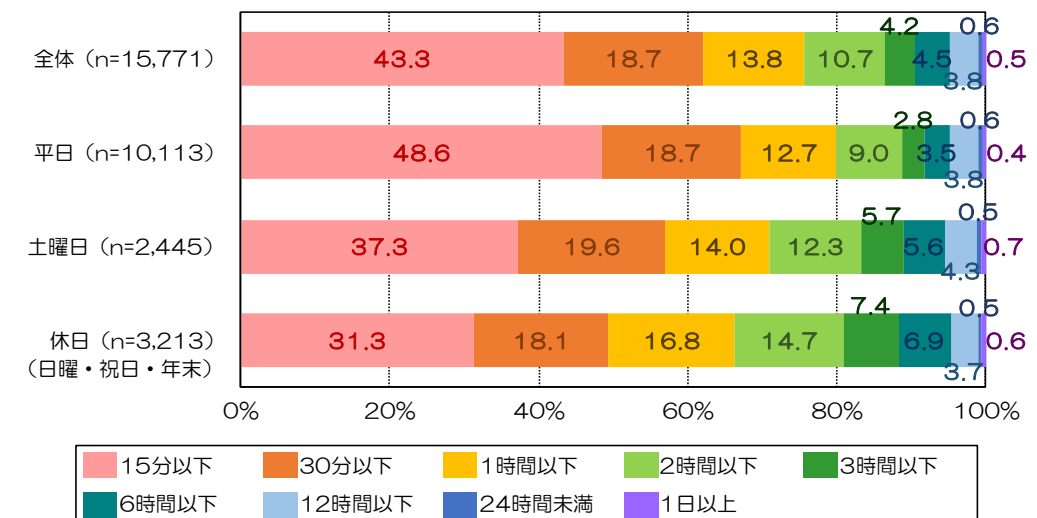
【曜日別返却時間帯の構成比】



(5) 利用時間の状況

- 利用時間を見ると、全体及び曜日別ともに、「15分以下」が最も多く、次いで「30分以下」、「1時間以下」、「2時間以下」の順です。
- 土曜日、休日（日曜・祝日・年末）は、平日に比べて「15分以下」の割合が少なく、「1時間以下」、「2時間以下」の割合が高くなっています。

【利用時間の構成比】



豊中市シェアサイクル実証実験の途中（8ヶ月間）結果

(6) ポート別利用状況（実験エリア内ポート対象）

- ▶ 実験エリア内に設置しているポートの利用状況を見ると、「北急緑地公園駅西」が最も多く、次いで「阪急服部天神駅北」、「阪急庄内駅東」、「阪急曽根駅高架下」、「阪服部緑地西口」の順です。
- ▶ 鉄道駅周辺や服部緑地公園内に設置しているポートが上位を占めています。

【実験エリア内ポート別利用状況】

※データは2020年6月の実績

順位	ポート名称	種別	設置ラック数	利用回数			総数の内訳			1日1ラックあたり利用回数
				貸出数	返却数	合計 (貸出数+返却数)	同一ポート間	市内別ポート間	その他ポート間	
1	北急緑地公園駅西	駅	10	303	309	612	21.2%	72.2%	6.5%	2.04
2	阪急服部天神駅北	駅	12	252	251	503	24.7%	69.8%	5.6%	1.40
3	阪急庄内駅東	駅	12	248	247	495	25.9%	60.2%	13.9%	1.38
4	阪急曽根駅高架下	駅	16	239	234	473	17.3%	78.4%	4.2%	0.99
5	服部緑地西口	周辺	12	145	150	295	4.7%	93.9%	1.4%	0.82
6	阪急曽根駅東	駅	19	120	119	239	26.8%	69.0%	4.2%	0.42
7	サイクルベースあさひ桜塚店	周辺	10	114	114	228	19.3%	70.6%	10.1%	0.76
8	勝部寺内線城山町	周辺	5	109	109	218	9.2%	83.9%	6.9%	1.45
9	阪急岡町駅東	駅	12	106	105	211	15.2%	79.1%	5.7%	0.59
10	URアルビス旭ヶ丘	周辺	10	101	102	203	26.6%	65.5%	7.9%	0.68
11	神崎刀根山線千成町	周辺	5	99	99	198	33.3%	50.5%	16.2%	1.32
12	服部緑地東口	周辺	8	95	94	189	16.9%	79.9%	3.2%	0.79
13	阪急岡町駅西	駅	10	90	95	185	18.4%	71.9%	9.7%	0.62
14	URシティコート服部	周辺	6	79	83	162	28.4%	53.7%	17.9%	0.90
15	北急緑地公園駅東	駅	8	72	70	142	63.4%	27.5%	9.2%	0.59
16	高川小学校前	周辺	4	62	62	124	4.8%	63.7%	31.5%	1.03
17	服部緑地植物園	周辺	10	59	61	120	25.0%	67.5%	7.5%	0.40
18	曽根島江線庄内栄町	周辺	4	59	60	119	13.4%	73.1%	13.4%	0.99
19	神崎刀根山線神州町	周辺	5	50	51	101	2.0%	42.6%	55.4%	0.67
20	千里園熊野田線	周辺	5	45	48	93	6.5%	76.3%	17.2%	0.62
21	服部緑地南口	周辺	8	36	43	79	20.3%	70.9%	8.9%	0.33
22	原田南給食センター	周辺	5	38	39	77	10.4%	74.0%	15.6%	0.51
23	新豊島川ほとりの里	周辺	4	39	37	76	2.6%	90.8%	6.6%	0.63
24	サイクルベースあさひ服部店	周辺	4	35	36	71	25.4%	64.8%	9.9%	0.59
25	服部緑地レストハウス前	周辺	8	31	39	70	34.3%	64.3%	1.4%	0.29
26	労働会館	周辺	5	34	34	68	8.8%	42.6%	48.5%	0.45
27	新豊島川内環状線	周辺	5	31	32	63	0.0%	58.7%	41.3%	0.42
28	庄内文化センター	周辺	5	30	32	62	9.7%	75.8%	14.5%	0.41
29	庄本町歩路	周辺	5	30	30	60	3.3%	73.3%	23.3%	0.40
30	走井学校給食センター	周辺	6	28	31	59	10.2%	30.5%	59.3%	0.33
31	神崎刀根山線二葉町	周辺	5	29	29	58	37.9%	48.3%	13.8%	0.39
32	クリーンランド	周辺	10	23	24	47	4.3%	89.4%	6.4%	0.16
33	庄内駅北仮設自転車置き場	周辺	5	24	22	46	4.3%	69.6%	26.1%	0.31
34	維持修繕事務所	周辺	5	21	22	43	0.0%	97.7%	2.3%	0.29
35	新豊島川福井橋	周辺	5	20	20	40	30.0%	67.5%	2.5%	0.27
36	豊島体育館	周辺	5	18	21	39	0.0%	59.0%	41.0%	0.26
37	服部緑地事務所	周辺	10	18	21	39	5.1%	82.1%	12.8%	0.13
38	ふれあい緑地南	周辺	4	19	18	37	10.8%	81.1%	8.1%	0.31
39	文化芸術センター	周辺	5	16	17	33	30.3%	69.7%	0.0%	0.22
40	旧原田給食センター	周辺	4	15	12	27	14.8%	85.2%	0.0%	0.23
41	原田大橋	周辺	4	11	11	22	18.2%	59.1%	22.7%	0.18
42	猪名川公園	周辺	4	10	8	18	55.6%	38.9%	5.6%	0.15
43	服部緑地北条広場	周辺	5	5	7	12	33.3%	66.7%	0.0%	0.08
44	神崎刀根山線千成町2	周辺	5	5	5	10	0.0%	90.0%	10.0%	0.07
45	景観水路名神口	周辺	3	1	1	2	0.0%	100.0%	0.0%	0.02
-	総数	-	317	3,014	3,054	6,068	16.5%	55.8%	7.5%	0.64

: 利用割合が1番多い
 : 利用割合が2番目に多い
 : 利用割合が3番目に多い

(7) ポート間利用状況

1) 実験エリア内ポートを起点とした返却ポートの状況

- ▶ 実験エリア内のポートを起点とした返却ポートを見ると、「実験エリア内」での返却が最も多く、次いで、「その他市区」、「その他市内ポート」の順です。
- ▶ 隣接市区の内訳を見ると、「大阪市淀川区」が最も多く、次いで「尼崎市」、「池田市」の順です。
- ▶ その他市区の内訳を見ると、「その他大阪市内（大阪市淀川区以外）」が最も多く、「茨木市」、「吹田市」の順です。

【実験エリア内ポートを起点とした返却ポート市区の内訳】

返却ポート市区	利用回数	構成比
実験エリア内	2,692	89.4%
その他市内ポート	54	1.8%
隣接市区	211	7.0%
大阪市淀川区	171	5.7%
池田市	12	0.4%
尼崎市	28	0.9%
その他市区	53	1.8%
その他大阪市内	45	1.5%
茨木市	3	0.1%
吹田市	2	0.1%
西宮市	1	0.0%
摂津市	0	0.0%
その他市区	2	0.1%
総計	3,010	100.0%

【その他大阪市内の内訳】

大阪市北区	18
大阪市鶴見区	5
大阪市浪速区	5
大阪市都島区	4
大阪市住之江区	3
大阪市西区	2
大阪市	2
大阪市中央区	2
大阪市東淀川区	2
大阪市城東区	1
大阪市西淀川区	1
合計	45

※データは2020年6月の実績

2) 実験エリア内ポートを終点とした貸出ポートの状況

- ▶ 実験エリア内のポートを終点とした貸出ポートを見ると、「実験エリア内」での貸出が最も多く、次いで、「その他市区」、「その他市内ポート」の順です。
- ▶ 隣接市区の内訳を見ると、「大阪市淀川区」が最も多く、次いで「尼崎市」、「池田市」の順です。
- ▶ その他市区の内訳を見ると、「その他大阪市内（大阪市淀川区以外）」が最も多く、「茨木市」、「吹田市」の順です。

【市内ポートを終点とした貸出ポート市区の内訳】

貸出ポート市区	利用回数	構成比
実験エリア内	2,692	88.3%
その他市内ポート	58	1.9%
その他市内ポート	234	7.7%
大阪市淀川区	189	6.2%
池田市	16	0.5%
尼崎市	29	1.0%
その他市区	63	2.1%
その他大阪市内	58	1.9%
茨木市	2	0.1%
吹田市	2	0.1%
西宮市	1	0.0%
摂津市	0	0.0%
その他市区	0	0.0%
総計	3,047	100.0%

【その他大阪市内の内訳】

大阪市北区	30
大阪市中央区	9
大阪市浪速区	4
大阪市住之江区	4
大阪市西区	3
大阪市都島区	3
大阪市福島区	2
大阪市西淀川区	1
大阪市鶴見区	1
大阪市東淀川区	1
合計	58

※データは2020年6月の実績

豊中市シェアサイクル実証実験の途中（8ヶ月間）結果

(8) ポート間別利用回数

- ▶ ポート間別利用回数を見ると、「北急緑地公園駅西～服部緑地西口」間が最も多く、次いで「阪急服部天神駅北～勝部寺内線城山町」間、「阪急庄内駅東～曾根島江線庄内栄町」間、「阪急庄内駅東～市外」間、「北急緑地公園駅西～北急緑地公園駅西（同一ポート間）」間の順です。
- ▶ 北急緑地公園駅、阪急服部天神駅、阪急庄内駅等のポート利用が多く見受けられます。

【ポート間別利用回数（上位30位）】

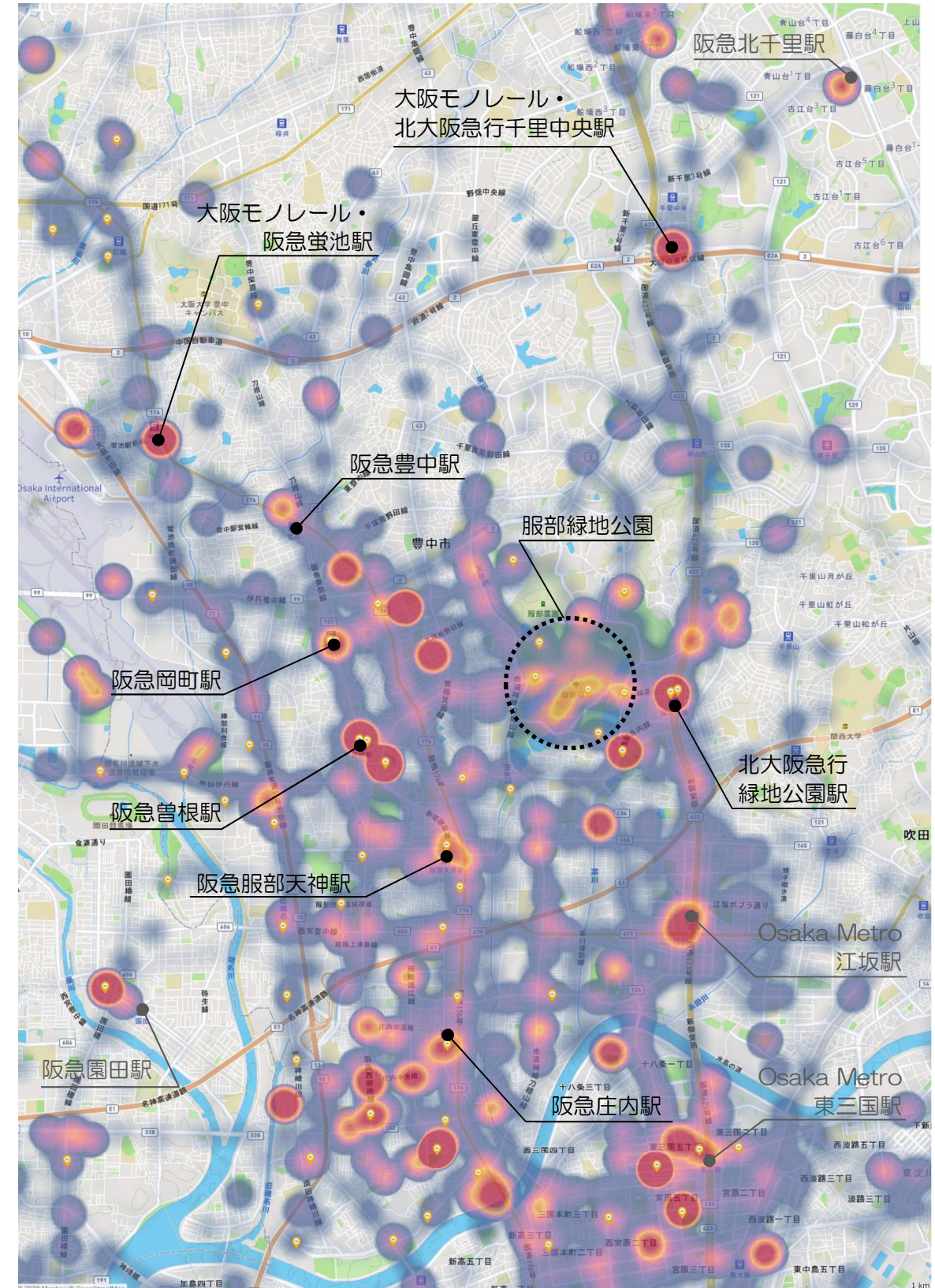
順位	利用ポート	利用回数
1	北急緑地公園駅西～服部緑地西口	154
2	阪急服部天神駅北～勝部寺内線城山町	108
3	阪急庄内駅東～曾根島江線庄内栄町	76
4	阪急庄内駅東～市外	68
5	北急緑地公園駅西～北急緑地公園駅西（同一ポート間）	65
6	阪急庄内駅東～阪急庄内駅東（同一ポート間）	64
7	阪急服部天神駅北～阪急服部天神駅北（同一ポート間）	62
8	阪急曾根駅高架下～服部緑地西口	57
9	神崎刀根山線神州町～市外	55
10	北急緑地公園駅西～サイクルベースあさひ桜塚店	54
11	阪急岡町駅東～UR アルビス旭ヶ丘	50
12	北急緑地公園駅東～北急緑地公園駅東（同一ポート間）	45
13	阪急曾根駅高架下～新豊島川ほたるの里	45
13	阪急曾根駅高架下～原田南給食センター	44
15	阪急曾根駅高架下～阪急曾根駅高架下（同一ポート間）	41
15	北急緑地公園駅西～千里園熊野田線	39
15	高川小学校前～市外	39
15	阪急曾根駅高架下～服部緑地東口	36
15	労働会館～市外	33
20	神崎刀根山線千成町～神崎刀根山線千成町（同一ポート間）	33
20	阪急曾根駅東～阪急曾根駅東（同一ポート間）	32
22	神崎刀根山線千成町～市外	32
23	大阪モノレール千里中央駅～大阪モノレール千里中央駅（同一ポート間）	32
23	神崎刀根山線千成町～庄本町歩路	30
25	走井学校給食センター～大阪モノレール 蛭池駅	30
25	北急緑地公園駅西～市外	29
27	阪急庄内駅東～庄内文化センター	29
28	阪急服部天神駅北～UR シティコート服部	29
29	阪急岡町駅西～維持修繕事務所	27
30	UR シティコート服部～市外	27

※データは2020年6月の実績

(9) ヒートマップ（利用実績マップ）

- ▶ 自転車の動きを見てみると、北大阪急行緑地公園駅周辺～服部緑地公園～阪急曾根駅周辺をはじめ、阪急豊中駅周辺、阪急曾根町駅周辺、阪急服部天神駅周辺、阪急庄内駅周辺の鉄道駅周辺等での利用が多くなっています。

【ヒートマップ（利用実績マップ）：令和2年（2020年）6月下旬実績】



※集計期間：2020年6月24日～30日 / 集計対象利用回数：998件