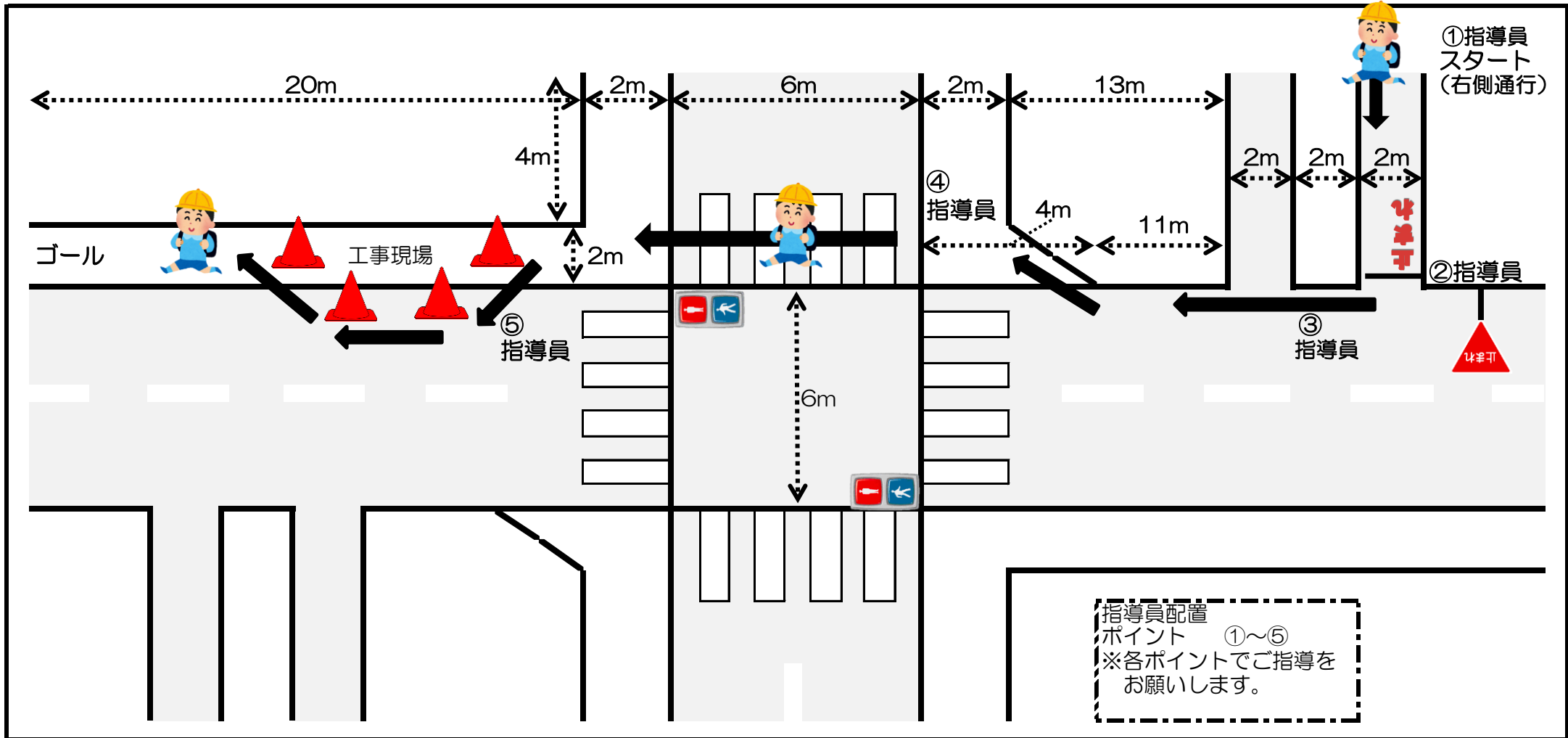


歩行コース（1コース）

※寸法は目安です



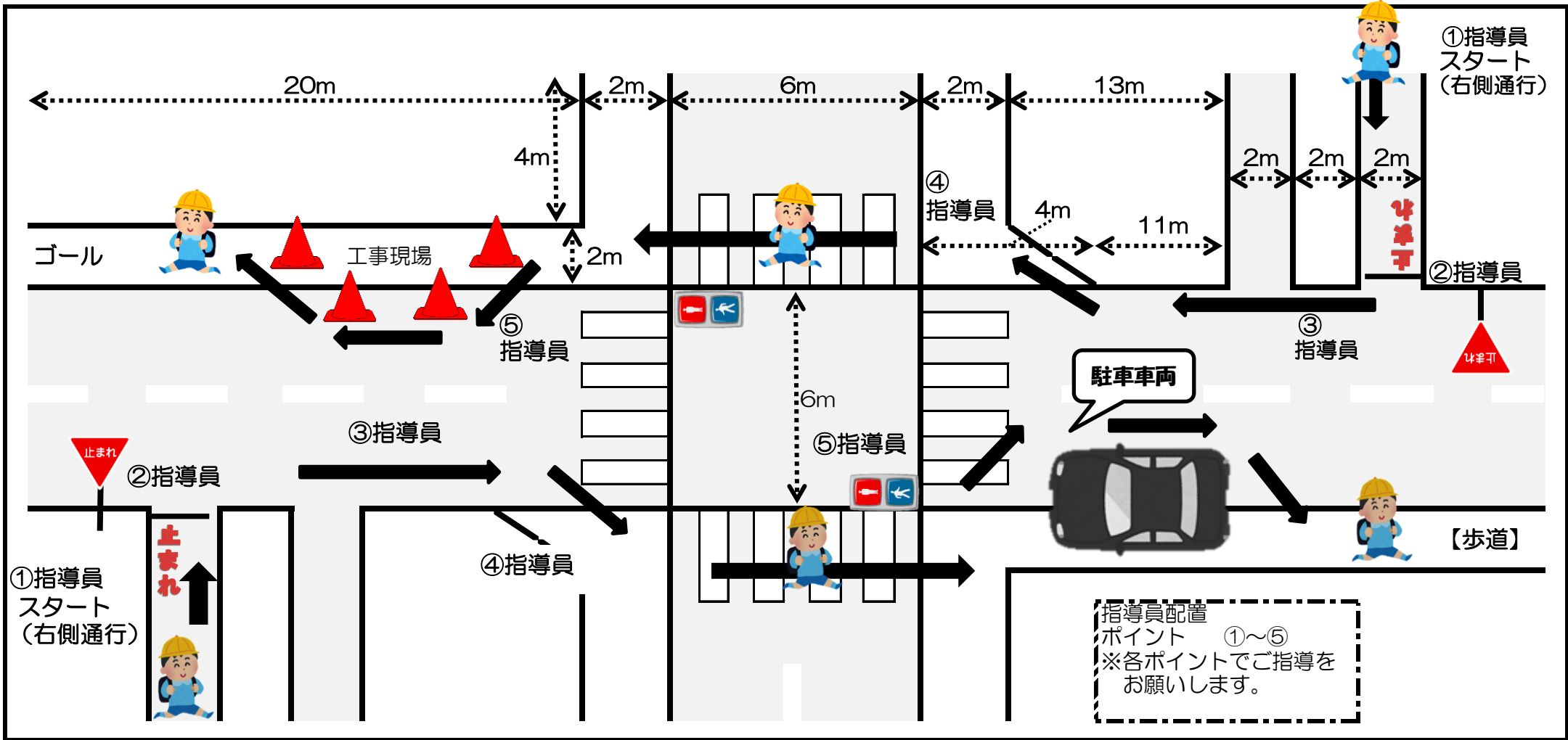
歩行コース指導のポイント

- ① スタート・・・周りの安全を確かめてから出発する。
- ② 一時停止・・・停止線で停まる。車が見える位置まで出て左右の安全を確かめてから右折する。
- ③ 車道歩行・・・車道の右側に沿って歩く
- ④ 信号交差点の通過・・・手前で止まって信号機の色を確認し、青の時でも左右の安全を確かめてから渡る。青が点滅している時は渡らない。
(渡り始めてすぐに点滅した場合は戻り、そうでなければ急いで渡る)
- ⑤ 障害物（カラーコーン）の側方通過・・・歩道で停止し、前後左右の安全を確かめる。車道へ出て車両の側方を歩き、歩道へ入る。

※ 左右の安全を確認するときは、首をしっかり振って右・左・右と確認してください。（子どもの視野は狭いため）

歩行コース（2コース）

※寸法は目安です



歩行コース指導のポイント

- ① スタート・・・周りの安全を確かめてから出発する。
- ② 一時停止・・・停止線で止まる。車が見える位置まで出て左右の安全を確かめてから右折する。
- ③ 車道歩行・・・車道の右側に沿って歩く
- ④ 信号交差点の通過・・・手前で止まって信号機の色を確認し、青の時でも左右の安全を確かめてから渡る。青が点滅している時は渡らない。
(渡り始めてすぐに点滅した場合は戻り、そうでなければ急いで渡る)
- ⑤ 障害物（カラーコーン・駐車車両）の側方通過・・・歩道で停止し、前後左右の安全を確かめる。車道へ出て車両の側方を歩き、歩道へ入る。

※ 左右の安全を確認するときは、首をしっかり振って右・左・右と確認してください。（子どもの視野は狭いため）