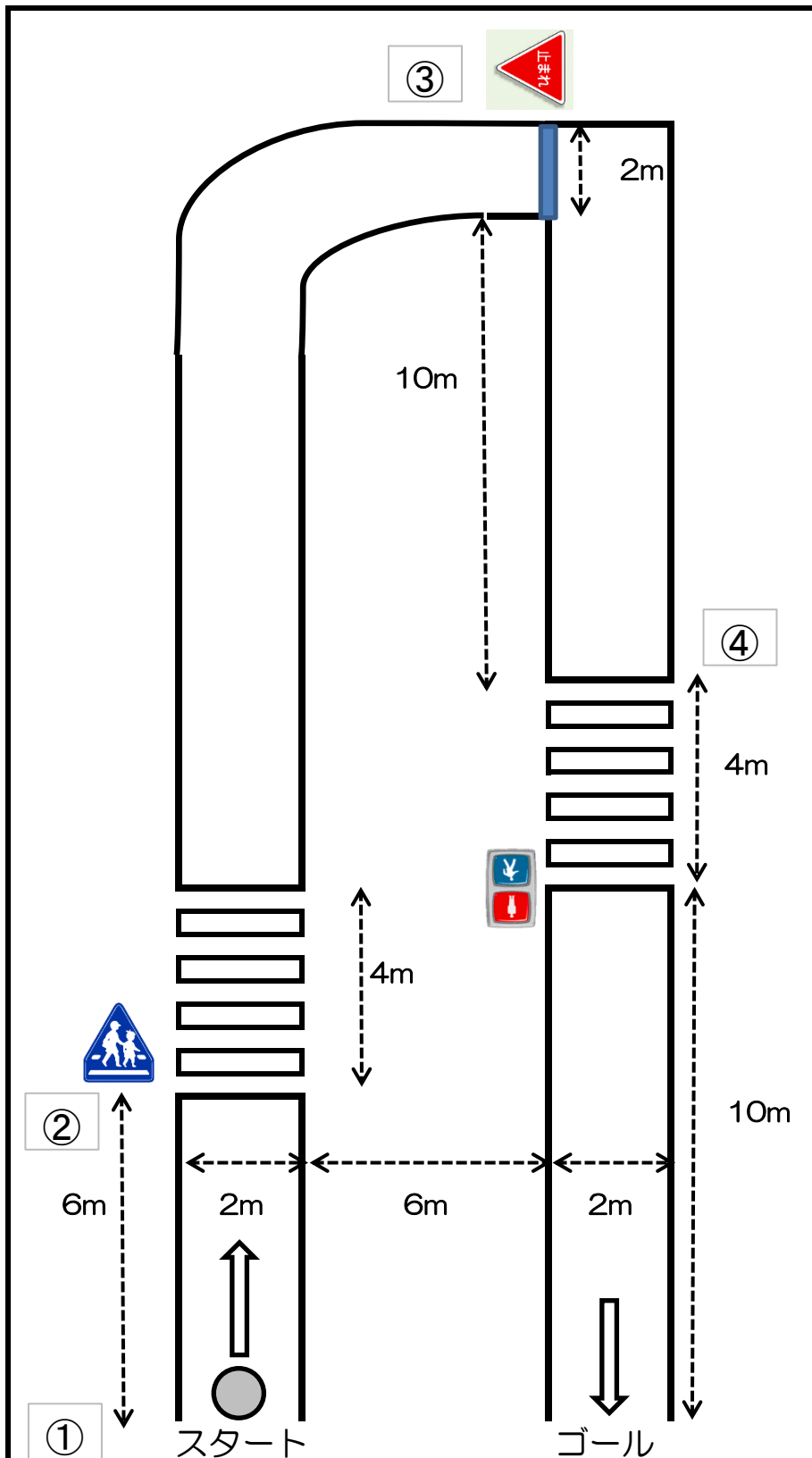


園内模擬道路歩行（正しい歩行）1コース

踏切なし



①スタート
周りの安全を確かめてから出発する。

②信号機のない横断歩道
手前で止まって、左右の安全を確認後 渡る。

③一時停止
停止線で停まる。車が見える位置まで出て左右の安全を確かめてから渡る。

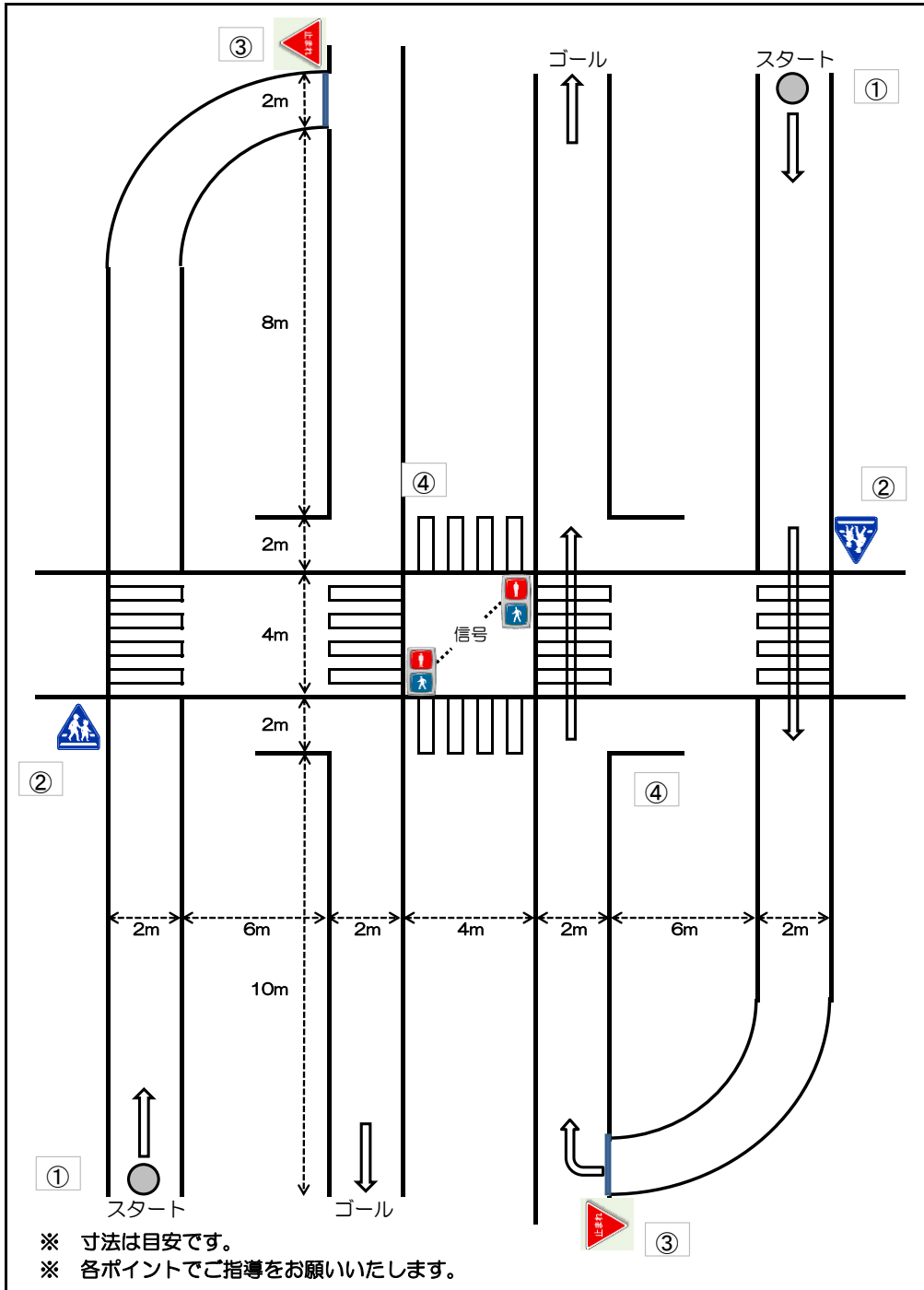
④信号機のある横断歩道
手前で止まって信号機の色を確認し、青の時でも左右の安全を確かめてから渡る。青が点滅している時は渡らない。(渡り始めてすぐに点滅した場合は戻り、そうでなければ急いで渡る)

※左右の安全を確認する時は、首をしっかり振って右・左・右と確認してください。(子どもの視野は狭いため)

※信号が青でも車が曲がってくることがあるため、しっかり左右の確認を行ってください。車役の人を配置するのもよいです。

- ※ 寸法は目安です。
- ※ 各ポイントでご指導お願いいたします。
- ※ 人数が多く場所に余裕がある場合は別紙の2コースを作成してください。

園内模擬道路歩行（正しい歩行）2コース



①スタート

周りの安全を確かめてから出発する。

②信号機のない横断歩道

手前で止まって、左右の安全を確認後 渡る。

③一時停止

停止線で停まる。車が見える位置まで出て左右の安全を確かめてから渡る。

④信号機のある横断歩道

手前で止まって信号機の色を確認し、青の時でも左右の安全を確かめてから渡る。青が点滅している時は渡らない。

(渡り始めてすぐに点滅した場合は戻り、そうでなければ急いで渡る)

※左右の安全を確認する時は、首をしっかり振って右・左・右と確認してください。(子どもの視野は狭いため)

※信号が青でも車が曲がってくることもあるため、しっかり左右の確認を行ってください。車役の人を配置するのもよいです。