

豊中市 公共交通マップ

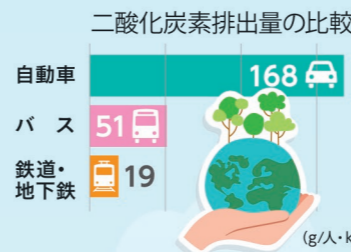
豊中市都市基盤部交通政策課 発行

令和8年(2026年)4月

公共交通を利用して出かけよう!

こんなメリットがあります

1 環境にやさしい



2 家計にやさしい



3 健康増進効果



4 移動の際の安心・安全

寝不足のときでも、体調不良のときでも、お酒を飲んだときでも、安心して移動することができます。

鉄道・地下鉄・バスの利用が公共交通を守ります

公共交通の中でも、特にバスの利用者は減少しています。また、バス運転士不足の問題も深刻化しており、全国的に路線廃止が相次いでいます。そうした背景のもと、現在、公共交通事業全体が事業存続の岐路に立たされています。公共交通がなくなると、クルマが利用できない人、また、今後クルマを運転できなくなったとき、移動の手段がなくなってしまいます。大切な公共交通をみんなで利用し、未来に公共交通を残しましょう。

免許返納後は公共交通で快適に!

豊中市では、通院や買い物など、どこへ行くにも、公共交通が快適で便利です。みんなで公共交通を利用し、豊中市の公共交通を守りましょう。

SUSTAINABLE DEVELOPMENT GOALS



SDGsとは

「Sustainable Development Goals(持続可能な開発目標)」の略称。「誰一人取り残さない」持続可能でよりよい社会の実現を目指す世界共通の目標です。

40万人の
とよなか
未来バトン

お問い合わせ先

- 本冊子や市の取り組みに関すること 豊中市役所都市基盤部交通政策課 TEL06-6858-3049
- バス路線やバスの利用方法等に関すること 阪急バス株式会社(千里営業所) TEL06-6871-0412
- 乗合タクシー事業の利用方法等に関すること 阪急タクシー株式会社 TEL06-6379-3973

マイカーに頼らなくてもお出かけできるように

豊中市は、交通利便性の高いまちと評価されています。今後、さらに選ばれるまちとして発展し続けるため、公共交通改善の考え方などをまとめた「豊中市公共交通改善計画」に基づき取り組みを進めています。



乗合タクシー「Mina Notte」

駅やバスの停留所から少し離れた地域と最寄りの鉄道駅を繋ぐ公共交通で、一般のタクシーとは異なり、路線バスのように停留所やダイヤが決まっています。停留所やルートは、裏面の公共交通マップでご確認ください。

ご利用は予約が必要です 阪急タクシー株式会社 06-6379-3973 (受付時間 9:00~17:00)

運行便により予約の受付期限が異なりますので、ご注意ください。

ご乗車日の1週間前から予約できます。詳しくは、市ホームページよりご確認ください。

オンライン予約についてはこちら



市公式LINEからも予約できます 友だち登録はこちらから



運行ダイヤなど
くわしくはこちら



停留所の目印



車両への表示



運賃 おとな:250円均一 / こども(小学生以下):130円均一

- 1歳未満の乳児は無料です。●幼児は、同伴者(おとな)1人につき1人まで無料です。
- 障害のある人及びその介護者は、おとな:130円、こども:70円です。

運賃は、乗車時に乗務員へ現金または回数券でお支払いください。お得な回数券(11枚綴り2,500円)も用意しています。(詳細は阪急タクシー株式会社へお問い合わせください)

注)交通系ICカード(PiTaPa等)、電子マネー、クレジットカードは、ご利用できません。

シェアサイクル

市内のポート(自転車の貸出・返却場所)で自転車の貸出・返却が可能です。

利用方法

スマートフォンでアプリをダウンロード ▶
▶ポートの場所、空き状況を確認 ▶予約 ▶利用・返却

利用料金

利用開始30分:160円、以降160円/15分、
2,500円/12時間 ※一部車両を除く



アプリのダウンロードはこちら



★豊中市内の移動はもちろん、近隣市(吹田市、池田市、尼崎市、大阪市など)への移動にも便利です!

阪急バス

●阪急バスの乗り方

乗車口は「後ろの扉」です



ICカードで乗車の方

カード読取機(乗車口左側)のICカードのマークに

ICカード

を「タッチ」



運賃は お降りの際に お支払いください

ICカードは乗車時と降車時にタッチしてください



乗り方について
くわしくはこちら



- 複数回乗るのに便利な、1日乗車券の発売もございます。
- 全国相互利用可能なICカード(ICOCA、PiTaPa、Suicaなど)でもご乗車いただけます。

●便利でおトクなICカード hanica

現金チャージで 8%のプレミア



hanicaについて
くわしくはこちら



hanica定期券で さらにオトク

- 通勤定期券は、定期券に名前を書いてある方以外でもご利用いただけます!
- 通勤定期券「環境おでかけ割」制度を利用すれば、土休日 ご同伴のご家族はおとな100円 こどもは無料!
- 学生なら、学期ごとに利用できる スクールバスが便利でおトク
- 70歳以上なら、グランドバスで全路線乗り放題! ※一部路線を除く

●阪急バスの情報を知る

乗る前に

阪急バス 経路検索
接近情報



何かのときに

阪急バスX(旧Twitter)



アプリで便利

阪急沿線アプリ



[ページ内の情報は、いずれも令和8年(2026年)4月現在のものです]