

●現在、下記4つの花壇を設置し、協賛を募集しています。

豊中駅前人工広場

豊中市の中心地に位置し、1日あたり約42,000人が利用する阪急電鉄 豊中駅前に花壇を設置。通勤通学で行き交う人々から注目されます。



千里阪急前

1日あたり約70,000人が利用する北大阪急行電鉄千里中央駅やオフィスビル・商業施設が集積する千里阪急前に花壇を設置。ビジネスパーソンや買い物客からの関心を集めます。



柴原阪大前駅前 ロータリー

大阪大学や市立豊中病院、に隣接し、1日あたり約10,000人が利用する大阪モノレール 柴原阪大前駅に花壇を設置。学生や病院利用者の目に飛び込みます。



菰江公園

広いグラウンドや滑り台などの遊具が設置されており、地元の人々に利用される公園にフラワーポットを設置。たくさんの公園利用者に親しまれます。



千里阪急前 (千里中央駅・阪急バス案内所付近)

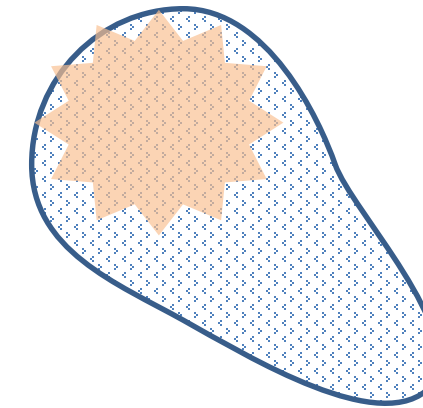
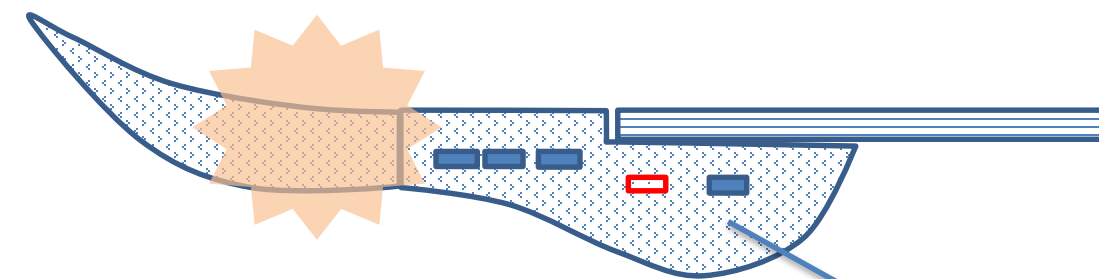
花壇設置場所



現地の植え込み写真

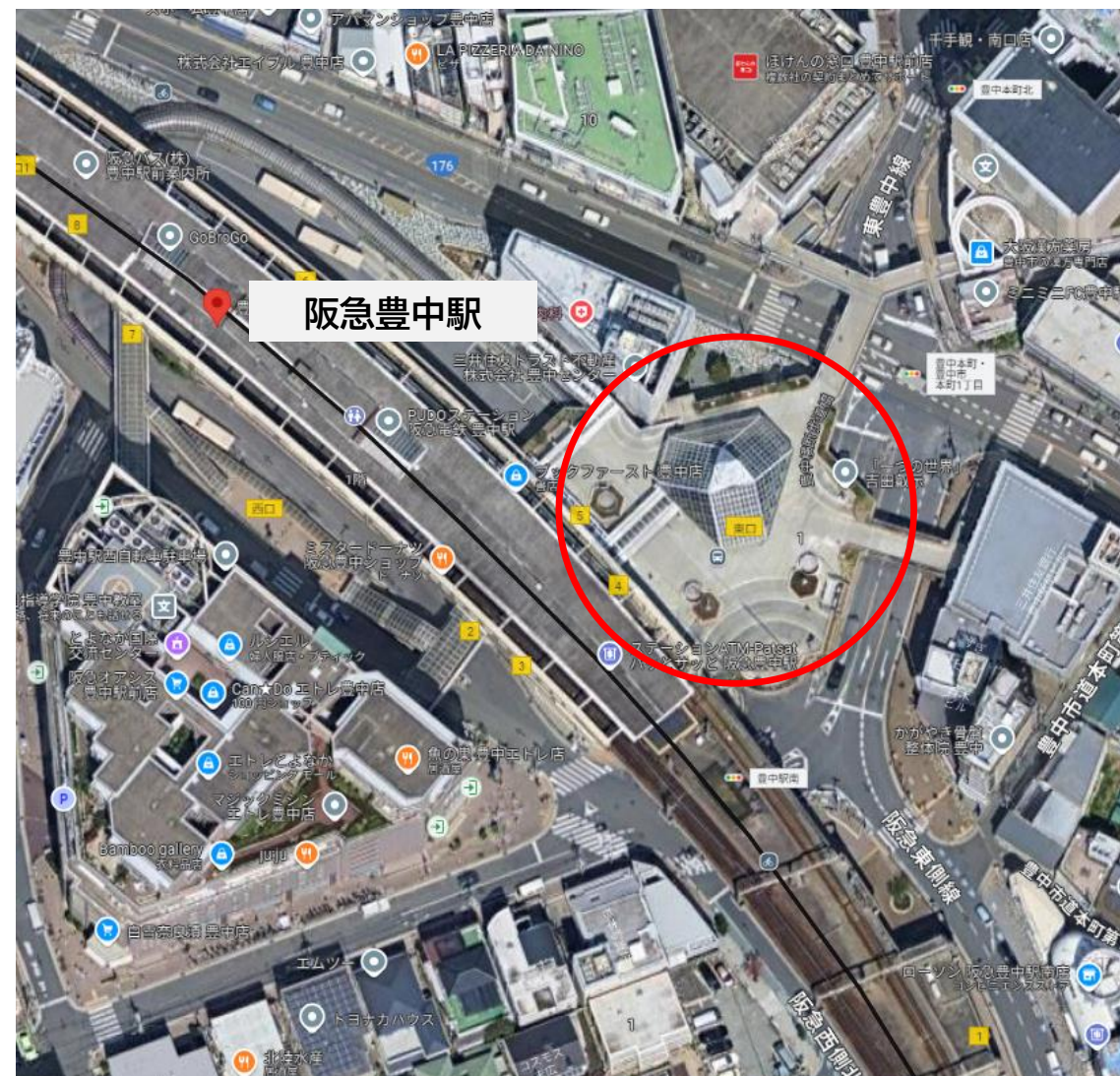


花壇設置図

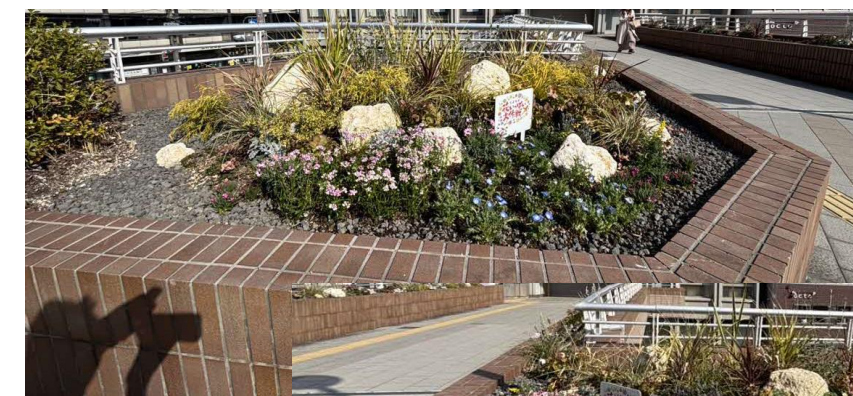


豊中駅前人工広場

花壇設置場所



現地の植え込み写真



柴原阪大前駅前 北口ロータリー

花壇設置場所



現地の植え込み写真



菰江公園

(豊中市三和町3丁目3)

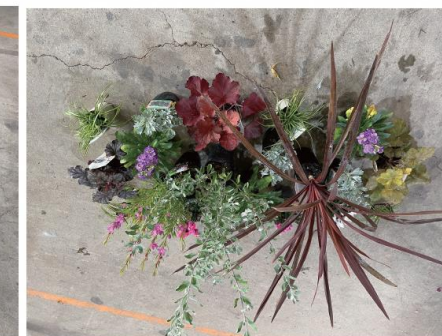
プランター設置場所



現地の植え込み写真



■プランター植栽 A



■プランター植栽 B

